

« Journées de l'industrie électrique EDF » : l'usine marémotrice de la Rance invite le grand public à visiter son site industriel

Les 29 et 30 septembre 2018 se tiendra la huitième édition des « Journées de l'industrie électrique EDF ». A cette occasion, l'usine marémotrice de la Rance accueille le grand public autour de visites gratuites qui permettront de découvrir les coulisses de la production d'électricité et de mieux comprendre les enjeux du mix énergétique qui combine les productions nucléaires, hydrauliques, thermiques, éoliennes et solaires.

Pour cette huitième édition, une soixantaine de sites industriels seront simultanément ouverts à travers toute la France. Lors de ce weekend, EDF vous invite à découvrir ses installations et à cette occasion certains de nos sites seront ouverts à titre exceptionnel.

Au programme de l'usine marémotrice de la Rance :

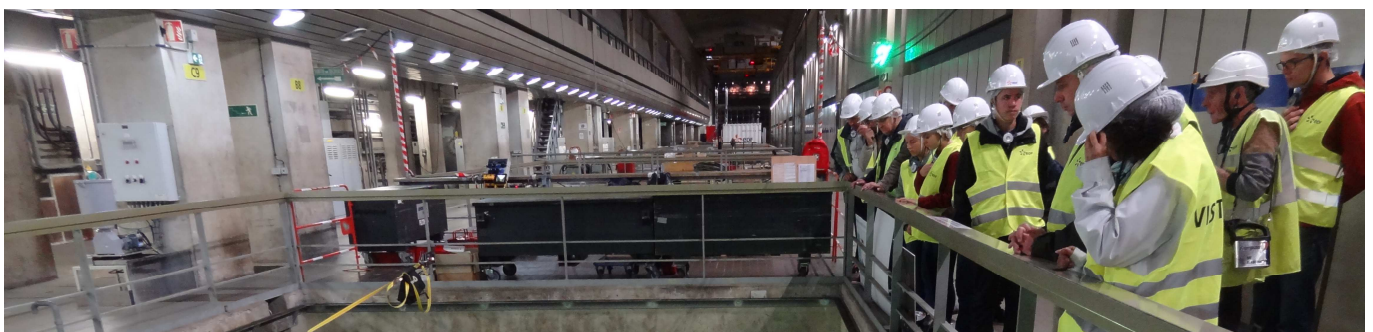
- **Visite guidée de l'usine** : découvrez la salle des machines et la salle des commandes de l'unique usine marémotrice d'Europe, inaugurée il y a 50 ans par le Président de la République De Gaulle.
- **Visite guidée extérieure des abords du barrage** : cette visite est une promenade qui permet de comprendre le fonctionnement de ce site et d'observer l'environnement naturel dans lequel il s'inscrit.
- **Visite guidée/libre de l'Espace découverte EDF** : visite qui permet de découvrir l'énergie marémotrice, l'histoire de la construction de l'usine marémotrice de la Rance et son principe de fonctionnement.
- **Visite libre de l'exposition temporaire « Odyss'Elec : l'odyssée patrimoniale et industrielle d'EDF »** : exposition qui met en lumière les sites de production ou musées industriels emblématiques soutenus par le groupe EDF et réalisée par Xavier Popy, photographe.

Pendant deux jours, les salariés du site accueilleront le grand public sur les installations industrielles.

Les visites sont gratuites, dans la limite des places disponibles.

Pour en savoir plus sur le programme et s'inscrire aux visites, rendez-vous sur edf.fr/jie

Les inscriptions se clôturent le 26 septembre.



Acteur majeur de la transition énergétique, le Groupe EDF est un énergéticien intégré, présent sur l'ensemble des métiers : la production, le transport, la distribution, le négoce, la vente d'énergies et les services énergétiques. Leader des énergies bas carbone dans le monde, le Groupe a développé un mix de production diversifié basé sur l'énergie nucléaire, l'hydraulique, les énergies nouvelles renouvelables et le thermique. Le Groupe participe à la fourniture d'énergies et de services à environ 35,1 millions de clients, dont 26,5 millions en France. Il a réalisé en 2017 un chiffre d'affaires consolidé de 70 milliards d'euros. EDF est une entreprise cotée à la Bourse de Paris.

N'imprimez ce message que si vous en avez l'utilité.

EDF – Pôle Energies Renouvelables - DPIH - UP Centre
Centre d'Exploitation Rance Energies
63 boulevard Jules Verger BP 90323
35803 Dinard Cédex



@EDF_Bretagne

CONTACT PRESSE

Stéphanie Delugeau

02 99 16 37 64

06 48 39 69 20

stephanie.delugeau@edf.fr