



Centrale nucléaire *de Gravelines*

L'ESSENTIEL DU DÉVELOPPEMENT
DURABLE 2025-2026



La centrale nucléaire de Gravelines c'est...

“ Le 2^e employeur privé du Dunkerquois. ”

*“ L'une des centrales les plus productrices
d'électricité bas carbone en France. ”*

*“ Une installation qui a plus de 40 ans
mais qui n'a jamais été aussi sûre. ”*

*“ Un acteur économique incontournable,
pleinement ancré dans son territoire
depuis plus de 45 ans. ”*

“ Un objectif : 60 ans d'exploitation. ”







Bâtir le système électrique de demain

La centrale nucléaire de Gravelines est située sur la commune du même nom, dans le département du Nord, à mi-chemin entre Dunkerque et Calais. Les 6 unités de production qui la composent ont été mises en service de 1980 à 1985.

1^{ère} centrale de France
avec une puissance de

5 480 MW

+ de **1 500 TWh**

produits depuis la mise en
service de la centrale

4g CO₂ / kWh

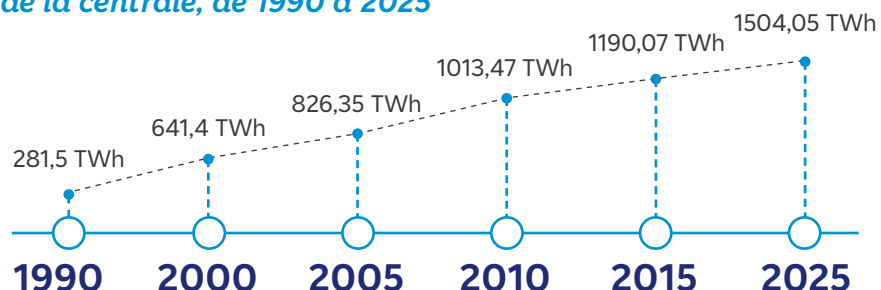
émis sur tout le cycle de vie
de la centrale

Des enjeux de production et de maintenance des installations

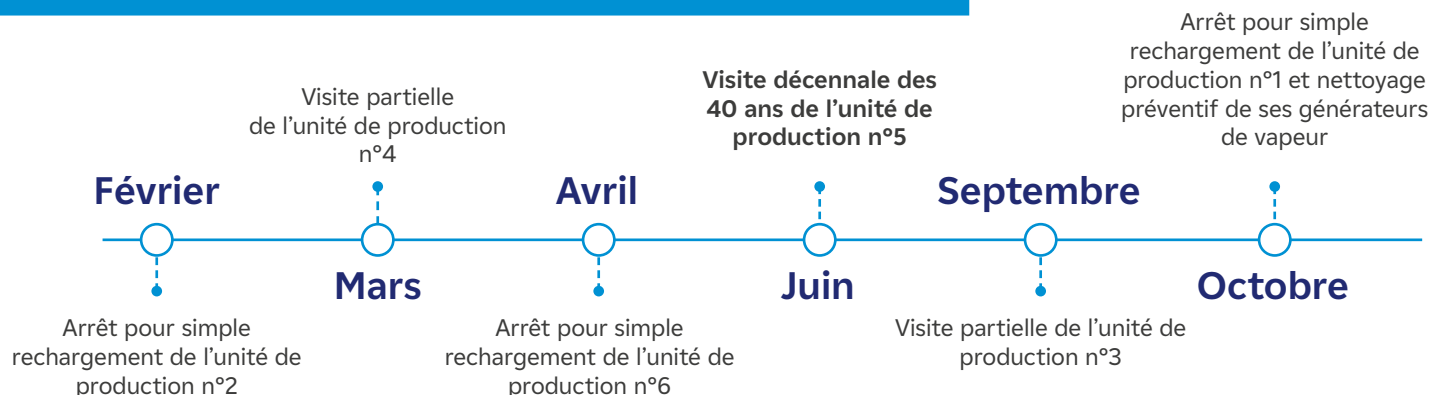
En 2025, la centrale a produit **32,27 TWh d'électricité bas carbone** (soit 1,35% de moins qu'en 2024), l'équivalent d'environ **60% des besoins en électricité des Hauts-de-France**.

La campagne de maintenance 2025 a permis de réaliser 6 arrêts pour maintenance.

Évolution de la production cumulée de la centrale, de 1990 à 2025



LES ENJEUX DE MAINTENANCE POUR 2026



Une centrale pilotable,

222

modulations réalisées à la demande du réseau électrique afin de garantir l'équilibre offre / demande

6,7 millions

d'heures travaillées en 2025

32,27 milliards de kWh

produits en 2025



Un programme industriel *dense*

Notre programme industriel est la déclinaison locale du projet “Grand Carénage” engagé depuis 2014 par EDF, pour l'ensemble de son parc nucléaire en exploitation. Celui-ci regroupe une trentaine de projets visant à poursuivre l'exploitation des centrales après 40 ans et tendre vers le niveau de sûreté des réacteurs de troisième génération (type EPR).

Objectif des prochaines années : passer le cap des 60 ans en toute sûreté.

3 grands projets :

- **Rallonger nos cycles de production de 12 à 16 mois grâce au projet CAMOX :** moins d'arrêts pour recharger le combustible, et donc plus de production.
- **Augmenter la puissance de nos réacteurs grâce la modernisation de nos rotors basse pression :** passer de 900 à 940 MW sur les 6 réacteurs (2 réacteurs déjà équipés).
- **Préparer les 5e visites décennales** pour garantir une production en toute sûreté jusqu'au moins 60 ans.

Assurer la poursuite de la production avec le parc nucléaire existant, tout en déployant progressivement les futurs EPR2, afin de répondre à la hausse attendue de la consommation électrique.

Le programme
“Grand Carénage” représente

4 milliards d'€

d'investissement entre 2014 et
2028 pour la centrale nucléaire
de Gravelines



En 2025 ont eu lieu les enquêtes publiques sur le 4^e réexamen périodique des réacteurs 2 et 4, telle que le prévoit la réglementation, afin de questionner la population sur les améliorations de sûreté apportées et à venir. Les enquêtes des unités 5 et 6 seront réalisées à la suite de leur visite décennale.



30

exercices réalisés pour tester les dispositifs d'alerte et apporter des améliorations dont 1 exercice national organisé avec la préfecture et l'ASNR

216 248^h

de formation cumulées pour les salariés et prestataires

51

inspections ASNR dont 22 inopinées

La sûreté, *notre priorité*

La sûreté nucléaire regroupe l'ensemble des dispositions prises à tous les stades de la vie d'une centrale, de la conception à la déconstruction en passant par l'exploitation, pour protéger l'Homme et son environnement contre la dispersion de produits radioactifs.

Pour la centrale nucléaire de Gravelines, la sûreté constitue une priorité. Elle est garantie par l'amélioration continue des pratiques, ***grâce au professionnalisme des salariés, à la formation, à la préparation aux situations d'urgences et aux inspections de l'Autorité de Sûreté Nucléaire et Radioprotection (ASNR).***

S'inscrire dans les limites planétaires

1 nouveau laboratoire
en cours de
construction, livré
en 2026

+ de **3 700**
prélèvements

qui ont donné lieu à plus
de **12 900** analyses



La protection de l'environnement

L'environnement de la centrale est surveillé en permanence par EDF et par les pouvoirs publics au moyen d'une surveillance quotidienne, hebdomadaire ou mensuelle selon plusieurs types de contrôles. Cette surveillance a pour but de s'assurer que toutes les mesures sont prises pour la protection de l'homme et de son environnement.

À la centrale de Gravelines, **60** personnes travaillent en permanence à la maîtrise des impacts de l'exploitation et à la surveillance de l'environnement autour du site.

UNE CENTRALE CERTIFIÉE

La centrale est régulièrement auditée par des organismes nationaux indépendants dans le domaine de l'environnement. Depuis 2004, elle participe au maintien de la **certification ISO 14001** de la Division production nucléaire et d'EDF SA, en passant environ tous les 3 ans, un audit de suivi ou de renouvellement.

Son laboratoire est quant à lui accrédité par le COFRAC (Comité Français d'Accréditation) selon la **norme ISO 17025** depuis 2010.

-40% de consommation
d'eau potable en 2 ans



Objectif **-10%**
de notre consommation d'eau
industrielle d'ici 2030

La maîtrise et la réduction *des déchets* (données nationales)

Comme toute activité industrielle, la production d'électricité d'origine nucléaire génère des déchets, conventionnels et nucléaires, à gérer avec la plus grande rigueur.

Responsable légalement, industriellement et financièrement des déchets produits, EDF met en œuvre des procédés adaptés qui permettent d'en maîtriser et d'en réduire les impacts. Pour se faire, la démarche industrielle d'EDF repose sur quatre principes :

- limiter les quantités produites ;
- trier par nature et niveau de radioactivité ;
- conditionner et préparer la gestion à long terme ;
- isoler de l'homme et de l'environnement.

La limitation de la production de déchets se traduit par des valeurs aussi basses que possible, du volume et de l'activité dès la phase d'achat de matériel ou de la prestation, durant la phase de préparation des chantiers et lors de leur réalisation.

Les déchets nucléaires sont des substances radioactives n'ayant aucune utilisation ultérieure. Ils ne représentent qu'un *faible volume, de l'ordre de 2 kg par an et par personne, dont seulement 5 g de déchets de haute activité (le poids d'une pièce de vingt centimes)*. Ces derniers sont entreposés en toute sécurité au sein d'un centre dédié.



La préservation *de la faune et la flore*

En 2025, la colonie présente à Gravelines a atteint le nombre de 594 couveurs et un taux de reproduction évalué à 0,97 poussin par couveur, soit près de

576 poussins



LES STERNES PIERREGARIN

Le saviez-vous ? Depuis 2007, la centrale accueille une colonie de Sternes pierregarin, espèce d'oiseau protégée par le code de l'environnement. Egalement, depuis 2019 et 2024, les équipes entretiennent deux espaces complètement dédiés à leur accueil. Ces lieux d'accueil, appelés la "Dune aux Sternes" et la "Plateforme aux Sternes", sont situés à proximité du canal de rejet de la centrale et loin de toute perturbation pour ne pas gêner la nidification qui a lieu chaque printemps-été (entre avril et août).

LES RUCHES ET MOUTONS

Depuis 2019, la centrale héberge des ruches installées par Jean-Luc Vanbatten, apiculteur de Cappelle-Brouck. Elle fait également appel à un éleveur de moutons boulonnais (race locale protégée) pour assurer une "tonte en éco-pâturage" de la dune située à proximité du site.

LE PROJET MIGRATLANE

Le projet MIGRATLANE est un projet d'étude télémétrique dont l'objectif est de caractériser, à l'échelle de l'arc Atlantique Nord-Est, les migrations en mer de la faune volante. Le projet apportera des connaissances inédites sur les calendriers et axes préférentiels des passages migratoires, une estimation des flux d'individus, les comportements et altitudes de vol, etc. Ces informations aideront à caractériser les menaces qui pèsent sur les populations et à améliorer la mise en œuvre de leur préservation.

En 2025,

15 Sternes

ont été baguées et équipées de petites balises GPS dans le cadre du projet Migratlane.



<https://migratlane-telemetry.fr/carte/>



La mobilité *durable*

Le transport est en France le premier secteur émetteur de CO₂, particulièrement du fait des voitures qui représentent plus de 70% des trajets domicile-travail. En se déplaçant moins et mieux, l'objectif majeur est de réduire les émissions de CO₂. Il s'agit aussi de gagner en efficacité en réduisant le temps perdu dans les déplacements.

En 2019, le Groupe EDF a signé un accord sur la mobilité durable pour ses salariés. Cet accord témoigne d'un engagement concret de Responsabilité Sociale d'Entreprise pour répondre aux enjeux de transition énergétique, de santé publique et d'efficacité (moins se déplacer et/ou modifier ses modes de déplacement). La centrale de Gravelines décline cet accord à travers différentes solutions proposées à ses salariés.

LES BORNES DE RECHARGE ÉLECTRIQUE

Depuis 2024, 300 bornes électriques sont disponibles sur les parkings de la centrale. Mis à disposition des salariés, partenaires, visiteurs de la centrale nucléaire de Gravelines, mais aussi des riverains, ces emplacements réservés aux véhicules électriques sont accessibles 24h/24, 7j/7.

LE COVOITURAGE

Depuis 2024, l'application Karos permet de développer l'utilisation du covoiturage auprès des salariés.

Déjà + de

8 600

trajets réalisés



Depuis 2024,
300
bornes électriques
sont disponibles sur les
parkings de la centrale



Agir pour une transition juste



ZÉRO
accident grave
en 2025



La protection des intervenants

La centrale de Gravelines porte une attention particulière à la sécurité de l'ensemble des personnes intervenant sur ses installations, que ce soit dans le cadre des opérations courantes d'exploitation ou lors des opérations de maintenance. De nombreuses actions dans le domaine de la prévention des risques sont mises en place afin de prévenir le nombre d'accidents sur le site et ainsi diminuer le nombre d'accidents du travail déclaré par million d'heures travaillées.

RADIOPROTECTION ET SANTÉ

La protection des intervenants susceptibles d'être exposés aux rayonnements ionisants dans les centrales nucléaires est une priorité pour la centrale. Qu'ils soient salariés d'EDF ou d'entreprises partenaires, ils bénéficient tous des mêmes conditions de radioprotection. L'objectif est de s'assurer que l'exposition aux rayonnements est la plus faible possible pour tous. La réglementation française impose une limite d'exposition annuelle à ne pas dépasser pour les travailleurs intervenant en zone nucléaire. Elle s'élève à 20 mSv sur 12 mois glissants.

De manière préventive, EDF s'est imposé un seuil inférieur à la réglementation en vigueur : 18 mSv. **À la centrale de Gravelines, aucun intervenant n'a dépassé 9,80 mSv en 2024. Cette valeur est équivalente à celle reçue lors d'un scanner abdominal standard (10 mSv).**



Le recrutement pour préparer l'avenir

Pour assurer le renouvellement de ses compétences et préparer l'avenir, la centrale de Gravelines a recruté en 2025, **64 nouveaux salariés dont 25 issus de l'alternance**, dans des métiers aussi divers que techniciens d'exploitation, électriciens, soudeurs, chaudronniers, robinetiers, etc. La centrale s'implique aussi activement dans la formation des jeunes en alternance : **100 alternants** sont accueillis en moyenne chaque année. De la même façon, elle favorise l'insertion professionnelle des jeunes en accueillant chaque année une centaine de stagiaires.

JOB DATING ALTERNANCE

Depuis 4 ans, la centrale organise son Job Dating Alternance. En 2026, au Kursaal de Dunkerque, plus de **1 000 entretiens directs** ont été réalisés par les équipes d'EDF Gravelines. Une présélection qui permet de pourvoir **100% des offres de la centrale.**

 **Mon Avenir dans
le Nucléaire.fr**
UNIVERSITÉ DES MÉTIERS DU NUCLÉAIRE



**Consulter nos offres
d'emplois sur
EDF Recrute**



99 M€

de taxes et redevances versées par la centrale au territoire

103 M€

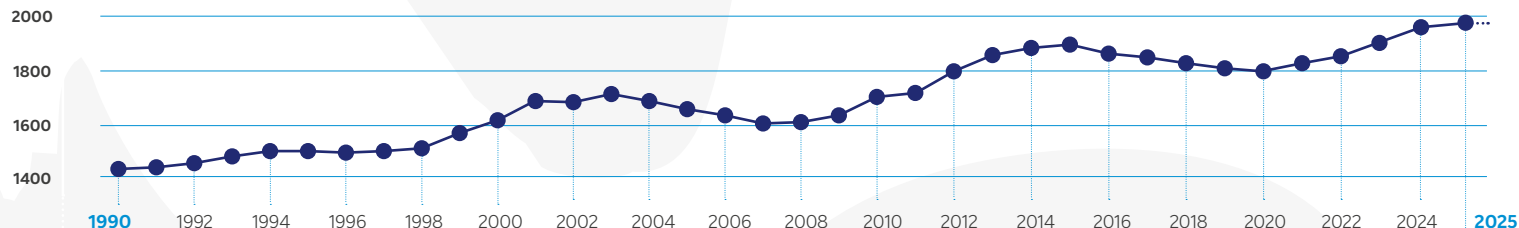
achetés par EDF Nucléaire à des entreprises des Hauts-de-France

14 500 emplois

soutenus, directs, indirects, induits



Effectif EDF Gravelines de 1990 à 2025

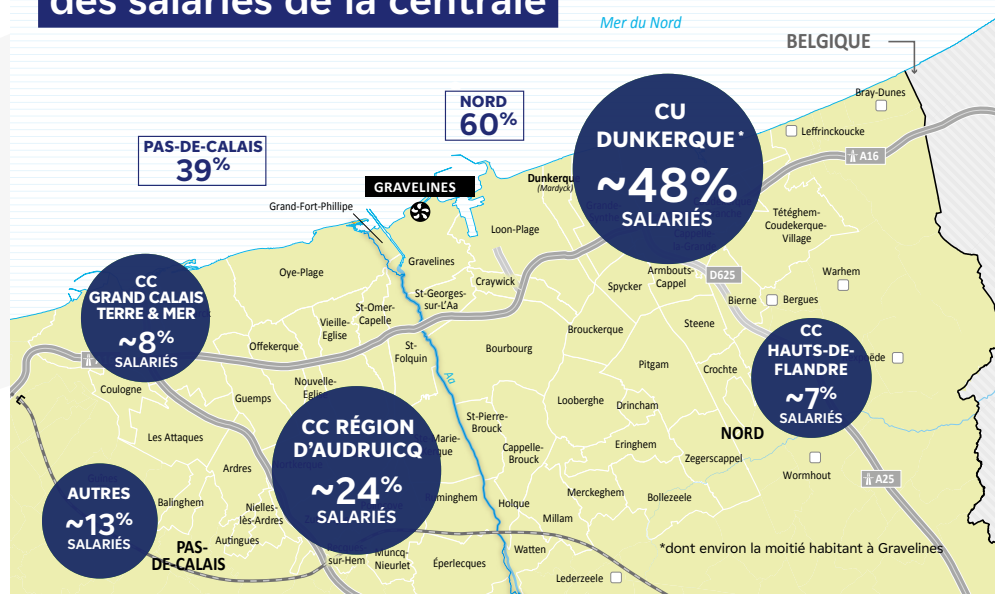


Un acteur économique incontournable *pour le territoire*

La centrale nucléaire de Gravelines, actrice économique de premier plan sur le territoire dunkerquois, **emploie 1 967 salariés EDF et en moyenne 1 800 salariés permanents d'entreprises partenaires.** Elle lui apporte un soutien actif, à travers sa politique d'achats, de sous-traitance, la mise en place de partenariats solidaires et le reversement de ses taxes et impôts. En moyenne, 200 entreprises partenaires interviennent chaque année à la centrale. EDF entretient avec ses fournisseurs des relations basées sur des contrats de longue durée qui permettent d'investir et de développer des compétences. Des entreprises du territoire sont également accompagnées pour la qualification, leur permettant d'accéder aux marchés des centrales nucléaires, notamment grâce à Nucléi Hauts-de-France, le programme de développement économique des entreprises régionales de la filière du nucléaire.

+ de 659 recrutements en 10 ans

Principaux lieux d'habitation des salariés de la centrale



Site internet : nuclei.fr

Un engagement *de transparence*

EDF, en tant qu'exploitant nucléaire, est soumis à une obligation de transparence d'information telle que définie dans l'article L.125-10 du Code de l'environnement.

Cette transparence passe par la publication de données, rendues publiques à travers le Réseau National de Mesure de la Radioactivité de l'Environnement (www.mesure-radioactivite.fr) et chaque mois sur le site internet de la centrale ainsi que par l'envoi d'une newsletter.

Un rapport annuel d'information du public relatif aux installations nucléaires de base de Gravelines ainsi qu'un rapport environnemental annuel sont accessibles sur le site internet de la centrale.



Consulter les informations réglementaires de la centrale

La commission locale d'information (CLI)

La CLI est composée de 120 membres, élus, personnels qualifiés, représentants d'associations de protection de l'environnement, d'organisations syndicales de salariés, du monde économique et du pays frontalier (Belgique). Elle a pour mission générale d'informer le public en matière de sûreté et de suivi de l'impact des activités de la centrale nucléaire sur les personnes et sur l'environnement.

En 2025, la centrale a participé à 10 réunions, commissions, conférences ou groupes de travail de la CLI.



J'habite près de la centrale et je vais bien, merci.



En 2025,

la centrale nucléaire a créé une campagne de communication pédagogique pour lutter contre les clichés autour du nucléaire.





La qualité de vie et la santé au travail

LA CULTURE DE LA DIVERSITÉ

La centrale de Gravelines est engagée pour favoriser l'accès des femmes du territoire aux métiers du nucléaire et du secteur de l'industrie.

Grâce à ses partenaires emploi – France Travail, les missions locales, Elles bougent... – le site agit concrètement pour encourager la mixité et l'attractivité de ces métiers.

Par ailleurs, la centrale s'engage pour l'insertion des personnes en situation de handicap dans le monde du travail et a également recours aux services d'ateliers protégés.

Ces initiatives encouragent activement la diversité et l'égalité des chances dans des secteurs stratégiques pour l'avenir.

LA CONCIERGERIE

La centrale offre à tous ses salariés un service de conciergerie afin d'améliorer leur quotidien et de concilier vie professionnelle et vie personnelle. La conciergerie propose une large palette de services comme le relais postal, le pressing ou encore des prestations automobiles. En lien avec les valeurs EDF, la conciergerie, gérée par l'Afeji, est très engagée dans sa mission solidaire et environnementale puisqu'elle travaille uniquement avec des entreprises locales, du secteur protégé.



Un partenaire actif dans le champ associatif local

Qu'il s'agisse de partenariats sociaux, environnementaux, sportifs ou culturels, **la centrale de Gravelines s'engage auprès des associations locales**. Elle soutient entre autres : la société nationale de sauvetage en mer (SNSM) pour la préservation de la mer du Nord, le club de basket-ball BCM Gravelines-Dunkerque, l'équipe de football USLD, les Restos du Cœur, le Téléthon, le Musée Maritime et Portuaire et de divers événements tels que les Voiles de Légende, le Village du Futur, la Fabuleuse Factory, etc.



LA SEMAINE DE LA SOLIDARITÉ

En 2025, une semaine de la solidarité a été organisée par la centrale nucléaire. Au programme de cette semaine participative : création de 100 boîtes solidaires à destination du Téléthon, collecte alimentaires et Restos du Cœur et de jouets pour l'association les Étoiles Filantes.



4 790

visiteurs sur nos installations en
2025 dont **1 608 collégiens,
lycéens et étudiants**



Gravelines
Centre nucléaire de production
d'électricité



Un acteur *du tourisme industriel*

La centrale de Gravelines est l'un des rares sites industriels dunkerquois qui se visite toute l'année, en proposant au minimum une visite grand public par mois. L'équipe de l'Espace EDF Odysselec a pour mission de sensibiliser le grand public et les scolaires aux enjeux énergétiques et environnementaux, au mix électrique, tout en proposant des ateliers pédagogiques aux plus jeunes. Tout au long de l'année, la centrale propose des visites du site (à partir de 12 ans) et des conférences thématiques, gratuitement et sur inscription.

Retrouvez l'intégralité de notre programmation sur la page Visiter EDF.

Visiter *la centrale*

Plus d'informations et inscriptions : Par mél – centrale-gravelines@edf.fr



À la rencontre *des riverains*

Tout au long de l'année, la centrale part également à la rencontre du public lors d'événements organisés sur le territoire : Village du Futur, Fabuleuse Factory, etc. Nous y proposons notamment une visite virtuelle de nos installations.

+ de 30 événements
auxquels la centrale a participé

+ de 8 650

personnes rencontrées hors
les murs en 2025





EDF – Centrale nucléaire de Gravelines

Route de la Digue Level
59820 Gravelines
Tél. : 03 66 18 80 00

X (Twitter) : @EDFGravelines
www.edf.fr/gravelines
www.edf.com

Suivez l'actualité de la centrale nucléaire de Gravelines



Pour recevoir la newsletter mensuelle de la centrale, envoyer un email à l'adresse : communication-gravelines@edf.fr



www.edf.fr/gravelines