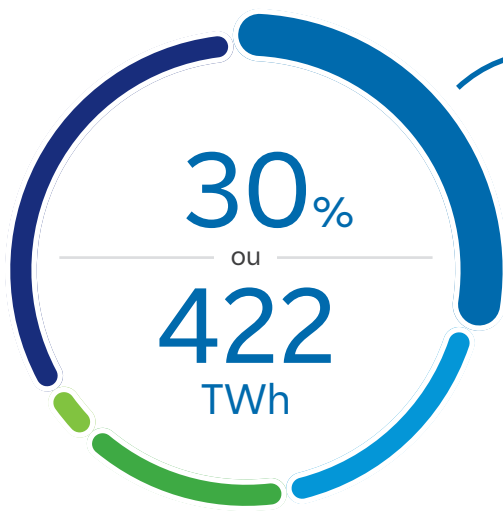


# Le chauffage

dans le parc résidentiel en France

## Part du secteur résidentiel

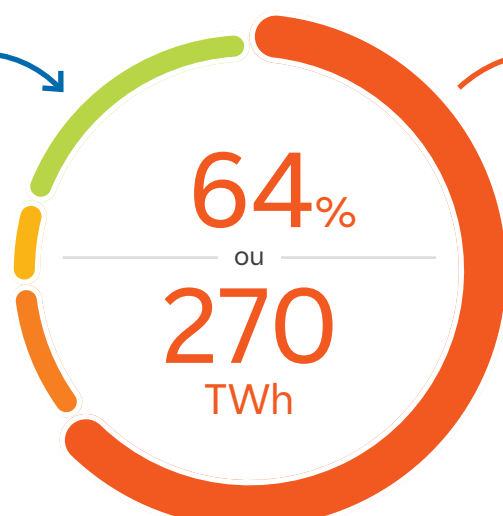
Consommation France, toutes énergies, par secteur en 2024



transport  
résidentiel  
industrie

## Part du chauffage

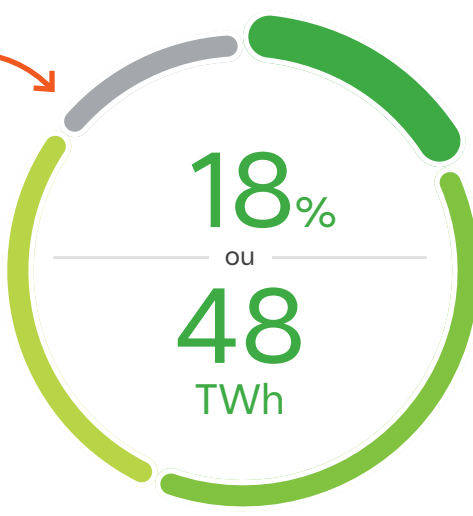
Répartition de la consommation par usage du secteur résidentiel, toutes énergies



chauffage  
eau chaude sanitaire

## Part du chauffage électrique

Répartition de la consommation du chauffage résidentiel par énergie

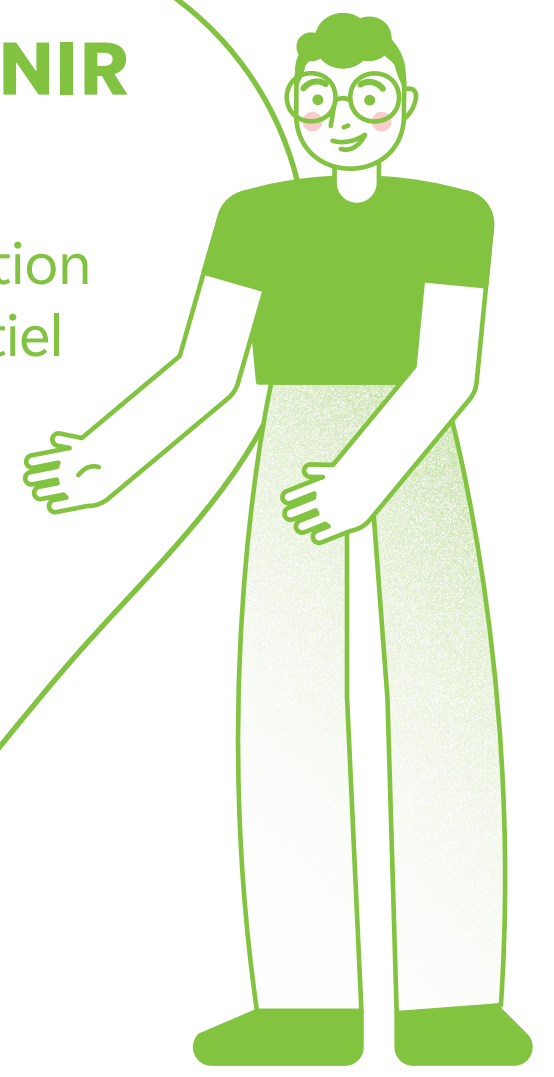


électrique  
gaz  
autres (Fioul, GPL, etc.)

## À RETENIR

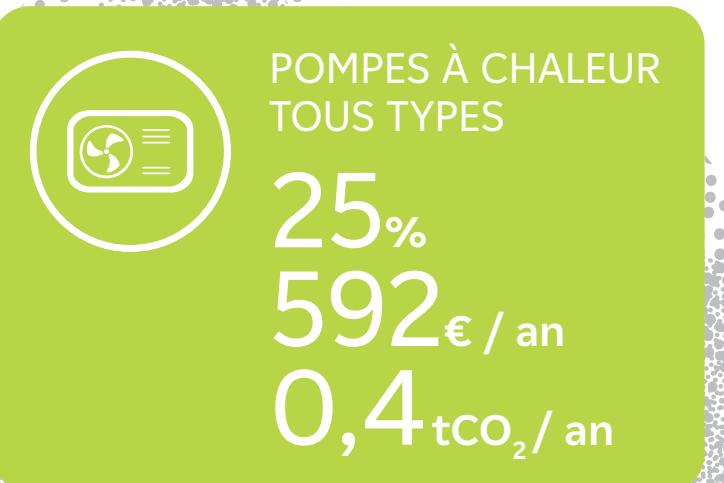
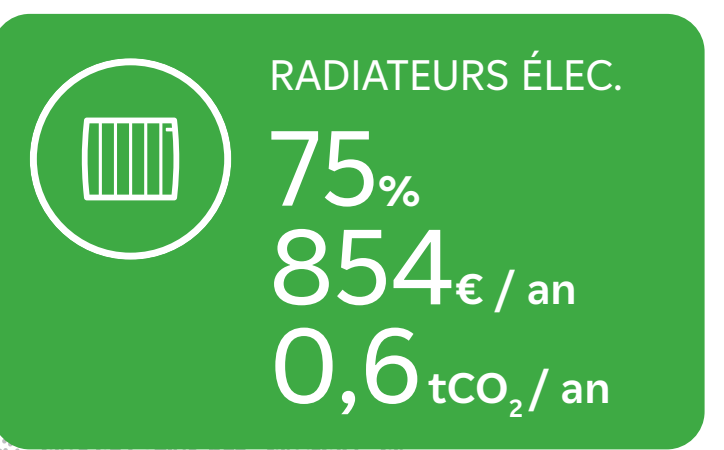
Le 1<sup>er</sup> poste de consommation dans le résidentiel est le chauffage

C'est l'équivalent de la production de 8 réacteurs nucléaires !



# Le chauffage électrique

dans une maison individuelle de 90m<sup>2</sup> avec tarif juin 2025



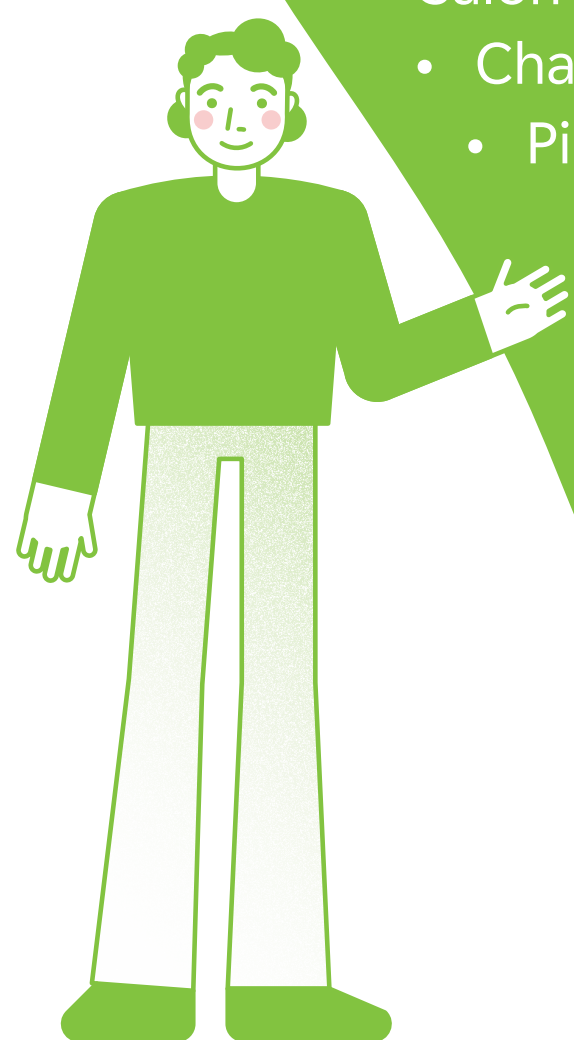
Pour comparaison :



Factures de consommation calculées sur des valeurs moyennes tous logements avec le tarif d'électricité TRV (tarif réglementé de vente)

## NOS CONSEILS

- Fermer les volets et les rideaux la nuit en hiver.
- Pour éviter l'humidité, aérer le logement chaque jour.
- Régler vos consignes de température de chauffage en hiver:
  - Salon : 19°C
  - Chambre : 17°C maximum la nuit
  - Pièces peu ou pas utilisées : 16°C
  - En cas d'absence, baisser ou couper le chauffage de toutes les pièces.



## ET POUR EDF ?

- Réduction des émissions de CO<sub>2</sub> dans le résidentiel pour agir sur le **climat**
- Fidélisation du **client** grâce à la réduction de sa facture sans perte de confort
- Un meilleur pilotage de la demande en électricité qui permet une meilleure **optimisation du réseau électrique** et des coûts de sourcing

pour aller plus loin, scannez le QR code !

