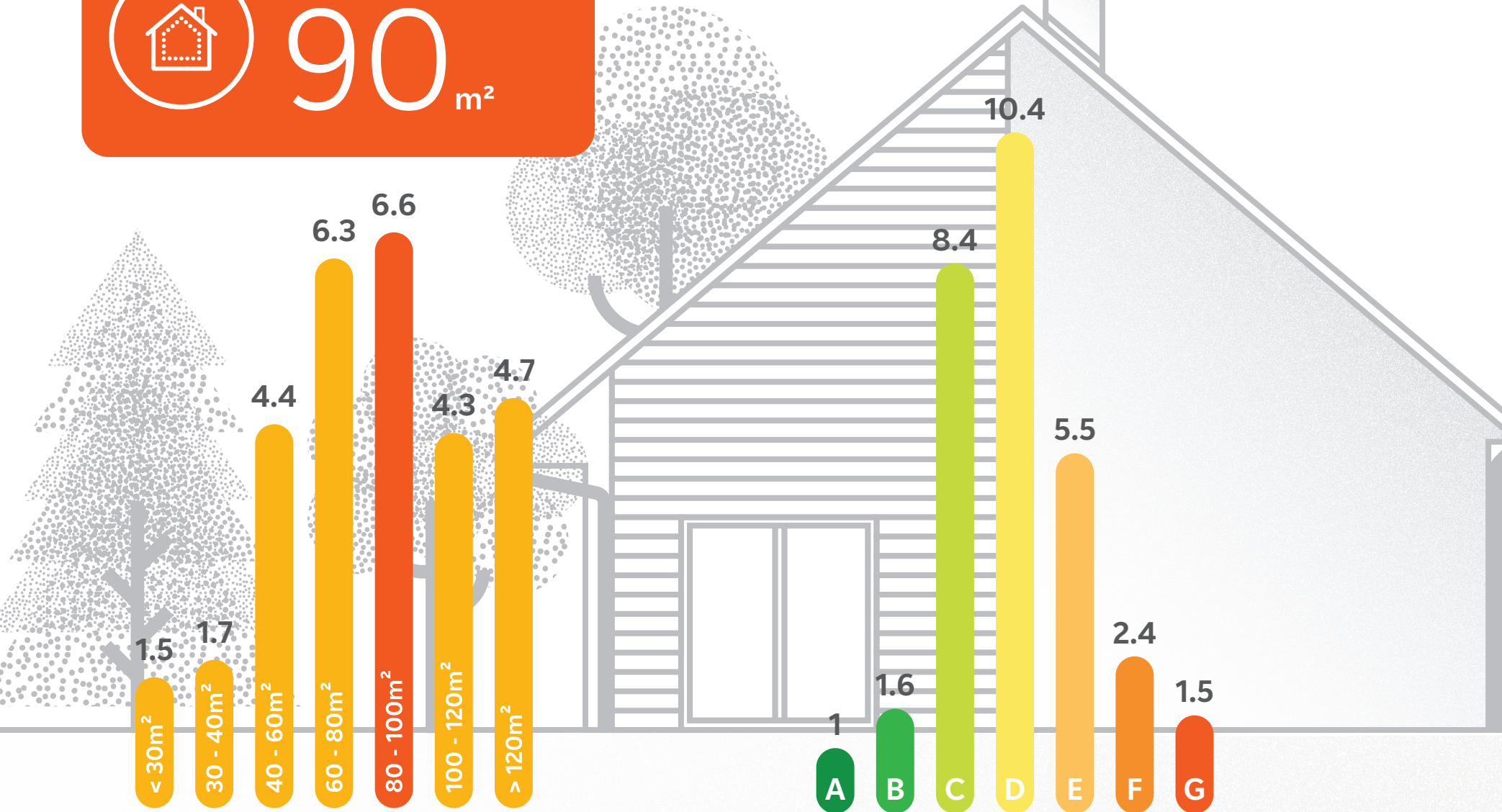


Une maison RT2012

tout électrique



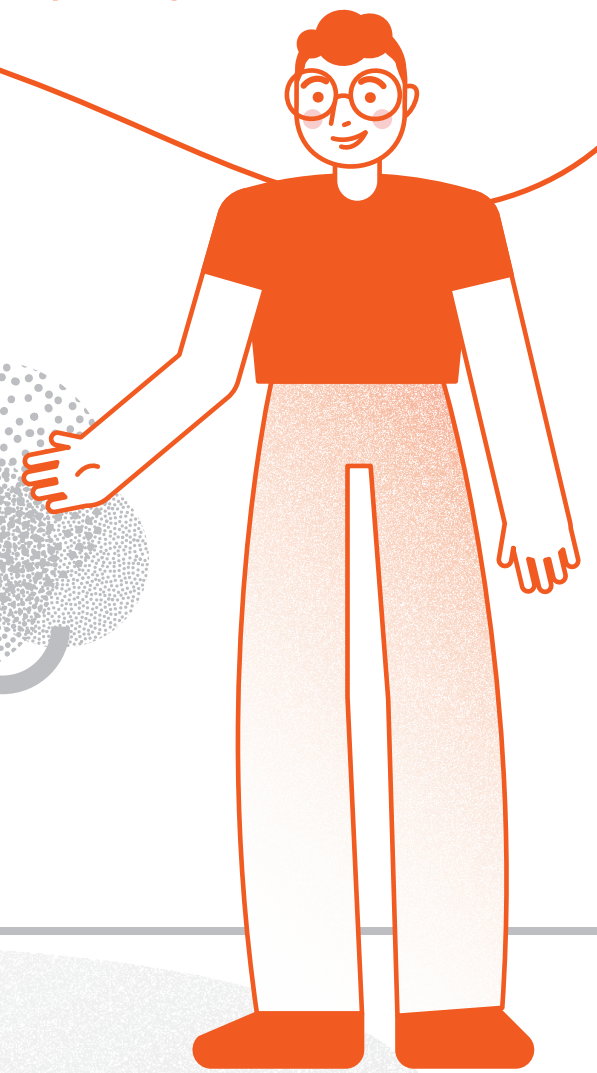
Nombre de logements en fonction de la surface en millions (recensement 2019-2023)

Nombre de logements en fonction de l'étiquette DPE* au 1er janvier 2025 en millions

*DPE : Diagnostic de Performance Énergétique

À RETENIR

Pour obtenir une étiquette DPE* A ou B, il faut une bonne isolation **et** un moyen de chauffage performant et décarboné (ex. une pompe à chaleur)



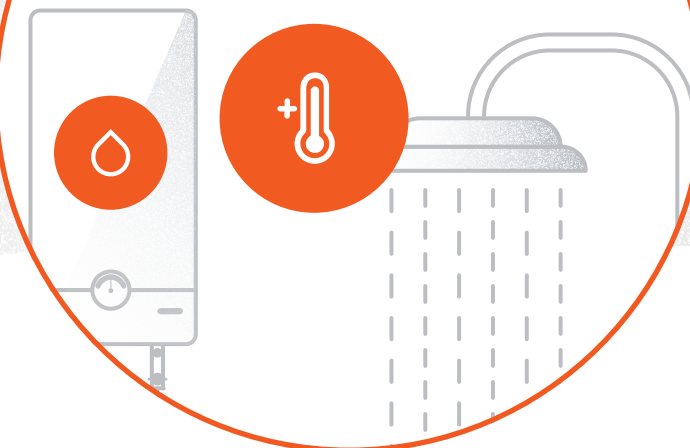
Un laboratoire multi-équipements connectés

objets connectés



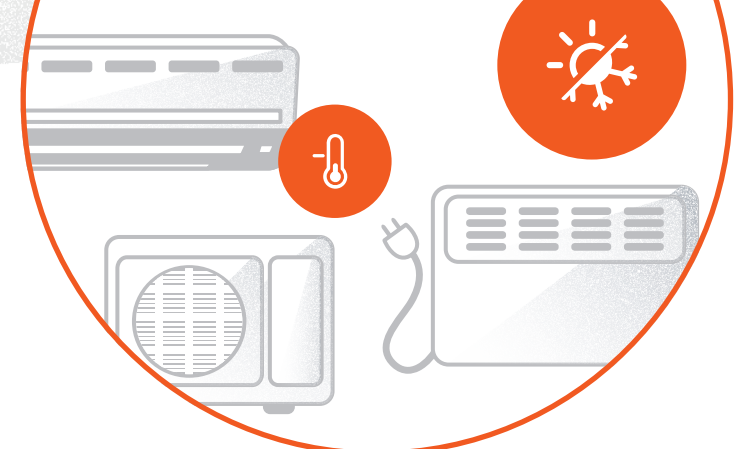
- Volets roulants
- Détecteur pour fenêtre
- Éclairage
- Serrure
- Alarme
- Caméra de surveillance
- Capteur de QAI

eau chaude sanitaire



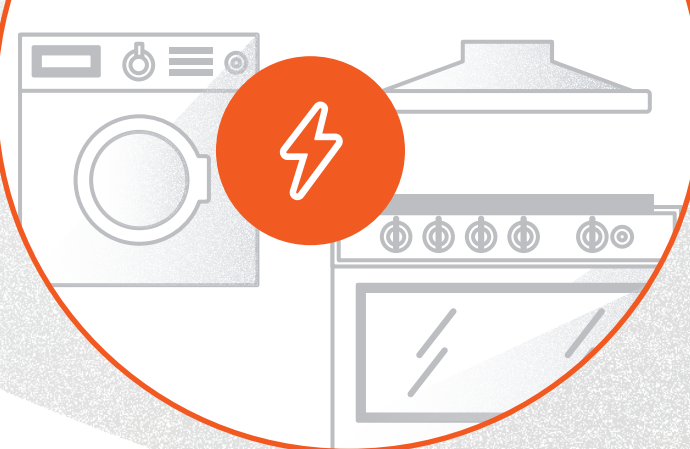
- Chauffe-eau joule
- Chauffe-eau thermodynamique

chauffage & clim



- Pompe à chaleur air/air
- Pompe à chaleur air/eau
- Radiateur électrique
- Poêle à granulés

usages blanc



- Réfrigérateur-congélateur
- Lave-linge
- Lave-vaisselle
- Four

solaire & stockage



- Panneau photovoltaïque, onduleurs
- Batterie
- Borne de recharge

BONNE VISITE !

- Posez toutes vos questions durant la visite, nous sommes là pour vous répondre !

ET POUR EDF ?

- Une maison laboratoire modulable, représentative du parc des logements neufs et tout électrique
- Un outil de validation expérimentale d'EDF R&D pour tester les nouvelles solutions techniques qui émergent sur le marché, et pour préparer les futurs services du Groupe EDF

pour aller plus loin, scannez le QR code !

