



CONTACT



La newsletter d'information mensuelle  
de la centrale EDF de Chinon

**N°261** NOVEMBRE 2025



## VIE DE LA CENTRALE

### SEMAINE DE L'INDUSTRIE : LA CENTRALE DE CHINON OUVRE SES PORTES AUX ÉTUDIANTS

**Du 17 au 21 novembre 2025, à l'occasion de la semaine de l'industrie, la centrale EDF de Chinon a accueilli une soixantaine d'étudiants pour une immersion au cœur des métiers du nucléaire.**

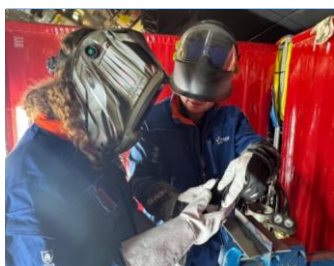
Au programme cette année : des visites dédiées auprès d'étudiants de l'enseignement supérieur et de collégiennes. La centrale a ainsi reçu des étudiants de l'Ecole Polytechnique, de l'IUT de Tours ou encore du collège Joachim du Bellay à Loudun. Ces rencontres ont permis de présenter le fonctionnement des installations industrielles du CNPE mais aussi de dialoguer avec des salariés du site, engagés au quotidien dans la production d'électricité à faible émission de CO<sub>2</sub>. Les collégiennes ont également pu échanger avec les marraines du réseau « Elles Bougent », engagées auprès des jeunes pour promouvoir la mixité et inciter les jeunes filles à s'orienter vers des filières techniques et des métiers industriels.

Ces actions illustrent l'importance du lien entre les établissements scolaires et l'entreprise, essentiel pour aider les jeunes à mieux comprendre les réalités du monde du travail,



Etudiants de l'Ecole Polytechnique  
en visite en salle des machines

identifier les compétences attendues et se projeter. Elles font également écho aux engagements d'EDF pour renforcer l'attractivité des métiers de l'industrie et du nucléaire : faire découvrir la diversité des métiers, encourager les vocations et promouvoir la filière nucléaire.



### MADE IN VAL DE LOIRE & SAVOIR-FAIRE INDUSTRIEL

Jeudi 27 novembre, le CNPE de Chinon était présent au salon Made In Val de Loire, le plus grand rendez-vous des industriels de Touraine, au palais des Congrès de Tours. Cette journée a été l'occasion de faire découvrir, notamment aux scolaires, la soudure. L'équipe de soudeurs du CNPE y était présente pour faire découvrir et initier près de 300 jeunes à leur métier passion pour la soudure.



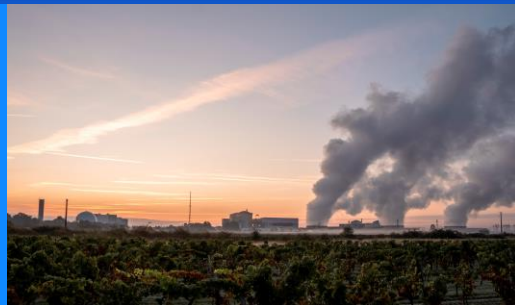
## VIE DE LA CENTRALE

# 20,9 TWh

Entre le 1<sup>er</sup> janvier et le 30 novembre 2025, les équipes de la centrale de Chinon ont produit 20,9 TWh d'électricité à faible émission de CO<sub>2</sub>.



Depuis le 28 octobre 2025, les 4 unités de production de la centrale sont connectées au réseau électrique. Elles ont rejoint les autres unités du parc nucléaire pour la période hivernale.



## TERRITOIRE

### [SOLIDARITÉ] COUP DE POUCE AUPRÈS DES RESTOS DU CŒUR

Engagée depuis de nombreuses années auprès de plusieurs associations œuvrant pour l'aide aux personnes en difficulté, la centrale de Chinon poursuit ses actions solidaires.



Le 18 novembre dernier, 500 rations de survie ont été données à l'antenne d'Avoine des Restos du Cœur. Initialement destinées à nourrir les salariés en cas de gestion de crise prolongée sur le site, ces rations ont trouvé une nouvelle utilité essentielle.

Grâce à ce don, 500 repas supplémentaires pourront être distribués aux personnes dans le besoin. Chaque année en France, près de 1,3 million de personnes bénéficient d'une aide alimentaire, dont 39 % de mineurs.

### SURVEILLANCE DE L'ENVIRONNEMENT

Les données mensuelles relatives à la surveillance des rejets et de l'environnement de la centrale nucléaire de production d'électricité de Chinon B, de la centrale nucléaire en démantèlement de Chinon A et de l'atelier des matériaux irradiés sont consultables sur notre site internet.



[Cliquez pour consulter les données](#)



EDF SA – 22-30 avenue de Wagram – 75008 Paris – France  
Capital de 2 084 365 041 euros – 552 081 317 R.C.S. Paris

Centrale nucléaire de Chinon – BP 80 – 37420 Avoine  
Contact : chinon-communication@edf.fr  
Directeur de la publication : Nadine THIELIN

Conception : Centrale nucléaire de Chinon, mission communication

Crédits photos : EDF CNPE de Chinon, Médiathèque EDF, Thomas d'ARAM, Guillaume SOUVANT

[www.edf.fr/chinon](http://www.edf.fr/chinon)  
@EDFChinon