



Engagement eau de la politique RSE du groupe EDF



*Contribuer à préserver la ressource en eau pour
favoriser la résilience des milieux et satisfaire les
usages de façon concertée et durable*



Luc Rémont

Président-Directeur général du
groupe EDF

L'eau est bien plus qu'une ressource : elle est une nécessité vitale, un défi stratégique et un bien commun précieux qu'il nous faut préserver. A EDF, notre histoire est, depuis toujours, intimement liée à l'eau ; elle est donc naturellement au cœur de notre engagement : 90 % de notre production électrique en dépend : elle refroidit le cœur de nos centrales, coule dans nos usines hydroélectriques, et alimente nos processus industriels. Nous avons appris à l'écouter, à la dompter sans la contraindre, et l'exploiter pour mieux la préserver. J'ai souhaité que le Groupe EDF intensifie encore son engagement face aux défis climatiques, car nous devons anticiper, innover et adapter nos infrastructures. Cela passe par une meilleure connaissance des phénomènes hydro-météorologiques, des solutions toujours plus sobres et efficaces pour réduire nos prélèvements d'eau. Mais gérer l'eau ne se limite pas à en disposer pour produire une énergie commandable bas carbone, il faut aussi en avoir une gestion intelligente et concertée. Là réside le savoir-faire de nos équipes : assurer une exploitation durable des rivières, en concertation avec tous les acteurs du territoire. Car notre ambition est claire : concilier nos missions avec la préservation de cette ressource essentielle.

Après tout, gérer l'eau, ce n'est pas en revendiquer l'usage, c'est en garantir le partage.

D'ici la fin du siècle, il n'y aura pas moins d'eau, mais sa répartition sur le territoire et son cycle évolueront. Cela nous impose de nous adapter dès aujourd'hui. Les citoyens en sont conscients, et leur confiance nous engage.

Ensemble, nous avons le devoir d'inventer un avenir où l'eau restera notre force."

Une ressource en eau à préserver

L'eau est un **enjeu vital** pour les écosystèmes et **essentiel** pour de nombreuses activités anthropiques. Reconnue comme « **bien commun** » en France, c'est une ressource à partager entre de nombreux usages. Toutefois, le **dérèglement du cycle de l'eau**, un des premiers marqueurs du changement climatique, met en **tension** les territoires et les acteurs, avec la nécessité de préserver les écosystèmes, renforcer le **partage** entre usages et rechercher des solutions collectives.

Une production d'électricité bas carbone très dépendante de la ressource en eau

90 % de la production d'électricité du groupe EDF dépend directement de la ressource en eau : hydroélectricité, refroidissement et procédés industriels des centrales nucléaires et thermiques

Une intensité eau de la production d'électricité inférieure à 0,9 l/kWh

L'eau est une ressource essentielle aux activités du groupe EDF tant directement pour la production d'électricité, que pour de nombreux process industriels du Groupe ou de ses fournisseurs. Au-delà de ces dépendances directes, l'eau constitue également un **enjeu de résilience des territoires et des écosystèmes** dont dépendent les installations du Groupe.

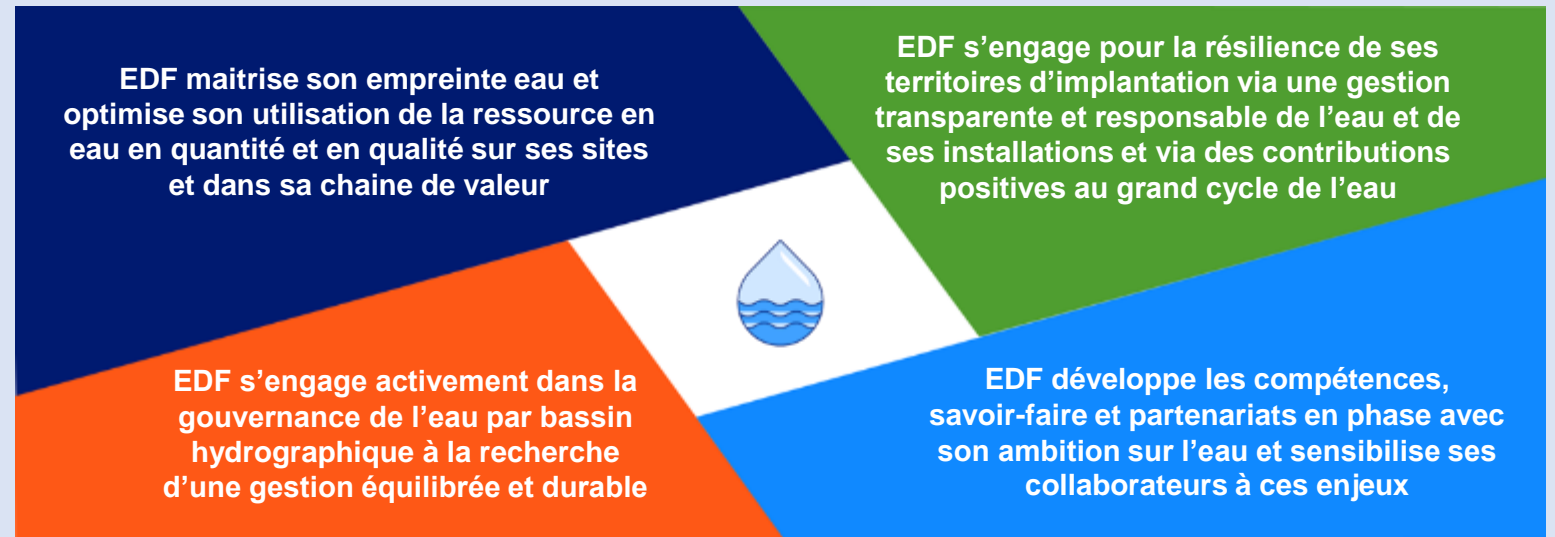
EDF doit **gérer un double enjeu** :

- Maintenir ses activités industrielles et **produire de l'électricité bas carbone**, en préservant la **flexibilité** de sa production notamment celle de l'hydroélectricité, indispensable à l'intégration des énergies renouvelables dans le mix de production, afin de contribuer à l'**atténuation du changement climatique** et ainsi limiter les pressions sur le cycle de l'eau ;
- Tout en **limitant sa dépendance et ses impacts** sur la ressource en eau, en s'adaptant au changement climatique et dérèglement du cycle de l'eau.



Notre ambition

En tant qu'utilisateur responsable et acteur majeur historique de la gestion de la ressource en eau, le groupe EDF est engagé pour contribuer à préserver cette ressource afin de favoriser la résilience des milieux et satisfaire les usages de l'eau de façon concertée et durable.



1 des 12 engagements de la Politique RSE du groupe EDF répondant à l'objectif d'inscrire les activités du Groupe dans les limites planétaires



Optimisation de l'utilisation d'eau



Cuves de stockage d'eau pluviale
du site de Montbard de Framatome

EDF s'engage à maîtriser son empreinte eau et optimise son utilisation de la ressource en eau en quantité et qualité sur ses sites et dans sa chaîne de valeur.

Pourquoi ?

Pour limiter la pression sur la ressource en eau et réduire ses dépendances (permettant donc de limiter les risques de perte de production industrielle ou énergétique dans les périodes d'étiages sévères)

Comment ?

- EDF déploie une démarche de **sobriété hydrique** dans toutes ses entités, en fonction de leurs enjeux propres, ce qui inclut une meilleure comptabilisation des flux d'eau, la recherche de l'amélioration de l'efficacité de leur utilisation (traitement des fuites, optimisation des process, recyclage et réutilisation, récupération d'eaux pluviales...)

- EDF vise à limiter ses impacts sur la **qualité des milieux aquatiques** :
 - Réduction des rejets thermiques et chimiques des sites (démarche d'amélioration continue)
 - Maintien des débits réservés, amélioration de la continuité écologique, éclusées...
 - Surveillance des milieux et amélioration de la compréhension des impacts.
- EDF s'engage à assurer l'accès à l'**eau potable et à l'assainissement** à ses salariés sur l'ensemble de ses sites existants et en constructions, en France et à l'international.

97 % de l'eau prélevée* en
France par EDF est directement
restituée

En France, le secteur de l'énergie est le
1^{er} préleveur et le 3^{ème} consommateur

* eau prélevée pour le refroidissement des centrales nucléaires et thermiques et pour les besoins industriels



Résilience des territoires d'implantation

2/3 des ouvrages hydroélectriques concédés en France assurent des missions complémentaires à la production d'énergie : soutien étiage, développement touristique...

Comment ?

- EDF opère ses **aménagements hydroélectriques** de façon transparente et responsable :
 - Conventionnements de missions de **soutien d'étiage**,
 - Etudes de projets de **co-développement d'ouvrages multi-usages**,
 - Instruction de la contribution à la lutte contre les **inondations** (en accord avec l'Etat et les autorités compétentes, et dans la limite de ses capacités et de ses autres obligations (sûreté, réseau)).
- EDF promeut des **contributions positives au cycle de l'eau**
 - Basées préférentiellement sur des projets de type Solutions Fondées sur la Nature (restauration de zones humides, préservation de forêts...),
 - Ayant des effets combinés eau / biodiversité / carbone,
 - Dans une démarche collective et en développant des projets pilote.
- EDF apporte son **expertise** en matière de gestion de l'eau en particulier la surveillance et la prévision hydrologique.

EDF s'engage pour la résilience de ses territoires d'implantation, via une gestion transparente et responsable de l'eau et de ses installations, et via des contributions positives au grand cycle de l'eau.

Pourquoi ?

Pour être un acteur responsable de la gestion de la ressource en eau, dans un souci de soutenabilité de ses activités et de résilience collective des milieux et des territoires.



Barrage de Serre-Ponçon



Gouvernance et gestion équilibrée de l'eau



CNPE de Chooz

EDF s'engage activement dans une gouvernance de l'eau par bassin hydrographique à la recherche d'une gestion de l'eau équilibrée et durable.

Pourquoi ?

Pour promouvoir un modèle de gouvernance efficace par la concertation et recherche de consensus nécessaire à la préservation de la ressource en eau et au partage entre les différents usages, dont la production d'énergie.

Comment ?

- EDF soutient une politique de partage construite autour de 3 principes :
 - L'eau, un « **bien commun** » dont nul n'est propriétaire,
 - Une gouvernance efficace organisée par **bassin versant** ou par vallée,
 - **Les pouvoirs publics**, garants de l'intérêt général et arbitres du partage en dernier ressort (notamment pour préserver l'équilibre eau - énergie).
- EDF participe aux différentes échelles de la gouvernance de l'eau, du niveau local au niveau national et transfrontalier, pour les cours d'eau sur lesquels il exerce son activité d'énergéticien.
- EDF est attentif aux **évolutions sociétales et culturelles** autour de la gestion de la ressource en eau et de son partage.



Compétences, partenaires et sensibilisation

EDF développe les compétences, savoir-faire et partenariats en phase avec son ambition sur l'eau et sensibilise ses collaborateurs à ces enjeux.

Pourquoi ?

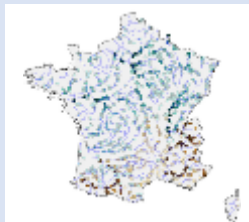
Pour rester dans une dynamique d'expertise, contribuer utilement au débat et à la décision publique, et être en capacité d'innover et d'anticiper les évolutions.

Comment ?

- EDF maintient et développe ses compétences scientifiques et techniques, dont son savoir-faire dans la gestion de l'eau et développe ses partenariats scientifiques et techniques.
- EDF sensibilise ses dirigeants, managers et salariés aux enjeux de l'eau.
- EDF communique sur ses engagements et rend compte de la mise en œuvre de ses plans d'action auprès de ses parties prenantes.



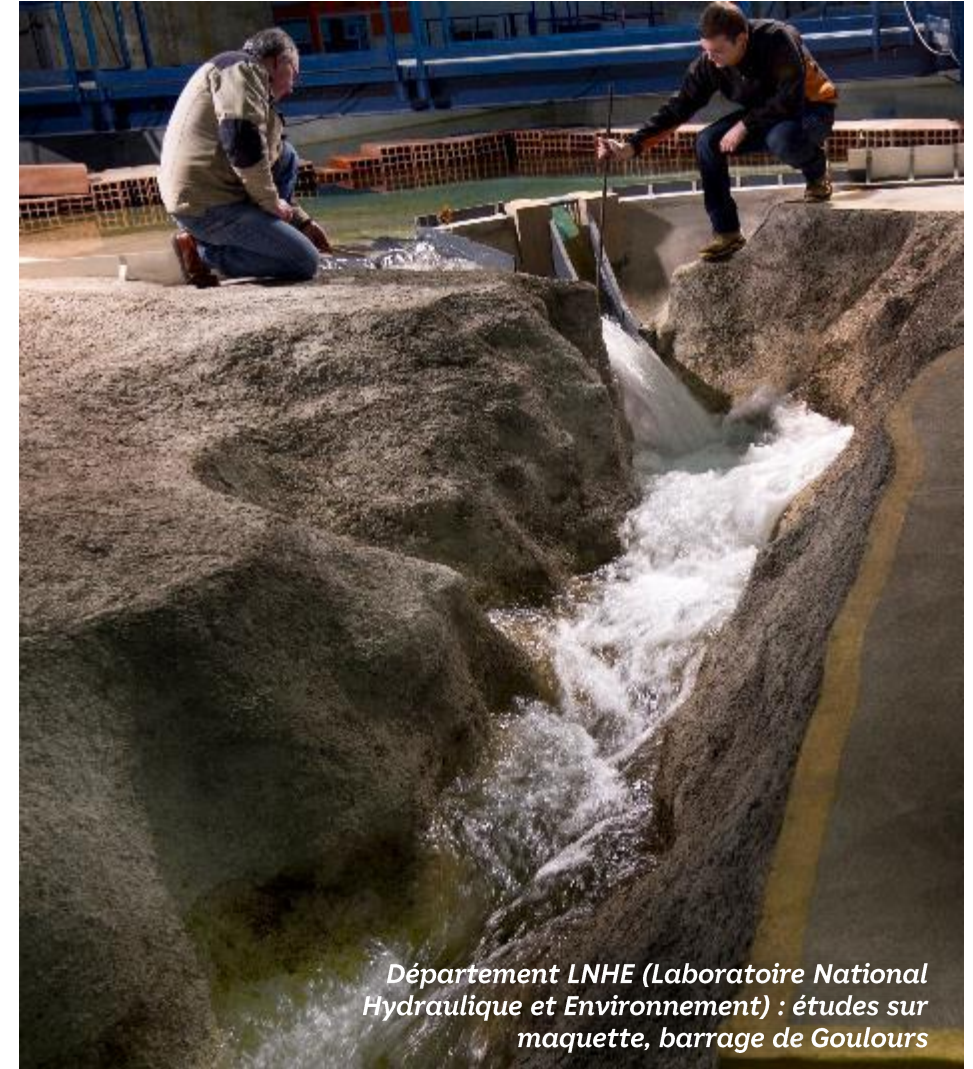
Aux côtés d'autres acteurs de la recherche publique (Météo-France, INRAE...), EDF a participé au projet national EXPLORE 2 qui a étudié l'évolution de la ressource en eau d'ici 2100.



Projections hydrologiques des eaux de surface

INRAE

[En savoir plus](#)



Département LNHE (Laboratoire National Hydraulique et Environnement) : études sur maquette, barrage de Goulours