



EDF en Provence-Alpes-Côte d'Azur

Un acteur engagé sur le territoire

Édition 2025

Le groupe EDF, un acteur engagé en matière de Responsabilité Sociale d'Entreprise

“ Adopter une approche systémique entre les enjeux climatiques, de transition juste et de préservation de la nature constitue le choix et la volonté du groupe EDF pour construire un avenir plus sobre, plus équitable et plus durable ! Nos 9 000 collaborateurs en région Provence-Alpes-Côte d'Azur incarnent chaque jour cet engagement, en coopération étroite avec l'ensemble de nos parties prenantes. Notre ambition : toujours mieux conjuguer inclusion sociale et transition écologique, en associant constamment performance énergétique, respect de l'environnement et développement local. Ceci est notre fierté et notre engagement au quotidien ! ”



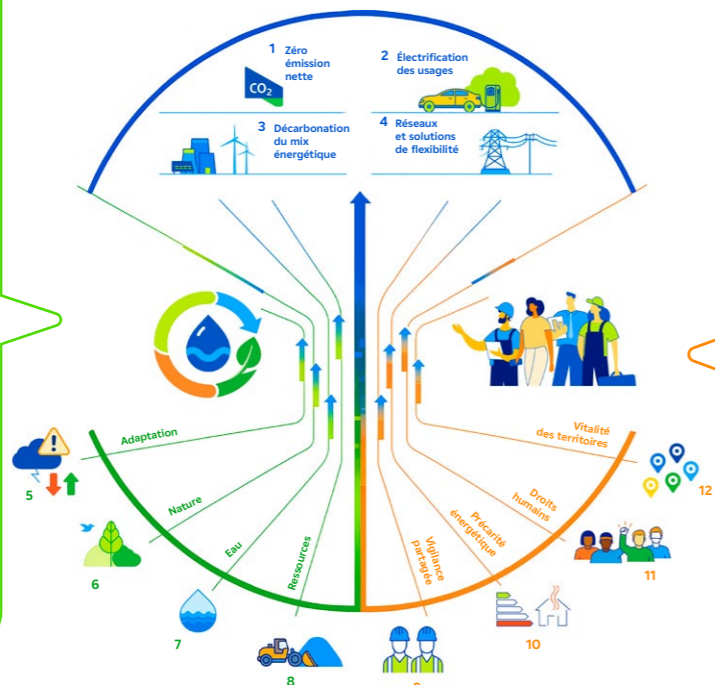
Frédéric Busin
Directeur Action Régionale EDF Provence-Alpes-Côte d'Azur



- 1 raison d'être
Construire un avenir énergétique neutre en CO₂ conciliant préservation de la planète, bien-être et développement, grâce à l'électricité et à des solutions et services innovants.
- 3 enjeux RSE
Car nous sommes convaincus que c'est en adoptant une approche systémique, intégrant les enjeux climatiques, la préservation de la nature et la transition juste, que nous pourrions avoir un impact durable.
- 1 ambition
Être la génération qui fait la transition.

1. Bâtir le système électrique de demain
Parce que nous sommes convaincus que l'électricité est le levier clé de la décarbonation, nous nous engageons en garantissant à nos clients une énergie abondante, fiable, décarbonée et compétitive et en développant les solutions et infrastructures nécessaires à son développement.

2. S'inscrire dans les limites planétaires
Parce que les limites planétaires doivent orienter nos décisions, nous renforçons l'adaptabilité de nos activités au changement climatique, et contribuons à la régénération des écosystèmes tout en minimisant nos impacts négatifs. Nous œuvrons à préserver la ressource en eau pour favoriser la résilience des milieux, à travers une gestion concertée des usages, et nous nous engageons en faveur d'un modèle circulaire, sobre en matières premières, avec une gestion responsable de nos déchets.



3. Agir pour une transition juste
Parce que la transition écologique ne peut réussir sans l'adhésion des territoires et des populations, nous veillons à la santé et à la sécurité de nos collaborateurs, partenaires et fournisseurs. Nous luttons contre la précarité énergétique, promouvons les droits humains pour favoriser l'inclusion et la diversité, et veillons à maximiser les retombées positives dans les territoires qui accueillent nos activités, grâce à une concertation active avec nos parties prenantes.

Le groupe EDF, plus qu'un producteur d'électricité, un acteur responsable et engagé sur le territoire

Un acteur économique de premier plan



+1,2 Md€ d'achats (dont 300 M€ pour Enedis*)
2 800 fournisseurs en région (dont 1 576 pour Enedis*)
76 M€ de contributions fiscales versées en région (dont 15 M€ par Enedis*)

Un acteur engagé en faveur de l'emploi



Près de **9 000 salariés**
+ de 1 000 nouveaux collaborateurs chaque année
+ 28 000 emplois directs, indirects et induits (dont 8 400 pour Enedis*)

Un acteur solidaire



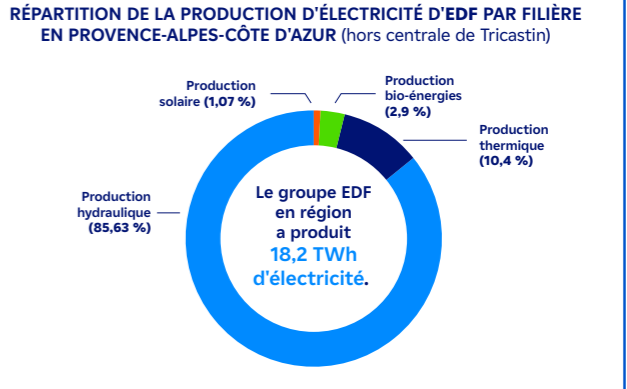
+ 36 000 personnes accompagnées face à la précarité énergétique
1 million de bénéficiaires grâce aux 17 projets de mécénat territorial soutenus par la Fondation Groupe EDF
+ 100 jeunes mentorés par les salariés du Groupe

Un acteur incontournable de la production électrique

En France⁽¹⁾, l'électricité produite par EDF est à 99 % sans émission de CO₂, grâce au nucléaire et aux énergies renouvelables. En 2024, les émissions spécifiques de carbone d'EDF s'établissent à 6 g/kWh⁽²⁾ (contre 11 g/kWh en 2023), soit 33 fois moins que la moyenne européenne du secteur⁽³⁾.

108 % de la consommation régionale d'électricité couverte par la production régionale (en incluant la centrale de production électrique de Tricastin)

Chiffres au 31/12/2024.
(1) Périmètre EDF SA.
(2) Émissions directes, hors analyse du cycle de vie des moyens de production et des combustibles.
(3) Valeur 2023, EU-27 Agence Européenne de l'Environnement, Greenhouse gas emission intensity of electricity generation by country, Oct. 2024.



Les chiffres indiqués sont de source EDF pour 2024.
*Enedis est une entreprise de service public, gestionnaire du réseau de distribution d'électricité. Elle développe, exploite, modernise le réseau électrique et gère les données associées. Elle réalise les raccordements des clients, le dépannage 24h/24, le relevé des compteurs et toutes les interventions techniques. Elle est indépendante des fournisseurs d'énergie qui sont chargés de la vente et de la gestion du contrat de fourniture d'électricité.

Nos actions *phares* en région Provence-Alpes-Côte d'Azur



Bâtir le système électrique de *demain*

- **Provence Grand Large** : déployer un projet pilote innovant de 3 éoliennes flottantes en Méditerranée en amont d'un parc de 250 MW.
- **Transition énergétique du camp de Canjuers (83)** : décarboner un site militaire avec de la production locale et de l'autoconsommation d'énergies renouvelables.
- **Béton bas carbone** : développer de nouvelles formules de béton à faible impact environnemental pour de prochains ouvrages.

[Cliquez sur les projets pour les découvrir](#)



S'inscrire dans les limites *planétaires*

- **Provence Bleue** : sécuriser la ressource en eau, la production d'électricité décarbonée et la restauration écologique de l'Étang de Berre (13).
- **Évolution de la biodiversité marine à Podestat (13)** : connaître l'évolution de la faune et de la flore marine pour mieux la protéger.
- **Valorisation des terres excavées** : réutiliser des déblais pour maîtriser leur gestion et éviter le coût carbone de leur évacuation de Martigues (13).
- **Biodiversité au Cycle Combiné Gaz** : agir contre les espèces exotiques envahissantes.
- **Panneaux photovoltaïques sur canal** : limiter l'anthropisation des sols en combinant production photovoltaïque et production hydroélectrique sur le canal EDF et sur la retenue de Lazer (05).

[Cliquez sur les projets pour les découvrir](#)



Agir pour une transition *juste*

- **Médiation sociale** : réussir la transition énergétique, c'est n'oublier personne.
- **Forindustrie** : faire découvrir les métiers de l'industrie aux jeunes en s'amusant pour leur donner des clés de lecture dans leur orientation future.
- **Priorisation des achats locaux** : acheter auprès d'entreprises sur le territoire pour développer la valeur pour notre région.
- **Recruter autrement** : recruter sur des « soft skills » pour une intégration plus juste et plus inclusive.
- **1 jeune 1 mentor** : accompagner les jeunes dans leur projet professionnel.
- **OPPEN** : développer l'attractivité des métiers et les compétences des salariés de la filière nucléaire grâce à un projet collaboratif entre 20 partenaires industriels et académiques.

[Cliquez sur les projets pour les découvrir](#)



Un acteur à fort ancrage territorial

- Implantations groupe EDF
- Barrages
- Centrales hydroélectriques
- Canal EDF
- Centrale nucléaire
- Cycle combiné gaz
- Centrale solaire
- Centrale solaire flottante
- Éoliennes en mer Provence Grand Large

