

ET SI VOUS VENIEZ NOUS RENCONTRER PENDANT LES VACANCES SCOLAIRES DE FÉVRIER ?

Durant les vacances scolaires, l'espace Odysselec est ouvert du lundi au vendredi de 10h à 12h et de 13h30 à 17h30. Chaque jour, une visite guidée de l'espace vous sera proposée ainsi que des explications sur le fonctionnement d'une centrale nucléaire.

Des animations autour de l'énergie vous seront également proposées tous les jours à 14h : jeux de plateaux autour des énergies, casques de simulation de réalité virtuelle et light painting sur le thème des Jeux Olympiques (inscription préalable recommandée).



edf ODYSSÉLEC

L'Espace Odysselec est ouvert **tous les mercredis** de 10h à 12h et de 13h30 à 17h30.

Vous pouvez nous contacter au 0235576999 ou par mail à paluel-cip-visites@edf.fr

Nouveau : bénéficiez d'une recharge gratuite de votre véhicule le temps de votre visite (à signaler auprès des guides conférenciers lors de votre arrivée).

Cette année 2024 sera d'autant plus particulière sur Paluel que le site fête ses 40 ans et fête également le partenariat JO/EDF alors suivez nous sur le compte X (ex Twitter) : @EDF_Paluel

INFORMATIONS RÉGLEMENTAIRES

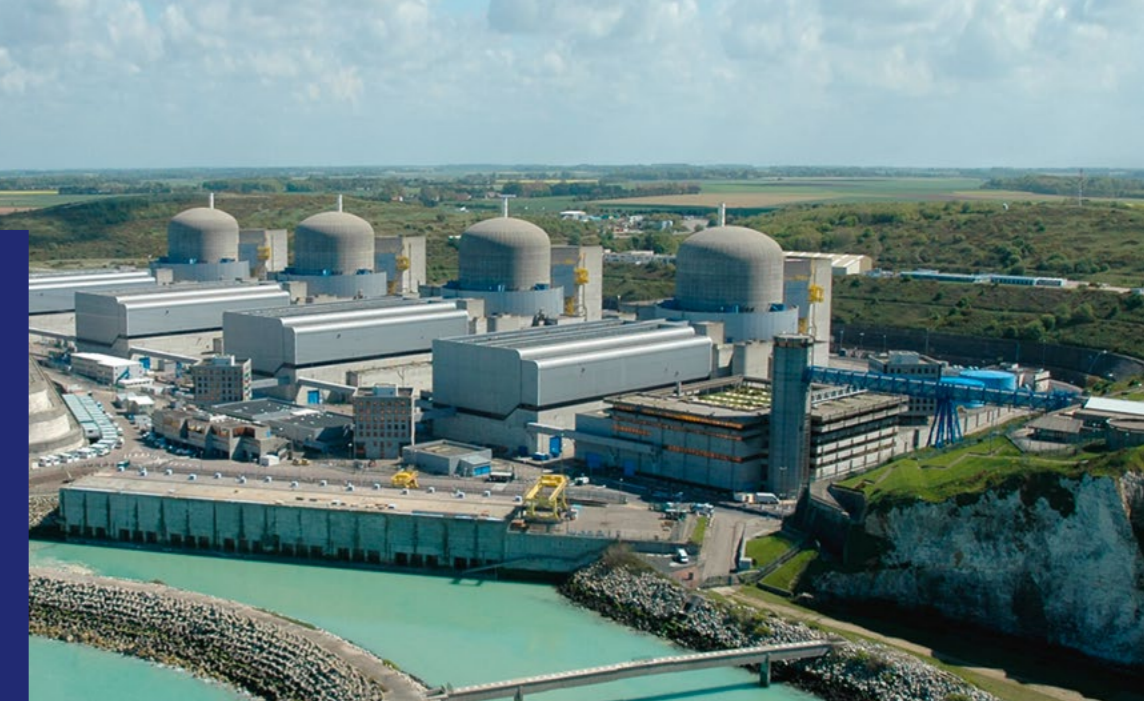
Chaque mois, la centrale nucléaire de Paluel publie les événements significatifs des domaines sûreté, environnement, radioprotection ayant pu être déclarés auprès de l'Autorité de Sûreté Nucléaire (ASN). Ces informations sont disponibles sur la page « informations réglementaires » du site internet de la centrale nucléaire de Paluel. <https://www.edf.fr/la-centrale-nucleaire-de-paluel/l-exploitation-de-la-centrale-nucleaire-de-paluel>

EDF – 22,30 avenue de Wagram – 75008 PARIS – RCS Paris 552 081 317 – SA au capital de 2 000 466 841 euros
CNPE de Paluel – BP48 – 76450 Cany-Barville
Contact : paluel-communication@edf.fr – 02 35 57 66 66

Directeur de la publication : Jean-Marie Boursier / Responsable de la rédaction : Mathieu Cheret
Conception et Fabrication Crédits photos : Frédéric Malandain, Francis Chanteloup.
<https://www.edf.fr/centrale-nucleaire-paluel>
Twitter @EDF_Paluel



Découverte



La lettre d'information de la centrale nucléaire EDF de Paluel

N°5 Janvier 2024

VIE DE LA CENTRALE

UNE ANNÉE 2023 QUI TRADUIT LES PROGRÈS DU SITE

En 2023, la production de la centrale de Paluel s'est élevée à plus de 32,5 TWh, ce qui fait d'elle le 1^{er} producteur français d'électricité bas carbone pour la troisième année consécutive, et le 1^{er} producteur européen.

Les quatre unités de production que compte la centrale étaient connectées au réseau national d'électricité au début de la période hivernale, pendant les fêtes de fin d'année et tout au long du mois de janvier. Cette performance, en grande partie liée à la réussite de notre campagne industrielle d'arrêts pour maintenance, est avant tout celle des salariés qui travaillent toute l'année sur le site. Vous trouverez dans ce numéro tous les chiffres clés de l'année 2023 qui vient de s'achever.

Assurer la sûreté des installations a toujours été et restera notre priorité. Elle justifie notre capacité à exploiter nos installations dans la durée. Le programme industriel 2024 sera dense à nouveau, avec trois arrêts pour maintenance qui couvriront la presque totalité de l'année à compter du mois de février. Tous les collaborateurs sont à pied d'œuvre tout en étant déjà tournés vers les 4^{èmes} visites décennales (VD4 - examen des 40 ans) de nos réacteurs qui débiteront en 2026.

Jean-Marie BOURSIER,
Directeur de la centrale nucléaire de Paluel

MEILLEURS
Vœux
24

En cette année olympique, la Centrale nucléaire de Paluel vous souhaite ses meilleurs vœux.

Que
2024
soit une
année
pleine
d'énergie!

2023 EN CHIFFRES

Production annuelle

► **32,5 TWh**



La centrale nucléaire de Paluel est le 1^{er} producteur français d'électricité bas carbone, pour la troisième année consécutive.

Maintenance

► **3 arrêts**
pour maintenance de réacteurs,
représentant plus de 24 000 activités.



Arrêt pour simple rechargement des unités de production n°1 et 4.

Visite partielle de l'unité de production n°3.

L'année 2023 signe un très bon niveau de maîtrise de la durée des arrêts pour maintenance.

Environnement

Grâce à la robustesse du système de management de l'environnement,



la certification

► **ISO 140001**
a été renouvelée pour l'ensemble du site.

L'eau est un enjeu crucial pour notre centrale. Si nous en prélevons beaucoup pour assurer le refroidissement de nos installations, nous en consommons en revanche très peu. Sa restitution au milieu naturel est quasiment intégrale.

Conscient des enjeux qui y sont associés, la centrale contribue aux travaux du **syndicat mixte du littoral 76** sur les conséquences de l'élévation du niveau de la mer sur le territoire seinomarin.

Économie

Une activité profitant au tissu économique local avec :

► **68 millions d'euros**

investis sur le territoire normand avec une ambition d'atteindre un euro sur deux dépensé localement dans les prochaines années.



Emploi

► **106 recrutements**
dans tous les métiers techniques

► **92 stagiaires**

► **131 alternants**



Tourisme industriel

► **3 038 visiteurs**

De nombreuses visites thématiques : 3^{ème} édition du circuit vert de l'énergie, visites du centre de formation et découverte du simulateur, fête de la science et journée de la résilience...



ESSAIS PÉRIODIQUES DE SOUPAPES, DE QUOI PARLE-T-ON ?



Périodiquement, les communes voisines de la centrale et les autorités du territoire sont informées de la réalisation de certains contrôles de matériels. C'est le cas des essais réalisés sur des soupapes vapeur du circuit secondaire de l'installation. Mais de quoi s'agit-il exactement ?

Dans le cadre du fonctionnement normal des installations de la centrale, des tuyauteries spécifiques assurent le transport de la vapeur sous pression, produite dans les générateurs de vapeur, vers la turbine. Ces lignes, sont notamment équipées de soupapes de sécurité qui protègent les installations d'une éventuelle surpression.

Ces soupapes font l'objet d'une réglementation spécifique qui impose la réalisation d'essais périodiques. Dans le cadre de ces essais, les soupapes sont ouvertes pendant une durée déterminée, générant un dégagement de vapeur sous pression important. C'est ce dégagement temporaire qui, compte tenu du débit de la vapeur, provoque le bruit sourd pouvant être audible depuis les habitations situées à proximité de la centrale. Ces opérations n'ont aucun impact sur l'environnement.

En amont de chaque essai, le service communication de la centrale de Paluel publie une brève sur son site internet et sur son compte X (ex Twitter). Les élus de proximité sont également prévenus par messagerie électronique afin de relayer cette information à leurs administrés.

LES GRANDS RENDEZ-VOUS EXTERNES DE L'ANNÉE 2023

1^{er} avril - Forum de l'emploi des métiers techniques

Plus de 400 CV reçus au cours de cette journée et des embauches réalisées.

28 septembre – Inauguration du second hangar de la Force d'Action Rapide du Nucléaire (FARN)

1700 m² permettant de stocker de nouveaux moyens d'intervention et permettre une meilleure opérabilité des équipes de la FARN.

5 décembre - Organisation de la 1^{ère} journée business

Plus de 70 entreprises ont participé à cette première édition organisée en partenariat avec la CCI.

14 et 15 décembre – Organisation du premier Hackatome

95 étudiants, du bac à l'école d'ingénieur, de 4 établissements du territoire réunis pendant 2 jours pour réfléchir à des solutions concrètes aux sujets présentés par nos métiers.



2024 – EVÉNEMENTS À L'AGENDA

> 16 mars – Forum de l'emploi, 2^{ème} édition

DATES À VENIR :

> Juin : Exposition célébrant les 40 ans d'exploitation de la centrale

> JO 2024 : EDF partenaire auprès du territoire pour «Terre de Jeux»

> 2^e semestre : 2^{ème} Journée business en partenariat avec la CCI

LE SAVIEZ-VOUS ?

REPRISE DES VISITES : L'ESPACE ODYSSELEC DE LA CENTRALE DE PALUEL VOUS ACCUEILLE À NOUVEAU

Depuis le 13 octobre 2023, les visites de l'espace Odysselec de la centrale nucléaire de Paluel étaient suspendues. Ces dispositions, relatives à la vigilance nationale alerte attentat ont été levées le 15 janvier 2024. Il est à nouveau possible de prendre rendez-vous pour découvrir nos installations.

Les prochaines dates à retenir

Si vous souhaitez visiter la centrale nucléaire de Paluel, c'est possible ! Deux possibilités s'offrent à vous :

Vous êtes enseignant, président d'une association ou d'une entreprise : nous convenons ensemble d'une date pour votre visite au sein de nos installations et selon les modalités en vigueur tout au long de l'année (sauf le dimanche) ;

Vous êtes un particulier et avez soif d'en savoir plus sur la production d'électricité nucléaire, les métiers qui composent une centrale ou simplement de visiter une usine pas comme les autres, alors retenez ces quelques dates auxquelles vous pouvez vous inscrire >>> (d'autres dates sont à venir)

- **Journée de l'eau le 22 mars** : visite thématique autour de l'usage de l'eau en centrale nucléaire
- **Fête de la nature du 22 au 26 mai** : visites sur le thème de l'industrie et de l'environnement ;
- **Semaine européenne du développement durable le 18 septembre** : visites consacrées à la gestion des déchets ;
- **Journée européenne du patrimoine le 21 septembre** : visites consacrées au patrimoine architecturale de Paluel ;
- **Journée de la résilience le 13 octobre** ;
- **Semaine européenne de la réduction des déchets le 22 novembre** : visites consacrées à la gestion des déchets.

Attention : pour visiter une centrale nucléaire, l'inscription doit être réalisée 1 mois avant votre venue alors contactez-nous au plus vite.