



L'Essentiel



La newsletter d'information mensuelle
de la centrale EDF de Fessenheim

N°1184 SEPTEMBRE 2023

ÉTAT DES RÉACTEURS

Le site est actuellement en phase de pré-démantèlement depuis l'arrêt définitif de ses deux unités de production, le 22 février 2020 pour l'unité n°1 et le 29 juin 2020 pour l'unité n°2.

Depuis août 2022, la totalité des assemblages combustibles des deux unités de la centrale, a été évacuée des installations.



VIE DE LA CENTRALE

LAURENT JARRY PREND LA DIRECTION DE LA CENTRALE NUCLÉAIRE DE FESSENHEIM

Le 1er septembre, Laurent Jarry a pris la direction du site de Fessenheim. 3 axes principaux sont au menu de sa feuille de route : réunir les conditions techniques et réglementaires d'entrée en démantèlement prévu pour 2026, conserver le bon niveau de maîtrise des activités du site, et maintenir les relations et le dialogue avec le territoire. L'objectif est de commencer le démantèlement de Fessenheim à partir de 2026 pour une durée de 15 ans.

Originaire de la Haute-Vienne, Laurent Jarry a intégré la filière nucléaire d'EDF en 1995 lors du démarrage de la centrale de Civaux. Après un passage par Gravelines, il arrive en 2011 sur le site de Fessenheim et y occupe successivement les postes de chef de mission production, en charge de la supervision de la production du site puis de directeur technique et environnement. Il devient en 2020, directeur du projet de préparation au démantèlement.

Le démantèlement de Fessenheim constituera la première déconstruction d'une centrale nucléaire du parc en exploitation actuel. La centrale rentrera dans la dernière phase de son cycle de vie industriel dont EDF a à cœur d'en maîtriser toutes les étapes.



« La vie d'une centrale nucléaire s'articule autour de **3 phases** qu'il convient à tout moment de **maîtriser** : le **démarrage, la production et le démantèlement**. Désormais, l'actualité et les perspectives du site sont la maîtrise de la troisième et dernière phase. Ensemble, l'aventure humaine et le défi industriel de Fessenheim continuent ! »



LE SITE DE FESSENHEIM INTEGRE LA DIRECTION PROJETS DÉCHETS ET DÉMANTELEMENT D'EDF

EDF est responsable techniquement et financièrement de ses installations jusqu'à la fin de leur cycle de vie. À ce titre, la Direction des Projets Déconstruction et Déchets, est chargée, au sein du groupe, de réussir la déconstruction des installations nucléaires définitivement arrêtées, de préparer les futures déconstruction de centrales nucléaires, de développer des solutions industrielles pour la gestion des matières et des déchets radioactifs, et de valoriser et développer le savoir-faire d'EDF à l'international.

Elle regroupait, avant même l'intégration du site de Fessenheim, 750 salariés basés à Lyon, Paris et 9 sites industriels. À cela s'ajoutent les 800 salariés de sa filiale Cyclife spécialisée notamment dans le traitement des déchets.

Au 1^{er} septembre, 81 salariés issus de la centrale nucléaire de Fessenheim ont rejoint cette direction.

11

réacteurs de 4 technologies différentes sont actuellement en démantèlement en France

LES RÉACTEURS NUCLÉAIRES EDF EN DÉCONSTRUCTION EN FRANCE





EN CHIFFRES

81

C'est le nombre de salariés EDF attachés à la direction déconstruction et démantèlement depuis le 1^{er} septembre, sur le site de Fessenheim.



TERRITOIRE

LES JOURNÉES EUROPÉENNES DU PATRIMOINE À LA CENTRALE

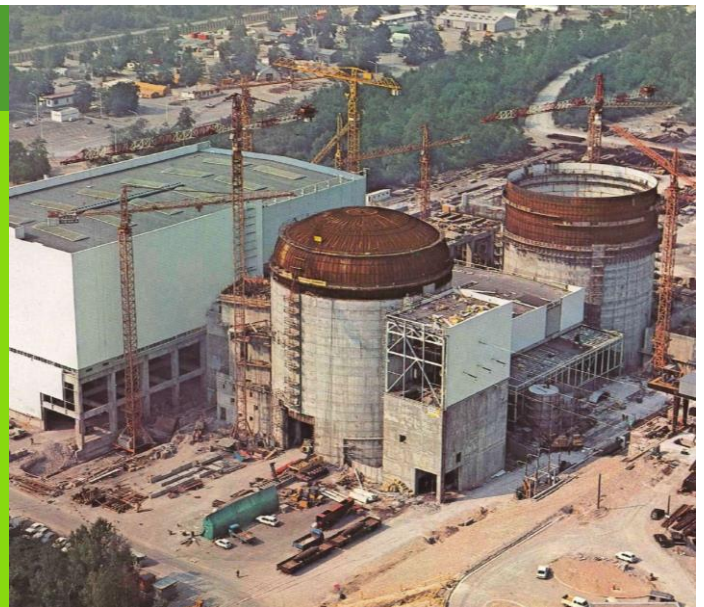
Actuellement en phase de prédémantèlement, la centrale nucléaire de Fessenheim s'affirme plus que jamais, comme une installation emblématique du patrimoine industriel alsacien. Les samedi 16 et dimanche 17 septembre prochain, elle ouvrira exceptionnellement ses portes au public à l'occasion des Journées Européennes du Patrimoine. Si les visites guidées des installations affichent déjà complet, de nombreuses animations sont proposées durant le week-end, à l'espace EDF Odysselec Fessenheim qui jouxte la centrale.

Ces animations, gratuites et en accès libre, permettront de retrouver la centrale d'hier grâce une exposition « Mémoires de Fessenheim, un patrimoine alsacien » constituées d'albums photos et d'objets témoignant du quotidien des salariés de la centrale au cours des dernières décennies, de se plonger en images et en sons au cœur de la salle des machines en production, de découvrir la partie nucléaire des installations de façon immersive, au moyen de photos panoramique 360° ou encore d'en savoir plus sur l'organisation et le déroulement du démantèlement des installations, au travers d'une nouvelle scénographie dédiée.

« La centrale de Fessenheim hier, aujourd'hui, demain » – Les 16 et 17 septembre, de 10h à 17h, à l'espace EDF Odysselec Fessenheim, route départementale 52

Mémoires de Fessenheim, un patrimoine alsacien

Une exposition construite par Yves Bouvier et Renan Viguié, historiens, en partenariat avec le musée Électropolis et la centrale nucléaire de Fessenheim sera visible tout au long du week-end. « Depuis sa construction dans les années 1970, la centrale de Fessenheim a marqué le territoire bien au-delà de la région. Autour d'elle, se sont constituées des mémoires communes, personnelles et individuelles. En effet, une centrale nucléaire produit de l'électricité, mais aussi des histoires, des expériences, des archives, des objets qui sont autant de formes d'expression du patrimoine. C'est ce que nous vous proposons de découvrir au travers d'une exposition constituée de documents découverts dans la centrale qui témoignent de la richesse des mémoires qui se sont construites à Fessenheim autour des métiers, des procédures, des gestes professionnels, des fêtes et célébrations. » Y. Bouvier et R. Viguié





LE SAVIEZ-VOUS

UNE SOLUTION POUR LES DÉCHETS ACTIVÉS D'EXPLOITATION

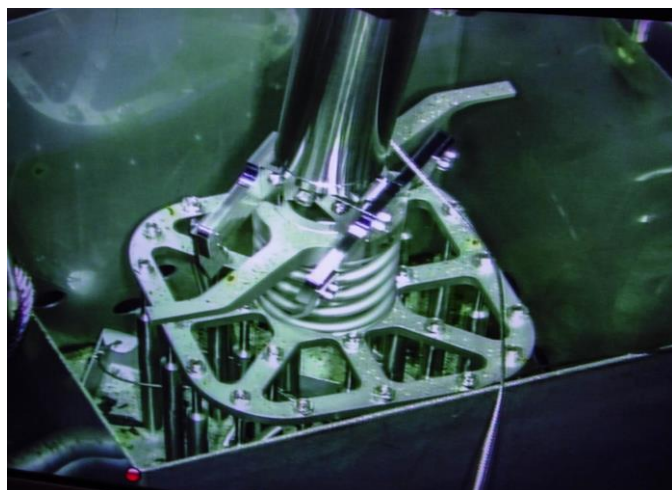
Les Déchets Activés d'Exploitation (DAE) sont des déchets qui ont été irradiés, nécessitant donc un soin particulier dans leurs gestions et leurs filières de retraitement.

En attendant leur évacuation, les DAE sont entreposés dans des étuis dans les piscines des bâtiments combustibles.

Une Installation de Conditionnement et d'Entreposage des Déchets Activés (ICEDA) a été construite et mise en exploitation par EDF sur le site de la centrale du Bugey. Cette installation est entrée en exploitation depuis l'automne 2020 et permet de les reconditionner sous d'autres formes (coques béton, caissons blindés...), avant de les orienter vers les filières de stockage et d'entreposage des déchets à vie longue de CIGEO (centre industriel de stockage géologique).

Ces opérations exigeantes et à forts enjeux industriels font appel aux savoir-faire d'EDF et de ses entreprises partenaires. Elles commencent en ce mois de septembre 2023.

L'évacuation des DAE du bâtiment combustible de la tranche 1 est programmée afin de commencer son démantèlement dès la mise en application du décret de démantèlement en 2026.



VIE DE LA CENTRALE



Dépose des derniers groupes sècheurs-surchauffeurs en salle des machines : une opération à 350 tonnes !

Retrouvez la vidéo des opérations en scannant le QR code ci-dessous.

RETROUVEZ TOUTE L'ACTUALITÉ DE LA CENTRALE NUCLÉAIRE DE FESSENHEIM, EN PHOTOS ET VIDÉOS



EDF – 22,30 avenue de Wagram – 75008 PARIS – RCS Paris 552 081 317 – SA au capital de 1 619 338 374 euros
Centrale Nucléaire de Fessenheim F 68740 Fessenheim
Contact : fessenheim-communication@edf.fr
Directeur de la publication : Laurent JARRY – **Responsable de la communication** : Delphine RORIVE -
Chargée d'édition : Marie GIGUEL (société SEGULA) - **Crédits photos** : Centrale Nucléaire de Fessenheim / E.
RICHE / I. GEIGER
www.edf.fr/fessenheim - **Twitter** : @EDFessenheim