

ET SI ON SE METTAIT

À LA MOBILITÉ DOUCE

GET ÉTÉ ?

RENDEZ-VOUS

DU 11 JUILLET
AU 26 AOÛT

AU POINT D'ACCUEIL
FACE À LA PISCINE
ABYSSÉA À CIVAUX



VOUS ÊTES SENSIBLE
AU TOURISME ÉCO-RESPONSABLE,
À LA MOBILITÉ DÉCARBONÉE
OU VOUS AIMEZ SIMPLEMENT
VOUS BALADER ?

Du 11 juillet au 26 août,
la centrale EDF et la commune de Civaux
s'associent pour vous proposer
des visites et animations gratuites.



LA VISITE GUIDÉE
EN TROTTINETTE
ÉLECTRIQUE

L'occasion de découvrir autrement
le patrimoine historique, naturel et industriel
de Civaux. Départ du point d'accueil à Civaux,
face à la piscine.

Visite gratuite en autonomie (à partir de 12 ans)
**tous les après-midis du lundi au samedi,
du 11 juillet au 26 août.** Caution demandée.

Visites guidées sur rendez-vous
les mardis et mercredis après-midi.
(Départ à 15h du point d'accueil. Durée : 1h).

DÉCOUVERTE DES ÉNERGIES
L'ÉLECTRICITÉ, COMMENT ÇA MARCHE ?

Des visites gratuites animées par des guides-
conférenciers professionnels sont proposées
tous les matins, du lundi au vendredi.

Un programme à la carte :

- > Conférence sur le mix énergétique
et la production d'électricité
- > Visite commentée de l'Espace
découverte des énergies
- > Visite du simulateur de pilotage
d'un réacteur (réplique exacte
de la salle de commandes)
- > Animations énergie pour le jeune public

Inscriptions et renseignements :
civaux-decouverte@edf.fr / 05 49 83 50 50



LA RANDONNÉE
« ÉNERGIE ET ENVIRONNEMENT »

Randonnée ouverte à tous avec
circuit adapté aux familles (quiz
pour les enfants à partir de 7 ans).
Randonnées accompagnées
par un guide-conférencier
de la centrale, sur rendez-vous,
les lundis et jeudis, à 9h30.

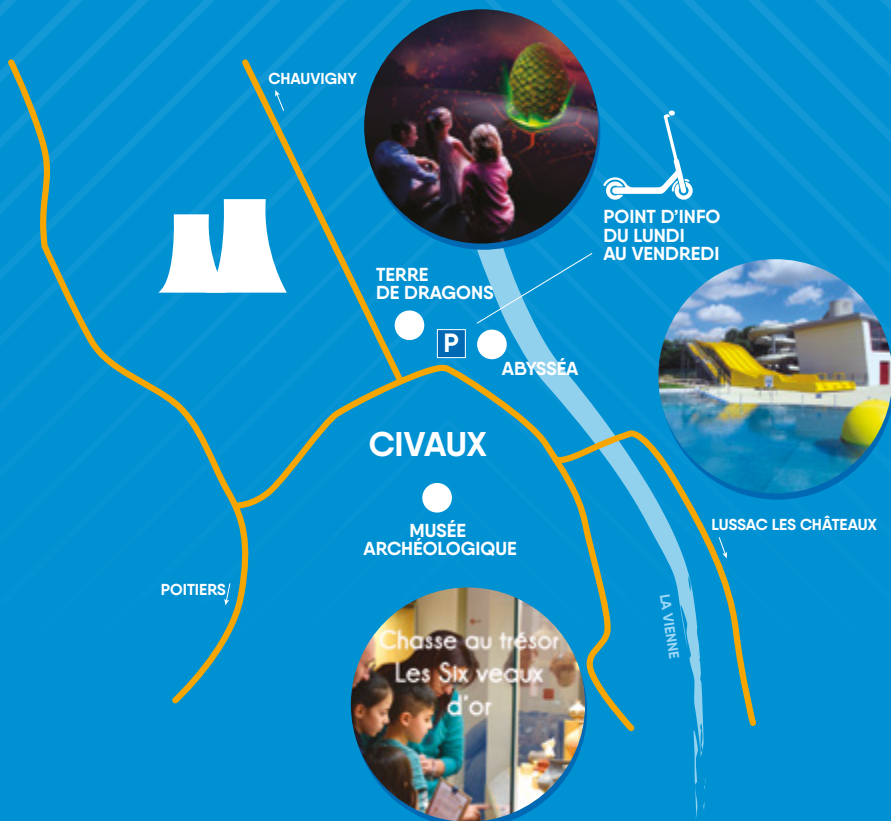
4 boucles possibles :

- > **Boucle 1** 3,5 km
Départ du point d'accueil
à Civaux, face à la piscine Abysséa
- > **Boucle 2** 5,3 km
Départ de l'Espace
découverte des énergies, parking
nord de la centrale
- > **Boucle 3** 7,3 km
Départ du point d'accueil
à Civaux, parking face à la piscine
Abysséa
- > **Boucle 4** 9,5 km
Départ de l'Espace
découverte des énergies, parking
nord de la centrale



À FAIRE À CIVAUX ET DANS LES ENVIRONS :

- La piscine Abysséa : <https://www.facebook.com/piscine.abyssea>
- Le musée archéologique de Civaux : <https://www.musee-civaux.fr/menu-agenda>
- Terre de dragons : <https://www.terre-de-dragons.com/>
- Randonnées au départ de l'office de tourisme Sud Vienne à Lussac-les-Châteaux.
Pour consulter le programme des animations proposées :
<https://www.sudviennepoitou.com/>.



EDF ODYSSÉLEC

INFOS PRATIQUES :

**Espace découverte
des énergies, centrale
nucléaire de Civaux**

Ouvert du lundi au vendredi,
de 9h30 à 12h30.
Ouverture sur rendez-vous
les après-midis.

Infos et inscriptions :

05 49 83 50 50
civaux-decouverte@edf.fr
Edf.fr/visiteredf

EN SAVOIR PLUS :

> Venez à notre rencontre
du lundi au vendredi au point
d'accueil situé sur le parking
entre Abysséa et Terre de dragons.

> Retrouvez le programme
des animations estivales
et inscrivez-vous sur
edf.fr/visiteredf

> Suivez notre actualité sur
le compte twitter de la centrale
[@EDFCivaux](https://twitter.com/EDFCivaux)

