

Rendre l'électricité accessible à tous

Le Groupe entend, partout où il intervient, favoriser l'accès à l'électricité, vecteur essentiel de développement. Par le réseau électrique, mais aussi par des moyens décentralisés.

Premier distributeur au Royaume-Uni, **London Electricity** dessert **21 %** de la population.

Les réseaux de la vie

En 2002, le Groupe s'est renforcé dans cette activité clé par des prises de participation dans des entreprises de réseau en Autriche et en Slovaquie, ainsi que par les acquisitions de London Electricity en Grande-Bretagne : Eastern et Seeboard.

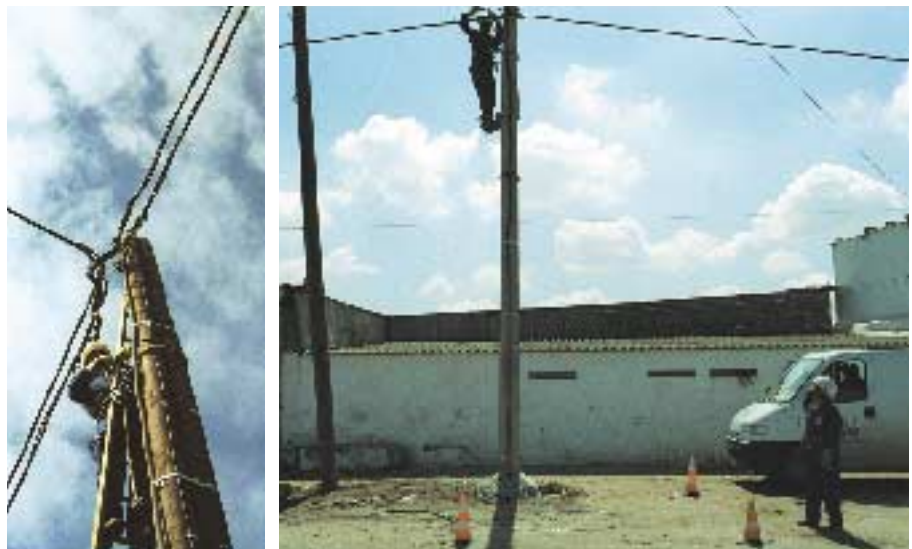
Un effort général de productivité et de rentabilité

Toutes les entités du Groupe chargées de la distribution ont engagé un important effort de productivité et de rentabilité. En France, EDF GDF SERVICES a mis en place 10 plates-formes logistiques régionales qui optimisent les achats et le stockage des matériels avec un gain attendu de 60 M€/an. Edenor et Edemsa en Argentine ainsi que Light au Brésil préparent la renégociation des tarifs de distribution. Light restructure son financement, revoit son organisation et travaille à réduire ses pertes non techniques. Edenor et Edemsa renégocient leurs dettes. En Hongrie, DEMASZ dégage le meilleur résultat des distributeurs du pays. En Slovaquie, SSE met en œuvre de nouvelles méthodes de maintenance et de gestion du réseau.

- France : 1,2 million Km (EDF GDF SERVICES)
- Hongrie : 29 000 km (Demasz)
- Grande-Bretagne : 120 000 km (LE Group)
- Slovaquie : 31 500 km (SSE)
- Argentine : 30 600 km (Edenor) + 14 200 km (Edemsa)
- Brésil : 56 400 km (Light)
- Afrique du Sud : 2 033 km de moyenne tension (PN Energy)
- Suède-Finlande : 16 500 km en Suède ; 11 700 km en Finlande (Graninge)
- Allemagne : 136 500 km (EnBW)
- Maroc : 2 228 Km (Lydec)

L'union fait l'efficacité

La tempête d'octobre 2002 a privé d'électricité 700 000 clients de LE Group. La fourniture d'électricité a été restaurée à plus de 90% d'entre eux en 24 heures. Le renfort d'une centaine d'électriciens français de la Force d'intervention rapide (FIRE) a permis de gagner une journée sur la réalimentation des 10% restants.



■ Pose d'une ligne électrique dans un quartier défavorisé de la périphérie de Casablanca.

Pour l'électrification périurbaine

Le Groupe, à travers ses filiales, continue l'électrification urbaine et périurbaine à Casablanca, Buenos Aires, Rio de Janeiro et au Cap. Il intervient aussi en prestataire de services auprès de nombreux gestionnaires de réseaux en Afrique et au Moyen-Orient.

Pour l'environnement

En France, EDF GDF SERVICES, qui a passé avec succès l'audit ISO 14001, tient ses engagements et construit en souterrain 95 % de ses nouveaux réseaux moyenne tension. En Argentine, Edenor a obtenu la certification qualité IRAM ISO 14001/96 pour toutes ses activités et promeut les certifications "qualité" et "environnementale" chez ses fournisseurs, dans le cadre du programme coopération européen ALURE.

L'électricité décentralisée

Pour la vie rurale

En France, EDF GDF SERVICES assure une présence de proximité en milieu rural. Elle participe à des points multiservices, par exemple avec la CGE à la Réunion. Dans les secteurs ruraux éloignés des réseaux, EDF propose des solutions de production décentralisée en recourant en priorité aux sources renouvelables, surtout photovoltaïque (près de 1 100 kWc installés en 2002 dans les DOM, 50 kWc en métropole).

Pour les pays en voie de développement

Avec le programme ACCESS, EDF entend fournir l'électricité à des populations pauvres de pays en développement habitant loin des réseaux électriques. La priorité va aux énergies locales et renouvelables. Chaque projet repose sur la création d'une Société de Services Décentralisés de droit local, avec un management et des employés locaux. Objectifs : l'autonomie et l'équilibre économiques. Ainsi, au Maroc, EDF et TOTALENERGIE ont créé une filiale commune, Temasol, qui répondra aux besoins de 16 000 foyers avec des générateurs solaires, dont elle garantira la maintenance pendant 10 ans. EDF est en outre partenaire de la FONDEM, association qui développe des projets d'électrification rurale décentralisée.

« J'ai été intéressée par le caractère innovant du projet Yeelen Kura d'électrification d'un village du sud Mali. C'est mon pays et je suis heureuse d'avoir trouvé un moyen de contribuer à son développement. L'électricité, c'est vital. »

Habitoumou Dembelé, agent technique et commercial du projet.



Un projet ACCESS dessert en moyenne **15 000 à 20 000** familles, soit **80 000** à **150 000** personnes pour un investissement de **8 à 10 M€**.



■ Pose du premier kit photovoltaïque dans un site isolé du Kwazulu-Natal, en Afrique du Sud. Ce programme ACCESS prévoit dans un premier temps, la mise en service de 9 000 installations de ce type sur trois ans.

Programmes ACCESS

- En cours : Mali (2) - Maroc (1) - Afrique du Sud (1) - Chine (projet pilote)
- En développement : Chine, Laos, Madagascar
- A l'étude : Madagascar, Sénégal, Laos, Philippines, Mozambique, Ouganda
- Objectif 2005 : 400 000 bénéficiaires