

**2 S'INFORMER**  
Les résultats 2010, les objectifs financiers 2011 et le dividende.

**3 DÉCOUVRIR**  
Synergies Groupe : entretien avec Hervé Machenaud et Vincent de Rivaz.

**5 SUIVRE EDF**  
Évolution du cours, agenda et point sur l'exigence de sûreté des installations.

**6 PARTICIPER**  
Salon Actionaria, Assemblée générale et Club actionnaires.

# ACTIONNAIRES

La Lettre n° 13

MARS-AVRIL 2011



Plus d'informations sur le webzine, la version interactive de la Lettre :

<http://actionnaires.edf.com/webzine>



## Madame, Monsieur, cher(e) actionnaire,

Depuis quelques jours, nous sommes les témoins de la tragédie hors du commun qui frappe le peuple japonais. Nos premières pensées vont vers les innombrables victimes et leurs familles, qui endurent, dans la dignité, la perte de leurs proches disparus lors du tremblement de terre et du tsunami qui s'en est suivi.

Le Japon fait aujourd'hui face à sa plus grave crise depuis la Seconde Guerre mondiale. Conséquence directe du caractère exceptionnel du cataclysme, le parc nucléaire japonais a été sévèrement endommagé. Nous suivons l'évolution des événements avec la plus grande attention et avons, dès les premières heures, créé une cellule de crise dédiée à la situation. Nous identifions, aux côtés d'autres électriciens, tous les moyens dont nos collègues japonais pourraient avoir besoin, et nous nous mettons en situation de participer activement à l'assistance au Japon.

Actionnaire d'un groupe dont l'activité nucléaire est connue et reconnue, il importe que vous ayez connaissance des moyens qu'EDF, en tant qu'industriel responsable, met en œuvre en permanence pour assurer la prévention des risques de ses centrales.

Bien que la probabilité de telles catastrophes naturelles en France soit sans commune mesure avec celle du Japon, EDF et les pouvoirs publics ont mis en place, conjointement et dès la conception du parc nucléaire, une organisation rigoureuse de prévention des risques et des processus de sécurité très stricts afin de protéger les hommes et l'environnement. La pertinence de ces précautions est réexaminée en permanence, en fonction de l'évolution des connaissances et de l'expérience d'exploitation.

L'examen approfondi de cet accident au Japon s'inscrit dans cette démarche. EDF entend tirer toutes les leçons de ce qui s'est passé à Fukushima pour améliorer la conception et l'exploitation des centrales de son parc.

**Henri Proglia**, Président Directeur Général d'EDF

## EN BREF

### NOUVELLES CAPACITÉS DE PRODUCTION DE POINTE

Deux nouvelles turbines à combustion, fioul et gaz, de 185 MW chacune, ont été mises en service le 30 novembre 2010 à Montereau. Grâce à leur flexibilité et leur réactivité, elles consolident la puissance disponible du parc de production thermique, pour faire face aux pointes de consommation.

 PLUS D'INFOS SUR CES BRÈVES DANS LE WEBZINE

### CONSOLIDATION DU PORTEFEUILLE D'ACTIFS DÉDIÉS

EDF a renforcé son portefeuille d'actifs dédiés en y affectant, le 31 décembre 2010, 50 % des titres RTE. Ce portefeuille d'actifs doit permettre de faire face aux charges futures de démantèlement des centrales nucléaires et de l'aval du cycle du combustible. À l'issue de cette opération, RTE reste détenu à 100 % par EDF.



# RÉSULTATS 2010

## AMÉLIORATION DE LA PERFORMANCE OPÉRATIONNELLE

Le Groupe enregistre une amélioration significative de ses résultats opérationnels en 2010 dans un contexte de marchés énergétiques mondiaux difficiles.

Le chiffre d'affaires augmente de 4,6 % (croissance organique) et l'EBITDA, qui traduit l'évolution de sa performance opérationnelle, s'élève à 16,6 Mds€, soit une progression organique hors effet de l'extension TaRTAM de 5,2 %. En France, la production nucléaire et hydraulique est en nette amélioration et la disponibilité du parc nucléaire s'établit à 78,5 % contre 78 % en 2009. Hors de France, la Grande-Bretagne

est pénalisée par l'arrêt fortuit d'une de ses centrales nucléaires et par des conditions de marché difficiles qui ont également touché l'Italie. EDF Trading enregistre aussi un recul de ses résultats en raison de la forte dégradation des conditions de marché depuis mai 2010. En revanche, la Belgique, les pays d'Europe centrale et orientale ainsi qu'EDF Energies Nouvelles enregistrent des progressions significatives de leurs performances.

## ÉLÉMENTS EXCEPTIONNELS

Une conjoncture sur les marchés énergétiques internationaux, particulièrement incertaine à moyen terme,

a conduit le Groupe à enregistrer 2,9 Mds€ de provisions pour risques et dépréciations d'actifs dans ses comptes 2010. Ces éléments non récurrents intègrent principalement 1,0 Md€ pour les États-Unis, 0,9 Md€ pour l'Italie et, dans une moindre mesure, d'autres marchés européens.

## POURSUITE DES INVESTISSEMENTS OPÉRATIONNELS

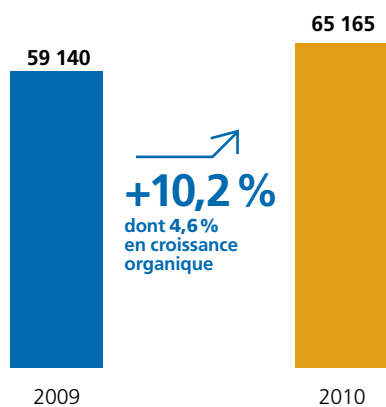
Le Groupe a poursuivi ses investissements opérationnels à un rythme soutenu pour un montant total de 12,2 Mds€.

En France, 7,9 Mds€ (+ 10 %) ont été investis dans son outil de production et dans les réseaux de transport et de distribution.

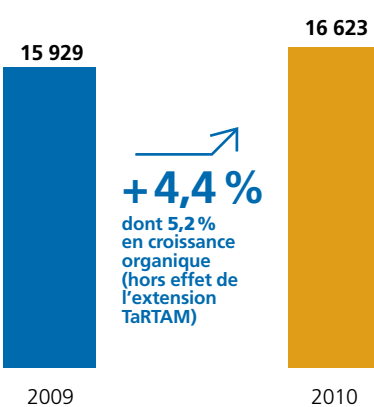
## OBJECTIFS FINANCIERS POUR 2011 <sup>(1)</sup>

- Croissance organique de l'EBITDA comprise entre 4 % et 6 %
- Ratio d'endettement financier net/EBITDA compris entre 2 et 2,2
- Dividende 2011 au moins équivalent à celui versé en 2010

### CHIFFRE D'AFFAIRES



### EBITDA



Montants en millions d'euros. (1) Ces objectifs tiennent compte d'un prix de départ de l'ARENH à 42 €/MWh qui serait cohérent avec le TaRTAM moyen du portefeuille de clients au TaRTAM dont dispose EDF.

## DIVIDENDE : 1,15€

C'est le montant du dividende total par action qui sera proposé à l'Assemblée générale des actionnaires du 24 mai 2011. Compte tenu du versement d'un acompte de 0,57€ en décembre dernier, le dividende restant à payer sera de 0,58€ par action. Le conseil d'administration proposera également la modification des statuts d'EDF afin d'y intégrer un dispositif de versement d'un **dividende majoré de 10 %** pour les actionnaires détenant leurs titres au nominatif depuis au moins deux ans.



RETROUVEZ LE DÉTAIL DE CETTE MESURE SUR LE WEBZINE

## GLOSSAIRE

**ARENH.** La loi NOME votée fin 2010 permettra aux fournisseurs alternatifs un accès régulé à l'électricité nucléaire historique (ARENH) dans les mêmes conditions économiques qu'EDF.

**CROISSANCE ORGANIQUE.** Évolution par rapport à l'année précédente, hors effet périmètre, effet de change et effet de changement de méthodes comptables.

**EBITDA.** Earnings Before Interests, Taxes, Depreciation and Amortization : c'est l'équivalent anglo-saxon de l'excédent brut d'exploitation (EBE), soit le chiffre d'affaires moins les charges opérationnelles.

**TaRTAM.** Tarif réglementé transitoire d'ajustement du marché permettant aux entreprises de revenir à des prix régulés, prolongé jusqu'à la mise en place du dispositif ARENH.

# SYNERGIES AU SEIN DU GROUPE

**Le 17 décembre 2010, EDF organisait à Londres une réunion avec la communauté financière pour présenter ses activités et sa stratégie en Grande-Bretagne.** Cette réunion faisait suite aux annonces fondatrices faites la veille par le gouvernement britannique sur la réforme du marché de l'électricité en Grande-Bretagne. Deux des principaux intervenants, Hervé Machenaud, Directeur Exécutif Groupe en charge de la production et de l'ingénierie, et Vincent de Rivaz, Directeur Général d'EDF Energy, répondent aux questions d'actionnaires.



**Entretien avec Vincent de Rivaz,** Directeur Général d'EDF Energy (à gauche), et **Hervé Machenaud,** Directeur Exécutif Groupe en charge de la production et de l'ingénierie



## Comment le retour d'expérience et les synergies entre EDF et EDF Energy contribuent-ils à la performance du Groupe ?

**Hervé Machenaud :** La base de tout processus industriel, c'est le retour d'expérience ; il permet d'améliorer les manières de faire. Dans l'industrie nucléaire, on gagne ainsi en efficacité et en sûreté. La force d'EDF réside dans sa capacité à tirer profit des retours d'expérience et à favoriser les synergies. Depuis 40 ans, début du programme nucléaire d'EDF, et au fur et à mesure de la construction des centrales, nous avons amélioré nos outils de production sur la base des retours d'expérience de construction et d'exploitation pour élaborer des nouveaux modèles de réacteurs, plus avancés, plus économiques, plus efficaces et plus sûrs.

La collaboration entre EDF et EDF Energy pour la construction de la centrale à gaz à cycle combiné (CCGT) de West Burton nous donnera une connaissance du tissu industriel anglais, sur lequel nous pourrions nous appuyer pour les futures constructions EPR.

**Vincent de Rivaz :** En Grande-Bretagne, des synergies Groupe ont été complètement intégrées à notre mode de fonctionnement comme le montre notamment notre proximité avec EDF Trading

pour la quasi-totalité de nos transactions sur les marchés de gros, ou le développement de projets dans les énergies renouvelables avec EDF Energies Nouvelles, et bien sûr la proximité avec la Direction Ingénierie Nucléaire pour les projets d'EPR en Angleterre. Pour l'exploitation du parc nucléaire existant, les synergies se situent notamment dans l'optimisation de l'achat des combustibles et des arrêts de tranches. Les équipes d'EDF et EDF Energy ont également travaillé sur le grand objectif stratégique d'extension de la durée d'exploitation des centrales nucléaires britanniques. Cette collaboration s'est traduite, en décembre 2010, par l'annonce du rallongement de cette durée de cinq ans pour deux centrales. Les synergies se développent parce qu'il y a une volonté partagée de performance.

## Quels sont les nouveaux projets d'EDF dans le nucléaire et notamment en Grande-Bretagne ?

**Hervé Machenaud :** Les nouveaux projets nucléaires du groupe EDF reposent actuellement sur l'EPR. L'EPR de Flamanville a rencontré quelques difficultés, comme toute tête de série, puisque nous n'avons pas construit de centrale nucléaire en France depuis

### EN BREF

#### EXTENSIONS DE DURÉE D'EXPLOITATION

EDF a annoncé le 17 décembre 2010 l'extension de cinq ans de la durée d'exploitation de ses réacteurs nucléaires de Heysham 1 et Hartlepool (Grande-Bretagne). En France, l'Autorité de sûreté nucléaire a donné en novembre dernier un avis positif sur la poursuite d'exploitation du réacteur nucléaire de Tricastin 1, de 30 à 40 ans, pour la première fois dans l'histoire du parc français.

#### NOUVEAU CENTRE R&D SUR LE CAMPUS DE PARIS-SACLAY

Pour faire face aux nouveaux défis dans le secteur de l'énergie, EDF a décidé d'implanter le plus grand centre de Recherche & Développement du Groupe sur le campus de Paris-Saclay (91). Sa construction devrait démarrer en 2012 et s'achever en 2014. Cette décision confirme la volonté du Groupe de mettre l'innovation et la recherche au cœur de ses priorités industrielles.

2002. Nous sommes désormais confiants dans le nouveau planning qui prévoit la mise en service de Flamanville 3 au cours de l'année 2014. Les deux EPR suivants, actuellement en cours de construction à Taishan (Chine), bénéficient du retour d'expérience et de l'avancée du chantier de Flamanville ; ils devraient être mis en service respectivement en 2014 et en 2015, selon le planning prévu. À Hinckley Point (Grande-Bretagne), nous avons engagé aujourd'hui les procédures d'autorisations administratives et les travaux préparatoires. La décision finale d'investissement sera prise début 2012.

**Vincent de Rivaz :** En Grande-Bretagne, il y a un besoin d'investissement important dans des moyens de production nouveaux peu émetteurs de CO<sub>2</sub>. Un tiers du parc actuel doit être renouvelé dans les dix à quinze ans qui viennent et l'objectif politique vise une réduction de 80 % des émissions de CO<sub>2</sub> d'ici à 2050. Il y a donc un consensus global pour rendre possibles les investissements nucléaires et le groupe EDF est le leader du nucléaire en Grande-Bretagne. Face à ces enjeux, le gouvernement a annoncé, fin 2010, une consultation sur la réforme du marché de l'électricité qui permettra de confirmer le plan d'affaire de notre programme d'investissement nucléaire. Celui-ci vise à développer quatre réacteurs EPR avec pour objectif une mise en service de la première tranche à l'horizon 2018. **La force de ce projet est que la Grande-Bretagne en a besoin ; la chance de ce projet est que le groupe EDF a la capacité de le réaliser.**

 **POUR RETROUVER LA TOTALITÉ DES INTERVIEWS, CONSULTEZ LE WEBZINE**

## EXPLOITER LE PARC NUCLÉAIRE AU-DELÀ DE 40 ANS

EDF a pour ambition de mettre en place les moyens techniques permettant l'exploitation des installations nucléaires au-delà de 40 ans.

**Ce challenge technique et industriel s'accompagne d'un niveau exemplaire de sûreté et de performance, qui s'appuie sur cinq leviers majeurs :**

- réexamen de sûreté (visite décennale) : vérification complète de l'installation ;
- modifications et rénovation des installations et des matériels ;
- maîtrise et anticipation de l'usure des matériels et des installations ;
- maintien et renouvellement des compétences ;
- approfondissement des connaissances techniques et technologiques.

## RECORD HIVERNAL DE FAIBLES ÉMISSIONS DE CO<sub>2</sub> BATTU

**31 grammes de CO<sub>2</sub> / kWh produits en janvier 2011**

EDF a placé la lutte contre les changements climatiques comme premier objectif de sa politique environnementale et vise à réduire ses émissions de CO<sub>2</sub> à un niveau sans égal parmi les grands groupes européens :

- diviser par deux, entre 1990 et 2020, les émissions spécifiques de son parc de production d'électricité ;
- réduire par ailleurs de 30 % sur la même période le volume global de ses émissions.

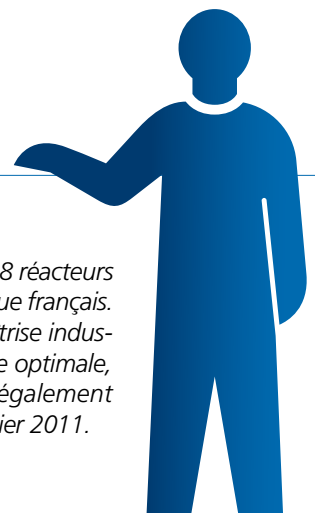


## EN BREF



### 100 % DES RÉACTEURS EDF RACCORDÉS AU RÉSEAU

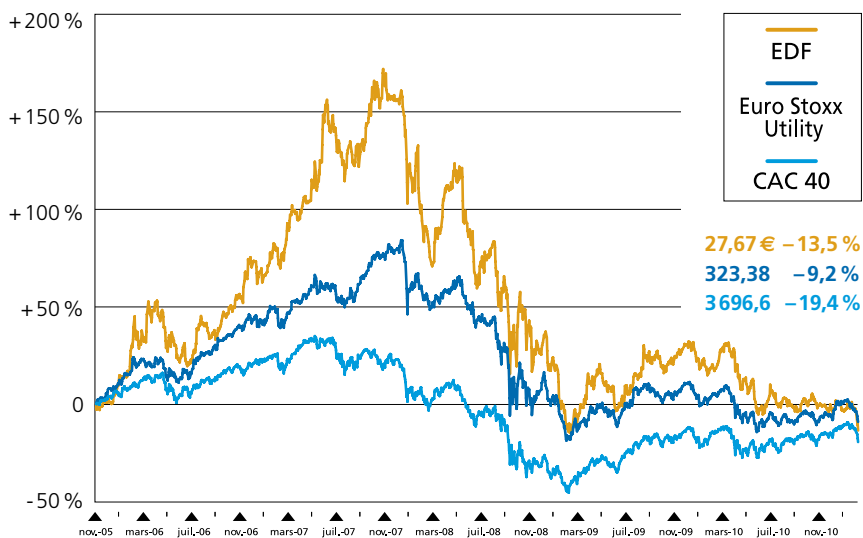
Le 10 janvier 2011, pour la première fois depuis six ans, les 58 réacteurs EDF étaient raccordés, au même moment, au réseau électrique français. Cette prouesse technique est le résultat d'une véritable maîtrise industrielle qui assure aux clients d'EDF une production électrique optimale, notamment en période hivernale. Cette situation s'est également produite pour les 16 réacteurs de Grande-Bretagne le 6 janvier 2011.





## ÉVOLUTION DU COURS DE L'ACTION EDF

Depuis le 21 novembre 2005, jour de la première cotation, jusqu'au 16 mars 2011



La mise à jour de cette courbe est consultable dans la rubrique « Action EDF » du site <http://actionnaires.edf.com>.

## AGENDA

- 24/03 Réunion du comité consultatif des actionnaires
- 12/05 Chiffre d'affaires du 1<sup>er</sup> trimestre 2011
- 24/05 Assemblée générale des actionnaires
- 29/07 Résultats du 1<sup>er</sup> semestre 2011

### Réunions actionnaires :

- 05/04 à Clermont-Ferrand
- 21/04 au Havre
- 10/05 à Montpellier
- 09/06 à Bruxelles
- 28/06 à Bordeaux
- 15/09 à Avignon
- 22/09 à Metz
- 04/10 à Toulouse



CONSULTEZ SUR LE WEBZINE LA VIDÉO DE LA RÉUNION ACTIONNAIRES À NICE LE 14/12/2010

## EDF PREND LA PAROLE

# L'EXIGENCE DE SÛRETÉ DE NOS INSTALLATIONS EST NOTRE PRIORITÉ

### À la suite des événements japonais qui nous attristent, nous vous apportons quelques informations.

Contexte à Fukushima I : les installations ont résisté au tremblement de terre mais les vagues exceptionnelles du tsunami ont inondé le site, endommageant gravement le circuit de refroidissement des réacteurs.

### PRISE EN COMPTE DES RISQUES SISMIQUES ET CLIMATIQUES

Les centrales nucléaires d'EDF sont conçues pour résister *a minima* à un séisme deux fois plus important que le plus grave séisme relevé en mille ans dans les régions où elles sont implantées. De plus, les normes de conception et de construction des installations nucléaires procurent des marges importantes par rapport au séisme retenu.

EDF contrôle régulièrement ses installations et fait le nécessaire pour intégrer les derniers progrès techniques et les retours d'expériences en France et à l'étranger, notamment à l'occasion des visites d'inspection décennales. Ces vérifications constantes sont effectuées

sous le contrôle vigilant de l'Autorité de sûreté nucléaire, qui effectue plus de 450 visites et contrôles par an sur l'ensemble des installations nucléaires d'EDF. Depuis la mise en service de son parc nucléaire en France, EDF a investi 500 millions d'euros dans des travaux d'adaptation au risque sismique et d'inondation. De plus, chaque année, sur l'ensemble du parc nucléaire, 2 milliards d'euros sont investis en maintenance pour garantir un niveau de sûreté optimal sur toutes les installations. À la suite de la tempête de décembre 1999, qui avait partiellement inondé le site de la centrale du Blayais, des mesures exceptionnelles ont été mises en œuvre, en concertation avec l'Autorité de sûreté nucléaire : rehaussement et renforcement des digues de protection, travaux d'étanchéité et procédure préventive d'alerte météo.

### EDF ET LES POUVOIRS PUBLICS SONT-ILS PRÊTS À FAIRE FACE À UN ACCIDENT NUCLÉAIRE ?

L'exploitation nucléaire ne peut se concevoir qu'avec une gestion responsable

de l'exploitation et une prise en compte de tous les risques. Les équipes d'EDF s'entraînent régulièrement à gérer tous types d'événements, du simple dégagement de fumée aux situations les plus complexes, comme celles simulées lors de nos exercices réguliers de crise, avec les pouvoirs publics. L'objectif étant d'être en permanence prêts à faire face à toutes les éventualités, y compris un séisme ou une inondation, et surtout d'assurer, quoi qu'il arrive, la protection des populations et de l'environnement.

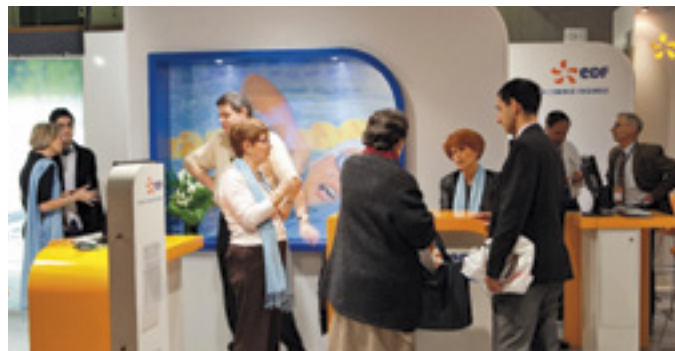
### À SAVOIR

**Un réacteur à eau pressurisée dispose de deux circuits de refroidissement distincts et indépendants. C'est le modèle en exploitation en France.**

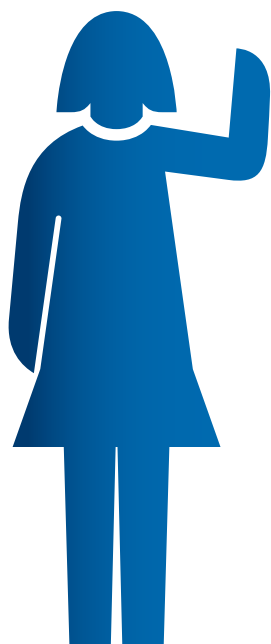
**Un réacteur à eau bouillante dispose d'un seul circuit de refroidissement. Les réacteurs accidentés de la centrale de Fukushima I sont de ce type.**

## ACTIONARIA 2010 : RENCONTRES AVEC LES ACTIONNAIRES

Pour la cinquième année consécutive, EDF était au rendez-vous des actionnaires au salon Actionaria. Profitant de son stand rénové, doté d'un espace dédié aux « mini-conférences », les équipes d'EDF ont détaillé la dernière innovation en matière de réseaux communicants (*smart grids*). Adrien Hardy, membre du Team EDF et champion olympique d'aviron, a présenté l'engagement durable d'EDF dans les sports d'eau. Thomas Piquemal, Directeur Exécutif Groupe en charge des Finances, est venu à la rencontre des actionnaires sur le stand EDF et a participé à l'Agora des présidents.



**WEB ZINE** RETROUVEZ SUR LE WEBZINE UNE INTERVIEW DE THOMAS PIQUEMAL ACCORDÉE AU REVENU TV ET LA VIDÉO « EDF AU SALON ACTIONARIA »



### CLUB ACTIONNAIRES : REJOIGNEZ-NOUS !

Dédié aux actionnaires qui souhaitent en savoir plus sur le Groupe, le Club offre de nombreuses occasions de découvrir l'entreprise, ses métiers, ses enjeux et privilèges, le plus possible, le contact direct et l'échange. Toute l'année, EDF organise des événements dans l'ensemble des régions et propose d'aller à la rencontre de ses équipes pour vous expliquer le fonctionnement d'une centrale, d'un barrage ou pour découvrir certains de ses domaines de recherche. Au travers de ses formations à la Bourse, EDF vous donne de nouvelles clés de lecture des marchés financiers et des comptes. Enfin, EDF associe ses actionnaires à son sponsoring dans les domaines artistiques et culturels (Fondation EDF Diversiterre) et sportifs (rugby, aviron, canoë-kayak, natation, handisport).

**Pour devenir membre du Club actionnaires :**  
[www.clubactionnaires.edf.com](http://www.clubactionnaires.edf.com)

### ASSEMBLÉE GÉNÉRALE : EXPRIMEZ-VOUS !

**Vous avez été nombreux l'année dernière à nous indiquer les sujets que vous souhaitez voir traités lors de l'Assemblée générale. Nous aimerions à nouveau recueillir vos propositions pour l'AG du 24 mai prochain.**

**Comment procéder :**

- Vous êtes membre du Club actionnaires et nous connaissons votre adresse e-mail : vous recevrez un courriel vous invitant à compléter un questionnaire en ligne.
- Si vous n'êtes pas encore membre du Club actionnaires, inscrivez-vous au plus vite sur le site : [www.clubactionnaires.edf.com](http://www.clubactionnaires.edf.com)

facebook

### EDF SUR FACEBOOK

Pour vous permettre de rester connecté avec l'actualité des actionnaires, EDF vient de créer sa page officielle sur le réseau social Facebook. Venez nous rejoindre et faites-nous part de votre avis.  
Sur Facebook : Actionnaires EDF – page officielle.

### RETOUR SUR LA FINALE DU TROPHÉE ANDROS ÉLECTRIQUE 2011

Dans le cadre d'un jeu-concours organisé sur le site du Club actionnaires, 305 invitations (dont 5 places VIP) ont été offertes pour participer à la finale de la compétition du Trophée Andros Électrique le 5 mars 2011. Fournisseur du carburant propre des voitures électriques en compétition, EDF a pu associer ses actionnaires à son engagement en faveur d'une mobilité durable à faible émission de CO<sub>2</sub>.

#### PLUS D'INFORMATIONS

- Appelez le **N° Vert 0 800 00 0800**
- Envoyez un courriel à [actionnaires@edf.fr](mailto:actionnaires@edf.fr)
- Visitez le site <http://actionnaires.edf.com>