



# ACTIONNAIRES LA LETTRE

#18 / Octobre 2013

## À LA UNE LA GRANDE MUTATION ÉNERGÉTIQUE

### ÉDITO

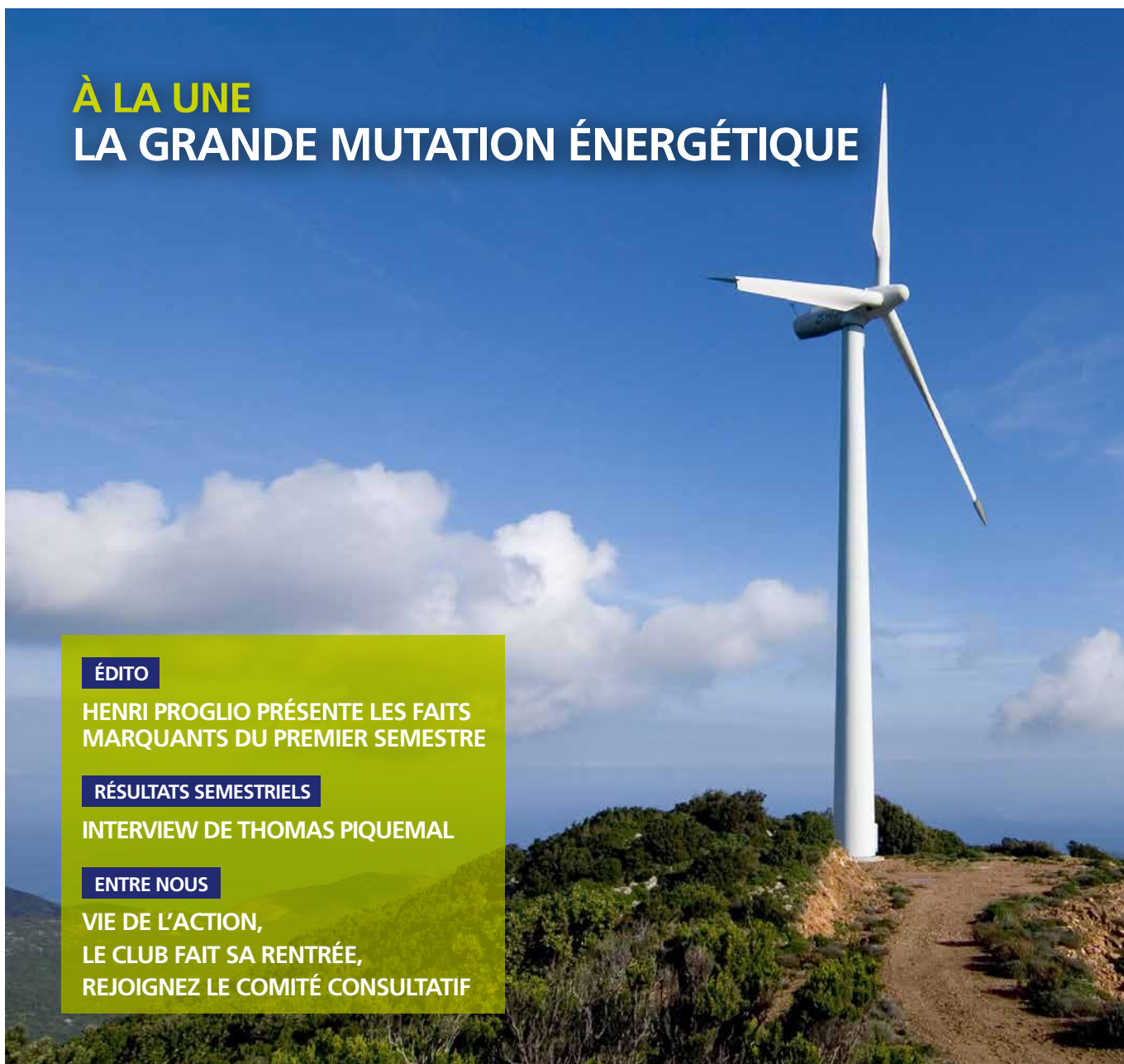
HENRI PROGLIO PRÉSENTE LES FAITS  
MARQUANTS DU PREMIER SEMESTRE

### RÉSULTATS SEMESTRIELS

INTERVIEW DE THOMAS PIQUEMAL

### ENTRE NOUS

VIE DE L'ACTION,  
LE CLUB FAIT SA RENTRÉE,  
REJOIGNEZ LE COMITÉ CONSULTATIF



# ÉDITO D'HENRI PROGLIO



FIDÈLES  
À NOS PRIORITÉS,  
NOUS AVONS  
CONTINUÉ  
D'INVESTIR  
POUR MAINTENIR  
UNE SAINTE  
CROISSANCE.



## MADAME, MONSIEUR, CHER ACTIONNAIRE,

Lors de la publication des résultats semestriels d'EDF, les bonnes nouvelles venues de votre entreprise ont quelque peu dynamisé la torpeur estivale.

Les marchés et la presse ont ainsi salué la qualité des résultats due à une bonne performance opérationnelle, en particulier dans la production hydraulique en hausse de 25 % mais aussi celle des énergies renouvelables de + 32 % servie par les nombreuses mises en service de 2012.

Il n'y a pas de hasard ! Fidèles à nos priorités, nous avons continué d'investir pour maintenir une saine croissance. Avec une hausse de 15 % en France, les investissements de maintenance et de développement ont été consacrés aussi bien au nucléaire qu'aux réseaux.

Nos grands projets industriels ont également connu de belles avancées, avec la pose du dôme de l'EPR de Flamanville et l'inauguration du barrage du Rizzanese en Corse. Tous ces investissements bénéficient pour une très large part à l'industrie française et à ses emplois.

Mais la croissance ne saurait être un objectif, sans amélioration de la rentabilité !

Sur ce point, dès ce 1<sup>er</sup> semestre, les équipes d'Edison en Italie ont ainsi apporté leur contribution avec le renouvellement des contrats gaz à long terme renégociés avec succès.

En parallèle, autre façon de participer à l'effort collectif national, EDF a lancé un programme d'économies de 1 milliard d'euros pour 2013 et qui a déjà porté ses fruits.

Dans un contexte économique difficile et un paysage énergétique mouvementé, la hausse des résultats témoigne une nouvelle fois de la pertinence du modèle intégré d'EDF, reposant sur un parc de production diversifié, compétitif et innovant.

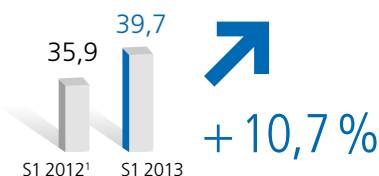
Nous ne pouvons que réaffirmer notre confiance en l'avenir d'EDF !

**Henri Proglia,**  
Président-Directeur Général d'EDF

CHIFFRES CLÉS  
RÉSULTATS SEMESTRIELS

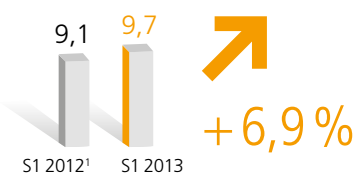
## CHIFFRE D'AFFAIRES

en milliards d'euros



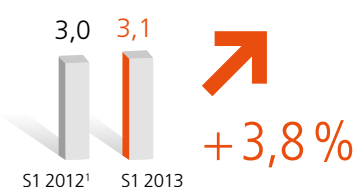
## EBITDA

en milliards d'euros

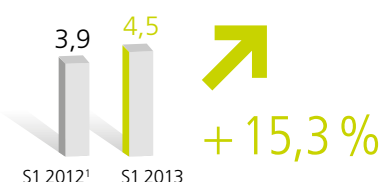
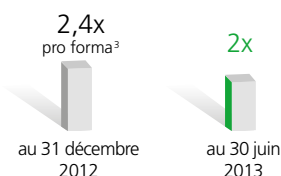


## RÉSULTAT NET COURANT

en milliards d'euros

INVESTISSEMENTS NETS  
EN FRANCE<sup>2</sup>

en milliards d'euros

RATIO ENDETTEMENT  
FINANCIER NET / EBITDAINTERVIEW  
DE THOMAS  
PIQUEMAL

## Que faut-il retenir des résultats semestriels ?

Tout d'abord des résultats financiers en croissance qui nous permettent de revoir à la hausse les objectifs opérationnels pour 2013 tout en confirmant nos autres objectifs financiers, à savoir notre ratio d'endettement financier net / EBITDA compris dans une fourchette de 2 à 2,5x ainsi qu'un taux de distribution du résultat net courant entre 55 et 65 %.

D'autre part, nous avons renforcé notre structure financière grâce à la gestion active de la dette, qui nous a conduit en janvier 2013 à réaliser la plus grosse émission de dette perpétuelle sur 3 devises pour financer nos grands projets de développement. La dette financière nette au 30 juin 2013 comparée à fin 2012 a baissé de 5,5 milliards d'euros et le ratio d'endettement financier net / EBITDA est au bas de notre fourchette 2 à 2,5x.

## Vous avez annoncé la finalisation de l'opération TIGF et simultanément la création d'EDF Invest, pourquoi ?

Dans un objectif de diversification de notre portefeuille d'actifs dédiés à la couverture des charges nucléaires, nous créons EDF Invest qui aura pour mission d'investir dans des entreprises non cotées avec l'ambition de gérer, d'ici 2 ans, 5 milliards d'euros, soit 25 % du total. J'ai aussi annoncé la finalisation de notre acquisition de 20 % de TIGF, la société de transport et de stockage de gaz dans le sud-ouest de la France qui constituera ainsi le premier investissement d'EDF Invest aux côtés des 50% de titres RTE<sup>4</sup>.

## Vous avez aussi annoncé la signature d'un accord avec Exelon, le partenaire du Groupe dans le nucléaire aux États-Unis. Pouvez-vous nous faire un point sur cet accord ?

En juillet, EDF a signé avec son partenaire Exelon un accord favorisant des synergies avec son parc nucléaire américain et les réacteurs de notre co-entreprise CENG. EDF dispose aussi désormais d'une option de vente sur Exelon permettant de céder notre participation dans CENG le cas échéant.

L'ESSENTIEL DES RÉSULTATS SEMESTRIELS  
2013S1.edf.com

Retrouvez les résultats à travers une animation qui vous expose simplement les chiffres et les points importants du semestre.

LES ACTIFS DÉDIÉS C'EST QUOI ?  
actifsdedies.edf.com

Découvrez une animation pédagogique pour comprendre la façon dont EDF provisionne le coût du démantèlement des centrales nucléaires et la gestion des déchets.

<sup>1</sup> Données retraitées : dans les comptes consolidés du premier semestre 2013, les données relatives au premier semestre 2012 ont été retraitées de l'impact de la norme IAS 19 révisée et du changement de présentation des activités DVAS (Développement-vente d'actifs structurés) d'EDF Énergies Nouvelles. <sup>2</sup> Investissements nets hors Linky et opérations stratégiques. <sup>3</sup> Pro forma après affectation de la créance CSPE aux actifs dédiés le 13 février 2013 et retrait de 2,4 milliards d'euros d'actifs permettant 100% de couverture des passifs nucléaires d'EDF éligibles aux actifs dédiés. <sup>4</sup> RTE : filiale EDF, gestionnaire du réseau de transport d'électricité.

# LA GRANDE MUTATION ÉNERGÉTIQUE



« Transition énergétique », « mutation énergétique »... Depuis plusieurs mois circulent ces concepts aux formes variées. Ils reposent sur l'idée phare qu'il faut, plus que jamais, penser autrement l'avenir de l'énergie : ses modes de consommation, ses usages, ses réseaux et filières de production. Il s'agit d'imaginer, au-delà des moyens de production, le monde de demain : quel est-il ? Comment l'anticiper ? Comment produire de l'électricité à grande échelle pour que chacun y ait accès tout en préservant la planète ? Quel est le rôle d'EDF dans ce processus ?

## LA NOUVELLE ÈRE ÉNERGÉTIQUE

### Un constat : un monde en pleine transformation

Les économies matures frôlent la récession, les pays à croissance rapide ralentissent, les prix des ressources naturelles sont chahutés par la crise, les gaz et les pétroles de schiste viennent bousculer la donne... Le monde énergétique est en pleine révolution et cherche des façons de se réinventer. La forte croissance des énergies renouvelables pose également de nouveaux enjeux qu'il nous faut apprendre à maîtriser, tels que la gestion de l'intermittence des productions ainsi que leur décentralisation.

### Une tendance : la demande mondiale explose

Dans ce monde en pleine transformation, une certitude émerge : les besoins en électricité ne vont cesser de croître. En 2035, la demande énergétique devrait avoir augmenté de 35 % par rapport à 2010

et de 75%<sup>1</sup> en ce qui concerne l'électricité. Une explosion des besoins à laquelle EDF se prépare depuis longtemps.

### Une nécessité : apporter une réponse pertinente aux enjeux énergétiques d'aujourd'hui et de demain

Au cœur de cette stratégie énergétique, quatre enjeux majeurs se dessinent. Parfois paradoxaux au premier abord, ils doivent pourtant être considérés simultanément :

- garantir la sécurité de l'approvisionnement ;
- assurer la compétitivité des entreprises ;
- protéger le pouvoir d'achat des ménages ;
- lutter contre le changement climatique.

EDF bâtit une stratégie de long terme pour y répondre, avec un credo : investissement, emploi, innovation et service public.

## EDF, BÂTISSEUR D'AVENIR

### Construire un bouquet énergétique performant

Leader des énergies bas carbone (nucléaire,

hydroélectrique, renouvelables), EDF poursuit depuis plusieurs décennies sa stratégie sur la mise en place d'un mix énergétique à faible émission de CO<sub>2</sub>. Pour cela, le Groupe investit dans la recherche sur les technologies solaires de nouvelle génération, dans l'éolien en mer, dans l'énergie marine avec les hydroliennes, dans la biomasse, la méthanisation, la géothermie et, à plus long terme, dans le nucléaire de quatrième génération, ou encore dans la capture et la séquestration du carbone. Autant de projets qui visent à répondre aux besoins d'énergie de demain de façon plus économique tout en préservant la planète.

### Optimiser la production électrique, gage de disponibilité et de compétitivité

La réalisation d'un mix énergétique efficace s'accompagne d'une optimisation de la production électrique, afin de livrer à tout moment et de tout endroit l'énergie la plus adaptée et au meilleur coût. Pour y parvenir, le Groupe investit en permanence dans ses capacités de production et de transport :

construction et rénovation de centrales, identification et mise en production de nouveaux potentiels d'énergies renouvelables, modernisation des réseaux...

**Maîtriser la consommation finale et promouvoir l'efficacité énergétique**

Priorité majeure de cette stratégie en France : la maîtrise de la consommation. EDF cible en premier lieu les secteurs du bâtiment et des transports, qui représentent à eux seuls 70% de la consommation d'énergie globale, pour proposer des solutions de maîtrise et d'efficacité énergétiques.

**LE SAVIEZ-VOUS ?**

Le groupe EDF a fourni en 2012 une électricité à près de 85% sans émission de CO<sub>2</sub>.

**UNE SOLUTION D'AVENIR : LES RÉSEAUX INTELLIGENTS**

**Repenser le réseau pour favoriser le dialogue entre producteurs et consommateurs**

À tout moment, l'énergie proposée sur le réseau doit être égale à l'énergie consommée. Obtenir cet équilibre est un enjeu de chaque instant, surtout avec la montée en puissance des énergies solaire et éolienne dont la production se déclenche non plus à la demande du consommateur mais en fonction du soleil et du vent. Plutôt que de concevoir un nouveau réseau

coûteux, EDF adapte le fonctionnement du système électrique. Tel est le défi des réseaux intelligents (*smart grids*). Concrètement, le réseau reste le même mais des technologies issues de l'informatique et des télécommunications y sont intégrées. Le client pourra ainsi être averti des pics et incité à modérer sa consommation afin d'éviter d'utiliser une énergie plus chère et plus carbonée que la moyenne (caractéristique des périodes de pics). En parallèle, les réseaux intelligents autoriseront à piloter les phénomènes de surtension (trop forte production) en activant des appareils électriques tels que les chauffe-eau ou bien en donnant par exemple l'ordre à la batterie d'un véhicule électrique de stocker l'énergie surproduite ; à l'inverse, ils offriront la possibilité de compenser les phases de sous-tension en pilotant à distance des arrêts temporaires de consommation.

**Connecter les bâtiments et logements aux réseaux intelligents**

Ce sont les compteurs communicants tels que Linky qui constitueront les interfaces implantées au contact du consommateur. Opérationnels, ils permettront d'optimiser et de piloter les usages électriques grâce à des échanges de données via le réseau électrique. Ils constitueront également un moyen d'anticiper les pannes et de gérer les incidents. À horizon 2020, tous les logements devraient être équipés. Informé et accompagné par EDF, le « consomm'acteur »

aura une vision claire de sa consommation. EDF verra de son côté ses coûts de gestion réduits.

**LE SAVIEZ-VOUS ?**

Les réseaux intelligents sont conçus pour faire face à de nouveaux usages :

- plusieurs milliers de nouveaux sites de production sont connectés aux réseaux chaque année grâce aux énergies solaire et éolienne produites par des tiers ;
- 2 millions de véhicules électriques<sup>2</sup> pourraient circuler en France d'ici 2020 : EDF se prépare à répondre à un besoin mobile et imprévisible très important.

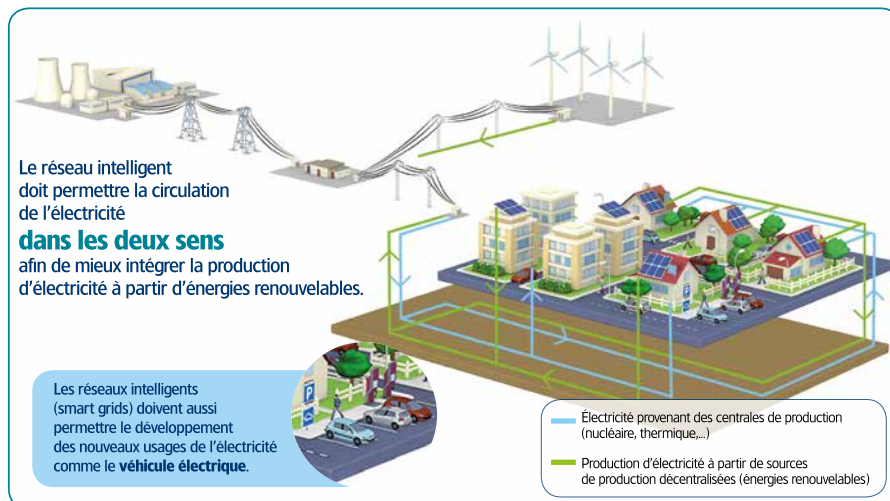
**Construire des villes plus intelligentes**

Au sein des villes, les systèmes électriques intelligents sont déjà une réalité. Citons par exemple Smart Electric Lyon, Nice Grid ou encore Venteea dans l'Aube. Ces expérimentations associent les territoires et les élus à leur avenir énergétique et amènent EDF à passer d'un système traditionnel de production centralisée à un modèle fondé sur la complémentarité entre vision globale et ambitions locales.

EDF développe aussi des solutions urbaines en Belgique, en Pologne et au Vietnam. À Singapour, le Groupe conçoit avec Veolia Environnement un logiciel qui compare les différentes stratégies de développement urbain au travers de cartes, de courbes, de modélisation 3D, et propose une visualisation de la ville de demain alliant performance et optimisation des ressources énergétiques. Un mouvement mondial est amorcé.

<sup>1</sup> Source : AIE, *World Energy Outlook 2012*.

<sup>2</sup> Source : plan national pour le développement des véhicules électriques et hybrides présenté par le ministère du développement durable en 2009.

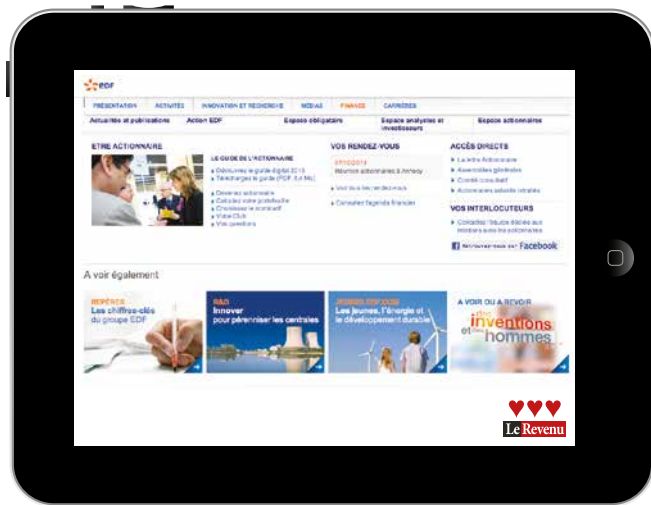


**EN SAVOIR PLUS**

EDF, bâtisseur d'avenir  
[batisseursdavenir.edf.com](http://batisseursdavenir.edf.com)



# VIE DE L'ACTION



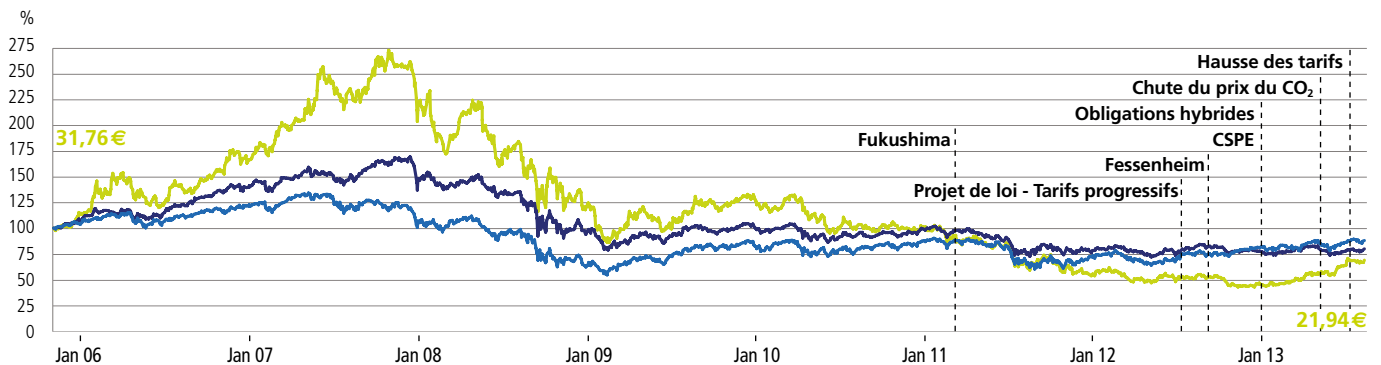
## MERCI DE VOTRE CONFIANCE

Le travail d'EDF a été récompensé à plusieurs reprises ces derniers mois :

- Le journal *Le Revenu* a attribué la meilleure note au site Internet dédié aux actionnaires individuels [www.actionnaires.edf.com](http://www.actionnaires.edf.com), soulignant son efficacité et sa sobriété : nous vous invitons à le consulter sans modération !
- La qualité des émissions obligataires a été reconnue par les journaux spécialisés *Euroweek* et *Euromoney*.
- L'enquête Extel 2013 menée par Thomson Reuters a placé EDF au 2<sup>e</sup> rang de son secteur en matière de relation avec la communauté financière.

## COURS DE L'ACTION EDF

25 novembre 2005 - 4 septembre 2013



### EN SAVOIR PLUS

Suivez le cours de l'action EDF à l'adresse suivante [www.actionnaires.edf.com](http://www.actionnaires.edf.com)

**Mars 2011** : accident nucléaire de Fukushima, troisième accident grave dans l'histoire du nucléaire civil.

**Juillet 2012** : annonce d'un projet de réforme des tarifs en France fondé sur le principe de la progressivité des tarifs de l'énergie (système du « bonus-malus »).

**Septembre 2012** : annonce du Président de la République de la fermeture d'ici 2016 de la centrale nucléaire de Fessenheim (Haut-Rhin), la plus ancienne du parc nucléaire français.

**Janvier 2013** : annonce de l'accord de remboursement par l'État de la créance liée à la CSPE (Contribution au service public de l'électricité).

**Janvier 2013** : émission obligataire hybride de 6,1 milliards d'euros libellée en euros, dollars américains et livres sterling dans des conditions de marché très favorables. La plus grande émission hybride corporate réalisée sur trois devises.

**Avril 2013** : chute du prix du CO<sub>2</sub>.

**Juillet 2013** : annonce par le Gouvernement de la hausse des tarifs de l'électricité.

## LE PAIEMENT DU DIVIDENDE EN ACTIONS PLÉBISCITÉ

# 92,30 %

C'est le pourcentage de droits qui ont été exercés en faveur du paiement du dividende en actions. Cette opération a entraîné la création de 11,1 millions d'actions nouvelles, ce qui représente après augmentation de capital environ 0,60 % du capital et des droits de vote.

# VIE DU CLUB ACTIONNAIRES

## JEUDI 11 JUILLET 2013, LE CLUB ACTIONNAIRES A PROPOSÉ UNE VISITE DE L'ÎLE DE QUÉMÉNÈS

Cette île, située au cœur de l'archipel d'Ouessant dans le Finistère, constitue une action exemplaire de développement durable dont EDF est partenaire : restauration des bâtiments, installation d'un système de production d'énergies renouvelables, approvisionnement et traitement de l'eau, réfection de la cale, entretien des écosystèmes...



## LE CLUB FAIT SA RENTRÉE

### Découvrez le nouveau site



Le site du Club actionnaires nouvelle génération est accessible depuis le 16 septembre. Au programme, de nombreuses fonctionnalités nouvelles et innovantes : plongez au cœur des visites avec les photos et témoignages des membres du Club, notez et commentez les événements

auxquels vous avez participé, découvrez les événements qui se déroulent près de chez vous, classez-les en fonction de vos affinités. À découvrir sans tarder sur [www.clubactionnaires.edf.com](http://www.clubactionnaires.edf.com).

### Profitez de nos événements exceptionnels

Toute l'année, nous proposons aux membres du Club actionnaires des événements accessibles uniquement en ligne et dont la promotion est faite par courriel. Pour rester informé(e), inscrivez-vous dès maintenant sur le site du Club.

#### UNE DIZAINE

d'événements exceptionnels sont déjà proposés jusqu'en décembre 2013.

## ÊTRE INFORMÉ(E) PARTAGER PLUS



VU SUR LA WEB TV  
[webtv.edf.com](http://webtv.edf.com)

### POSE DU DÔME SUR LE RÉACTEUR DE FLAMANVILLE 3 16.07.2013



Revivez en accéléré la pose du dôme sur le réacteur de l'EPR de Flamanville 3, une opération de précision technique.

### INAUGURATION DU RIZZANESE PAR HENRI PROGLO 17.06.2013



Plongez au cœur de l'inauguration du barrage du Rizzanese (Corse), qui marque la première mise en service d'un ouvrage hydraulique d'envergure depuis plus de 20 ans en France.



SUIVEZ-NOUS SUR FACEBOOK  
[www.facebook.com/actionnairesedf](http://www.facebook.com/actionnairesedf)

Devenez fan de notre page Facebook dédiée aux actionnaires individuels et profitez d'un espace privilégié de dialogue et d'information.



**DEVENEZ  
ACTIONNAIRE  
AU NOMINATIF**  
AVANT LE 31 DÉCEMBRE 2013  
et bénéficiez de la prime  
de fidélité dès 2016

**+ 10%**

de prime de fidélité sur le dividende

**ATTENTION  
AUX DÉLAIS DE TRANSFERT**  
Ils sont variables selon les établissements  
financiers et peuvent atteindre 3 à 4 semaines.

Pour plus d'informations et pour télécharger votre  
formulaire de transfert d'actions, rendez-vous sur  
[www.actionnaires.edf.com](http://www.actionnaires.edf.com) rubrique « Être actionnaire »  
> « Choisir le nominatif ».

## RETROUVEZ-NOUS AU SALON ACTIONARIA

Comme chaque année, nous serons présents  
au salon Actionaria qui se tiendra les 22 et  
23 novembre 2013 au Palais des Congrès  
de Paris.

Ce salon dédié à la bourse est l'occasion  
d'échanges privilégiés : nous espérons vous  
y rencontrer !

## PASSEZ À L'INFORMATION ÉLECTRONIQUE

Envoyez-nous votre adresse courriel afin de  
recevoir, dès leur publication, la Lettre  
actionnaires et des actualités dédiées aux  
actionnaires.

Adressez votre demande en précisant vos  
coordonnées à [actionnaires@edf.fr](mailto:actionnaires@edf.fr).

## REJOIGNEZ LE COMITÉ CONSULTATIF DES ACTIONNAIRES !

Le Comité consultatif des actionnaires sera partiellement renouvelé en fin d'année : l'aventure  
vous intéresse ? Téléchargez dès maintenant votre dossier de candidature sur le site  
[www.actionnaires.edf.com](http://www.actionnaires.edf.com), rubrique « Espace actionnaires » > « Comité consultatif » ou  
demandez un dossier au Numéro Vert **0800 00 0800**. Si vous souhaitez poser votre  
candidature, n'oubliez pas de transmettre votre dossier avant le 25 novembre 2013.

La vocation de ce comité est de contribuer à l'amélioration permanente de notre relation avec  
nos actionnaires individuels, d'optimiser la communication qui leur est dédiée et d'exprimer  
vos attentes en tant qu'actionnaire d'EDF.



EDF  
Service Relation Actionnaires  
22-30, avenue de Wagram  
75382 Paris Cedex 08  
SA au capital de 930 004 234 euros  
552081317 RCS Paris  
[www.edf.com](http://www.edf.com)

SEITOSEI

Crédits photos :  
© Médiathèque EDF  
p. 2 - H. Progllo : © EDF/Stéphanie Jayet  
p. 3 - T. Piquemal : © Stéphane Lavoue

## À VOS AGENDAS

### OCTOBRE 2013

07 - Anancy - Réunion actionnaires

### NOVEMBRE 2013

07 - Publication du chiffre d'affaires  
du 3<sup>e</sup> trimestre 2013  
19 - Toulouse - Réunion actionnaires  
22-23 - Paris - Salon Actionaria

### DÉCEMBRE 2013

5 - Metz - Réunion actionnaires

### FÉVRIER 2014

13 - Publication des résultats annuels 2013

## VOS CONTACTS

- Appelez le  
**0800 00 0800**  
*(appel gratuit depuis un poste fixe)*
- Envoyez un courriel à  
[actionnaires@edf.fr](mailto:actionnaires@edf.fr)
- Visitez le site  
[www.actionnaires.edf.com](http://www.actionnaires.edf.com)
- Facebook :  
**Actionnaires EDF – Page officielle**