

ACTIONNAIRES LA LETTRE

#19 / Mars 2014



À LA UNE
PANORAMA 2013
DES ÉVÉNEMENTS
DU GROUPE



ÉDITO

HENRI PROGLO REVIENT SUR LES RÉSULTATS 2013 ET LES PERSPECTIVES DU GROUPE

RÉSULTATS ANNUELS

CHIFFRES CLÉS

ENTRE NOUS

ENTRETIEN AVEC THOMAS PIQUEMAL
PREMIER PAIEMENT DU DIVIDENDE MAJORÉ



ÉDITO

D'HENRI PROGLIO



**NOUS
N'AVONS EU DE
CESSE DE REMETTRE
LA DIMENSION
INDUSTRIELLE
AU CŒUR DE
LA STRATÉGIE D'EDF.**



MADAME, MONSIEUR, CHER ACTIONNAIRE,

Cette Lettre est l'occasion de vous présenter les résultats de l'année écoulée, les perspectives et les ambitions du Groupe pour le futur.

Dans un contexte de reprise économique encore incertain, EDF voit ses résultats progresser, lui permettant une nouvelle fois de respecter l'ensemble des objectifs qu'il s'était fixé. La bonne performance opérationnelle et financière du Groupe a conduit le Conseil d'administration, réuni le 12 février, à vous proposer un dividende de 1,25€ par action qui sera soumis au vote de l'Assemblée générale des actionnaires de mai prochain.

En 2013, le Groupe a maintenu son haut niveau d'investissement avec plus de 12 milliards d'euros, dont plus de 70 % en France, et a embauché, comme en 2012, 6 000 personnes.

L'année 2013 a aussi été marquée par deux avancées stratégiques majeures. Un accord de principe a été passé entre EDF et le gouvernement britannique sur les principaux termes commerciaux du contrat d'investissement pour la construction de deux réacteurs nucléaires de type EPR, à Hinkley Point, au sud-ouest du Royaume-Uni.

Par ailleurs EDF est entré en discussions avancées en vue d'un accord qui permettrait l'acquisition de l'intégralité des actifs et activités de Dalkia en France.

Dans les années à venir, le Groupe livrera de grands projets industriels dont certains sont déjà bien avancés comme le terminal méthanier de Dunkerque ou l'EPR de Flamanville 3 avec des mises en service prévues respectivement en 2015 et 2016. Parallèlement à ces grands projets en France, nous poursuivons notre développement à l'international. L'Europe reste notre base de développement prioritaire, en particulier en France, au Royaume-Uni, en Italie et en Pologne. Hors d'Europe, nous resterons attentifs aux opportunités de développement dans le respect de nos critères d'investissement.

EDF a un bel avenir devant lui pour jouer le rôle de leader dans le nouveau paysage énergétique européen.

Je vous remercie de votre confiance,

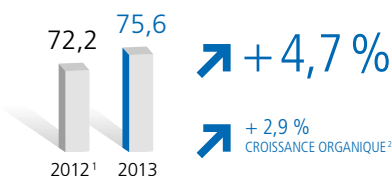
Henri Proglie,
Président-Directeur Général d'EDF

CHIFFRES CLÉS

RÉSULTATS ANNUELS

CHIFFRE D'AFFAIRES

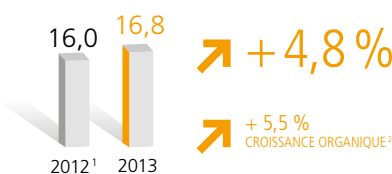
en milliards d'euros



+ 2,9 %
CROISSANCE ORGANIQUE²

EBITDA

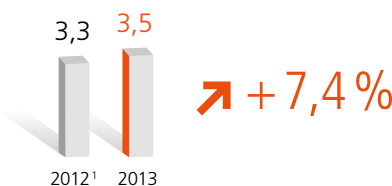
en milliards d'euros



+ 5,5 %
CROISSANCE ORGANIQUE²

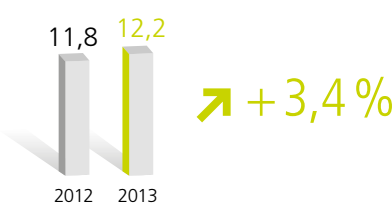
RÉSULTAT NET PART DU GROUPE

en milliards d'euros



INVESTISSEMENTS NETS³

en milliards d'euros



RATIO ENDETTEMENT FINANCIER NET/EBITDA

2,4x
pro forma⁴



2012

2,1x⁵



2013

Résultats annuels 2013

RÉSULTATS EN HAUSSE GRÂCE À UNE BONNE PERFORMANCE OPÉRATIONNELLE ET FINANCIÈRE

Le groupe EDF enregistre une hausse de ses résultats opérationnels avec une croissance organique² de son EBITDA de 5,5 % à 16,8 milliards d'euros. Cette progression est portée par une bonne performance opérationnelle dont la meilleure production hydraulique en France depuis plus de 10 ans (en hausse de 23,1 %) et la meilleure production nucléaire au Royaume-Uni depuis 8 ans mais aussi par une forte amélioration du résultat financier. Le programme de maîtrise des coûts Spark est un succès : annoncé il y a un an, il a largement dépassé son objectif initial en totalisant 1,3 milliard d'euros d'économies réalisées en 2013 et a contribué à la maîtrise des charges opérationnelles du Groupe, lesquelles n'augmentent que de 1,1 %⁶ par rapport à 2012.

STRUCTURE FINANCIÈRE RENFORCÉE

Au 31 décembre 2013, l'endettement financier net s'élève à 35,5 milliards d'euros, en baisse de 3,7 milliards par rapport à 2012. Le ratio d'endettement financier net/EBITDA de 2,1x est en ligne avec l'objectif de 2x à 2,5x que le Groupe s'était fixé. Le cash-flow opérationnel de près de 13 milliards d'euros est en hausse de 5,4 % par rapport à 2012 et permet notamment de couvrir les investissements nets d'un montant de 12,2 milliards d'euros.

Rémunération de l'actionnaire

DIVIDENDE STABLE À 1,25€

Un dividende de 1,25 euro par action versé en numéraire sera proposé à l'Assemblée générale des actionnaires, soit un taux de distribution de 56,5 % du résultat net courant, conforme à l'objectif de distribution compris entre 55 % et 65 %.

Perspectives

OBJECTIFS FINANCIERS POUR 2014

Après une année de grands enjeux marquée par le succès d'un certain nombre d'opérations structurantes pour EDF, le Groupe annonce les objectifs financiers suivants pour 2014 :

- EBITDA Groupe hors Edison : croissance organique d'au moins 3 %
- EBITDA Edison : perspectives d'EBITDA récurrent de 1 milliard d'euros et d'au moins 600 millions d'euros en 2014 avant effet des renégociations de contrats gaz
- Ratio d'endettement financier net/EBITDA : entre 2x et 2,5x
- Taux de distribution du résultat net courant⁷ : compris entre 55 % et 65 %

VISION 2014-2018 : CASH-FLOW POSITIF EN 2018

Entre 2014 et 2018, le Groupe va livrer plusieurs grands projets industriels, comme le terminal méthanier de Dunkerque ou l'EPR de Flamanville, et poursuivra sa politique d'investissements dans les parcs nucléaires existants, les réseaux et les énergies renouvelables. Le Groupe prévoit un pic d'investissements nets³ en 2015 de 14 milliards d'euros qui devraient diminuer au fur et à mesure des mises en service. Parallèlement, le Groupe continue d'améliorer la maîtrise et le renforcement du contrôle des coûts et prépare notamment la mise en place d'un nouveau programme de Contrôle de gestion opérationnel permettant de renforcer les méthodes et processus de suivi et d'optimisation des coûts. Compte tenu de la mise en place de ce plan d'actions, le Groupe prévoit d'atteindre un cash-flow après dividendes et hors Linky positif en 2018.

¹ Données retraitées de l'impact d'IAS 19 révisée et du changement de présentation des activités DVAS (Développement-vente d'actifs structurés) d'EDF Énergies Nouvelles. ² À périmètre et change comparables. ³ Hors Linky et opérations stratégiques. ⁴ Pro forma après effets de l'accord sur la créance CSPE obtenu début 2013. ⁵ Émissions hybrides comptabilisées en capitaux propres du fait de leurs caractéristiques et conformément aux normes IFRS. ⁶ Hors Dalkia, à périmètre, change et méthode constants. ⁷ Résultat net courant ajusté de la rémunération des obligations hybrides comptabilisée en fonds propres.

2013 : UNE ANNÉE RICHE EN ÉVÉNEMENTS STRATÉGIQUES POUR LE GROUPE



Investissements, accords, participations, régulation, innovations et engagements : l'année 2013 a été une année de grands enjeux pour EDF avec le succès d'un certain nombre d'opérations structurantes pour l'avenir du Groupe.

INVESTISSEMENTS

Le Groupe a poursuivi en 2013 son programme d'investissements¹ pour un montant de 12,2 milliards d'euros dont 5,7 milliards en investissement de maintenance et 3 milliards pour les réseaux de distribution en France.

- Le dôme du bâtiment réacteur de l'EPR de Flamanville est installé avec succès, une étape importante de sa construction. La production des premiers KWh est prévue en 2016.
- Au Royaume-Uni, mise en service de trois Cycles combinés gaz à West Burton B, dans la région du Nottinghamshire. Chaque unité a une capacité de 437 MW, pour un total d'environ 1 300 MW. La centrale peut fournir de l'électricité à 1,5 million de foyers.
- EDF démarre les travaux de transformation de la centrale thermique de Bouchain en Cycle combiné gaz et met en service la seconde unité gaz de Martigues.
- Pose réussie du dernier des trois dômes sur le chantier du terminal méthanier de Dunkerque. La mise en service est prévue fin 2015.
- Tout au long de l'année, à travers le monde, EDF Énergies Nouvelles accélère le développement des énergies éolienne et solaire et renforce sa puissance installée en France et à l'international. On note la mise en service de la centrale solaire de Catalina (Californie) qui, avec plus de 1,1 million de panneaux solaires, est la plus grande centrale photovoltaïque jamais construite par le Groupe.
- Inauguration du barrage hydroélectrique du Rizzanese, 4^e barrage aménagé par le Groupe en Corse. La part des énergies renouvelables sur l'île atteint désormais 30 %.
- EDF poursuit le projet de modernisation de ses méthodes d'exploitation du patrimoine hydraulique : déploiement progressif jusqu'en 2018.
- Mise en service de la centrale thermique de Port-Est à la Réunion. Cette centrale puissante est dotée de technologies de nouvelle génération en matière environnementale.

ACCORDS STRATÉGIQUES ET PARTICIPATIONS

Après avoir cédé sa participation de 45 % dans l'électricien allemand EnBW en 2010, puis pris le contrôle d'EDF Énergies Nouvelles (2011) et d'Edison (2012), EDF a franchi de nouvelles étapes en 2013.

- Royaume-Uni : des avancées décisives ont été réalisées, un accord de principe est passé entre EDF et le gouvernement britannique en vue de la construction de deux réacteurs nucléaires de type EPR à Hinkley Point, au sud-ouest de l'Angleterre.
- Slovaquie : EDF cède à EPH (Energetický a průmyslový holding a.s.) sa participation minoritaire de 49 % dans Stredoslovenska

¹ Investissements nets hors Linky et opérations stratégiques.

Energetika a.s. (SSE). Cette transaction valorise la participation d'EDF dans SSE à environ 400 millions d'euros.

- États-Unis : EDF signe avec son partenaire américain Exelon un accord favorisant des synergies entre son parc nucléaire américain et les réacteurs de la co-entreprise CENG. EDF percevra un dividende exceptionnel de 400 millions de dollars de CENG et bénéficiera d'une option de vente à la juste valeur de sa participation dans CENG à Exelon, exerçable entre janvier 2016 et juin 2022. L'accord sera finalisé courant 2014.
- France : au service de ses clients et territoires, EDF souhaite enrichir son offre de services aux collectivités territoriales et a l'ambition de devenir un acteur majeur des services énergétiques. Le Groupe entre en discussions avancées pour l'acquisition de l'intégralité des actifs et activités du groupe Dalkia en France, un des leaders mondiaux du marché de l'efficacité énergétique, et négocie le rachat de la société Citelum, référent de l'éclairage public et de l'équipement électrique urbain présent en France et à l'international.

RÉGULATION

- Le groupe EDF et l'État parviennent à un accord sur le remboursement progressif des déficits liés à la CSPE (Contribution au service public de l'électricité) et des coûts de portage induits.
- Le gouvernement saisit le Conseil supérieur de l'énergie et la Commission de régulation de l'énergie d'une hausse moyenne des tarifs de l'électricité pour les ménages de 5 % au 1^{er} août 2013 et au 1^{er} août 2014 afin de lisser sur plusieurs années les hausses de tarifs nécessaires à la couverture des coûts d'EDF.
- En vertu de la loi du 28 juin 2006, EDF doit constituer un fonds d'actifs dédiés afin de faire face aux coûts futurs de démantèlement des centrales nucléaires existantes et de stockage des déchets radioactifs. Afin de diversifier ce portefeuille, le Groupe crée « EDF Invest » qui a pour mission d'investir dans des entreprises

non cotées. Ces investissements non cotés regrouperont trois classes d'actifs : les infrastructures, l'immobilier et le private equity. L'ambition d'EDF Invest est de gérer 5 milliards d'euros d'ici 2 ans, soit 25 % du total des actifs dédiés. Son premier investissement a été décidé avec l'acquisition de 20 % de TIGF, la société de transport et de stockage de gaz dans le sud-ouest de la France.

INNOVATIONS

- EDF développe en France des expérimentations pour mieux gérer la production et la consommation d'énergie à travers les réseaux électriques intelligents (*smart grids*). On citera Smart Electric Lyon, Nice Grid, Sogrid à Toulouse, qui constituent autant d'avancées technologiques conçues pour étendre et multiplier les usages performants de l'électricité pour une « ville durable ». Le 9 juillet, le Premier Ministre annonce le déploiement du compteur communicant connecté en permanence au réseau : il permet notamment un calcul de la facture d'électricité au réel ainsi que des interventions à distance.
- Inauguration de « Concept Grid » sur le site EDF des Renardières (Seine-et-Marne) : cette plate-forme expérimentale destinée à la recherche sur les systèmes électriques de demain permet de réaliser des tests grandeur nature.
- Lancement de la première émission obligataire verte (*green bond*) d'EDF qui a remporté un grand succès auprès des investisseurs institutionnels. Les fonds levés sont exclusivement dédiés au financement de futurs projets d'énergies

renouvelables menés par EDF Énergies Nouvelles, filiale à 100 % du groupe EDF. Au 31 décembre 2013, 192 millions d'euros ont déjà été alloués à des projets.

ENGAGEMENTS

À l'occasion de l'Assemblée générale des actionnaires du 30 mai, le Groupe présente ses 11 engagements de responsabilité d'entreprise :

- Être un industriel responsable : maintenir le meilleur niveau de sécurité de nos installations, investir dans les énergies renouvelables et renforcer leur compétitivité, rester le meilleur des énergéticiens dans le développement des énergies bas carbone, contribuer significativement à l'amélioration de l'efficacité énergétique des logements.
- Être un employeur responsable : réduire les accidents du travail, maintenir l'excellence professionnelle et la performance de nos équipes par la formation et la promotion de la diversité, ne tolérer aucune violation des droits de l'homme, aucune fraude ni corruption.
- Être un partenaire responsable : favoriser la transparence et le dialogue sur les sujets sensibles, contribuer par l'emploi au développement des territoires, lutter de façon volontariste contre la précarité énergétique et promouvoir l'accès à l'électricité, préserver la ressource eau.

En 2013, le Groupe réaffirme également son rôle sociétal en recrutant en France plus de 6 000 salariés et 3 700 nouveaux alternants.



Concept Grid : poste source, laboratoire réseau électrique

Découvrez
Concept Grid
en vidéo sur
conceptgrid.edf.com





ENTRETIEN AVEC THOMAS PIQUEMAL

Directeur Exécutif Groupe en charge des Finances

Vous avez annoncé des résultats en hausse, que faut-il retenir de l'année 2013 ?

L'année 2013 a été marquée par des avancées significatives structurantes pour l'avenir du Groupe telles que l'accord sur la CSPE¹,

la clarification de l'équation tarifaire, la réussite du programme d'économies Spark ou l'accord avec le gouvernement anglais sur Hinkley Point C. Ces avancées ont apporté au Groupe plus de visibilité et permis à EDF de signer la meilleure performance du secteur des utilities en 2013 avec une hausse du titre de plus de 83 %.

Les opérations d'EDF sur les marchés obligataires ont été nombreuses, pouvez-vous nous expliquer les enjeux de ces émissions ?

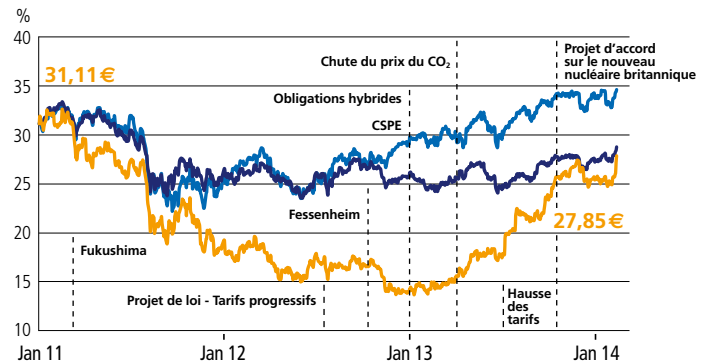
Depuis 4 ans, le Groupe conduit une politique active visant à améliorer sa structure financière. L'endettement financier net du Groupe a ainsi reculé sur cette période de 7 milliards d'euros et la maturité de la dette s'est allongée de presque 5 ans pour atteindre 12,2 ans à fin janvier 2014.

Des outils de financement innovants et adaptés à notre profil d'investissement ont été utilisés. Ainsi en 2013, le Groupe a inauguré la première phase du programme de financement hybride (dette perpétuelle) avec 6,1 milliards d'euros levés dans 3 devises différentes. Avec une deuxième émission pour un équivalent de près de 4 milliards d'euros en janvier 2014, le Groupe met ainsi en place un financement adapté à sa stratégie industrielle,

puisqu'il porte de nombreux actifs en développement dans son bilan qui ne rapportent pas encore d'EBITDA, comme par exemple l'EPR de Flamanville ou le terminal méthanier de Dunkerque. En novembre 2013, le Groupe a émis son premier *green bond* avec près de 1,4 milliard d'euros destinés à financer exclusivement des nouveaux projets d'EDF Énergies Nouvelles, opération la plus importante jamais réalisée sur ce marché. Enfin, nous avons procédé en janvier 2014 à l'émission de deux obligations centenaires en dollars américains et livres sterling.

COURS DE L'ACTION EDF

1^{er} janvier 2011 - 14 février 2014

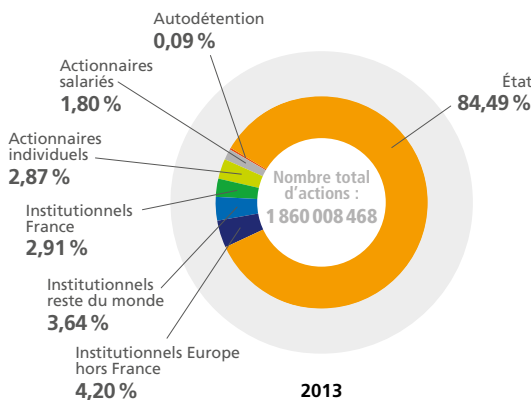


EN SAVOIR PLUS

Suivez le cours de l'action EDF à l'adresse www.actionnaires.edf.com

STRUCTURE DU CAPITAL

Au 31 décembre 2013, la répartition du capital social d'EDF était la suivante :



DIVIDENDE 2013

1,25 €²

C'est le montant du dividende qui sera proposé par le Conseil d'administration au titre de l'exercice 2013 et soumis au vote de l'Assemblée générale.

Un acompte de 0,57 euro par action ayant été versé le 17 décembre 2013, le solde du dividende restant à verser s'élève à 0,68 euro par action.

La date de détachement est le 03/06/2014 et la date de mise en paiement le 06/06/2014. EDF confirme ainsi son objectif d'un taux de distribution compris entre 55 % et 65 % du résultat net courant.

¹ CSPE : Contribution au service public de l'électricité. ² Proposé par le Conseil d'administration et soumis au vote de l'Assemblée générale.

UN DISPOSITIF COMPLET DE COMMUNICATION À VOTRE SERVICE

EDF souhaite associer ses actionnaires à la vie de l'entreprise en appliquant une politique de communication transparente, régulière et accessible, entretenir avec eux une relation de proximité grâce à un dispositif complet qui allie information, dialogue, échange et partage.

→ S'informer sur le Groupe

En version papier ou numérique, nous vous proposons une information suivie et dédiée :

- la **Lettre actionnaires**, publiée deux fois par an lors des résultats annuels et semestriels ;
- les **Lettres spéciales**, diffusées en fonction de l'actualité, uniquement par courriel et accessibles en ligne ;
- le **Guide de l'actionnaire** et son **site dédié etreactionnaire.edf.com** mis à jour tout au long de l'année.

En temps réel, retrouvez le cours de l'action ainsi que toutes les informations financières sur votre site www.actionnaires.edf.com.



→ Se rencontrer partout en France

Mieux vous faire connaître le groupe EDF, poursuivre le dialogue en direct, partager... Tout au long de l'année nous venons à votre rencontre via :



- une **dizaine de réunions actionnaires** organisées en région ;
- le **salon Actionaria** ;
- l'**Assemblée générale** des actionnaires, lieu d'échange et de débat avec les dirigeants du Groupe mais aussi une occasion de vous exprimer et de voter les résolutions.

→ Toujours à votre écoute

Posez vos questions, nous y répondrons. Utilisez :

- le **Numéro Vert 0 800 00 0800** (du lundi au vendredi de 9h à 18h, appel gratuit depuis un poste fixe en France) ;
- l'**adresse électronique actionnaires@edf.fr**.

Plus d'informations en temps réel et plus d'interactivité : restez connecté(e) ! Pour cela, communiquez-nous dès maintenant votre adresse électronique en envoyant un courriel à actionnaires@edf.fr.

→ Adhérer au Club actionnaires

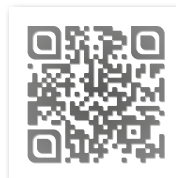
Vous souhaitez visiter nos sites de production, découvrir les métiers du Groupe, participer à des événements dont EDF est partenaire ? Le Club est fait pour vous !

Profitez de son **site dédié**, convivial et interactif, www.clubactionnaires.edf.com pour :

- devenir membre ;
- vous inscrire aux manifestations ;
- partager votre expérience en notant et commentant vos événements.



Retrouvez le différé sur sei2.se/i/conference-en-ligne



Fin janvier, dans le cadre du Club actionnaires nous proposons une conférence en ligne sur « **les nouveautés en matière de fiscalité des valeurs mobilières pour 2014** ». Inscrivez-vous au Club pour profiter de nos prochains événements !

→ Et aussi...

La **page Facebook « Actionnaires EDF – Page officielle »**, déjà plus de 5 000 fans ! Pourquoi pas vous ?



2014, ANNÉE DU PREMIER PAIEMENT DU DIVIDENDE MAJORÉ !

Le premier dividende majoré d'EDF est distribué en 2014 aux actionnaires dont les titres ont été inscrits avant le 31 décembre 2011 au nominatif.

Comment est calculée la majoration ?

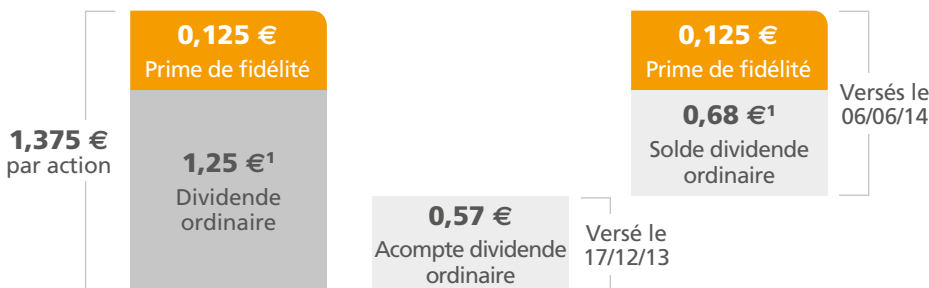
La majoration s'applique à la totalité du dividende de 1,25€¹ soit, au titre de l'exercice 2013, une prime de 0,125€ par action. Un acompte de 0,57€ ayant été versé le 17 décembre 2013, le solde restant à verser s'élève à 0,68€ auquel s'ajoute la majoration de 0,125€.

Comment est versé le dividende majoré ?

Le dividende majoré est directement versé sur votre compte espèces.

À quel moment est versé le dividende majoré ?

Le dividende majoré est versé en même temps que le dividende (le 6 juin 2014), à condition que vous déteniez encore vos actions la veille de la date de détachement, soit le 2 juin 2014.



¹ Soumis à l'approbation de l'Assemblée générale des actionnaires du 15 mai 2014.



EDF
Service Relation actionnaires
22-30, avenue de Wagram
75382 Paris Cedex 08
SA au capital de 930 004 234 euros
552081317 RCS Paris

www.edf.com

SEITOSEI
Crédits photos :
© Médiathèque EDF ;
p. 2 - H. Proglgio ; © EDF/Stéphanie Jayet ;
p. 4 - Source : site internet EDF Renewable Energy ;
p. 6 - T. Piquemal ; © Stéphane Lavoué.
Rédaction finalisée le 26 février 2014.



À VOS AGENDAS

MARS 2014

- 12 - Tours - Réunion actionnaires
- 18 - Toulon - Réunion actionnaires

AVRIL 2014

- 02 - Versailles - Réunion actionnaires
- 22 - Nice - Réunion actionnaires

MAI 2014

- 06 - Publication du chiffre d'affaires du 1^{er} trimestre 2014
- 15 - Assemblée générale des actionnaires

JUIN 2014

- 12 - Lyon - Réunion actionnaires

JUILLET 2014

- 31 - Résultats du 1^{er} semestre 2014

VOS CONTACTS

- Appelez le
0 800 00 0800
(appel gratuit depuis un poste fixe)
- Contactez-nous par courriel
actionnaires@edf.fr
- Visitez nos sites internet
www.actionnaires.edf.com
etreactionnaire.edf.com
- Découvrez le site du Club actionnaires
www.clubactionnaires.edf.com
- Facebook
Actionnaires EDF – Page officielle