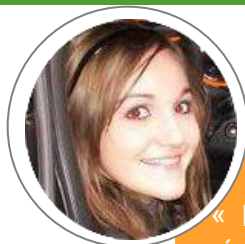
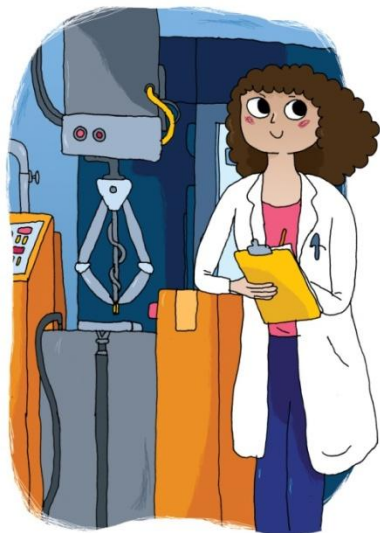




# LES METIERS DE L'ENERGIE A DECOUVRIR

## TECHNICIEN DE RECHERCHE

« Il faut savoir se remettre en question en permanence et garder son sang froid. »



Manon Philippe, 24 ans est Technicienne de Recherche à Moret-sur-Loing pour la R&D d'EDF.

### En quoi consiste le métier de technicien de recherche à la R&D ?

« Le métier de technicien de recherche consiste à réaliser des essais sur différents matériels. Dans mon cas, je teste des appareils du réseau comme les disjoncteurs et les sectionneurs, en leur faisant subir plusieurs milliers de manœuvres (ouvertures et fermetures) à différentes températures allant de -25°C jusqu'à +40°C. »

< EXPERIENCE >

### Comment se déroule une journée de travail ?

« Lors des essais de longue durée, il y a beaucoup de surveillance et de vérification de bon fonctionnement, notamment après chaque essais à des températures différentes. D'autres techniciens travaillent sur des essais plutôt de courtes durées, et effectuent de nombreux essais tout au long de la semaine. »

### Quelles qualités faut-il pour ce métier ?

« Il faut savoir se remettre en question en permanence et garder son sang froid en cas de problème. »

### Quelle est votre formation ?

« J'ai passé un BAC Sciences et Technologies de Laboratoire, Physique de laboratoire et des Procédés Industriels avant mon BTS Génie Optique. Puis, j'ai terminé mes études par une licence professionnelle Mesures et Capteurs Intelligents en alternance chez Areva T&D en Saône et Loire. Cette formation m'a permise d'obtenir en parallèle un certificat de qualification paritaire de la métallurgie. »

## <<< FORMATION <<<

### TECHNICIEN DE RECHERCHE

#### En quoi consiste la formation ?

La 1<sup>ère</sup> étape est de préparer un BTS qui s'organise autour d'enseignements généraux (langues, mathématiques, gestion, physique) et spécifiques. Un stage de six semaines est à effectuer en 1<sup>ère</sup> année. Les étudiants participent à la réalisation d'un projet industriel, l'année suivante. Ils peuvent poursuivre par une licence professionnelle comprenant un stage de 12 à 18 semaines.

#### Quels sont les débouchés ?

Les débouchés pour un technicien de recherche sont variés, principalement dans l'industrie, en recherche et développement, dans un laboratoire ou dans des services de maintenance.

## <<< L'ENTREPRISE EDF <<<

EDF va recruter 15 000 salariés dans les 5 années qui viennent, à tous les niveaux de formation : stage, apprentissage, bac pro, bac +2 à bac +5.

Pour consulter les offres de stage, apprentissage, emploi ou VIE : [www.edfrecrute.com](http://www.edfrecrute.com)

Le groupe EDF est présent sur les 4 premiers marchés européens de l'énergie : l'Allemagne avec EnBW, le Royaume-Uni avec EDF Energy, l'Italie avec Edison et la France avec EDF, leader sur son marché. Cette entreprise du CAC 40 est cotée en bourse.

