



# Qu'y a-t-il derrière la prise ?

Version primaire

## 1) Quand le courant passe... ça aimante !



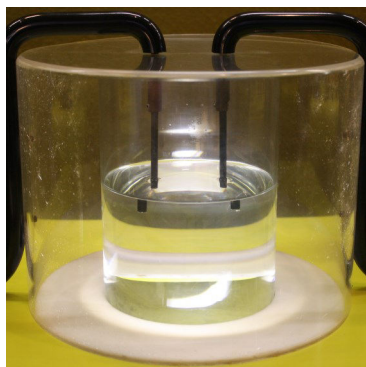
Tourne la manivelle pour faire passer du courant dans la bobine.  
Que se passe-t-il quand tu l'approches d'un objet en fer ?

-----

## 2) Quand le courant passe... ça électrolyse !

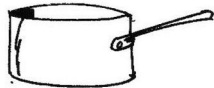
Complète cette phrase :

Lorsque l'électricité passe dans l'eau, on voit des bulles, car l'\_\_\_\_\_ et l'\_\_\_\_\_ qui composent l'eau se séparent.



## 3) Pour que le courant passe... le circuit doit être conducteur

Parmi ces différents matériaux, coche ceux qui sont conducteurs :



du cuivre



une plume



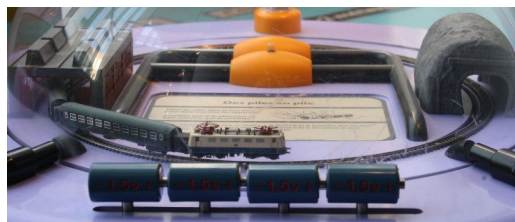
l'aluminium



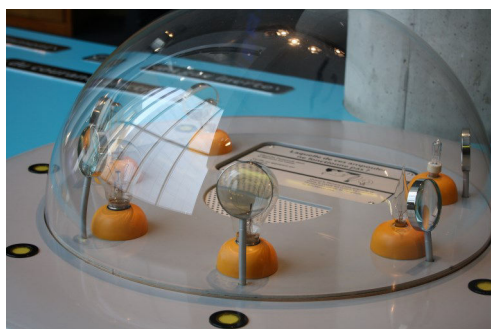
du fer

## 4) Des piles en pile

Relie les deux fils aux piles pour faire fonctionner le train.  
Combien faut-il de piles pour ne faire fonctionner que la sonnette ? \_\_\_\_\_



## 5) Laquelle de ces lampes ne fonctionne pas ?



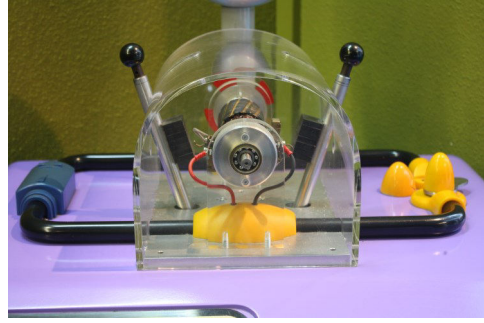
Trouve la lampe qui ne fonctionne pas. Qu'y a-t-il de cassé à l'intérieur de l'ampoule ?

-----

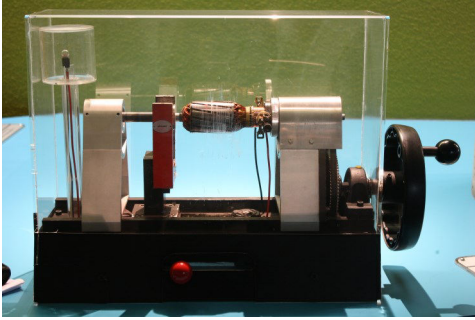
## 6) Le principe du moteur

Complète cette phrase :

« Il faut du \_\_\_\_\_ électrique et  
des \_\_\_\_\_ pour faire tourner un moteur. »



## 7) La génératrice produit le courant électrique



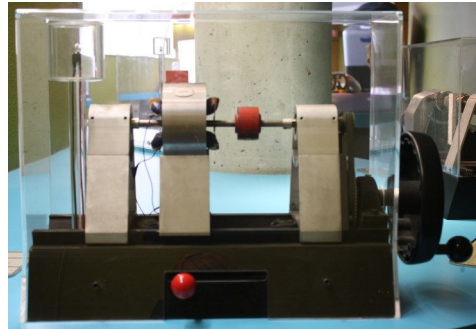
Pour produire du courant, la bobine doit tourner dans un aimant. Vrai ou faux ?

-----

## 8) La génératrice produit le courant électrique (2)

Ici, pour produire de l'électricité, dans quoi doit tourner l'aimant ?

-----



## 9) Qu'y a-t-il derrière la prise ?



Tire sur le câble pour « arracher » la prise et remonte le fil du courant. Quel est ce bâtiment qui se trouve tout au bout, où est produite l'électricité ?

-----

## 10) Les règles de sécurité dans la salle de bain

Peux-tu placer la radio sur le meuble à côté de la baignoire ?  
(entoure la bonne réponse)

OUI

NON

