

La centrale de Saint-Laurent vous souhaite
une excellente année !

20
19

© EDF - Damien Laurent

EN DIRECT DU SITE

« Le Loir-et-Cher une chance, les entreprises s'engagent »

La centrale se mobilise pour l'emploi et l'inclusion sociale. Le 18 décembre 2019, aux côtés du préfet et de 15 entreprises loir-et-chériennes, Nicolas André, directeur de la centrale, a signé une convention d'engagement « Le Loir-et-Cher une chance, les entreprises s'engagent ».



Avec cette convention d'une durée de deux ans, la centrale s'engage sur différentes actions en lien avec :

- la sensibilisation des jeunes issus de Quartier prioritaire de la politique de la ville - QPV (rencontres, visites) ;
- la formation des jeunes (alternance, stages de découverte...) ;
- la mise en œuvre de méthodes de recrutement non discriminatoires ;
- le développement d'achats responsables et inclusifs.



« Par cette signature, la centrale veut donner un nouvel élan aux nombreuses initiatives qu'elle a déjà mises en place sur le territoire depuis plusieurs années pour favoriser l'insertion des jeunes et des personnes en situation de handicap. Sensibiliser, former, recruter et acheter... de manière engagée et responsable fait partie intégrante de notre rôle d'acteur économique local majeur et d'acteur crédible de la solidarité. »

Nicolas André
Directeur de la centrale de Saint-Laurent

Concrètement, le site a pris les engagements suivants :

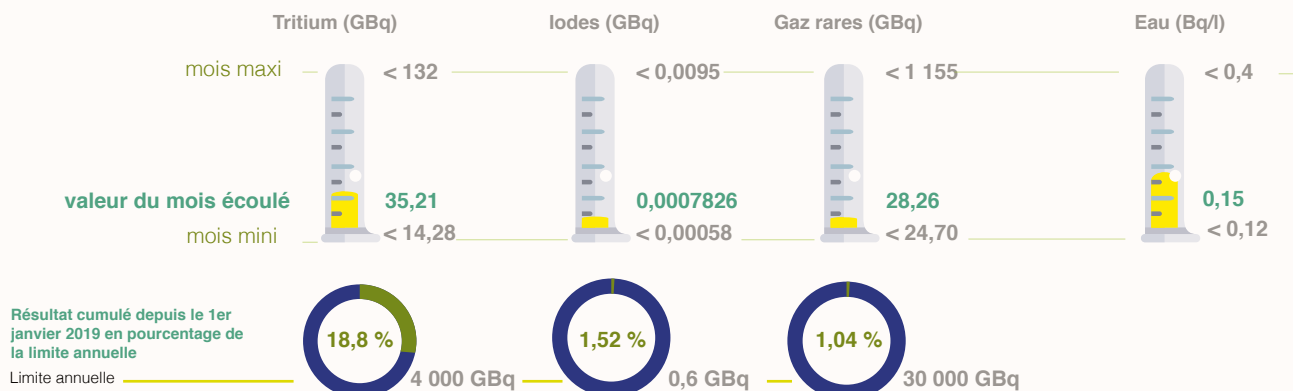
- proposer plus de dix stages découverte à des élèves de troisième dont deux issus de collèges situés en zone quartier prioritaire ;
- organiser ou participer à des rencontres pour présenter nos métiers (journées portes ouvertes, forums, journées sur le site...) ;
- organiser des visites de nos installations ;
- développer un partenariat avec Cap Emploi pour le recrutement de personnes en situation de handicap...

SURVEILLANCE DE L'ENVIRONNEMENT

L'unité de mesure de la radioactivité est le becquerel (Bq). C'est le nombre d'atomes radioactifs qui se transforment pendant une unité de temps. Un becquerel = une transformation par seconde. GBq = gigabecquerel = 1 milliard de becquerels.

Chaîne alimentaire

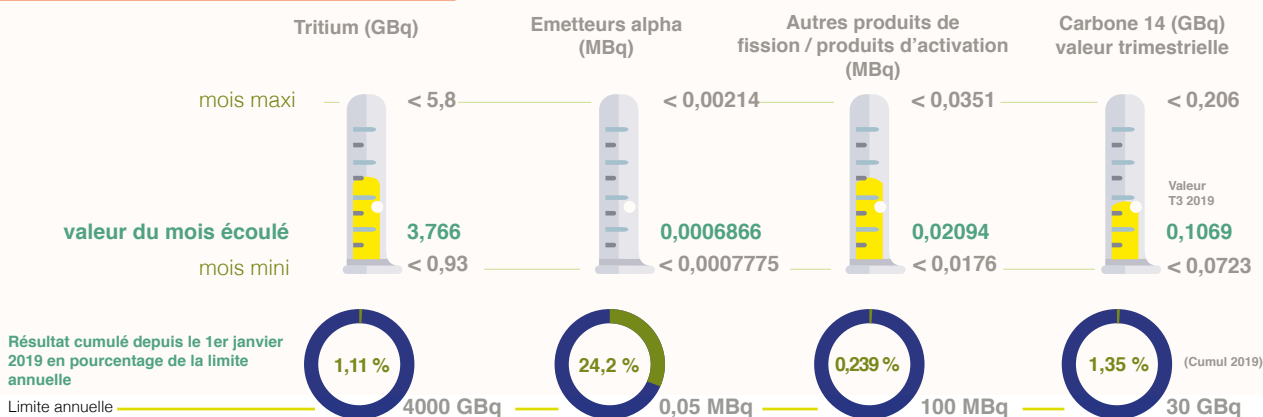
Rejets gazeux Saint-Laurent B



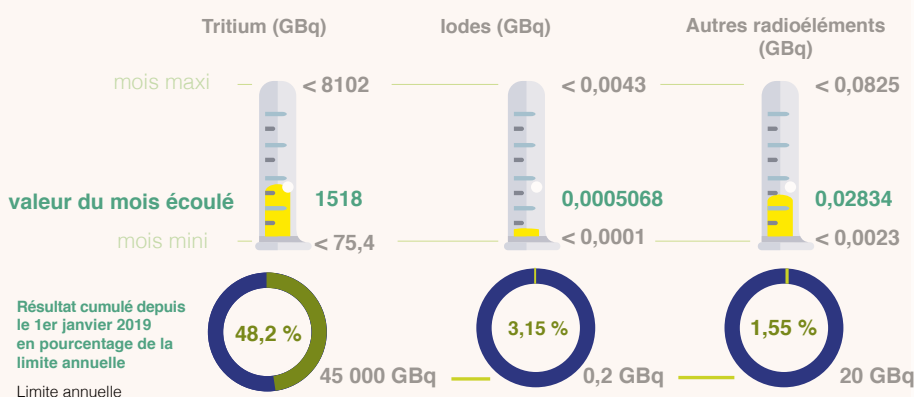
Limite annuelle d'autres radioéléments : 0,8 GBq

Les rejets gazeux proviennent de l'épuration du circuit primaire. Ils subissent différents traitements et sont stockés, un mois au minimum, dans des réservoirs où des contrôles réguliers sont effectués. Leur radioactivité décroît naturellement avec le temps. Après contrôles, ils sont rejetés par une cheminée spécifique à la sortie de laquelle d'autres contrôles sont effectués en permanence. D'autres radioéléments font l'objet de mesures particulières. La qualité de l'eau souterraine est mesurée chaque mois. La valeur correspond à la moyenne des prélèvements effectués dans les puits du site.

Rejets gazeux Saint-Laurent A (résultats en GBq)



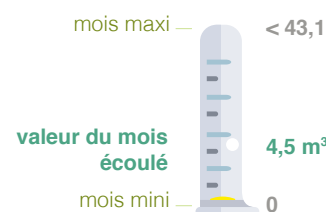
Rejets liquides Saint Laurent B



Les rejets liquides proviennent du circuit primaire. Ils sont collectés, stockés et contrôlés avant rejet au fleuve. Le tritium (de la famille de l'hydrogène) est un radioélément produit au sein de l'eau du circuit primaire. Il existe à l'état naturel. Dans les centrales nucléaires, sa quantité est directement liée au fonctionnement et à la puissance des réacteurs. Il est mesuré indépendamment du reste des radioéléments.

Fonctionnement de l'enceinte géotechnique des silos de Saint Laurent A

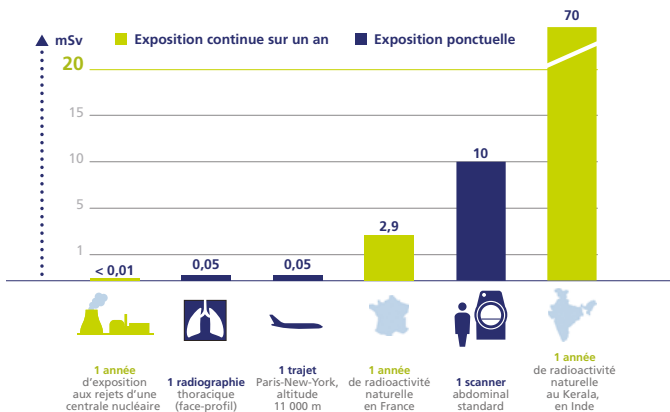
Volume d'eau de nappe pompé au niveau de l'enceinte géotechnique des silos



Résultats cumulés depuis le 1er janvier 2019 **82,42 m³**

L'EXPOSITION AUX RAYONNEMENTS

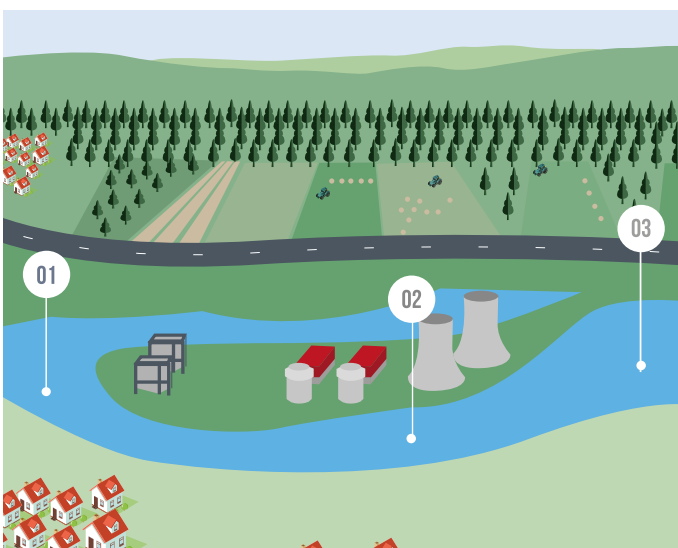
ÉCHELLE DES EXPOSITIONS dues aux rayonnements ionisants



Ce schéma permet de visualiser l'importance relative de différentes sources d'exposition auxquelles nous pouvons être soumis dans la vie courante. On pourra notamment constater que les rejets liés au fonctionnement normal d'une centrale nucléaire constituent une source d'exposition très faible, si on la compare par exemple à la radioactivité naturelle en France.

NB : ces valeurs correspondent à des ordres de grandeur moyens.

MESURES EN LOIRE SITE DE SAINT-LAURENT



Débit
(moyenne mensuelle) 301 m³/s

1. Amont
Amont (moyenne mensuelle)
Température : 9,7°C
pH : 7,7
Oxygène dissous : 10,4 mg/l

2. Au rejet (moyenne mensuelle sauf échauffement)
Température : 16,2°C
Échauffement maximal dû au rejet : 0,1°C
pH moyen au rejet : 8,2
Oxygène dissous : 10,7 mg/l

3. Aval
Température : 10,4°C
pH : 7,8
Oxygène dissous : 10,4 mg/l

Radioactivité ambiante
Moyenne : 97 nGy/h

Le PH
Comme toute activité industrielle, une centrale nucléaire génère des effluents. Avant d'être rejetés, ces produits sont traités et contrôlés. Leur concentration doit rester en deçà des seuils imposés par la réglementation. La concentration en oxygène et le pH (propriété acide ou basique de l'eau) sont de bons indicateurs de la qualité de l'eau de la Loire, source froide de la centrale.

PROPRETÉ RADIOLOGIQUE

PROPRETÉ DES TRANSPORTS

Combustible utilisé

	nombre de convois	nombre de points en dépassement de seuil
Dans le mois	0	0
Depuis le 1er janvier 2019	3	0

Convoi : un convoi est constitué du moyen de transport (wagon ou camion) et des emballages spéciaux adaptés à la nature des produits (combustible neuf ou usé, outillage ou déchets).

Outillages contaminés

	nombre de convois	nombre de points en dépassement de seuil
Dans le mois	12	0
Depuis le 1er janvier 2019	121	0

Ecart : nombre de points des convois présentant une contamination supérieure à 4 Bq/cm² à leur arrivée à destination. Pour les emballages vides utilisés pour le combustible neuf, ce seuil est fixé à 0,4 Bq/cm².

Emballages vides servant au transport du combustible neuf ou des outillages contaminés

	nombre de convois	nombre de points en dépassement de seuil
Dans le mois	0	0
Depuis le 1er janvier 2019	25	0

Déchets radioactifs

	nombre de convois	nombre de points en dépassement de seuil
Dans le mois	6	0
Depuis le 1er janvier 2019	28	0

Déclenchement des balises : tous les déchets conventionnels non radioactifs font l'objet d'un contrôle d'absence de radioactivité. Pour ce faire, on utilise des appareils de mesure, des balises à la sortie des sites nucléaires et à l'entrée des sites éliminateurs de déchets.

Déchets non radioactifs

	nombre de convois	nombre de déclenchements de balises en sortie de site
Dans le mois	35	0
Depuis le 1er janvier 2019	407	0

PROPRETÉ VESTIMENTAIRE

Nombre de passages de personnel EDF et prestataires au C3

	nombre de contrôles	nombre d'écarts	nombre d'anthropogrammétries réalisées par mois	nombre d'expositions internes > 0,5 mSv
Dans le mois	34 760	1	219	0
Depuis le 1er janvier 2019	399 782	1	3084	0

Ecart détecté pour les vêtements des personnels aux portiques C3 : nombre de cas où un vêtement présente une contamination supérieure à 800 Bq. Le seuil légal de déclaration à l'Autorité de sûreté est fixé à 10 000 Bq.

PROPRETÉ DES VOIRIES

Contrôles effectués

	nombre de campagnes de contrôle de voiries	nombre de points de contamination détectés sur les voiries du site
Dans le mois	1	0
Depuis le 1er janvier 2019	5	0

Point de contamination : point présentant une radioactivité supérieure à 100 000 Bq. Le seuil légal de déclaration à l'Autorité de sûreté est fixé à 1 000 000 Bq.

ACTUALITÉ

Téléthon 2019 : 6 982 euros récoltés !

Cette année, le Téléthon s'est déroulé en plusieurs étapes sur le site de Saint-Laurent.



En septembre, plus de 100 salariés s'étaient réunis pour courir, marcher en faveur du Téléthon et avaient permis de récolter 737 euros.

Le 5 décembre, le centre d'information du public avait accueilli la 29^{ème} édition du Fil de l'énergie. Ce groupe de cyclistes, composé notamment de retraités d'EDF, relie les sites du groupe en vélo et récolte au fur et à mesure des dons pour le Téléthon. Chaque année, les cyclistes font une halte à Saint-Laurent.

Plusieurs points de collecte de bouchons et de piles usagées étaient également disposés sur le site.

Les différents événements, la vente d'articles Téléthon et les dons ont permis de récolter 6 982 euros.

ACTUALITÉ

Pleine puissance pour l'unité de production n°2

Reconnectée au réseau électrique national le 1er janvier 2020, l'unité de production n°2 de la centrale nucléaire EDF de Saint-Laurent a atteint sa pleine puissance le 09 janvier.

Les équipes ont procédé à deux arrêts de maintenance consécutifs sur cette unité :

- du 21 septembre au 10 décembre pour un arrêt pour simple rechargement dans le cadre de son programme de maintenance annuel
- du 25 décembre au 1er janvier pour une intervention sur un matériel situé dans l'aéroréfrigérant, dans la partie non nucléaire des installations.

Les deux unités de la centrale sont à la disposition du réseau électrique national.

ACTUALITÉ

La centrale ouvre ses portes au grand public

À l'occasion de la semaine de l'industrie, venez découvrir les installations de la centrale de Saint-Laurent les 4 et 5 avril !

Une visite guidée gratuite de deux heures vous emmènera du cœur de la salle des machines jusqu'au simulateur, réplique exacte de notre salle de commande.

Ouverture des inscriptions le 14 janvier sur www.edf.fr/jie



ACTUALITÉ GROUPE

« Excell », le plan d'excellence de la filière nucléaire

EDF a présenté le 13 décembre dernier le plan « excell » permettant à la filière nucléaire d'atteindre le plus haut niveau de rigueur, de qualité et d'excellence.

Excell sera déployé dès 2020, un budget spécifique de 100 millions d'euros lui étant alloué pour la période 2020 - 2021. Il reposera sur trois axes :

1. Le renforcement de la qualité industrielle :

- Une révision en profondeur de la relation « client – fournisseur » pour un partage plus équilibré des risques et des contrats en phase avec les pratiques industrielles. Le choix des fournisseurs valorisera davantage les critères de qualité. Les fournisseurs seront également mieux associés à l'élaboration des spécifications et à l'analyse de la constructibilité.
- Un nouveau schéma de qualification des fournisseurs sera déployé pour les projets de construction de nouveaux réacteurs, renforçant les exigences et pouvant être étendu aux entreprises sous-traitantes de rang 2 et au-delà.
- Sur les opérations les plus sensibles, une qualification des procédés de fabrication et des outils de traçabilité renforcés seront mis en oeuvre permettant de garantir la qualité des pièces.
- Le Délégué général qualité industrielle et compétences analysera les dysfonctionnements et garantira la mise en place des meilleures pratiques à EDF, à FRAMATOME et au sein de la filière.
- Le plan stratégique de Framatome décline ces orientations pour une amélioration de la qualité de ses fabrications.

2. Le renforcement des compétences :

- EDF consolidera les démarches engagées par la filière aux côtés du GIFEN avec la création d'une Université des métiers du nucléaire.
- La création d'un outil de gestion des savoirs (knowledge management) permettra de capitaliser sur la connaissance et de la diffuser dans les centres d'ingénierie d'EDF.
- Des parcours croisés seront mis en place au sein d'EDF et de la filière ainsi qu'entre les métiers de la fabrication, de la construction et de l'exploitation.
- La filière nucléaire mettra en place un plan spécifique pour le recrutement et la formation de soudeurs dont la qualification répondra au niveau d'exigence du secteur.

3. Le renforcement de la gouvernance des grands projets nucléaires :

pour chaque grand projet le Président-directeur général d'EDF présidera un comité stratégique chargé de valider les données initiales du projet, de définir ses objectifs, ses coûts et ses délais, d'en valider les engagements financiers et d'approuver les principaux contrats. Le Conseil d'administration sera tenu informé régulièrement de l'avancement de ces grands projets.

Jean-Bernard Lévy, Président-directeur général d'EDF a déclaré : « *Le plan excell doit permettre de créer les conditions d'un regain de confiance dans la filière nucléaire française et de répondre aux difficultés décrites dans le rapport de Jean-Martin Folz. Notre objectif est de permettre au nucléaire, énergie neutre en carbone, de continuer de jouer pleinement son rôle dans la lutte contre le changement climatique.* »



Votre avis nous intéresse...
contactez-nous !
com-saint-laurent@edf.fr



Site internet
edf.fr/saint-laurent-des-eaux



Retrouvez nous sur twitter :
[@EDFSaintLaurent](https://twitter.com/EDFSaintLaurent)

Directeur de la publication : Nicolas André
Rédacteur en chef : Aurore Bacquenois
Chef d'édition : Jade Marquet
Rédaction - Réalisation : Mission Communication
Conception : Agence Com'Il se doit
Photos : CNPE Saint-Laurent - Nicolas GOUHIER - Ludovic LETOT
Géraldine ARESTEANU - Thierry MOURET
Impression : Nea graphic
EDF
22-30, avenue de Wagram - 75382 Paris
cedex 08
SA au capital de 1 551 810 543 euros
552081317 R.C.S. Paris
www.edf.fr