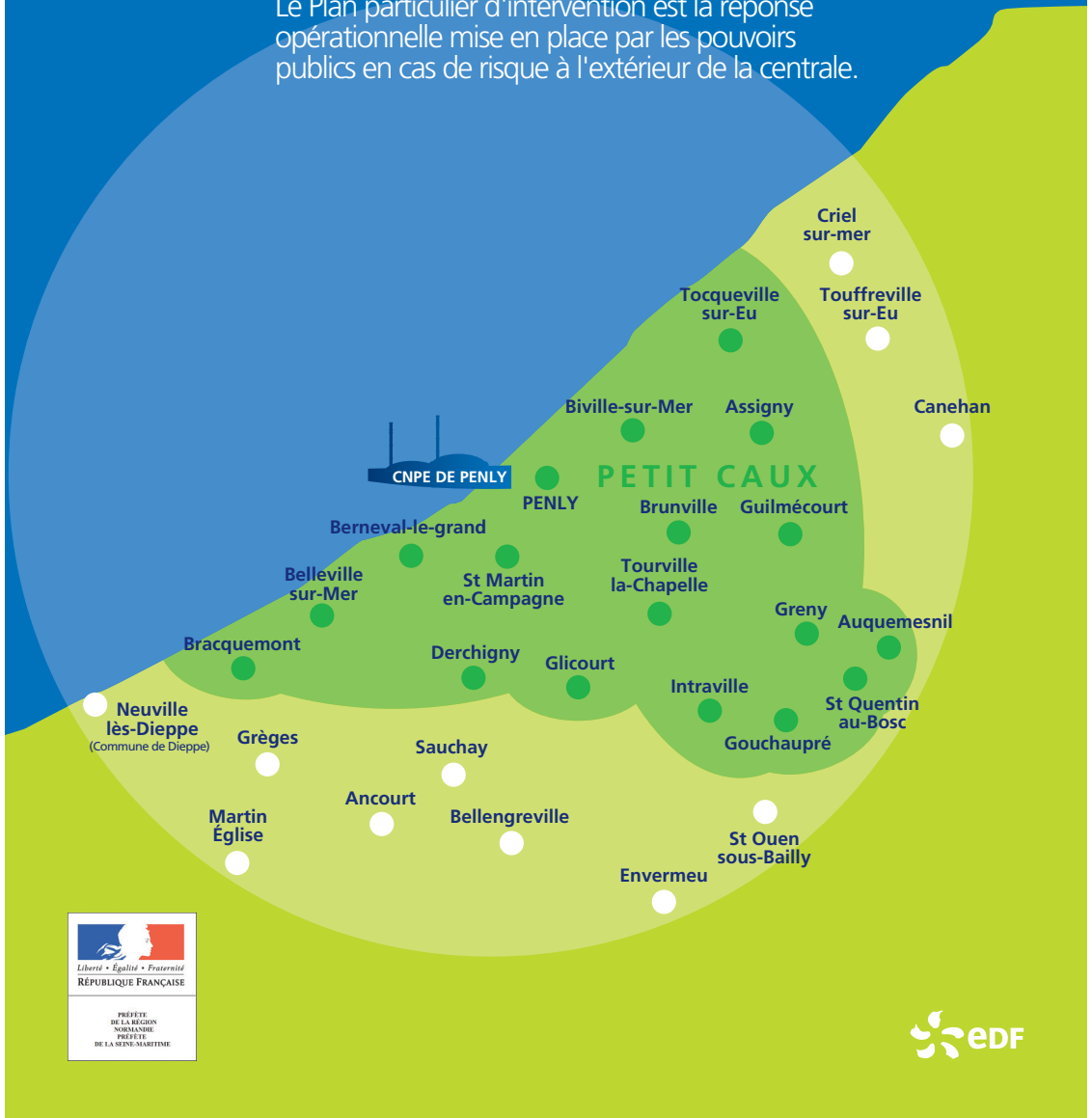


# PLAN PARTICULIER D'INTERVENTION

Vous habitez une commune  
située dans le périmètre des  
**10 km de la centrale de Penly**

Le Plan particulier d'intervention est la réponse opérationnelle mise en place par les pouvoirs publics en cas de risque à l'extérieur de la centrale.





## Comment se tenir informé localement ?

- Préfecture de la Seine-Maritime**  
 Tél. **02 32 76 50 00**  
[www.seine-maritime.gouv.fr](http://www.seine-maritime.gouv.fr) -  @prefet76
- Centrale EDF de Penly**  
 Tél. **02 35 40 60 00**  
[www.edf.fr](http://www.edf.fr) - [www.edf.fr/penly](http://www.edf.fr/penly) -  @EDFPenly
- Commission locale d'information des centrales de Paluel et Penly**  
 Tél. **02 76 51 70 08** - [www.clin76.fr](http://www.clin76.fr)
- Autorité de Sûreté Nucléaire**  
[www.asn.fr](http://www.asn.fr)
- Portail interministériel des risques majeurs**  
[www.risques.gouv.fr](http://www.risques.gouv.fr)

Ce feuillet est à conserver dans votre plaquette\*

« **6 RÉFLEXES POUR BIEN RÉAGIR** »

\* disponible en mairie, en pharmacie ou sur les sites internet cités plus haut

