

# LES NOUVELLES DE PENLY

LE MENSUEL D'INFORMATION DE LA CENTRALE DE PENLY

N°260  
MAI  
2020

02 EN APARTÉ

## ALTERNANCE : LE RECRUTEMENT SE POURSUIT



Dans le contexte de la crise sanitaire liée au COVID-19, les méthodes de recrutement des apprentis pour la rentrée 2020 se réinventent. Dans l'impossibilité de rencontrer directement les candidats, les managers et le service des ressources humaines ont opté pour des entretiens en visioconférence ou par téléphone. C'est de cette manière que le recrutement des alternants a commencé dès le mois de mars. Au mois de juin, les entretiens ont repris progressivement à la centrale, dans le respect des mesures de prévention déployées et l'application stricte des gestes barrière.

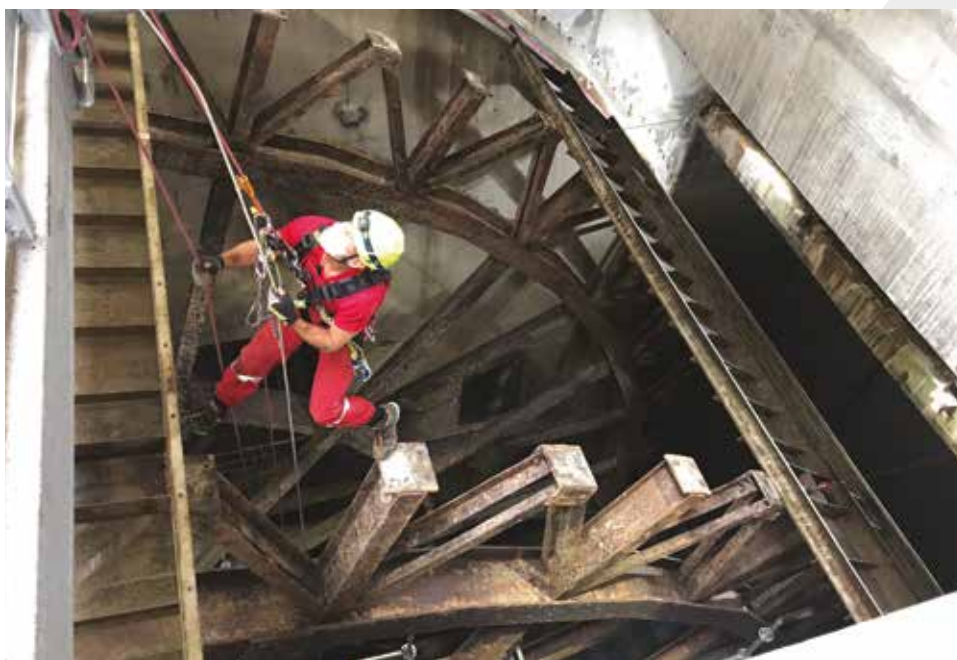
La centrale EDF de Penly s'engage pour la formation et pour l'insertion professionnelle des jeunes. Du Bac pro au Bac +5, 25 nouveaux apprentis seront accueillis à Penly en septembre 2020. Les postes proposés concernent aussi bien les métiers techniques que tertiaires.

Vous recherchez une alternance dans la logistique, l'ingénierie, la communication, le management ou encore les métiers de la maintenance ? Une quinzaine de postes d'alternants restent à pourvoir.

Candidatez sur <https://www.edf.fr/edf-recrute> ou envoyez votre candidature à [martine.hue@edf.fr](mailto:martine.hue@edf.fr).

01 À LA UNE

## LE GRIMP EN ACTION



**Le 15 juin 2020, le Groupe de reconnaissance et d'intervention en milieu périlleux (GRIMP) des sapeurs-pompiers de Dieppe participait à un exercice à la centrale EDF de Penly.**

L'exercice a été imaginé et inspiré de faits réels qui se sont déroulés sur le site en 2019. Au cours de travaux de maintenance, le GRIMP devait extraire une victime immobile coincée dans un tambour filtrant, un filtre géant de plus de 20 mètres de diamètre situé dans la station de pompage de l'eau de mer.

La colonne en exercice était composée de 5 pompiers habitués à intervenir sur les centrales EDF de Penly et Paluel. Après un briefing clair et concis, chacun sait ce qu'il a à faire : sécurisation des points d'ancrage, observation

de l'environnement, identification du meilleur chemin pour extraire la personne. En 1h05, la victime est remontée, la mission est accomplie ! Des situations d'urgence complexes sont régulièrement jouées et révisées au cours d'exercices à la centrale afin de pouvoir mettre en œuvre un plan d'organisation rapide en cas de crise.

Chaque année, près d'une dizaine d'exercices sont effectués en collaboration avec le Service Départemental d'Incendie et Secours de Seine-Maritime. Une opportunité pour ses pompiers spécialisés de s'entraîner et de mieux connaître les installations industrielles de la centrale.







## 08 RÉSULTATS DU MOIS D'AVRIL 2020

### CONTRÔLE DES REJETS

Une centrale nucléaire effectue des rejets liquides (rejets en mer) et gazeux (rejets par les cheminées). Ces rejets sont strictement réglementés et contrôlés par les pouvoirs publics, ils font aussi l'objet d'une surveillance constante (prélèvements et analyses) réalisée par le site. La réglementation fixe des limites garantissant l'absence d'effets nocifs pour l'environnement. Des contrôles sont ainsi effectués pour s'assurer que les valeurs mesurées restent très largement inférieures aux limites réglementaires.

#### 1 ACTIVITÉ REJETÉE DANS L'AIR

	TRITIUM	IODES	GAZ
Mesure mensuelle	0,043 TBq	0,0021 GBq	0,05 TBq
Valeur cumulée depuis le 1 <sup>er</sup> janvier	0,159 TBq	0,0147 GBq	0,249 TBq
Limite annuelle réglementaire	8 TBq	0,8 GBq	45 TBq
valeur cumulée depuis le 1 <sup>er</sup> janvier en %	1,99%	1,84%	0,55%

Les rejets gazeux proviennent de l'épuration des circuits. Ils sont stockés un mois minimum dans des réservoirs où des contrôles réguliers sont effectués. Leur radioactivité décroît naturellement avec le temps. Ils sont rejetés par une cheminée spécifique à la sortie de laquelle est effectué en permanence un contrôle de la radioactivité.

#### 2 ACTIVITÉ REJETÉE DANS L'EAU DE MER

	TRITIUM	IODES	PF ET PA (HORS C <sup>14</sup> ET NI <sup>63</sup> )
Mesure mensuelle	8,96 TBq	0,0018 GBq	0,033 GBq
Valeur cumulée depuis le 1 <sup>er</sup> janvier	19,1 TBq	0,00358 GBq	0,098 GBq
Limite annuelle réglementaire	80 TBq	0,1 GBq	25 GBq
valeur cumulée depuis le 1 <sup>er</sup> janvier en %	23,9%	3,58%	0,39%

Une faible partie de l'eau des installations n'est pas réutilisable. Elle provient du recyclage et du nettoyage des matériels effectués lors des opérations de maintenance. Les effluents sont alors stockés, traités puis contrôlés avant d'être rejetés en mer.

## 09 LE SAVIEZ-VOUS ?

L'intégralité des résultats de la surveillance de la radioactivité de l'environnement réalisée par la centrale EDF de Penly est consultable sur le site internet du Réseau National de Mesure de la radioactivité de l'environnement ([www.mesure-radioactivite.fr](http://www.mesure-radioactivite.fr)). Le laboratoire est agréé par l'Autorité de sûreté nucléaire pour les mesures de radioactivité de l'environnement, portée détaillée de l'agrément disponible sur le site Internet de l'Autorité de sûreté nucléaire.

Pour connaître l'actualité de la centrale nucléaire de Penly :

<http://edf.fr/penly> @EDFPenly

Si vous souhaitez visiter la centrale nucléaire de Penly :

02 35 40 60 30 ou [espaceinfo-penly@edf.fr](mailto:espaceinfo-penly@edf.fr)

