

À LA UNE

CET ÉTÉ, (RE)DÉCOUVREZ LA CENTRALE NUCLÉAIRE DE PALUEL DE FAÇON INÉDITE

Étes-vous déjà venu(e) à la centrale nucléaire de Paluel ? Malgré le contexte sanitaire lié au Covid, les équipes en charge des visites ont organisé tout un programme pour que vous puissiez (re)découvrir le site cet été de façon pédagogique et originale. Présentation du calendrier estival avec, à l'affiche, une nouveauté mise en place en collaboration avec l'Office de Tourisme de Fécamp.

Nous vous invitons à découvrir la centrale nucléaire de Paluel du 1^{er} juillet au 31 août, de façon différente chaque jour de la semaine (hors week-end et jours fériés).

LUNDI & VENDREDI :

#À LA DÉCOUVERTE DU FONCTIONNEMENT D'UNE CENTRALE NUCLÉAIRE

Des guides conférenciers vous feront découvrir, à travers des modules pédagogiques, le principe de fonctionnement d'un centre de production d'électricité d'origine nucléaire.

🕒 10h-12h et 13h30-17h

📍 Espace Découverte de la centrale nucléaire de Paluel

Pas d'inscription nécessaire, sur simple visite



MARDI :

#ANIMATIONS PÉDAGOGIQUES ET LUDIQUES POUR LES ENFANTS (COVID-COMPATIBLE)

MATIN :

Les enfants pourront participer à l'animation « **Tiens-toi au courant** » et à une séance ludique de light painting.

Construire une pile, une maquette d'éolienne ou encore charmer un serpent grâce à l'électricité statique...

Au travers de ces activités, ils découvriront l'électricité, ses différentes formes, mais aussi ses dangers afin de mieux la comprendre et de s'en protéger.

🕒 10h-12h

🕒 Environ 2h

📍 Espace Découverte de la centrale nucléaire de Paluel

Inscription recommandée au moins 48h à l'avance auprès des équipes d'animations de l'espace découverte

À partir de 8 ans

APRÈS-MIDI :

L'après-midi, les enfants s'essaieront à l'atelier pédagogique « **Drôles de machines** » :

Comme dans tout centre de production, l'électricité d'une centrale nucléaire est créée par une turbine entraînant un alternateur. Afin de mieux comprendre ce principe, les enfants construiront un moteur homopolaire à partir d'une pile et observeront son fonctionnement !

🕒 14h-16h

🕒 Environ 2h

📍 Espace Découverte de la centrale nucléaire de Paluel

Inscription recommandée au moins 48h à l'avance auprès des équipes d'animations de l'espace découverte

À partir de 10 ans



C'EST NOUVEAU !



Le Cap Fagnet, l'un des points d'intérêt du circuit permettant la découverte du parc éolien terrestre EDF et du futur parc éolien offshore



SELON LA DATE CHOISIE, OPTEZ POUR UN PARCOURS EN VÉLO ÉLECTRIQUE OU EN TROTTINETTE ÉLECTRIQUE !

Vélo électrique :

27 juillet puis 11 et 25 août

Trottinette électrique :

7 et 21 juillet puis 4 et 18 août

+ FAMILLE / AMIS :

Inscrivez-vous jusqu'à 9 personnes

MERCREDI :

#le circuit vert de l'énergie

Chaque mercredi cet été, alliez découverte des enjeux énergétiques et histoire du territoire de façon originale. La centrale nucléaire de Paluel et l'Office de Tourisme de Fécamp vous proposent une randonnée à vélo ou en trottinette électrique reliant la centrale à Fécamp.

Cette initiative destinée aux enfants et adultes est une invitation à découvrir la région autrement, en empruntant la véloroute du littoral sur 30 km, avec des points d'arrêts d'intérêt pédagogique :

• Départ depuis l'Office de Tourisme de Fécamp en bus. Explications historiques sur la centrale nucléaire de Paluel

🕒 13h30-17h30

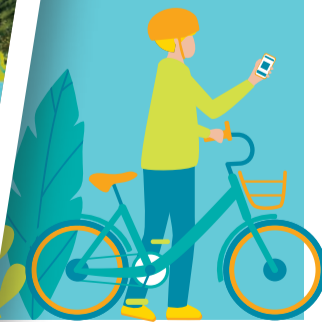
🕒 Environ 4h

📍 Office de Tourisme de Fécamp

Inscription obligatoire au moins 48h à l'avance auprès de l'Office de Tourisme de Fécamp au 02 35 28 51 01 ou des équipes d'animations de l'espace découverte d'EDF Paluel

À partir de 12 ans

GRATUIT



JEUDI :

#COMMENT SONT FORMÉS ET ENTRAÎNÉS LES SALARIÉS ?

Après une conférence sur le principe de fonctionnement d'une centrale nucléaire réalisée par des guides conférenciers, découvrez le **simulateur numérique** sur lequel sont formés nos opérateurs ou bien une **reproduction à échelle réduite de notre centrale** sur laquelle s'entraînent nos techniciens.

🕒 14h

🕒 Environ 2h

Inscription obligatoire au moins 48h à l'avance

Visite limitée à 8 personnes.

