

## L'actualité de nos unités de production

Les unités de production n°1 et n°2 de la centrale ont été définitivement mises à l'arrêt et déconnectées du réseau électrique national, le 22 février et le 29 juin 2020.

Selon nos procédures d'assurance qualité, une manœuvre sur une vanne en piscine de refroidissement nécessite de tracer les actions réalisées puis d'apposer sur la vanne concernée un panneau retraçant ces actions. Le 5 janvier, les intervenants ont constaté que lors de la manœuvre précédente sur une vanne, le panneau n'avait pas été apposé. Ce défaut d'assurance qualité a été rectifié.

Cet événement, sans conséquence pour la sécurité des installations, du personnel et de l'environnement, a été déclaré le 8 janvier à l'Autorité de sûreté nucléaire, au niveau 0 de l'échelle INES qui compte 7 échelons.

## 2020 : retour sur une année particulière

L'arrêt définitif des deux unités de production et l'irruption de la crise sanitaire dans ce contexte sensible, resteront les événements marquants d'une année charnière dans l'histoire de la centrale.

L'année écoulée a vu la centrale assurer ses derniers mois de production dans le respect du calendrier et des objectifs fixés, grâce à l'engagement et au professionnalisme des équipes d'EDF, comme de nos entreprises partenaires. Dans ce contexte particulier, la crise sanitaire a nécessité la mise en place d'une organisation adaptée, préservant la santé des salariés et permettant d'assurer la continuité d'activité en toute sécurité et sûreté. Aujourd'hui, sous la conduite d'Elvire Charre, nouvelle directrice du site, la centrale s'est dotée d'une nouvelle organisation pour s'engager dans le déploiement des opérations de pré-démantèlement, avec l'objectif « d'assurer avec la même rigueur, un haut niveau de sûreté et de sécurité de nos installations, de tous les salariés qui y travaillent et de l'environnement ».

**4,6 TWh** : objectif de production 2020 atteint avant l'arrêt définitif des réacteurs. La centrale aura produit **448 TWh** depuis sa mise en service en 1977.

**650** salariés EDF et **300** salariés d'entreprises prestataires ont assuré la fin d'exploitation, les interventions de maintenance, la gestion et la surveillance de la centrale. **160** salariés ont quitté le site.



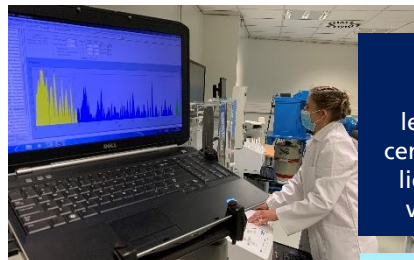
**15** inspections de l'Autorité de Sûreté Nucléaire, dont **4** inspections inopinées, effectuées pour le suivi réglementaire de nos activités et des installations.



**660** jours successifs sans accident avec arrêt de travail pour les salarié EDF.

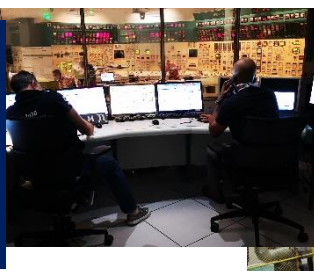


**65 %** des pièces de rechange du magasin de la centrale ont été redirigées vers les plateformes logistiques d'EDF ou expédiées vers d'autres centrales du parc nucléaire.



**2500** prélèvements et **6000** analyses assurés par les équipes spécialisées de la centrale, malgré les contraintes liées à la crise sanitaire, pour veiller sur l'environnement.

**7** exercices « Plan d'Urgence Interne » et **2** exercices de mobilisation hors heures ouvrables ont été mis en oeuvre. **316** salariés du site y ont participé, pour éprouver la fiabilité de nos dispositifs d'alerte et de gestion de crise.



**11** exercices incendie et secours à victime réalisés avec les sapeurs-pompiers du SDIS 68, dont un exercice spectaculaire assuré par le Groupe de Recherche et d'Intervention en Milieu Périlleux.



**120** assemblages de combustible usé évacués vers la Hague : objectif annuel tenu !

