

L'actualité des unités de production

L'unité de production n°1 a été définitivement mise à l'arrêt et déconnectée du réseau électrique national, le 22 février 2020.

L'unité de production n°2 a été définitivement mise à l'arrêt et déconnectée du réseau électrique national, le 29 juin 2020.

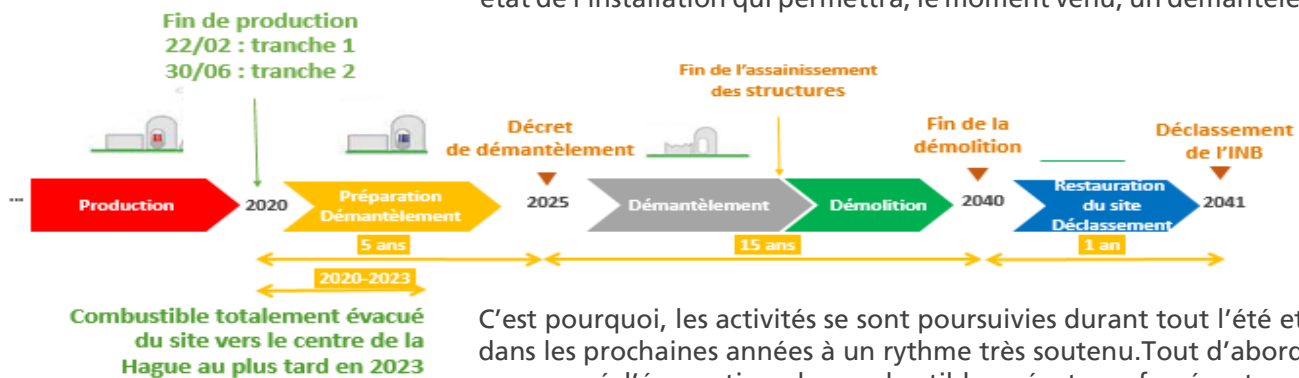
Les essais mensuels de la sirène d'alerte de la population seront réalisés le jeudi 3 septembre à 12h.

Le prédémantèlement en ordre de marche, en perspective du démantèlement

Depuis le 30 juin, la centrale a définitivement cessé toute production d'électricité pour entrer dans une période de prédémantèlement. Cette étape industrielle majeure durera environ 5 ans, avant le démantèlement.

Durant cette période, l'Autorité de Sûreté Nucléaire instruira de façon approfondie le dossier de demande de décret d'autorisation de démantèlement de la centrale de Fessenheim qui lui sera adressé à l'automne. L'objectif est d'obtenir ce décret, qui fixe les principales étapes du démantèlement, sa date de fin et l'état initial à atteindre, au 1er janvier 2025, après avis de l'ASN et enquête publique.

« Le prédémantèlement est une importante phase de transition, tant industrielle que sociale, qui va mobiliser de nombreux métiers et plusieurs entités d'EDF, sous le pilotage d'un projet appelé PREDEM de la Direction Projet Déconstruction et Déchets (DP2D) associée aux équipes d'exploitation de la centrale » précise Laurent JARRY, directeur du projet PREDEM. « L'objectif de cette phase est d'atteindre un état de l'installation qui permettra, le moment venu, un démantèlement optimisé ».



C'est pourquoi, les activités se sont poursuivies durant tout l'été et se poursuivront dans les prochaines années à un rythme très soutenu. Tout d'abord, les équipes ont commencé l'évacuation du combustible usé et neuf présent sur le site, vers La Hague. Cette mission se poursuivra durant les trois prochaines années, pour qu'il n'y ait plus aucune matière radioactive présente dans l'installation. On procède également durant cette période à la mise en œuvre de modifications sur des matériels, à la caractérisation précise de l'installation et à l'assainissement des circuits, pour être prêt à entamer sans tarder, et dans les meilleures conditions possibles, le démantèlement proprement dit, dès l'obtention du décret.

EDF estime que quinze années seront nécessaires pour déconstruire le site de Fessenheim, une fois le décret de démantèlement obtenu.

Le dossier de démantèlement remis à l'ASN à la fin de l'année 2019 et réindiqué en juin est consultable via le lien suivant : <https://www.edf.fr/groupe-edf/nos-energies/notes-d-information>

La centrale de Fessenheim primée par ses pairs

L'édition 2020 du Challenge du nucléaire EDF, initialement prévue en mars, n'avait pas pu être tenue en raison de la crise sanitaire. Par conséquent, l'annonce des lauréats des différents prix a été reportée.

Imaginé au départ pour récompenser les meilleures performances du parc nucléaire français cet événement est rapidement devenu le lieu de la valorisation de ses innovations. Il rassemble chaque année environ 1 200 salariés des métiers du nucléaire, issus des différentes divisions et directions du Groupe EDF et se conclut par une remise de prix dans deux catégories : Performance et Innovation. Dans la catégorie « Challenge Performance », la centrale de Fessenheim a été doublement récompensée et obtient le « Prix de la performance globale » pour l'ensemble de ses bons résultats 2019 et le 2^e « Prix de la disponibilité* ».

*Indicateur de performance de mise à disposition des unités de production d'une centrale pour le réseau national

