

# La centrale de Civaux vue du ciel

*Les travaux avancent sur le site du grand chantier du sud de la Vienne. La première tranche doit être achevée en 1997.*

**L**A centrale nucléaire de Civaux telle que vous ne pourrez peut-être pas la voir en 1997 lorsqu'elle sera terminée. Si elle se termine... Cette vue aérienne d'E.D.F. montre en tous cas clairement l'état actuel d'avancement des travaux ainsi que l'emprise générale sur le terrain.

Dans sa dernière lettre (abondamment distribuée dans les boîtes), la commission locale d'information fait état de la situation du grand chantier. On y apprend ainsi que le volume d'heures travaillées depuis l'ouverture jusqu'au 1<sup>er</sup> juin dernier, représente d'équivalence de

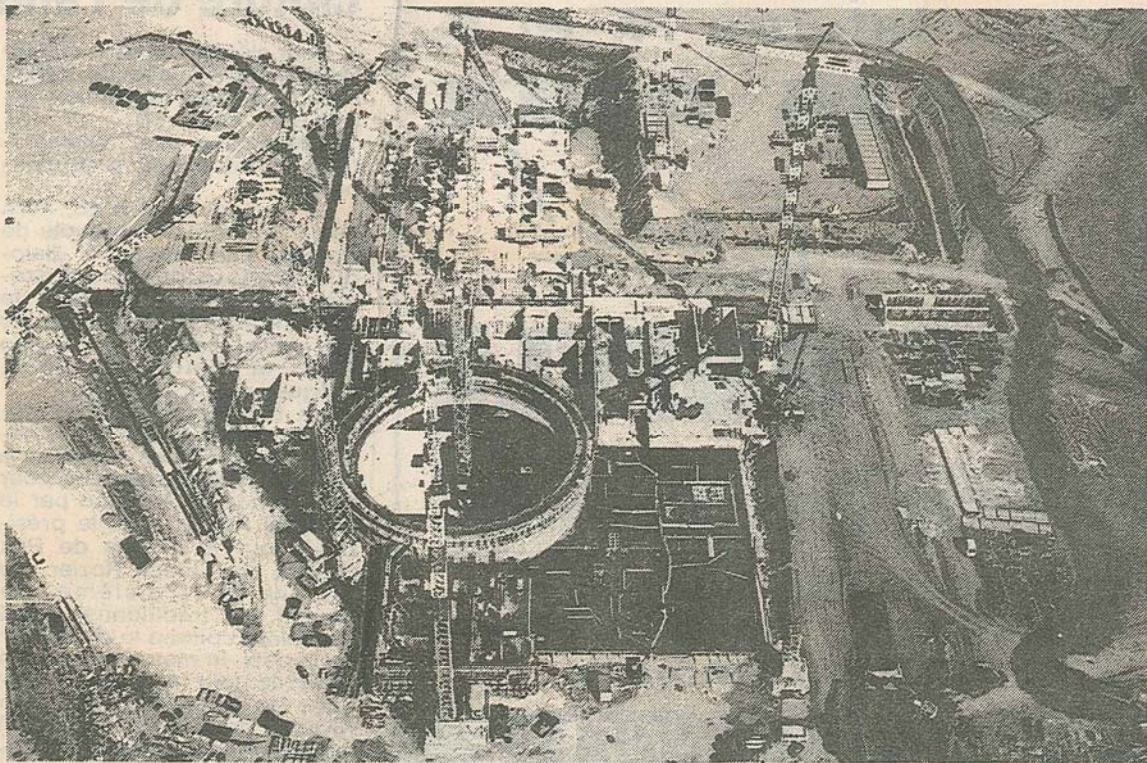
106 emplois permanents sur la même période.

Au cours de l'année 1988, l'effectif avait évolué de 120 à 200 personnes et à l'heure actuelle, alors que près de 300.000 heures ont été travaillées, ce sont un peu plus de 250 personnes qui sont présentes sur le site. Près de 70 % des gens sont de la région et plus de 260 millions de francs de contrats ont été dévolus à des entreprises régionales.

Dans les prochains mois, les travaux programmés sont la poursuite de la réalisation du génie civil de la tranche n° 1 avec, en particulier pour le bâtiment réacteur, le début de

réalisation des enceintes externe et interne et des structures internes, la pose des canalisations d'eau brute ainsi que les travaux de voirie dans la zone des tranches, la réalisation de divers bâtiments, pour l'accueil des visiteurs par exemple.

Par ailleurs, la première tranche de la centrale de Civaux devant être prête pour 1997, la date implique une commande de la chaudière nucléaire en 1991 au lieu de 1990 comme prévu initialement. En vue de cet engagement, dit la lettre d'information, les approvisionnements des pièces lourdes de la chaudière seraient commandés dès la fin de cette année.



L'état actuel d'avancement des travaux