

HEBDO ECLAIRAGE

Chaque semaine, l'actualité du Centre Nucléaire de Production d'Électricité de Cattenom



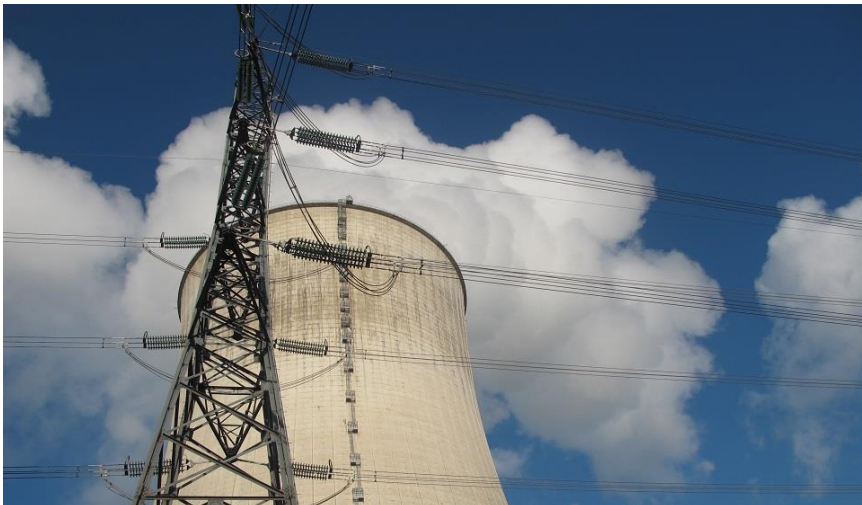
Du 16 au 22 mai 2020

Production

Lundi 18 mai à 2h49, l'unité de production n°1 de la centrale de Cattenom a été reconnectée au réseau électrique national afin de répondre à l'augmentation de la demande en électricité tout en contribuant à une production bas carbone. Elle avait été mise à l'arrêt le samedi 16 mai 2020 afin d'adapter la production d'électricité d'EDF à la faible demande ponctuelle en électricité.

Les unités n°1, 3 et 4 sont connectées au réseau électrique national.

L'unité de production numéro 2 est en arrêt programmé pour maintenance et contrôles approfondis.



Evènement significatif

Le 14 mai 2020, la centrale de Cattenom a déclaré à l'Autorité de Sûreté Nucléaire un évènement significatif sûreté au niveau 0 de l'échelle INES qui compte 7 échelons.

Cette déclaration fait suite à un réglage de puissance inférieur à l'attendu sur deux systèmes de climatisation de locaux électriques de l'unité de production n°2. La remise en conformité des matériels est en cours. Cet évènement n'a pas eu d'impact sur la sûreté des installations.

Déconfinement : les mesures prises à la centrale de Cattenom

Depuis le début du déconfinement, comme sur l'ensemble des sites nucléaires d'EDF, nous élargissons progressivement nos activités tout en préservant la santé de tous les salariés afin de garantir notre mission : produire de l'électricité.

Le retour des salariés sur le site se fait très progressivement et le travail à distance est maintenu pour toutes les activités qui le permettent. Un tiers des salariés poursuit le télétravail.

Sur le site, des mesures strictes d'hygiène continuent d'être appliquées : port du masque obligatoire pour l'ensemble des salariés EDF et prestataires, lavages réguliers des mains, renforcement de la fréquence de nettoyage des locaux,...



Des aménagements ont également été apportés pour intégrer les mesures barrières comme des marquages au sol pour respecter la distance sociale, la pose de panneaux de protection en plexiglas ou encore l'adaptation des lieux de restauration (une chaise sur deux à table, services distincts,...).