
La centrale à Cycle Combiné au Gaz naturel (CCG) de Blénod



EDF – Centrale à cycle combiné au gaz naturel de Blénod
Route Nationale 57, 54704 Pont-à-Mousson CEDEX

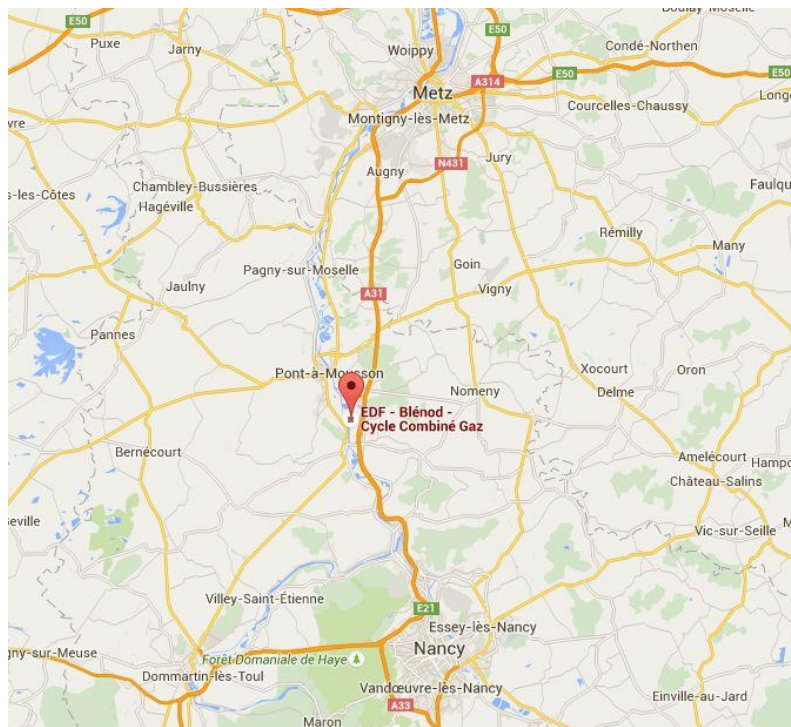
SA au capital de 930 004 234 euros - 552 081 317 R.C.S. Paris
www.edf.fr

CONTACTS

Presse
Constant FOUCHER : +33(0)3 83 80 23 57

FICHE D'IDENTITÉ DE LA CENTRALE DE BLÉNOD

Date de mise en service	Octobre 2011
Puissance totale	430 MW
Nombre d'unités de production	1
Production 2014	589 millions de kWh, 115 démarrages, 1906h de marche
Effectif total (fin 2014)	42 salariés EDF 30 salariés d'entreprises permanentes



SOMMAIRE

1. La centrale de Blénod et le parc thermique en France	4
2. Des hommes et des femmes aux métiers variés et complémentaires	6
3. La sécurité, une priorité pour EDF	8
Sensibiliser pour renforcer la sécurité de tous	8
4. Le respect de l'environnement, un engagement au quotidien	9
Une certification environnementale internationale	9
Des investissements pérennes pour contribuer à l'amélioration de la qualité de l'air et de la biodiversité	9
Une surveillance responsable assurée en continu	9
Des retombées économiques importantes	10
Des recrutements essentiellement locaux pour favoriser l'insertion	10
Des partenariats forts/solides avec les acteurs locaux	10
5. Une information continue du public	11
6. Chiffres clés 2014	12
Site	12
Production	12
Effectifs	12
Retombées socio-économiques	12
Sécurité	12
7. Dates clés	13

1. La centrale de Blénod et le parc thermique en France

La composition du parc thermique d'EDF s'est adaptée au besoin en électricité. Les 15 centrales sont de technologies variées et utilisent différents combustibles : charbon, fioul ou gaz naturel.

Cet ensemble participe au mix énergétique français et fait partie intégrante du parc de production d'EDF. Les centrales thermiques peuvent en effet produire de l'électricité rapidement, avec une grande flexibilité. Elles répondent efficacement aux variations de consommation et soutiennent le développement des énergies renouvelables, dont il faut compenser la production en l'absence de soleil ou de vent. Le parc thermique d'EDF contribue en temps réel à l'équilibre du système électrique.

La centrale de Blénod compte 1 unité de production, pour une puissance totale de 430 MW, et fonctionne avec du gaz naturel. Construite entre 2008 et 2011, à proximité de la Moselle, elle participe à l'équilibre entre production et consommation en France.

En lançant en 2005 un vaste programme de modernisation, EDF a entrepris d'améliorer la compétitivité et les performances de son parc thermique.

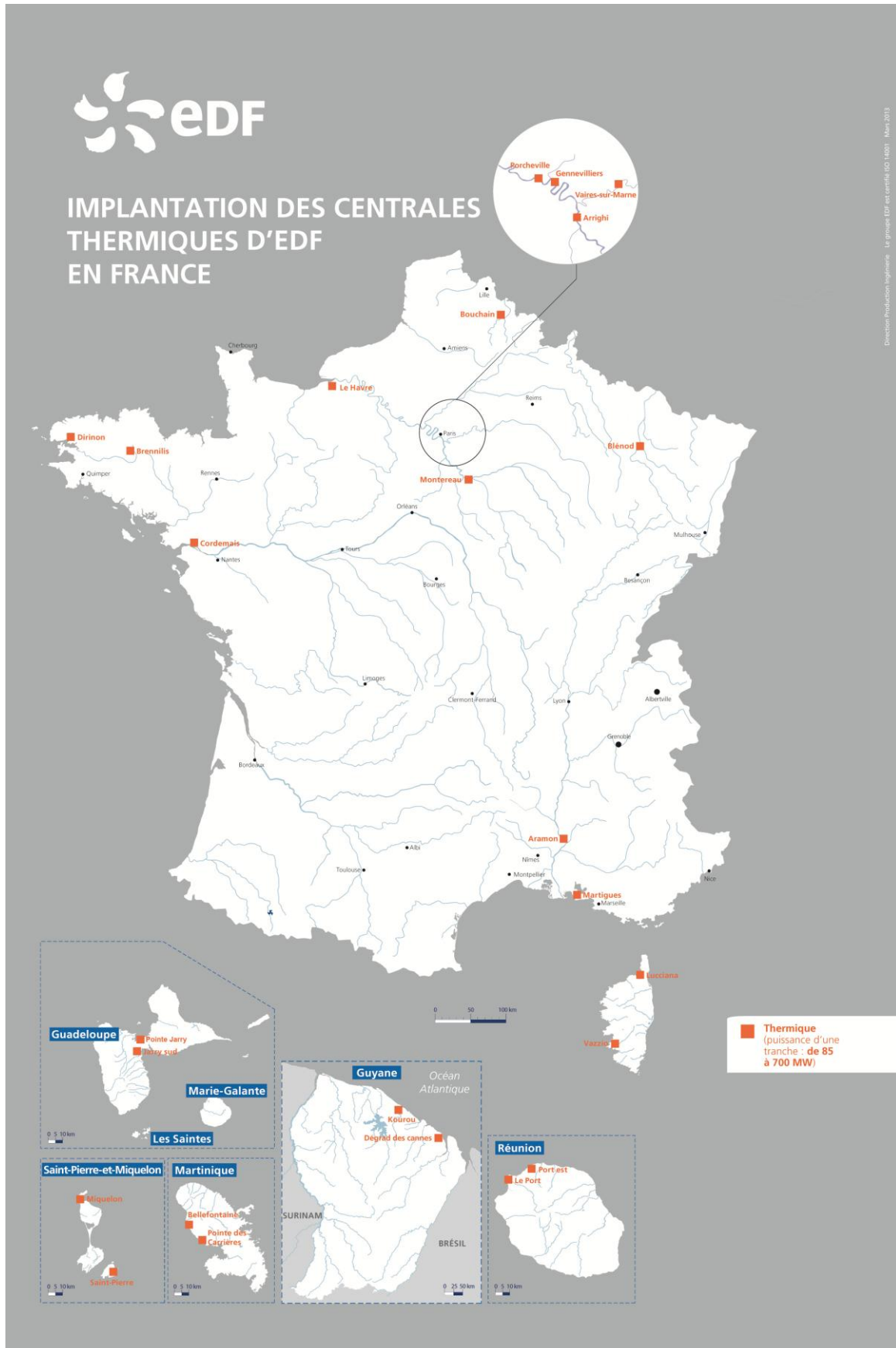
Cette adaptation se poursuit aujourd'hui pour relever les défis à venir :

- la finalisation en avril 2015 d'un important programme de retrait d'exploitation d'une dizaine d'unités de production au charbon de plus de 40 ans qui n'auraient plus été adaptées aux nouvelles normes environnementales en vigueur à compter du 1^{er} janvier 2016 ;
- la réalisation d'un important investissement pour moderniser le parc au charbon le plus récent afin d'optimiser sa durée de vie et améliorer ses performances ;
- la construction d'un quatrième cycle combiné au gaz naturel (CCG) à Bouchain, dans le Nord, en partenariat avec General Electric (GE). Ce CCG sera, pour la première fois dans le monde, équipé de la nouvelle turbine de GE, de grande puissance et extrêmement flexible (la « 9HA ») ;
- la mise à l'arrêt saisonnier du parc fioul, d'avril à octobre, pour optimiser sa compétitivité et faire face à la baisse durable des besoins de capacité de pointe.



Le saviez-vous ?

Avec une production de 589 millions de kWh en 2014, la centrale de Blénod représente 8,2 % de l'énergie totale produite par le parc thermique d'EDF.



2. Des hommes et des femmes aux métiers variés et complémentaires

La centrale emploie 42 collaborateurs. 24 heures sur 24, ils veillent à ce que l'électricité nécessaire, soit produite dans le respect des règles de sécurité et de l'environnement.

Aux côtés des salariés d'EDF, 30 salariés d'entreprises prestataires travaillent sur le site tout au long de l'année.

L'exploitation d'une centrale thermique fait appel à des métiers et des compétences de précision. Les principales familles de métier sont les suivantes :

Piloter l'installation : les équipes de conduite



Les équipes de conduite pilotent les unités de production. Elles assurent en continu (24h/24h) la disponibilité des installations pour alimenter le réseau électrique national. Chaque équipe coordonne l'exploitation et la surveillance depuis une salle de commande. À la centrale de Blénod, le service exploitation représente la moitié du personnel.

Assurer la disponibilité des installations : les équipes de maintenance



Les équipes de maintenance (instrumentation, automatismes, essais, électromécanique, chaudronnerie, robinetterie...) assurent l'entretien de l'outil industriel de manière préventive et curative. Elles sont particulièrement sollicitées lors des arrêts annuels programmés, au cours desquels de nombreuses opérations d'entretien sont effectuées. Celles-ci sont essentielles pour garantir la sécurité et la disponibilité de la centrale.

Améliorer en permanence la qualité des matériels : les équipes du Centre d'Ingénierie Thermique (CIT)

Les métiers de conduite et de maintenance sont assistés par le CIT, une unité d'ingénierie intervenant sur l'ensemble des sites EDF. Amélioration du matériel, préparation des arrêts programmés, gestion des projets d'évolution des installations, les équipes d'ingénierie du CIT contribuent à la performance des unités de production. Elles participent à l'amélioration permanente de l'état des matériels en s'appuyant sur l'analyse du comportement des matériels, l'expertise des services nationaux et l'expérience des autres centrales similaires.

Respecter durablement l'environnement : le service environnement

L'impact des installations sur l'environnement est constamment surveillé par les équipes de la centrale. Les équipes du laboratoire analysent régulièrement la qualité de l'air, de l'eau mais aussi le débit, la température et la qualité des eaux rejetées dans la Moselle ainsi que la faune et la flore aquatique.

Accompagner la performance : des activités tertiaires

Ces services travaillent chaque jour en appui des équipes techniques sur les sujets de recrutement, formation, gestion des compétences, communication, achats, comptabilité, médecine du travail ainsi que sur la surveillance et le contrôle des accès au site.



Veiller à la sécurité de chacun : le service prévention des risques

Le service prévention des risques intervient chaque jour auprès des agents de la centrale et des salariés prestataires. Il est chargé de vérifier la bonne application des règles de sécurité et d'aider les intervenants à travailler en toute sécurité.

3. La sécurité, une priorité pour EDF

Sensibiliser pour renforcer la sécurité de tous

Chaque année, la centrale de Blénod met en œuvre des actions concrètes de sensibilisation, qui visent à accompagner le respect des règles de sécurité et renforcer l'acquisition des gestes sécurité professionnels :

- un accueil sécurité est réalisé pour tous les nouveaux arrivants sur le site (personnel et prestataires). Les principales exigences du site dans les domaines sécurité et environnement sont expliquées.
- de nombreuses visites sécurité sont menées régulièrement sur les chantiers et les installations. Le respect des exigences est vérifié ainsi que la mise en œuvre des moyens de prévention.

Le saviez-vous ?

91 % des salariés du CCG de Blénod sont secouristes du travail.

- la formation spécifique sécurité occupe une part importante du total des heures de formation : 296 heures en 2014. Des sessions spécifiques de secourisme sont également dispensées.
- un challenge sécurité associant les prestataires est organisé chaque année, récompensant les meilleurs pratiques et l'engagement de tous les intervenants. Il permet également de faire émerger de bonnes pratiques, pour ensuite les partager en interne, comme avec d'autres sites. En 2014, 3 entreprises ont été récompensées pour leurs bonnes pratiques en matière de sécurité, de qualité et de protection de l'environnement.
- des exercices de crise sont régulièrement organisés sur le site, associant au moins une fois par an les secours extérieurs (pompiers notamment) pour tester les procédures de crise et progresser ensemble avec les autorités et pouvoirs publics.

Le saviez-vous ?

En 2014, 3 exercices de mise en situation ont été organisés au cycle combiné au gaz naturel de Blénod et 99 visites de sécurité ont été réalisées.

4. Le respect de l'environnement, un engagement au quotidien

Une certification environnementale internationale

Améliorer régulièrement les performances environnementales de la centrale est l'objectif recherché avec la certification ISO 14001. Cette norme internationale atteste l'existence et l'efficacité des démarches environnementales en vigueur.

Le saviez-vous ?

La centrale de Blénod a obtenu la certification ISO 14001 en novembre 2011. Elle a été reconduite en novembre 2013.

Des investissements pérennes pour contribuer à l'amélioration de la qualité de l'air et de la biodiversité

En 2014, les principaux investissements de la centrale ont contribué à :

- une constante augmentation du taux de valorisation de nos déchets (99 % de nos déchets ont été valorisés en 2014),
- l'organisation d'une journée propreté avec la participation de tous les agents et prestataires du site,
- la réduction des consommations d'eau,
- l'optimisation des consommations de produits chimiques.

Une surveillance responsable assurée en continu

L'équipe environnement de la centrale, représentée par 3 professionnels, veille en permanence sur les installations afin de minimiser leur impact sur l'environnement. Émissions atmosphériques, paramètres physico-chimiques des eaux de rejets, toutes les données sont analysées et collectées tout au long de l'année afin d'assurer une surveillance continue de nos activités.

Le saviez-vous ?

La centrale a été inspectée à 3 reprises (dont deux visites inopinées en 2014 avec aucun écart constaté, par la Direction régionale de l'environnement, de l'aménagement et du logement (DREAL) et la Direction régionale des entreprises, de la concurrence et de la consommation, du travail et de l'emploi

Des retombées économiques importantes

Tout au long de l'année, 42 salariés EDF travaillent sur le site, ainsi que 30 salariés permanents d'entreprises prestataires.

Des entreprises locales sont sollicitées, 3 en 2014 : à titre d'exemple, les marchés passés avec les entreprises locales pour la maintenance représentent environ 400 000 euros.

De plus, la centrale contribue à la fiscalité locale à hauteur de 3,5 millions d'euros, dont 842 802 pour la seule taxe foncière.

Des recrutements essentiellement locaux pour favoriser l'insertion

La centrale de Blénod assure le renouvellement de ses compétences par des recrutements réguliers : 14 embauches depuis 2009 et a déjà réalisé 1 embauche au cours de l'année 2015.

Elle s'implique aussi activement dans la formation des jeunes en apprentissage : 3 apprentis ont été accueillis en 2014, deux au sein des équipes de maintenance et un parmi le service ressources humaines. De la même façon, la centrale favorise l'insertion professionnelle des jeunes en accueillant chaque année des stagiaires et des saisonniers.

Des partenariats forts/solides avec les acteurs locaux

La centrale s'implique dans des actions auprès des élus et des partenaires locaux.

Des engagements forts dans le domaine de la solidarité :

- Des partenariats avec l'ESAT (Etablissement et Service d'Aide par le Travail) **Domaine du Vieux Moulin** de Lachausée afin de favoriser l'intégration professionnelle de personnes en situation de handicap. Le Domaine du Vieux Moulin intervient régulièrement pour le compte de la centrale de Blénod dans le cadre de prestations de restauration pour des événements internes ou externes.
- Par ailleurs, la centrale de Blénod participe aux manifestations caritatives (concerts, cinéma etc.) du Rotary Club de Pont-à-Mousson dont les bénéfices sont reversés à l'Hôpital Brabois de Nancy.

Des liens solides avec le sport en Meurthe-et-Moselle

- Partenariat sportif avec le Rugby Club de Pont-à-Mousson : participation au 7^{ème} challenge lorrain, 50^{ème} anniversaire du club...
- Sponsor de la *Semaine Nationale et Européenne du Jeune Cyclotouriste* à Pont-à-Mousson.
- Sponsor de la Randonnée *La Marbichonne* à Marbache.

5. Une information continue du public

La centrale de Blénod informe régulièrement le public de son fonctionnement et de son actualité, à travers différents événements et supports de communication.



Le **centre d'information du public** est gratuit et ouvert à tous. Des visiteurs y sont accueillis tout au long de l'année et des conférences pour les scolaires y sont données. En 2014, 1 621 personnes ont participé à une visite des installations après avoir obtenu des informations sur le thermique au sein du centre d'information du public de la centrale.

Pour attirer un plus large public, la centrale de Blénod a rénové son centre d'information du public et offre à ses visiteurs depuis mars 2014 une nouvelle scénographie interactive et pédagogique.

À noter que le centre d'information du public est accessible aux personnes à mobilité réduite.

Le saviez-vous ?

1 621 visiteurs ont découvert les installations de la centrale de Blénod en 2014.



Tout au long de l'année, **plusieurs journées à thème** sont organisées, souvent en lien avec les associations locales, avec pour objectif de faire découvrir les métiers du site et sensibiliser aux activités liées à la production d'électricité (Fête de la science, Semaine du développement durable, Journée de l'industrie électrique, Fête de la nature, etc.).

D'autres informations sur la centrale thermique de Blénod sont également disponibles :



@edfblenod

- sur le site internet www.edf.com,
- sur son fil Twitter @EDFBlénod.

6. Chiffres clés 2014

Site

Nombre d'unités en service : 1

Production

Energie nette produite en millions de kWh : 589
Part dans la production thermique à flamme d'EDF: 8,2 %

Effectifs

Effectif total (EDF et salariés extérieurs permanents) : 72
Salariés permanents d'entreprises locales : 15
Embauche : 0
Apprentis : 3
Age moyen de l'effectif : 37
Heures de formation : 296

Retombées socio-économiques

Taxe sur les installations: 3,5 millions
Redevance sur l'eau : 3 000 euros
Taxe foncière : 842 802 euros

Sécurité

Nombre d'accidents avec arrêt de travail : 0
Taux de fréquence d'accidents pour les salariés EDF et entreprises extérieures (par millions d'heures de travail) : 0

7. Dates clés

Août 2008

Ouverture chantier et début des travaux de terrassement.

Novembre 2010

Premier allumage Turbine à Combustion.

Juillet 2011

Début des essais d'ensemble.

Août 2011

Premier couplage de la turbine à vapeur.

13 Octobre 2011

Mise en service industrielle.

2 Février 2012

Inauguration du CCG par le Président d'EDF.

Juin 2013

Premier arrêt pour maintenance.

Mars 2015

Le CCG de Blénod atteint les 10 000 heures de fonctionnement et les 3 millions de kWh de production.

Avril – Juin 2015

Ouverture des machines turbine à combustion et turbine à vapeur pour révision.

N'imprimez ce message que si vous en avez l'utilité.

EDF – Cycle Combiné Gaz Blénod
Route Nationale 57, 54704 Pont-à-Mousson
SA au capital de 930 004 234 euros - 552 081 317 R.C.S. Paris
www.edf.fr

CONTACTS

Presse
Constant FOUCHER : +33(0)3 83 80 23
57