



ÉDITION SPÉCIALE

ASSEMBLÉE GÉNÉRALE MIXTE
15 MAI 2018

L'Assemblée générale des actionnaires d'EDF s'est tenue mardi 15 mai 2018 Salle Pleyel à Paris.

DÉROULÉ

10h00 - Ouverture de la séance par Jean-Bernard Lévy, Président-Directeur Général et Pierre Todorov, Directeur Exécutif Groupe en charge du Secrétariat Général du Groupe.

10h15 - Jean-Bernard Lévy revient sur 2017, année difficile mais dont les résultats ont été conformes aux prévisions. EDF a atteint ses objectifs, a de nouveau enregistré un résultat largement bénéficiaire et a continué à préparer l'avenir en France et dans le monde. Il confirme ensuite que 2018 sera pour EDF l'année du rebond.

« Cette confiance dans notre rebond en 2018, je la trouve dans la solidité financière retrouvée, dans la remontée des prix de marché depuis l'an dernier et dans l'amélioration de notre efficacité opérationnelle.

Vous le voyez, Mesdames, Messieurs, chers actionnaires, votre entreprise avance résolument dans la réalisation de notre stratégie Cap 2030 qui, je vous le rappelle, repose sur trois priorités :

- l'innovation au service de nos clients ;
- la production d'une électricité décarbonée grâce à notre mix équilibré entre énergies renouvelables et nucléaire ;
- le développement international dans les pays à croissance rapide.

Depuis deux ans, notre bilan s'est renforcé grâce à l'augmentation de capital finalisée en mars 2017 et au maintien dans l'entreprise de la quasi-totalité des dividendes des trois derniers exercices. Nous avons accumulé plus de 8 milliards d'euros de fonds propres supplémentaires et, en 2017, l'endettement a baissé de 4,4 milliards d'euros. C'est la première fois depuis très longtemps que notre dette baisse. Nous exécutons donc avec succès la trajectoire financière redéfinie en 2016.

Votre entreprise est en ordre de marche. Nous confortons notre position de numéro Un européen des énergies renouvelables. Les chiffres de satisfaction de nos clients ne trompent pas : neuf clients sur dix se déclarent satisfaits des contacts qu'ils ont avec EDF. Ils savent, ils constatent que nous respectons les droits des consommateurs en toute occasion.

DIVIDENDE 2017

0,46 € par action
en numéraire ou en actions

- 0,15 € : acompte versé en décembre 2017
- 0,31 € : solde mis en paiement le 19 juin 2018
- 0,356 € : solde du dividende majoré
- Option pour le solde du dividende, en numéraire ou en actions : du 25 mai au 11 juin 2018 inclus

L'AG EN CHIFFRES

- 2078 participants à l'enquête pré-AG
- Quorum : 91,78 % *
- Nombre de votes par internet : 2 500
- 24 projets de résolutions proposés par le Conseil d'administration ont été approuvés avec un taux moyen de 97,19 %. La résolution A proposée par le Conseil de surveillance du Fonds Commun de Placement Actions EDF a été rejetée.

* Sauf pour les résolutions 5 et 6

L'innovation irrigue tous les niveaux de l'entreprise et tous les domaines pour proposer à nos clients des offres nouvelles portant par exemple sur la maîtrise des consommations, le développement des énergies vertes ou la sécurité des personnes.

Vous le voyez, tout est en place pour notre stratégie, tout est en place aussi pour que 2018 soit l'année du rebond que j'ai annoncé.

Mesdames et Messieurs, Chers actionnaires, vous pouvez être fiers de votre entreprise et confiants en son avenir. Au nom des 160 000 collaborateurs d'EDF, je vous remercie de votre confiance. »

10h47 - Claude Nahon, Directrice du Développement Durable et Bruno Fyot, Directeur Général Délégué d'EDF Énergies Nouvelles, présentent le Plan Solaire d'EDF.

Aujourd'hui, EDF est surtout perçu comme leader du nucléaire, or nous sommes déjà le premier producteur d'énergies renouvelables, en France et dans l'Union Européenne. Nous sommes l'un des premiers acteurs mondiaux, grâce à l'hydraulique, mais également au solaire et à l'éolien.

Le Plan Solaire d'EDF, c'est un projet ambitieux qui représente 30 GW de puissance solaire en France sur 15 ans, de 2020 à 2035, c'est aussi quatre fois la puissance installée actuelle. Il s'agit d'un plan d'une ampleur sans précédent en Europe qui va marquer un tournant dans le développement de la filière solaire française.

Sans opposer les énergies, nous utilisons leur complémentarité.

Pour en savoir plus +

10h57 – Louise Vilain, Pilote Stratégique du Plan stockage électrique et Alexandre Perra, Directeur du Plan stockage électrique, présentent le Plan Stockage d'EDF.

Avec le Plan Stockage électrique, EDF accélère pour devenir le leader européen du stockage d'électricité. Objectif : 10 GW de moyens de stockage supplémentaires d'ici 2035.

Imaginez que demain, nous puissions stocker et déstocker cette énergie facilement. Cela changerait tout.

C'est ce à quoi EDF va s'atteler avec le Plan Stockage afin de donner plus de flexibilité aux systèmes électriques. C'est ce qui permettra d'offrir aux clients d'EDF, le meilleur mix-électrique sans CO₂ – nucléaire, renouvelable, stockage – au meilleur prix et au bon moment.

L'année dernière, EDF a produit 96 % de son électricité en France sans CO₂ grâce à son parc nucléaire et à sa production d'électricité renouvelable, à commencer par l'hydraulique. Pour supprimer les 4 % restants, qui proviennent des centrales au gaz et au charbon, il faudrait du stockage. C'est la raison pour laquelle EDF lance le Plan de stockage électrique.

Le stockage est la pièce manquante pour créer un monde électrique sans carbone.

Pour en savoir plus +

11h04 - Xavier Girre, Directeur Exécutif Groupe en charge de la Direction Financière Groupe, présente les comptes consolidés 2017, l'avancement du plan de performance et les perspectives financières du groupe EDF.

L'année 2017 a été, comme annoncé, une année difficile du point de vue des résultats en raison des prix de l'électricité très bas en 2015 et 2016 intégrés dans les ventes à terme pour 2017 et de la production nucléaire qui a atteint un point bas.

La majeure partie du plan de performance est d'ores et déjà réalisée, en avance sur le planning prévu. Les bons résultats enregistrés ont conduit le Groupe à poursuivre la dynamique engagée. C'est donc une année 2017 positive sur ce point.

Pour (re)visionner la présentation des Résultats 2017 par Xavier Girre lors de la e-réunion du 15 mars 2018, [cliquez-ici](#).

Pour en savoir plus +




LA POLITIQUE ÉNERGÉTIQUE

de la France vous intéresse ?

**Participez, vous aussi,
au débat sur
la Programmation
Pluriannuelle de l'énergie**
jusqu'au 30 juin 2018 en [cliquant ici](#).

RÈGLEMENT GÉNÉRAL SUR LA PROTECTION DES DONNÉES

Vous avez reçu récemment des informations relatives aux nouvelles dispositions réglementaires sur la protection des données personnelles.

Pour pouvoir continuer à recevoir toute l'information relative à EDF, vous devez manifester explicitement votre consentement en cliquant sur l'icône  figurant dans le mail qui vous a été adressé.

REJOIGNEZ LE CLUB ACTIONNAIRES EDF

Sur son site dédié www.clubactionnaires.edf.com

Plus de 150 événements organisés par an dans toute la France : visites des sites de production, événements sportifs et culturels en lien avec les partenariats d'EDF, conférences-débats.

Inscription gratuite :
1 action ou 1 part de Fonds Action EDF suffit, sur le site du **Club actionnaires**.

POUR 2018, LES OBJECTIFS DU GROUPE SONT :

- Charges opérationnelles¹ : **-0,8 Md€ par rapport à 2015**
- EBITDA² : **14,6 – 15,3 Mds€**
- Cash flow^{2,3}, hors Linky⁴, nouveaux développements et plan de cession d'actifs 2015-20 : **~ 0**
- Cessions⁵ d'actifs depuis 2015 : **~ 10 Mds€**
- Investissements nets totaux hors acquisitions et hors plan de cession d'actifs 2015-20 : **≤ 15 Mds€** dont Investissements nets hors Linky⁴, nouveaux développements et plan de cession d'actifs 2015-20 : **~11 Mds€**
- Endettement financier net/EBITDA² : **≤ 2,7x**
- Taux de distribution cible du résultat net courant⁶ : **50 %**

¹ Somme des charges de personnel et des autres consommations externes. À périmètre et taux de change comparables. À taux d'actualisation retraités constants. Hors variation des charges opérationnelles des activités de services.

² À taux de change comparable et climat « normal », sur la base d'une hypothèse de production nucléaire en France >395 TWh. À taux d'actualisation retraités constants.

³ Hors éventuel acompte sur dividende au titre de l'année fiscale 2018.

⁴ Linky est un projet porté par Enedis, filiale indépendante d'EDF au sens des dispositions du Code de l'énergie.

⁵ Cessions signées ou réalisées.

⁶ Ajusté de la rémunération des emprunts hybrides comptabilisée en fonds propres.

11h25 - Rapports des Commissaires aux comptes.

11h30 - Jean-Bernard Lévy expose les points de gouvernance. Le Conseil d'administration est composé de 18 membres, le taux de féminisation s'établit à 41,7% (hors administrateurs salariés), en hausse de 18,7% par rapport à la situation au 31 décembre 2015 et 41,7% des administrateurs sont indépendants. Le Conseil s'est réuni 11 fois en 2017 avec un taux de participation de 90,9%. Les 5 comités ont tenu 22 réunions en 2017.

11h36 - Présentation des 26 résolutions par Pierre Todorov.

11h47 - Échange avec la salle pendant 56 minutes : 23 questions sont posées au Président.

Les 42 questions écrites adressées au Conseil d'administration et leurs réponses sont consultables à l'adresse : www.edf.fr/ag.

12h43 - Ouverture du vote des résolutions.

12h57 - Clôture de la séance par le Président.

Si vous souhaitez revoir l'intégralité de l'Assemblée générale 2018, cliquez ici.

STRUCTURE DU CAPITAL

au 31 mars 2018

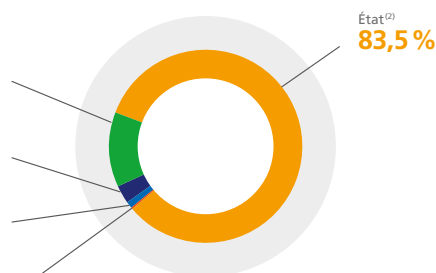
Nombre total d'actions :
2 927 438 804

Investisseurs institutionnels
12,7 %

Actionnaires individuels⁽¹⁾
2,5 %

Actionnaires salariés
1,2 %

Autodétention
0,1 %



⁽¹⁾ Hors salariés.

⁽²⁾ Y compris Epic Bpifrance

AGENDA 2018

■ Réunions actionnaires

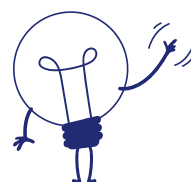
- 7 juin – Lille
- 12 juin – Avignon
- 25 septembre – Paris
- 9 octobre – Lyon
- 16 octobre – Montpellier
- 4 décembre – Nantes

■ Résultats du 1^{er} semestre 2018

31 juillet

■ Salon actionaria

- Jeudi 22 novembre
- Vendredi 23 novembre



L'ÉQUIPE RELATION ACTIONNAIRES

**vous remercie
de votre fidélité
et compte sur votre présence
lors de nos prochains événements**

Cette lettre est éditée par la
Direction Relation actionnaires d'EDF.
Réalisation artistique : SEITOSEI
Credit photo :
© EDF Médiathèque - Gil Lefauconnier
Rédaction finalisée le 1^{er} juin 2018.



EDF
Relation actionnaires
22-30, avenue de Wagram
75382 Paris Cedex 08
SA au capital de 1 463 719 402 euros
552081317 RCS Paris
www.edf.fr

AVEC EDF, CHOISISSEZ LA E-CONVOCAION !



Planetshares



Plus de 16 000 actionnaires ont déjà opté pour la e-convocation à l'Assemblée générale, pensez à le faire dès maintenant pour la prochaine AG !