

ASSEMBLÉE GÉNÉRALE MIXTE 2019

ÉDITION SPÉCIALE – 16 MAI 2019

L'Assemblée générale des actionnaires d'EDF s'est tenue jeudi 16 mai 2019 Salle Pleyel à Paris.

DÉROULÉ DE LA SÉANCE

10h00 - Ouverture de la séance par Jean-Bernard Lévy, Président-Directeur Général et Pierre Todorov, Directeur Exécutif Groupe en charge du Secrétariat Général du Groupe.

DISCOURS DU PRÉSIDENT (extraits)

10h16 - Jean-Bernard Lévy ouvre la séance en remerciant les quatre administrateurs dont le mandat prend fin le jour de l'Assemblée pour leur engagement.

«*En 2015, nous avons défini une stratégie, CAP 2030, qui guide notre action, nos priorités et l'allocation de nos ressources rares.*

CAP 2030, c'est d'abord l'innovation au service de nos clients. Tout en continuant à nous appuyer sur le tarif réglementé de vente, le tarif bleu d'EDF, nous avons pris une décision majeure, celle de nous lancer dans des offres de marché.

CAP 2030 c'est aussi la priorité absolue à la production bas carbone. En quatre ans, EDF s'est transformé en leader incontestable de la transition énergétique en France. Trois grands plans, qui y participent, ont été lancés ces deux dernières années : le Plan Solaire, le Plan Stockage électrique et le Plan Mobilité électrique.

CAP 2030, à l'international, c'est l'opportunité de porter le savoir-faire français dans une quinzaine de pays, toujours avec la volonté de soutenir la lutte contre le réchauffement climatique.

Et comme nous l'avions annoncé, l'année 2018 a vu des résultats en net rebond, et 2019 s'annonce à nouveau en amélioration par rapport à 2018.

Notre plan de redressement a porté ses fruits.

■ *Chaque année, EDF est resté un groupe profitable. Sans remettre en cause nos investissements.*

■ *Notre bilan est renforcé, grâce notamment à l'achèvement avec deux ans d'avance de notre programme de cession de 10 milliards d'euros.*

DIVIDENDE 2018

0,31 € par action, avec option de paiement du solde en actions nouvelles

- 24 mai au 10 juin 2019 inclus : période d'exercice de l'option de paiement en actions nouvelles
- 0,16 € : solde mis en paiement le 18 juin 2019
- 0,191 € : solde du dividende majoré
- 11,10 € : prix d'émission des actions nouvelles

L'AG EN CHIFFRES

- Quorum : 92,02 %
- Nombre de votes par internet : 2 500
- 21 projets de résolutions proposés par le Conseil d'administration ont été approuvés avec un taux moyen de 99,00 %. La résolution A proposée par le Conseil de surveillance du Fonds Commun de Placement Actions EDF a été rejetée.

■ Notre dette est maîtrisée, puisque nous l'avons ramenée à 33,4 milliards d'euros et que nous continuons à nous financer dans des conditions très favorables.

Au plan opérationnel, nous sommes également allés plus loin et plus vite qu'annoncé : nous avons dépassé de 160 millions d'euros les objectifs du plan d'économies que nous avons fixés pour la période 2015-2018 à 800 millions d'euros.

Alors que se dessine le chemin vers la neutralité carbone en France à l'horizon de trois décennies, EDF rencontre des défis à une échelle rarement vécue. Le Président de la République a décrit les grandes lignes de ces enjeux au moment même où il présentait en novembre dernier la Programmation Pluriannuelle de l'Énergie (PPE).

C'est d'abord l'impérieuse nécessité d'améliorer la régulation qui s'applique au nucléaire existant, en vue de mettre en place une régulation équitable et durable qui permettra à la fois de protéger les Français contre la volatilité des prix en les faisant bénéficier de l'acquis nucléaire et de rémunérer équitablement notre production.

C'est aussi pour optimiser la capacité du groupe EDF à investir dans les énergies renouvelables et les réseaux que le Gouvernement m'a demandé d'étudier une adaptation de l'organisation de nos actifs.

Nous avons d'ores et déjà engagé ce travail en coordination avec notre actionnaire, l'État, avec en tête des lignes directrices très claires :

■ Les propositions que nous ferons devront permettre une croissance des activités d'EDF, aussi bien dans les réseaux que dans la production ou les services. C'est indispensable dans un monde où l'électricité se substitue de plus en plus aux énergies fossiles, par exemple dans le transport et l'habitat.

■ Il n'y aura pas de démantèlement. Le groupe EDF restera un groupe intégré. EDF a vécu des périodes de changements profonds ces dernières années, comme la filialisation d'Enedis, la transformation de l'établissement public en société cotée. Cela n'a pas entravé EDF dans la poursuite de ses missions de service public ; et les salariés seront associés à la réflexion à travers le dialogue « Parlons Énergie ».

■ Le traitement équitable de tous les actionnaires sera garanti, et leurs intérêts légitimes seront pris en compte dans toute opération financière éventuelle. Ce qui me donne l'occasion de dire dans la plus grande clarté que rien n'est décidé, et que rien ne le sera avant la fin de l'année ou le début de l'année prochaine.

Je suis aujourd'hui fier et heureux de pouvoir poursuivre l'action engagée et, le temps d'un nouveau mandat, avec les 160 000 salariés du groupe EDF, de construire l'EDF du XXI^e siècle, conquérant, performant, responsable, moderne, agile, acteur majeur du devenir de notre planète. »

10h41 - Juliette Antoine-Simon, Directrice Générale IZIVIA, et Yannick Duport, Directeur Mobilité Électrique groupe EDF, présentent le Plan Mobilité électrique.

L'un des enjeux majeurs du XXI^e siècle est la lutte contre le réchauffement climatique et l'amélioration de la qualité de l'air. En réponse, le Groupe a lancé son 3^e Plan pour la transition énergétique, le Plan Mobilité électrique, qui fait suite au Plan Solaire et au Plan Stockage électrique.

L'ambition d'EDF est d'être l'énergéticien leader de la mobilité électrique dès 2022 sur ses 4 plus grands marchés européens : la France, le Royaume-Uni, la Belgique et l'Italie. Cette ambition repose sur 3 piliers : être le 1^{er} fournisseur en électricité pour véhicules électriques, être le 1^{er} exploitant de réseaux de bornes électriques avec sa filiale IZIVIA, et être le leader européen du *smart charging*.

Ce Plan est une démarche collective qui doit pouvoir compter sur un écosystème mobilisé autour de l'essor de la mobilité bas carbone. Le véhicule électrique...

NOMINATIONS

En qualité d'administrateurs pour un mandat d'une durée de 4 ans



Anne Rigail

Directrice Générale d'Air France



Gilles Denoyel

Président du Conseil d'administration de Dexia



Philippe Petitcolin

Directeur Général de Safran



Bruno Crémel

General Partner de Partech

REJOIGNEZ LE CLUB ACTIONNAIRES EDF

Sur son site dédié

www.clubactionnaires.edf.com

Plus de 150 événements organisés par an dans toute la France : visites de sites de production, événements sportifs et culturels en lien avec les partenariats d'EDF, conférences-débats.

Inscription gratuite :

1 action ou 1 part du Fonds Action EDF suffit, sur le site du **Club actionnaires**.

... préfigure le monde énergétique et la société de demain. Ce véhicule ne sera pas qu'un simple moyen de locomotion. En effet, la voiture électrique c'est aussi une batterie qui peut être mise à la disposition du système électrique pour contribuer à son équilibre et ainsi faciliter le développement des énergies renouvelables.

Avec le *smart charging*, c'est-à-dire la charge intelligente, et en particulier le V2G (le « vehicle to grid », soit littéralement l'alimentation par le véhicule électrique du réseau), nous avons un tiercé gagnant : économe pour le client, bas carbone pour la planète et optimal pour le système électrique.

« Le groupe EDF contribuera pleinement à la lutte contre le réchauffement climatique en accompagnant les territoires, les entreprises et les particuliers dans le développement d'une mobilité durable qui soit simple et accessible partout et pour tous. »

Pour en savoir plus 

10h51 - Tiphaine Bougeard, Directrice Générale Sowe, et Fabrice Gourdellier, Directeur Clients Particuliers EDF, présentent les nouvelles solutions pour mieux maîtriser sa facture.

La facture d'énergie est la première préoccupation des clients. Avec l'accélération de la concurrence depuis 2016, elle est même devenue un sujet de bataille entre les acteurs. Dans ce contexte, fort de son expertise et de sa proximité avec ses clients, EDF propose Mes Ecos et Moi, la gamme de solutions la plus avancée du marché pour maîtriser sa facture d'énergie.

D'abord, les 5 000 conseillers EDF, tous basés en France, sont formés pour aider les clients à adopter les bons éco-gestes. Ensuite, EDF a développé des solutions numériques pour offrir à ses clients la possibilité de comprendre leurs consommations d'énergies. Ceux qui consultent plus de 2 à 3 fois par mois leur outil de suivi de consommation réalisent jusqu'à 12 % d'économies sur leurs factures. Pour les clients qui veulent être acteurs de leur consommation, Sowe a développé une station connectée et une appli qui permettent de piloter son chauffage individuel et ainsi de réaliser des économies pouvant aller jusqu'à 25 % des consommations, sans changer d'équipements.

Pour les Français qui s'équipent, clients d'EDF ou non, EDF met à disposition une plateforme appelée Electriscor qui aide à choisir les appareils électroménagers les plus performants énergétiquement.

Enfin, EDF accompagne les Français dans leurs projets de rénovation énergétique, avec son réseau de Partenaires Solutions Habitat, avec des aides financières grâce à la Prime Énergie EDF et avec sa nouvelle marque de services de proximité IZI by EDF.

Pour en savoir plus 

11h01 - Xavier Girre, Directeur Exécutif Groupe en charge de la Direction Financière Groupe, présente les comptes consolidés 2018.

En 2018, nous avons atteint ou dépassé l'ensemble des objectifs opérationnels et financiers que nous avons indiqués. Nous avons ainsi réalisé le rebond annoncé.

L'Ebitda, à près de 15,3 milliards d'euros et en croissance organique de 11,3 %, se situe dans le haut de la fourchette prévue – qui avait elle-même été rehaussée en juillet dernier.

Cette croissance tient en premier lieu à une solide performance opérationnelle des parcs nucléaire et hydraulique en France, mais aussi à la croissance d'EDF Renouvelables, aux très bons résultats d'EDF Trading et enfin à l'excellente exécution de notre plan de performance.

Notre objectif de cash flow a, quant à lui, été dépassé : le réalisé de 1,1 milliard d'euros se compare à une cible initiale à l'équilibre et l'endettement financier net a été stabilisé à 33,4 milliards d'euros.

RÉSULTATS ANNUELS 2018

- Confirmation du rebond : **croissance à 2 chiffres** de l'EBITDA
- Cash flow¹ **largement positif**
- **Excellente exécution** du plan de performance

1 Hors linky, nouveaux développements et plan de cession.

OBJECTIFS 2019²

- EBITDA³ : **16,0 – 16,7 Mds€**
- Réduction des charges opérationnelles⁴ : **~ 1,1 Md€ vs. 2015**
- Cash flow⁵, hors HPC et hors Linky : **> 600 M€**

AMBITIONS 2019-2020²

- Investissements nets totaux⁶ hors acquisitions et « cessions du Groupe 2019-2020 » : **~ 15 Mds€ / an**
- Cessions Groupe 2019 - 2020 : **2 à 3 Mds€**
- Endettement financier net / EBITDA³ : **≤ 2,7x**
- Dividende : taux de distribution cible du résultat net courant⁷ : **45 – 50%** avec l'État engagé à opter pour un paiement en actions pour le solde 2018 et au titre des exercices 2019 et 2020

2 Y compris impact IFRS 16. À environnement légal et réglementaire inchangé en France.

3 Sur la base du périmètre et des taux de change au 01/01/2019 et d'hypothèses de production nucléaire France de 395 TWh. À conditions de prix de début février 2019 (environ 50 €/MWh) pour les volumes France 2020 non couverts.

4 Somme des charges de personnel et des autres consommations externes. À périmètre et taux de change comparables. À taux d'actualisation retraites constants. Hors variation des charges opérationnelles des activités de services.

5 L'impact d'IFRS 16 sur les flux de trésorerie correspond à l'augmentation de l'EBITDA, diminué des intérêts financiers sur les dettes financières nettes d'IFRS 16.

6 Intégrant le scénario du Groupe sur le coût à terminaison et le calendrier d'achèvement du projet Flamanville 3. Un point précis sur le calendrier et le coût de construction de l'EPR de Flamanville sera effectué après la publication de l'avis de l'Autorité de Sécurité Nucléaire (ASN).

7 Ajusté de la rémunération des emprunts hybrides comptabilisée en fonds propres.

11h21 - Rapports des Commissaires aux comptes.

11h26 - Pierre Todorov expose les points de gouvernance.

Le Conseil d'administration est composé de 18 membres : 11 nommés par l'Assemblée générale, dont 5 sur proposition de l'État, 1 Représentant de l'État et 6 membres élus par les salariés.

À l'issue de l'Assemblée générale, le taux de féminisation du Conseil renouvelé passe de 41,7 % à 50 % et le taux d'administrateurs indépendants reste inchangé à 41,7 %.

Au cours de l'année 2018, le Conseil d'administration s'est réuni 9 fois avec un taux de participation de 92 % et les 5 Comités ont tenu 23 réunions avec un taux de présence compris entre 79,2 % et 100 %.

11h31 - Présentation des 21 résolutions proposés par le Conseil d'administration et de la Résolution A du FCPE Actions EDF par Pierre Todorov.

11h56 - Échange avec la salle pendant 56 minutes : 22 questions sont posées au Président.

Les 54 questions écrites préalablement adressées au Conseil d'administration et leurs réponses sont consultables à l'adresse : edf.fr/ag.

12h41 - Ouverture du vote des résolutions.

12h56 - Clôture de la séance par le Président.

Si vous souhaitez revoir l'intégralité de l'Assemblée générale 2019, cliquez [ici](#).

STRUCTURE DU CAPITAL

au 31 décembre 2018

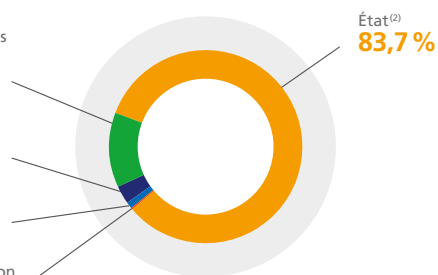
Nombre total d'actions :
3 010 267 676

Investisseurs
institutionnels
13,1 %

Actionnaires
individuels⁽¹⁾
1,9 %

Actionnaires
salariés
1,2 %

Auto détention
0,1 %



⁽¹⁾ Hors salariés.
⁽²⁾ Y compris Bpifrance

AGENDA 2019

■ Réunions actionnaires

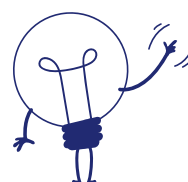
Mercredi 5 juin – Paris
Jeudi 13 juin – Biarritz
Mercredi 26 juin – Lyon
Mardi 24 septembre – Paris
Mardi 15 octobre – Lille
Jeudi 14 novembre – Bordeaux
Jeudi 5 décembre – Aix-en-Provence

■ Résultats du 1^{er} semestre 2019

Vendredi 26 juillet

■ Salon actionaria

Jeudi 21 novembre
Vendredi 22 novembre



**L'ÉQUIPE
RELATION
ACTIONNAIRES**
**vous remercie
de votre fidélité**
et compte sur votre présence
lors de nos prochains événements

Cette lettre est éditée par la
Direction Relation actionnaires d'EDF.
Réalisation artistique : SEITOSEI
Crédit photo :
© EDF Médiathèque - Gil Lefauconnier
Rédaction finalisée le 1^{er} juin 2019.



EDF
Relation actionnaires
22-30, avenue de Wagram
75382 Paris Cedex 08
SA au capital de 1 505 133 838 euros
552081317 RCS Paris
www.edf.fr

AVEC EDF, CHOISISSEZ LA E-CONVOCAION !



Planetshares



Plus de 16 000 actionnaires ont déjà opté pour la e-convocation à l'Assemblée générale, pensez à le faire dès maintenant pour la prochaine AG !