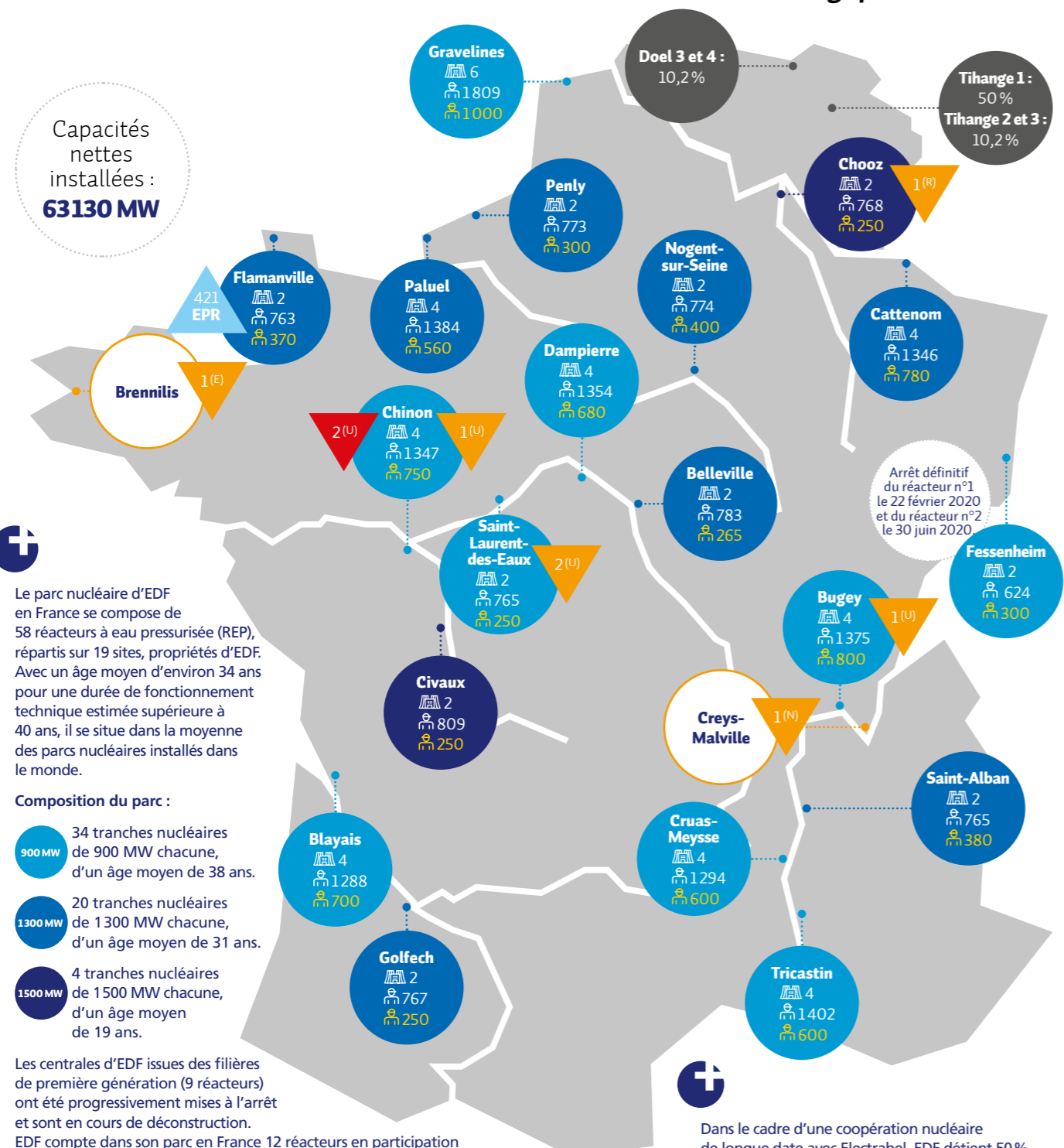


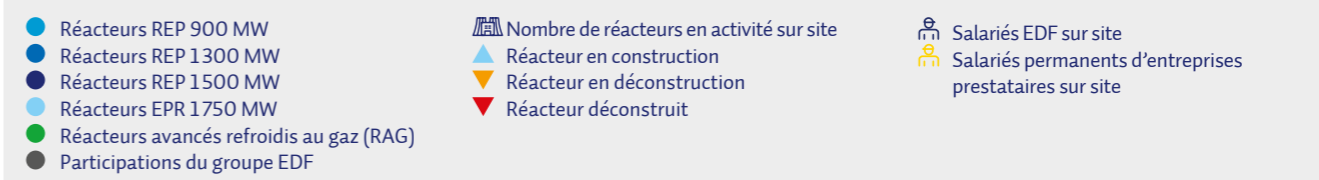
Implantations et participations nucléaires du groupe EDF au 31/12/2019

En France

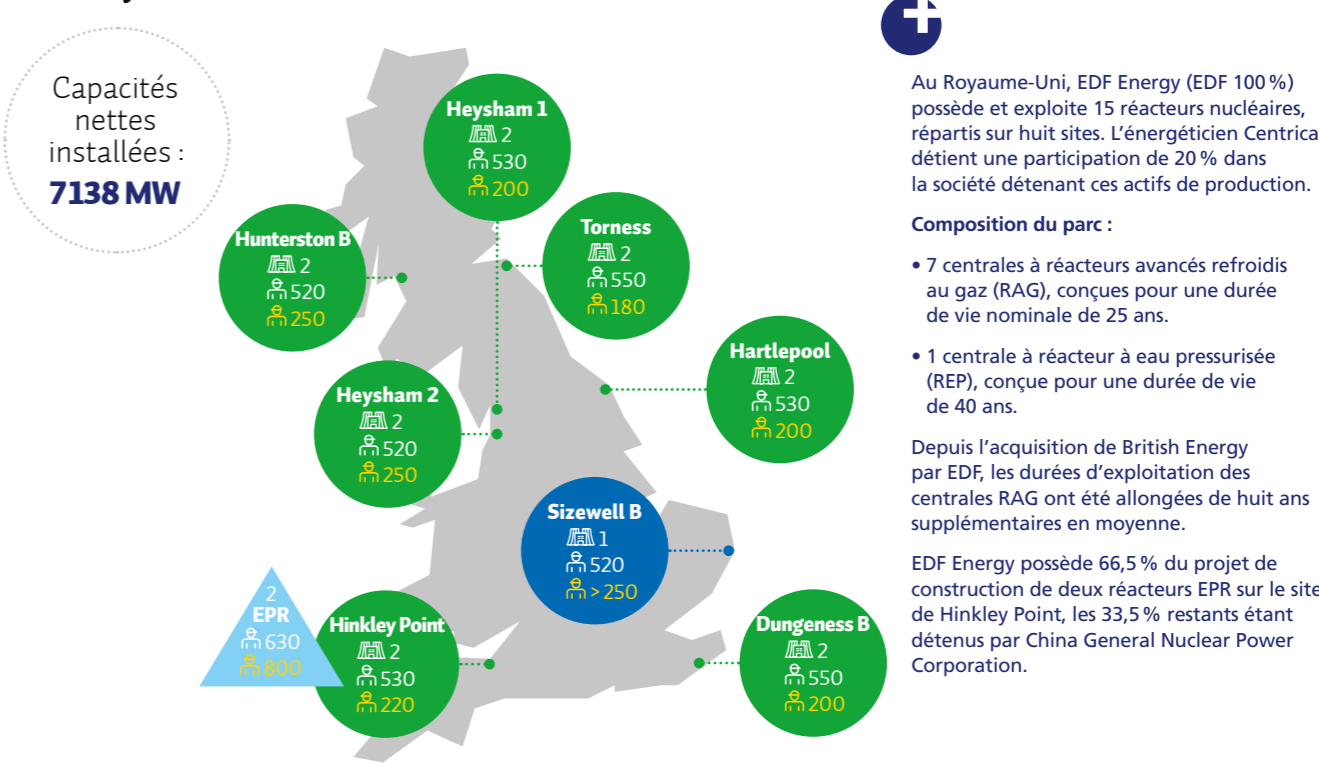


(U) Réacteur à l'uranium naturel graphite gaz (UNGG).
 (R) Réacteur à eau pressurisée (REP).
 (E) Réacteur à eau lourde (EL).
 (N) Réacteur à neutrons rapides (NRN).

Le groupe EDF est le premier exploitant nucléaire au monde, avec un parc de 58 réacteurs en France et 15 en Grande-Bretagne. Ce parc donne à la France une avance considérable vis-à-vis de ses voisins européens en termes de limitation des émissions de gaz à effet de serre, tout en assurant un coût inférieur de l'électricité. Pour rester leader de la production d'électricité très bas carbone, le Groupe accélère le développement des énergies renouvelables, tout en garantissant la sûreté, la performance et la compétitivité de son parc existant.



Au Royaume-Uni



En Chine



Aux États-Unis

