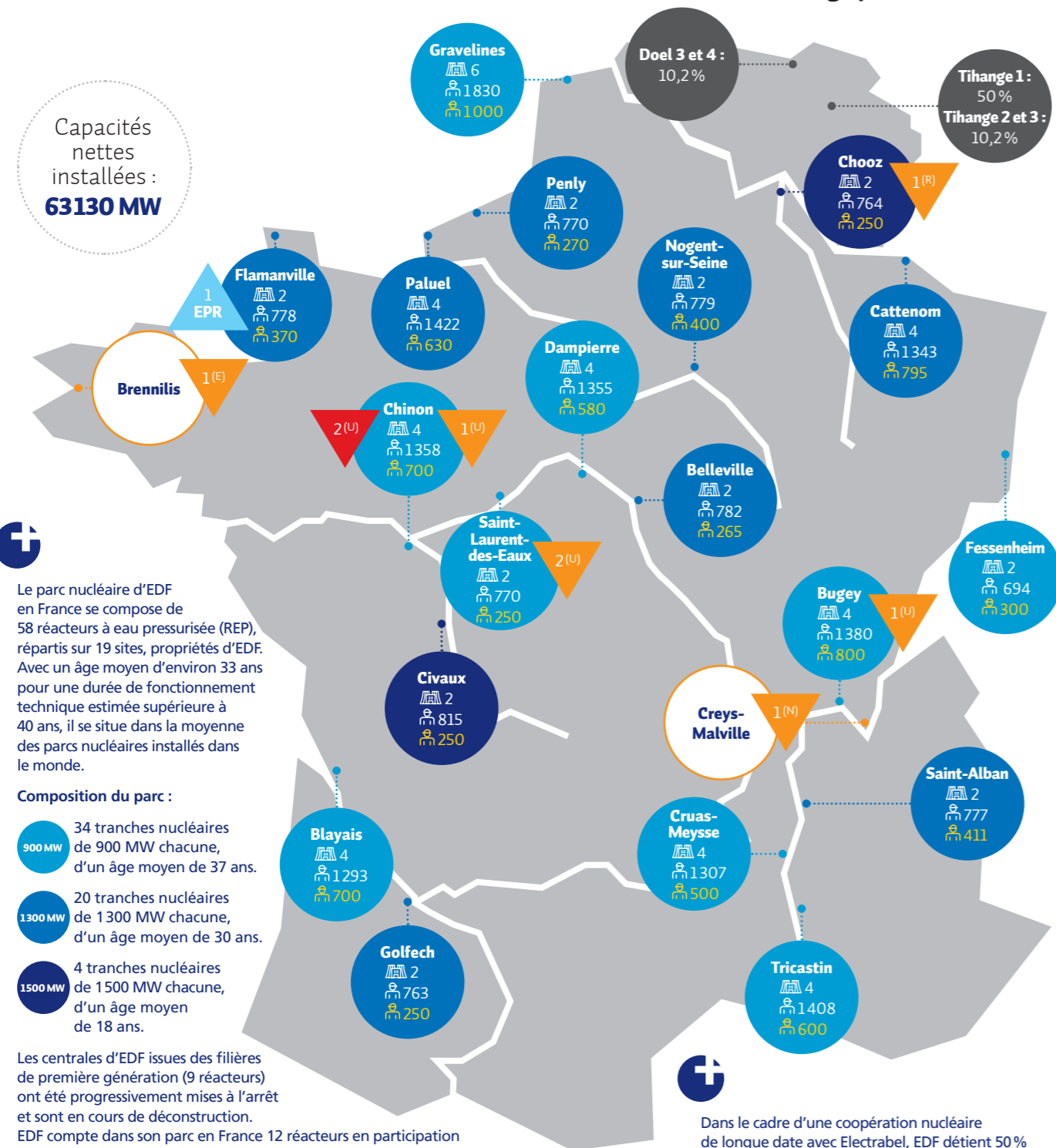


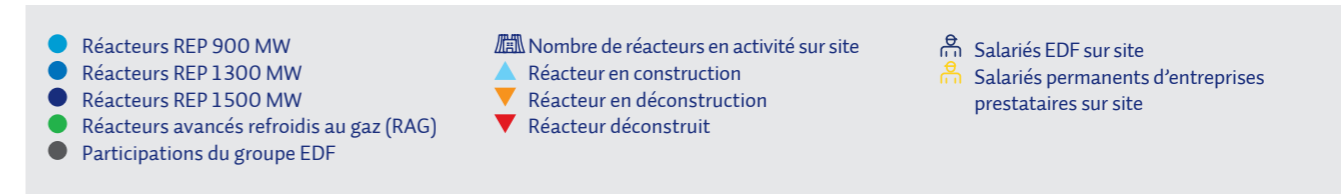
# Implantations et participations nucléaires du groupe EDF au 31/12/2018

## En France

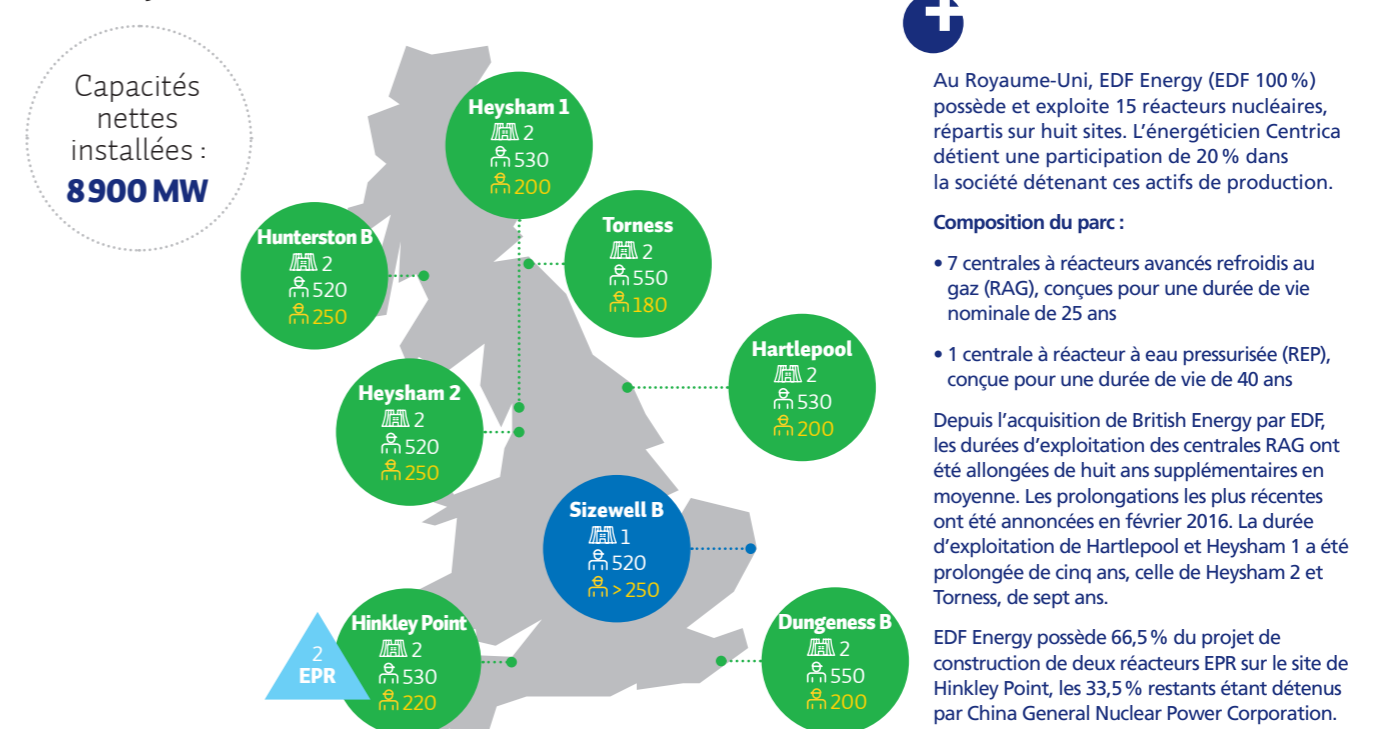


(U) Réacteur à l'uranium naturel graphite gaz (UNGG).  
 (R) Réacteur à eau pressurisée (REP).  
 (E) Réacteur à eau lourde (EL).  
 (N) Réacteur à neutrons rapides (NRN).

Le groupe EDF est le premier exploitant nucléaire au monde, avec un parc de 58 réacteurs en France et 15 en Grande-Bretagne. Ce parc donne à la France une avance considérable vis-à-vis de ses voisins européens en termes de limitation des émissions de gaz à effet de serre, tout en assurant un coût inférieur de l'électricité. Pour rester leader de la production d'électricité très bas carbone, le Groupe accélère le développement des énergies renouvelables, tout en garantissant la sûreté, la performance et la compétitivité de son parc existant. Il a engagé la construction et la mise en service de cinq réacteurs EPR en France, en Chine et au Royaume-Uni.



## Au Royaume-Uni

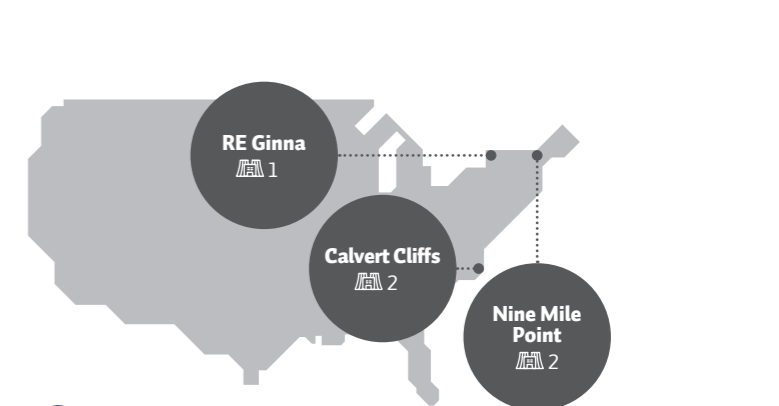


## En Chine



EDF est actionnaire à hauteur de 30% de TNPJVC (Taishan Nuclear Power Joint Venture Company Ltd), qui a pour objet de construire et d'exploiter deux réacteurs EPR de 1750 MW chacun, à Taishan, dans la province du Guangdong. Un réacteur a été mis en service en décembre 2018, ce qui en fait le premier EPR au monde à entrer en exploitation commerciale.

## Aux États-Unis



Le groupe EDF détient aux États-Unis une participation dans Constellation Energy Nuclear Group (CENG 49,99%), une joint-venture avec le groupe Exelon. Exelon est le premier exploitant nucléaire américain et exploite les cinq réacteurs de CENG, répartis sur trois sites pour une capacité totale de 4 272 MW. La durée des licences des unités 1 et 2 de Calvert Cliffs, des unités 1 et 2 de Nine Mile Point et de RE Ginna est de 60 ans.