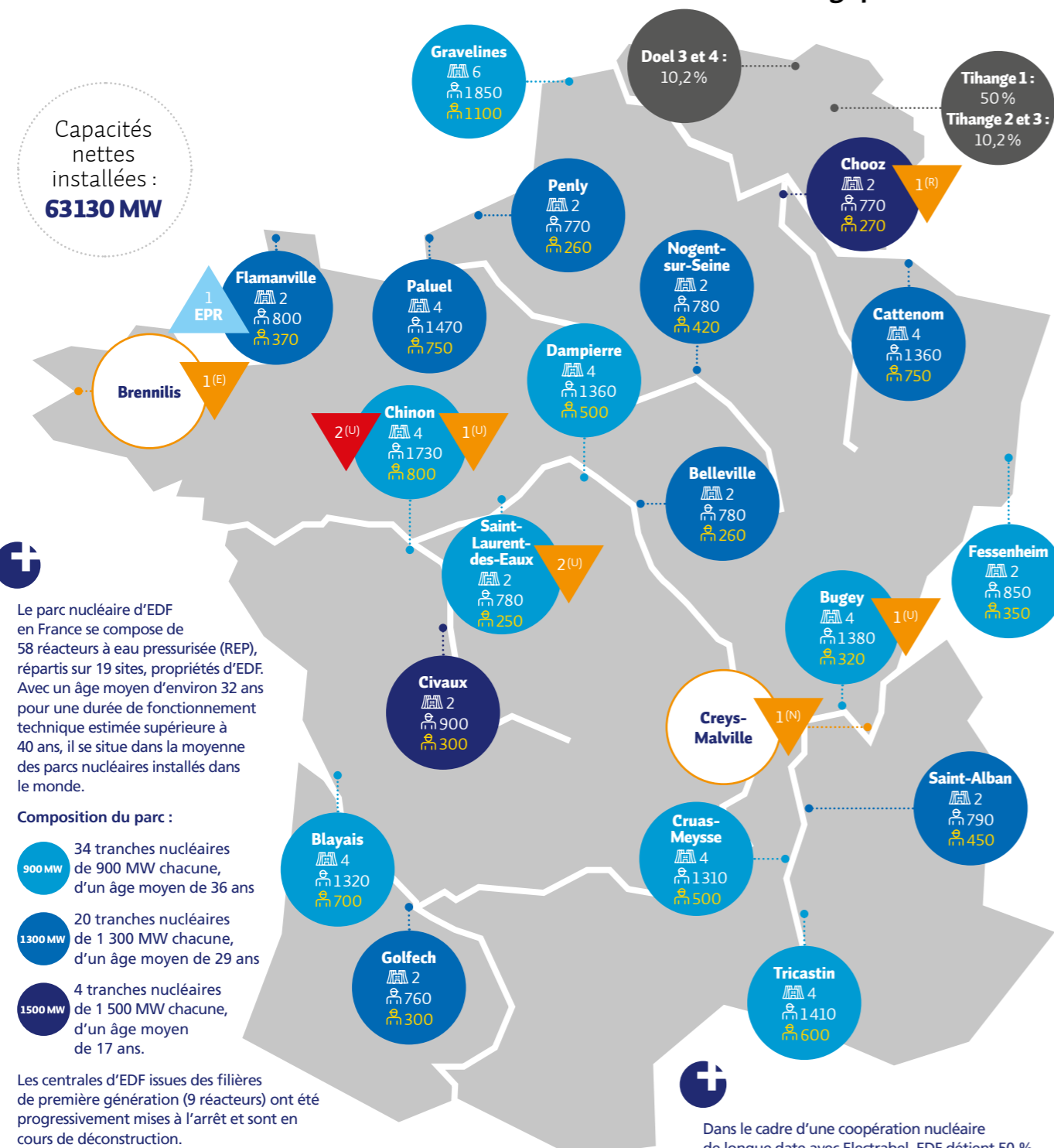


Implantations et participations nucléaires du groupe EDF en 2017

En France



Le parc nucléaire d'EDF en France se compose de 58 réacteurs à eau pressurisée (REP), répartis sur 19 sites, propriétés d'EDF. Avec un âge moyen d'environ 32 ans pour une durée de fonctionnement technique estimée supérieure à 40 ans, il se situe dans la moyenne des parcs nucléaires installés dans le monde.

Composition du parc :

- 34 tranches nucléaires de 900 MW chacune, d'un âge moyen de 36 ans
- 20 tranches nucléaires de 1 300 MW chacune, d'un âge moyen de 29 ans
- 4 tranches nucléaires de 1 500 MW chacune, d'un âge moyen de 17 ans.

Les centrales d'EDF issues des filières de première génération (9 réacteurs) ont été progressivement mises à l'arrêt et sont en cours de déconstruction. EDF compte dans son parc en France 10 réacteurs en participation (à hauteur de 1,5 GW) avec les énergéticiens suivants : EnBW (17,5 % de Fessenheim 1 et 2, 5 % de Cattenom 1 et 2) ; Groupe AXPO (17,5 % de Bugey 2 et 3) ; Groupe ENGIE (12,5 % de Tricastin 1 à 4).

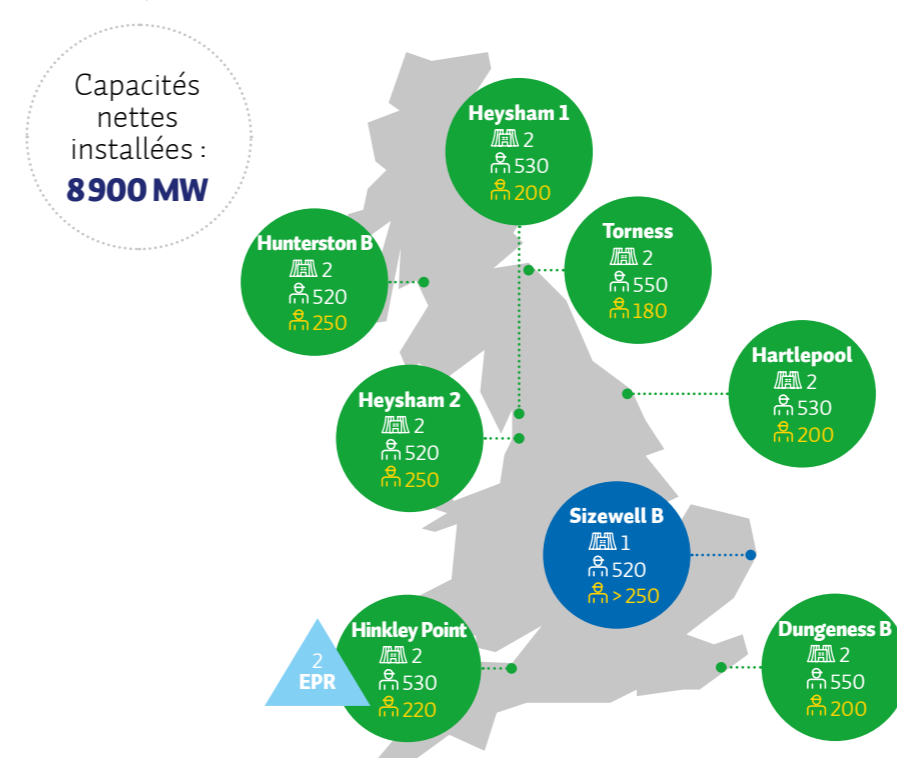
En Belgique

Dans le cadre d'une coopération nucléaire de longue date avec Electrabel, EDF détient 50 % en copropriété indivise de la centrale nucléaire de Tihange 1, au travers de sa filiale EDF Belgium (100 %). La capacité revenant à EDF représente 481 MW, soit 2 % des capacités de production belges. EDF Luminus (EDF 68,63%) est propriétaire de 10,2 %, soit 419 MW, des centrales nucléaires belges de Tihange 2 et 3, et de Doel 3 et 4.

Le groupe EDF exploite 73 réacteurs, dont 58 en France. Pour rester leader de la production d'électricité très bas carbone, il accélère le développement des énergies renouvelables tout en garantissant la sûreté, la performance et la compétitivité de son parc nucléaire existant. Ce parc donne déjà à la France une avance considérable vis-à-vis de ses voisins en termes de limitation des émissions de gaz à effet de serre, tout en assurant un coût de l'électricité inférieur. Le Groupe a engagé la construction de cinq réacteurs EPR en France (Flamanville 3), en Chine (Taishan) et au Royaume-Uni (Hinkley Point C).

- Réacteurs REP 900 MW
- Réacteurs REP 1 300 MW
- Réacteurs REP 1 500 MW
- Réacteurs avancés refroidis au gaz (RAG)
- Participations du groupe EDF
- 🏠 Nombre de réacteurs sur site
- 👤 Salariés EDF sur site
- 👤 Salariés permanents d'entreprises prestataires sur site
- ▲ Nombre de réacteurs en construction (EPR)
- ▼ Nombre de réacteurs en déconstruction
- ▼ Nombre de réacteurs déconstruits

Au Royaume-Uni



Au Royaume-Uni, EDF Energy (EDF 100%) possède et exploite 15 réacteurs nucléaires, répartis sur huit sites. L'énergéticien Centrica détient une participation de 20 % dans la société détenant ces actifs de production.

Composition du parc :

- 7 centrales à réacteurs avancés refroidis au gaz (RAG), conçues pour une durée de vie nominale de 25 ans
- 1 centrale à réacteur à eau pressurisée (REP), conçue pour une durée de vie de 40 ans

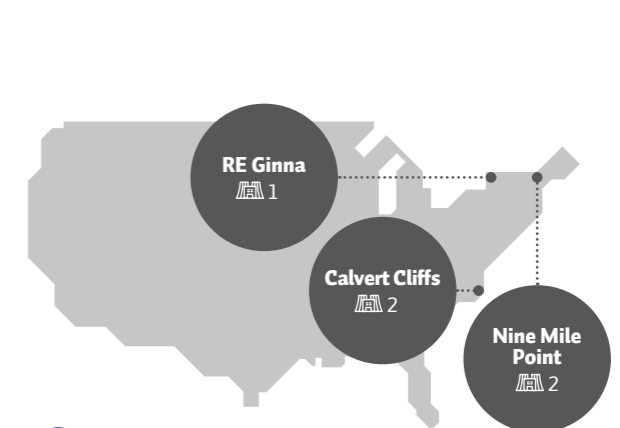
Depuis l'acquisition de British Energy par EDF, les durées d'exploitation des centrales RAG ont été allongées de huit ans supplémentaires en moyenne. Les prolongations les plus récentes ont été annoncées en février 2016. La durée d'exploitation de Hartlepool et Heysham 1 a été prolongée de cinq ans, celle de Heysham 2 et Torness, de sept ans.

En Chine



EDF est actionnaire à hauteur de 30 % de TNPJVC (Taishan Nuclear Power Joint Venture Company Ltd), qui a pour objet de construire et d'exploiter deux réacteurs EPR de 1750 MW chacun, à Taishan, dans la province du Guangdong. En avril 2018, le projet Taishan a reçu l'autorisation de chargement du combustible dans le réacteur n°1 du site. La mise en service de ce réacteur est prévue courant 2018, celle de Taishan 2 en 2019.

Aux États-Unis



Le groupe EDF détient aux États-Unis une participation dans Constellation Energy Nuclear Group (CENG 49,99%), une joint-venture avec le groupe Exelon, premier opérateur nucléaire américain. Exelon exploite cinq réacteurs REP, répartis sur trois sites pour une capacité totale de 4 240 MW. La durée des licences des unités 1 et 2 de Calvert Cliffs, de l'unité 1 de Nine Mile Point et de RE Ginna est de 60 ans.