

Découvre l'espace EDF Bazacle

Niveau collège

Nous te proposons ce quiz à remplir tout au long de ta visite de l'espace EDF Bazacle. Pour commencer, rendez-vous au niveau -1

En observant les différentes bornes autour de toi, réponds aux questions suivantes :

Prénom :

Date :

Cite une source de production d'électricité observée à l'état naturel :

D'où vient le mot électron ?

Quel est le moyen de production d'électricité le plus exploité en France ?

Cite trois types de centrales hydroélectriques :

En quelle année et par qui a été inventée la première ampoule à incandescence ?

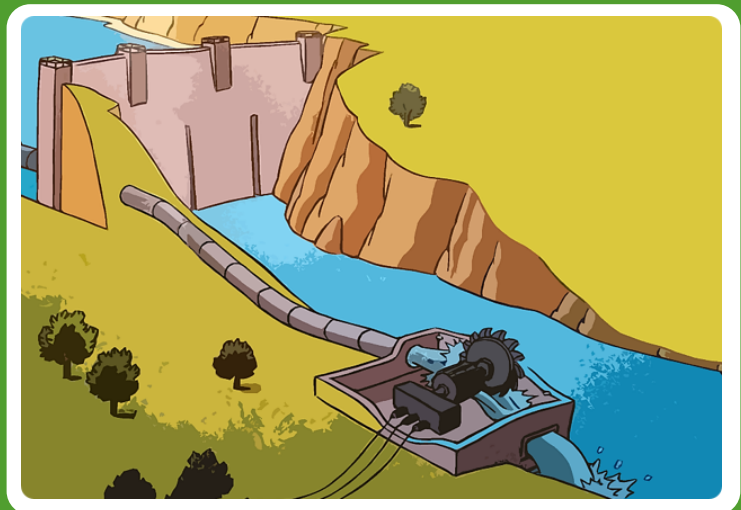
En examinant la maquette de la centrale hydroélectrique de haute chute, relie chaque élément avec l'illustration pour retracer le parcours de l'eau permettant de produire de l'électricité :

Canal de fuite

Rotation de la turbine

Conduite forcée

Barrage (lac de retenue)



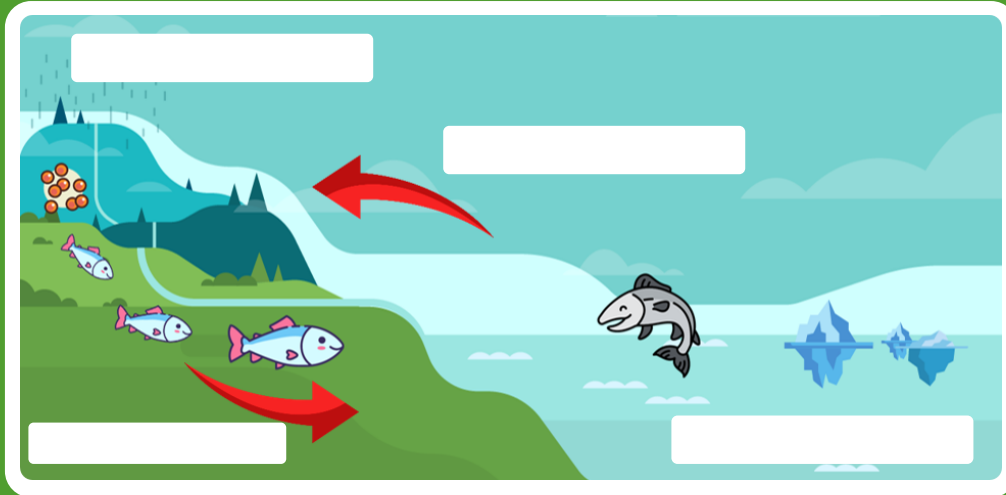
Qu'est-ce qu'un poisson migrateur ?

Quelles espèces de poissons réalisent une migration sur la Garonne ?

Comment s'appelle l'association qui réalise le suivi des poissons migrateurs ?




 Complète le schéma du cycle de vie du saumon :

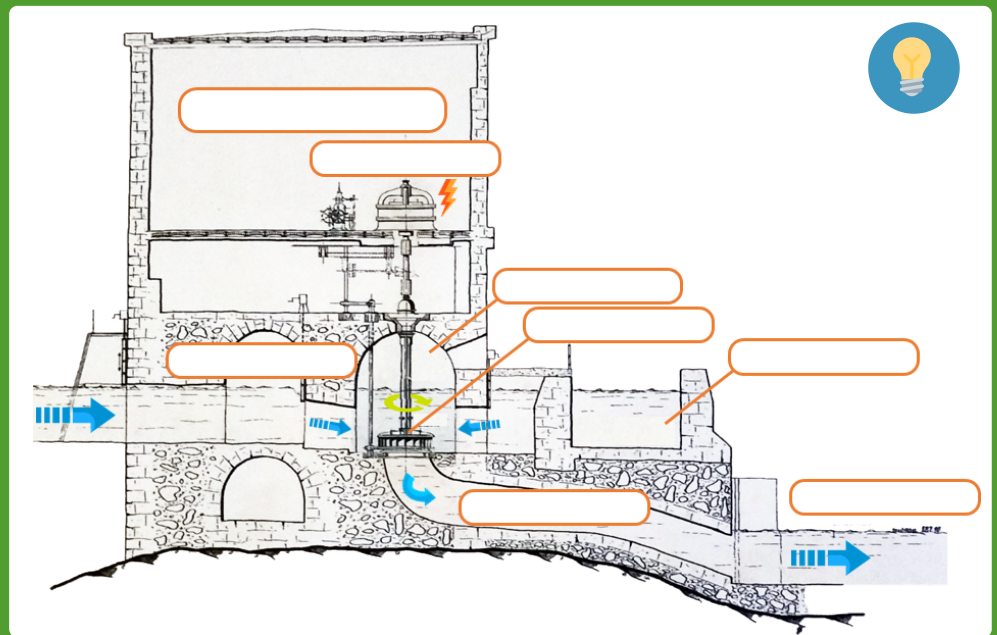


Dirige toi maintenant vers la terrasse, devant la statue du gros poisson.

 Quelles espèces d'oiseaux reconnais-tu sur la Garonne (tu peux t'aider des jumelles et des panneaux) ?

Pour poursuivre la visite, descends les escaliers jusqu'au niveau -2.

 Dans la Galerie, entre dans la première salle et complète le schéma de la centrale du Bazacle ci-contre.



Rendez-vous maintenant tout en haut au niveau de la passerelle de l'entrée.

 Depuis la passerelle, cherche le blason STE sur le mur du bâtiment. Que peut-il bien signifier ?

 À quoi sert la Smart Flower que tu peux apercevoir sur la passerelle et quelle est sa particularité ?

 À quoi servaient les meules utilisées au Bazacle avant l'arrivée de l'hydroélectricité ?

Merci et à bientôt !