

PROFIL

Le groupe EDF est un des tout premiers **électriciens mondiaux**, intégrant **tous les métiers** de la **production** jusqu'au **négoce** et aux **réseaux**. Son modèle d'affaires **équilibre** activités régulées et concurrentielles. Par la qualité de ses **équipes**, ses capacités de **R&D**, son savoir-faire d'**ingénierie** et d'**exploitation** d'unités de production et de réseaux, par ses offres d'**efficacité énergétique**, il apporte des solutions compétitives pour concilier durablement **développement économique** et **protection du climat**. Acteur principal des marchés **français** et **britannique** de l'électricité, implanté en **Italie** et dans de nombreux pays européens, opérateur industriel en **Asie** et aux **États-Unis**, il est reconnu comme une **référence** mondiale du **service public** de l'énergie.

37 millions

de **clients** dans le monde

630,4 TWh

produits dans le monde

108,9 g de CO₂

par kWh produit (émissions de CO₂ dues à la production d'électricité et de chaleur du groupe EDF)

158 842

collaborateurs dans le monde

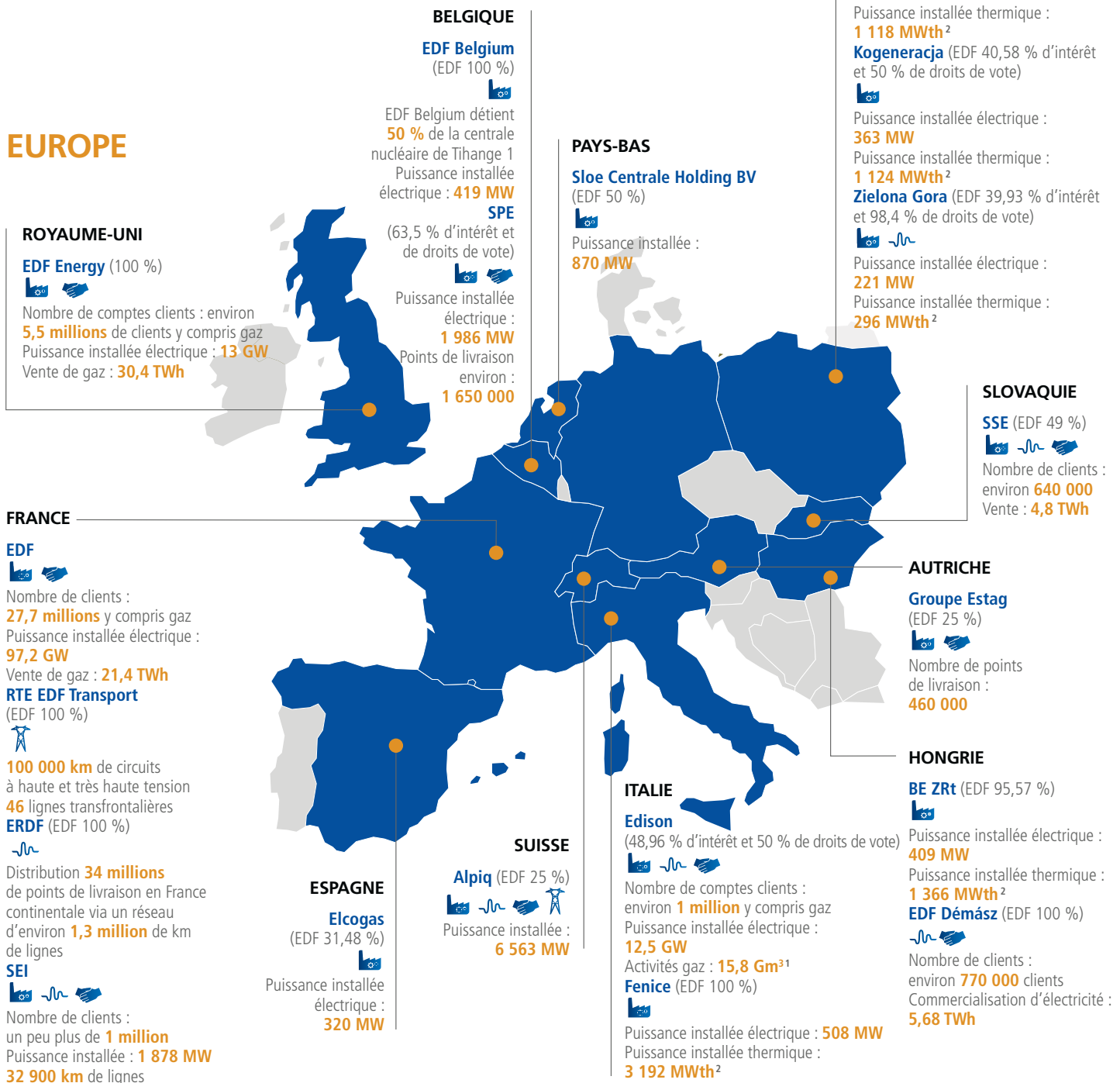
65,2 Md€

de **chiffre d'affaires**

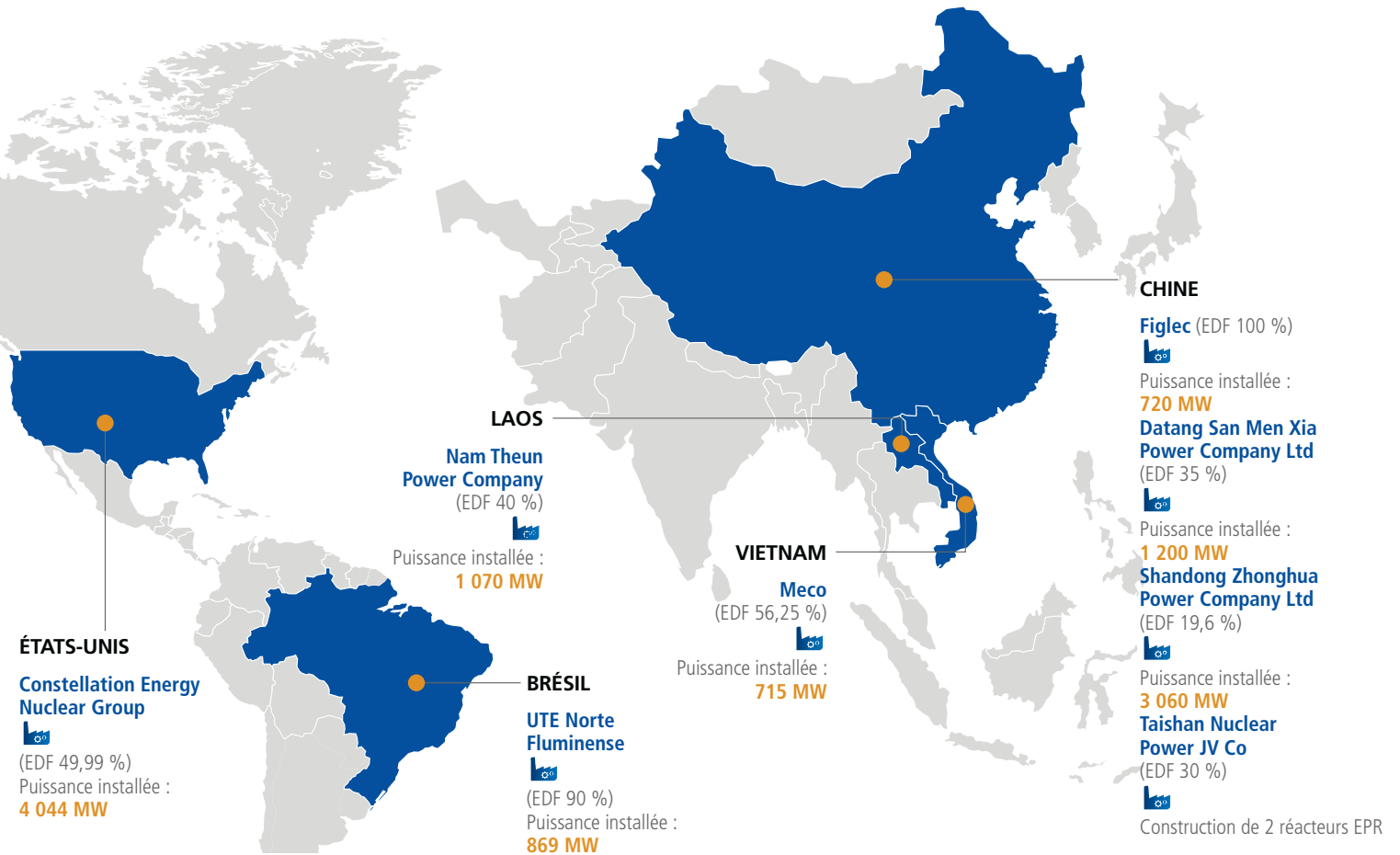
Une dimension mondiale

Le Groupe est présent dans plus de trente pays. Il s'organise à l'échelle mondiale sur la base de ses principaux métiers – production, réseaux, commerce.

EUROPE



AUTRES CONTINENTS



ACTIVITÉS COMPLÉMENTAIRES

EDF Énergies Nouvelles (EDF 50 %)

3 422,6 MW
Puissance installée :
Capacité totale des parcs dans lesquels EDF Énergies Nouvelles est actionnaire

Tiru (EDF 51 %)

3,7 TWh
Vente de d'électricité et de vapeur dont 50 % d'énergie verte (hors chauffage) à partir de **3,9 millions** de tonnes de déchets traités

Électricité de Strasbourg (EDF 88,82 %)

488 000 clients
Nombre de clients :
Vente de **6,4 TWh** d'électricité et **0,2 TWh** de gaz

Dalkia (EDF 34 % du capital et des droits de vote de la société holding de Dalkia)

Gestion optimisée des énergies

EDF Trading (EDF 100 %)

Négoce d'environ **3 306 TWh** d'électricité, **120 milliards** de tonnes de gaz naturel, **411 millions** de tonnes de charbon, **813 millions** de barils de pétrole (produits dérivés pour l'essentiel), **233 millions** de tonnes de certificats d'émission de CO₂ environ

1. Volumes de gaz globaux bruts manipulés par les sociétés du Groupe, y compris autoconsommation des centrales.
2. MWth pour la cogénération par opposition au MW électrique.

