

# énergie *news*

AU SERVICE DE VOTRE COMPÉTITIVITÉ

## Prêts à jouer la carte expert ?

Une bonne décision énergétique repose toujours sur une bonne expertise.

Dans ce numéro, vous découvrirez le rôle décisif de cette expertise. S'assurer de la valeur ajoutée de son fournisseur d'énergie sur ce sujet, c'est se donner les moyens de faire les bons choix. Chez EDF Entreprises, l'expertise se traduit en actions, dans deux domaines majeurs : la gestion du risque lié au prix et l'efficacité énergétique.

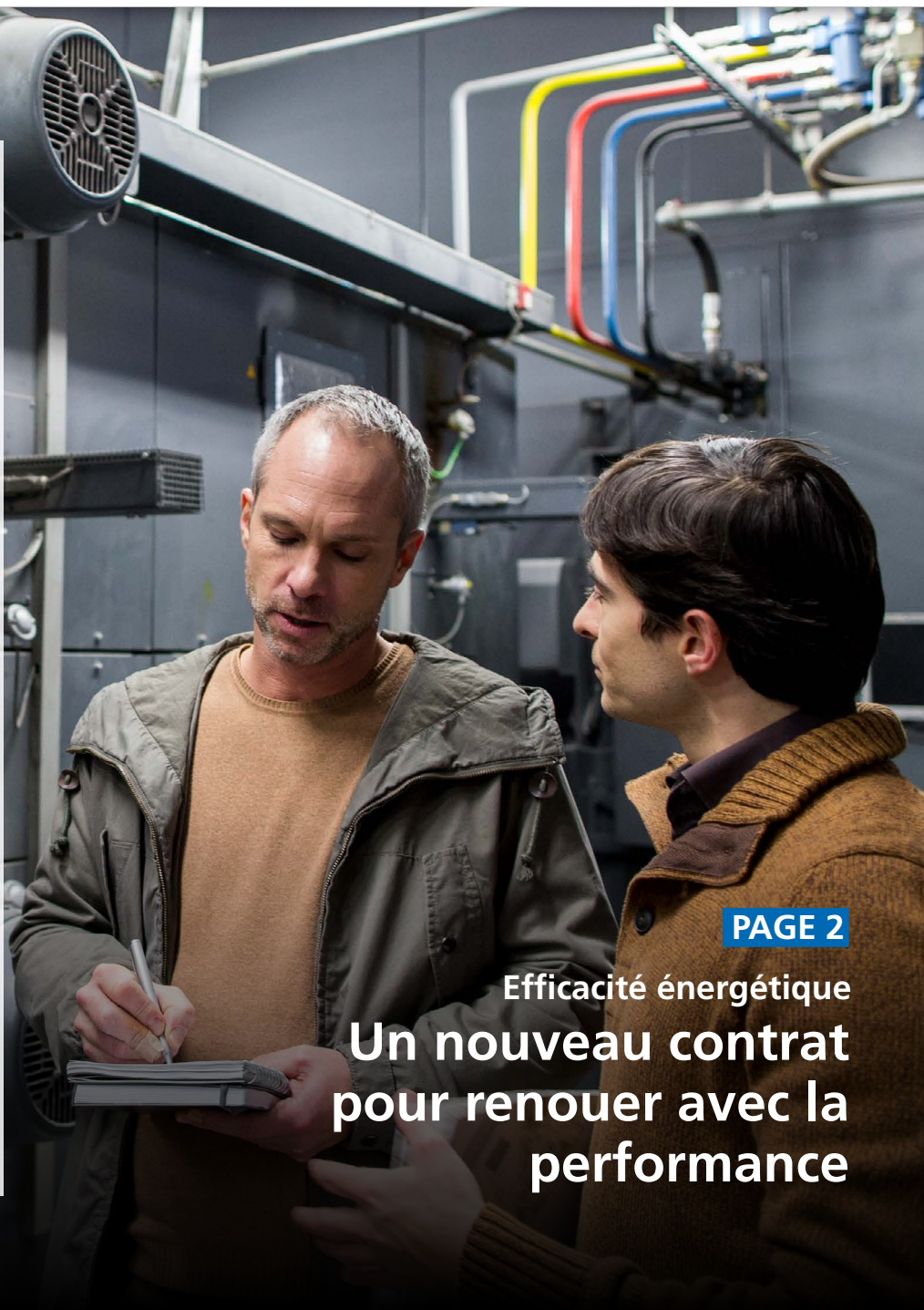
Par exemple, à travers sa capacité à proposer des prix de marché compétitifs comme l'explique l'enseigne Cultura qui a choisi une offre à prix fixe ; ou à travers l'obtention de la récente qualification AFNOR d'EDF pour la réalisation des audits énergétiques réglementaires et son implication auprès des clients qui souhaitent s'engager dans un système de management de l'énergie – ISO 50001. Plusieurs entreprises témoignent ici de l'importance de cette expertise comme force d'accompagnement et de compétitivité dans la durée.

C'est en cultivant cette connaissance fine des process, de l'évolution de la réglementation et des besoins des grandes entreprises qu'EDF peut créer plus de valeur ajoutée chez ses clients.

Bonne lecture !



**Marc Benayoun,**  
Directeur du Marché  
Entreprises et Professionnels

**PAGE 2**

Efficacité énergétique  
**Un nouveau contrat  
pour renouer avec la  
performance**

**PAGE 3**

Audit énergétique réglementaire  
**EDF Entreprises  
est qualifiée par l'AFNOR**

**PAGE 3**

Vidéo  
**Comprendre la fin  
des tarifs réglementés  
en 2 mn chrono**

**PAGE 4**

Contrat électricité prix fixe  
**Cultura fait le choix  
de la qualité et du prix**

## Effacité énergétique Un nouveau contrat pour renouer avec la performance

Quand on dépense 3 millions d'euros de gaz et d'électricité chaque année pour assurer sa production, comme le site d'Huhtamaki installé à l'Île-d'Elle en Vendée, il y a urgence à économiser. **Martine Brisset**, sa directrice, en est convaincue. L'usine, qui produit des emballages à base de papier recyclé, a mis en place un plan d'amélioration continue. Objectif : diminuer ses coûts énergétiques et ses émissions de CO<sub>2</sub>. Récit d'une transformation réussie.



Le site d'Huhtamaki

**Pour nombre d'entreprises, l'efficacité énergétique est devenue un levier de performance majeur. Le site d'Huhtamaki en sait quelque chose : son activité consiste à recycler le papier pour le transformer en emballage alimentaire. Au sein d'un Groupe très impliqué dans le développement durable et l'économie de ressources, Martine Brisset est particulièrement sensible aux économies d'énergie et décide, en 2014, de se lancer dans une démarche proactive.**

### Un choix 100 % performance

« Nous voulions bénéficier d'une certification ISO 50001, disposer d'indicateurs de performance pour bien suivre la consommation par machine et mettre en place un plan d'actions pour améliorer nos consommations d'énergie » explique-t-elle. EDF Entreprises a fait la différence avec la bonne analyse de notre société,

de nos attentes et de notre souhait d'accompagnement au-delà de la simple fourniture d'énergie.

### L'expertise fait la différence

Face à une préoccupation énergétique interne souvent happée par des questions quotidiennes, l'expertise externe s'avère un moyen irremplaçable pour aller plus loin dans les économies d'énergie en apportant un recul et une approche d'ensemble. Chez Huhtamaki, Guillaume Peridy le responsable technique le confirme : « Nous avons des pistes de travail mais pas du tout d'approche globale concernant l'énergie sur le site et sur des pistes d'amélioration pour les années à venir. Nous savions que l'énergie était importante mais nous y travaillions par à-coups. » Compte tenu du montant des charges, s'appuyer sur une méthode pour réduire sa consommation se révèle indispensable. La décision est donc prise de travailler avec EDF Entreprises. « Son expertise allait pouvoir nous aider à mettre en place notre certification ISO 50001 », précise Martine Brisset. Très vite, la démarche porte ses fruits et change la donne : l'équipe comprend que, au-delà du prix du gaz et de l'électricité, elle peut réaliser des économies bien plus substantielles en travaillant sur les économies d'énergie. Lionel Louis, expert EDF, explique comment il est

intervenu : « Mon rôle était de faire de l'accompagnement pendant six mois auprès des équipes jusqu'à la certification et de les aider à orchestrer la mise en place de cette certification ISO 50001 surtout sur le plan humain. Car c'est toute une organisation d'entreprise qui a été modifiée. »

### Des résultats tangibles

C'est ainsi que, grâce à l'expertise d'EDF Entreprises, l'usine de L'Île-d'Elle a obtenu sa certification au bout de six mois.

« Maintenant, analyse Guillaume Peridy, nous disposons vraiment d'un système de suivi permanent, d'amélioration continue, on sait où l'on va, on pilote notre système alors qu'avant on le subissait un petit peu. Et les bénéfices se déploient sur plusieurs fronts. Nous avons réduit notre consommation d'énergie d'environ 5 % sur l'année 2014 ce qui représente chez nous environ 150 000 euros. Le retour sur investissement est donc sensible. »

« C'est une belle réussite, poursuit Martine Brisset. Il faudrait que toutes les entreprises travaillent sur ces sujets-là, car on a des économies à faire. »

Pas de doute pour Christophe Videau, « les entreprises qui continueront à vivre et à se développer sont celles qui travaillent sur ces postes-là ! ».

[Lire l'article](#)

## LE REGARD DE L'EXPERT

### Système de management de l'énergie

#### La certification ISO 50001 : un objectif partagé

Après l'obtention d'une première certification sur le management de l'environnement (ISO 14001), la SAS Val d'Isère Téléphériques a souhaité aller encore plus loin en travaillant sur la gestion énergétique. Avec le concours d'EDF et son accompagnement tout au long du projet, Val d'Isère Téléphériques a obtenu la certification ISO 50001, garantissant l'amélioration continue de la performance énergétique.



Alexandre Bouet, responsable « énergie de Val d'Isère Téléphériques »

« Notre priorité est de tout mettre en œuvre pour maîtriser nos consommations d'énergie. La certification ISO 50001 va nous permettre de consommer mieux et de réduire les coûts de fonctionnement liés à l'énergie. Pour nous accompagner dans cette démarche, nous avons choisi EDF pour la qualité de son dossier et son expertise. L'objectif est de réduire notre consommation d'énergie de 15 %, soit économiser 2,5 millions de kWh sur trois ans », explique Alexandre Bouet, responsable « énergie de Val d'Isère Téléphériques ».

[Lire l'intégralité de l'interview](#)

## SOLUTIONS

## Audit énergétique réglementaire EDF Entreprises est qualifiée par l'AFNOR

Dans le cadre de la loi DDADUE\*, votre entreprise doit fournir à la préfecture un rapport d'audit énergétique avant le 5 décembre 2015. EDF Entreprises est qualifiée pour accompagner ses clients dans la réalisation de leur audit énergétique selon les exigences de la norme NF EN 16247 et celles de la réglementation.



**EDF est qualifiée par l'AFNOR pour réaliser l'audit énergétique obligatoire des entreprises. Au-delà de la réglementation, l'objectif d'EDF Entreprises est d'aider ses clients à améliorer leur efficacité énergétique, au service de leur performance et de leur compétitivité.**

Avec la loi DDADUE\*, les entreprises de plus de 250 salariés ou dont le chiffre d'affaires est supérieur à 50 millions d'euros ou le bilan est supérieur à 43 millions d'euros, doivent fournir à la préfecture leur rapport d'audit énergétique avant le 5 décembre 2015. Il doit être réalisé par un prestataire qualifié et renouvelé tous les quatre ans.

Dans ce contexte, EDF Entreprises propose le service « Accompagnement audit énergétique », qui comprend l'analyse des consommations énergétiques et la proposition d'un plan d'actions par des experts certifiés à la norme NF EN 16247. Ces experts, spécialisés dans les secteurs industriel et tertiaire, réalisent un rapport d'audit répondant aux exigences légales

et présentant les actions d'amélioration du périmètre défini. Cette offre inclut également un outil Excel dynamique, permettant de mettre à jour la situation énergétique de l'entreprise et de piloter le plan d'actions ainsi que la majeure partie de la « Revue énergétique » dans le respect de la norme ISO 50001.

Cette solution constitue la première brique de la mise en place d'un système de management de l'énergie pour les entreprises qui souhaitent s'engager dans une démarche plus globale d'amélioration continue telle que définie par la norme ISO 50001.

### À savoir

Si vous mettez en place un système de management de l'énergie certifié selon la norme ISO 50001, vous êtes exempté de l'obligation de réalisation d'un audit énergétique tous les quatre ans.

[Lire l'article](#)

\* Loi du 16 juillet 2013, portant sur Diverses Dispositions d'Adaptation au Droit de l'Union Européenne dans le domaine du développement durable.

## EN ACTIONS

### 2 MINUTES CHRONO POUR COMPRENDRE LA FIN DES TARIFS RÉGLEMENTÉS DE VENTE

À partir du 31 décembre 2015, les tarifs réglementés de vente pour les sites dont la puissance de raccordement est supérieure à 36 kVA vont disparaître. EDF Entreprises vous accompagne en vidéo pour mieux en comprendre les enjeux et préparer votre passage en offre à prix de marché.

[Voir la vidéo](#)



### COMPTEURS COMMUNICANTS Cap sur le déploiement de LINKY™

Après les expérimentations réalisées entre 2009 et 2011 dans les régions de Lyon et Tours, le déploiement à grande échelle des compteurs communicants est lancé.

Ce sont ainsi 35 millions de compteurs Linky™ qui seront installés d'ici à fin 2021 chez les particuliers, entreprises et collectivités disposant d'une puissance souscrite inférieure ou égale à 36 kVA. L'installation sur vos différents sites pourra s'échelonner sur plusieurs années, en fonction de leur implantation géographique.

[En savoir plus](#)

### RÉGLEMENTATION Pas d'évolution du prix ARENH au 1<sup>er</sup> juillet 2015

Depuis le 1<sup>er</sup> juillet 2011, le dispositif ARENH (Accès Régulé à l'Électricité Nucléaire Historique) permet aux fournisseurs alternatifs d'acheter de l'électricité produite par les centrales nucléaires historiques d'EDF à un prix régulé. Le prix de l'ARENH est arrêté par les ministres chargés de l'Énergie et de l'Économie, sur proposition de la Commission de régulation de l'énergie.

Le prix de l'ARENH s'élève depuis le 1<sup>er</sup> juillet 2012 à 42 €/MWh. Comme annoncé par le ministère de l'Écologie, du Développement durable et de l'Énergie le 7 mai 2015, ce prix n'a pas évolué au 1<sup>er</sup> juillet 2015 et reste fixé à 42 euros/MWh.

EN LIGNE 

**Analysez vos consommations en quelques clics sur [edfentreprises.fr](http://edfentreprises.fr)**

Vous souhaitez contrôler vos dépenses, préparer vos tableaux de bord, suivre vos factures et optimiser votre budget énergie ?

Découvrez l'outil **Suivi internet des consommations\*** disponible sur votre espace Client sécurisé.

Il vous permet de visualiser, globalement et par site, vos données de facturation et de disposer d'outils d'analyses et de comparaisons en ligne et exportables.

[En savoir plus](#)

\*service payant

CHIFFRE CLÉ 

**M-2**

Les tarifs réglementés de vente d'électricité pour les sites > 36 kVA vont disparaître dans deux mois soit le 31/12/2015.

**Le 31 décembre, ça arrive vite!** EDF Entreprises vous conseille de souscrire, dès maintenant, une offre de marché d'électricité pour vos sites > 36 kVA\*.

[Découvrir nos offres](#)

\* En pratique, ce sont essentiellement les sites aux Tarifs Jaune et Vert de puissance souscrite strictement > 36 kVA qui sont concernés.

AGENDA 

**Prix La Tribune Jeune Entrepreneur 2016**

Pour la 4<sup>ème</sup> année consécutive, EDF Entreprises contribue à l'essor de start-up innovantes et soutient le Prix La Tribune Jeune Entrepreneur.

[En savoir plus et candidater](#)

**Palmarès EDF Pulse 2015 :**

**trois lauréats, trois projets d'avenir**  
C'est en présence d'Axelle Lemaire, secrétaire d'État chargée du Numérique, que Jean-Bernard Lévy, PDG d'EDF, a récompensé, le 4 juin dernier, les trois lauréats des prix EDF Pulse 2015.

[Découvrir les lauréats](#)

HISTOIRES D'ENTREPRENEURS 

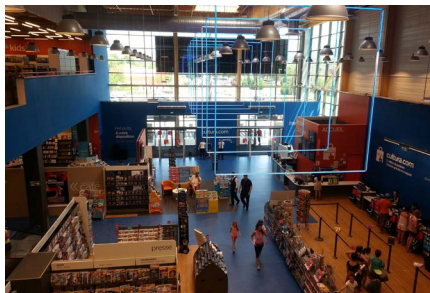
Contrat électricité prix fixe

**Cultura fait le choix de la qualité et du prix**

Spécialiste des loisirs culturels en France, Cultura a signé avec EDF Entreprises un contrat de fourniture d'électricité 100 % prix fixe en offre de marché. Une réussite pour l'enseigne Cultura qui a choisi EDF Entreprises pour la qualité et le prix de son offre. Rencontre avec **Fabrice Routa**, responsable achat d'énergie chez Cultura.

« Cultura devait prendre une décision importante dans le cadre de la fin des tarifs réglementés de vente d'électricité : choisir une offre de marché. EDF Entreprises a bien compris nos besoins et nous a proposé

une offre la plus juste possible pour nos 65 magasins de France. Par ailleurs, nous avons pu profiter des opportunités de marché de janvier 2015. Ce qui nous a aussi séduits, ce sont les qualités d'écoute et de conseils du commercial chargé de notre dossier. Dès le début de nos échanges, une relation de confiance s'est installée ce qui est capital pour prendre des décisions importantes comme souscrire une offre de marché. C'est un acte d'achat nouveau pour nous ».



[Lire l'interview](#)

[Découvrir le Contrat électricité prix fixe](#)

[Découvrir toutes les histoires d'entrepreneurs](#)

EN RÉGIONS 

Télesuivi courbe de charge

**Consommation énergétique en vue**

Avec 437 salles de cinéma réparties dans toute la France et des besoins énergétiques importants, il était stratégique pour le Groupe CGR de minimiser ses consommations électriques tout en responsabilisant les directeurs de salles à ce sujet. C'est chose faite avec l'outil Télesuivi courbe de charge, qui porte ses fruits depuis maintenant trois ans. **Michaël Cron**, responsable exploitation et énergie du Groupe explique les bénéfices tirés de ce procédé.

« Aujourd'hui le TCC nous donne une lecture instantanée et automatique par tranche de vingt-quatre heures, consultable par points de dix minutes. Nous disposons ainsi d'une vision en temps réel de nos consommations, nous pouvons vérifier par exemple que le chauffage n'est pas resté réglé à une température excessive la nuit, que l'éclairage du matin est limité aux stricts besoins du ménage, que l'allumage est sectorisé suivant les halls, les salles et les zones d'activité. »

[Lire l'article](#)



Pour plus d'informations, connectez-vous sur [edfentreprises.fr](http://edfentreprises.fr)

Énergie-News: bimestriel édité par EDF Entreprises - Directeur de la publication: Marc Benayoun - Rédacteur en chef: Christelle Collenot-Doré - Membres du comité éditorial: Agnès Brzozka, Fanny Burtin, Marie-Jeanne Couly, Nathalie Damour, Christine Diehl, Isabelle Faurere-Louart, Dominique Glachant, Isabelle Hita, Sylvain Jaskierowicz, Virginie Krikorian, Élodie Lemoine, Annick Renoult - Ont participé à ce numéro : Laurence Caminade, Emmanuelle Deroo-Cagneaux, Olivier Di-Cocco, Frédéric Grand, Pascale Jolivet, Delphine Larue, Agnès Monsaingeon, Eugenio Sapora, Adrien Schmitt - Crédits photo: ARTEA, EDF - Eric Matheron Balay - Conception: humancom



EDF SA  
22-30, avenue de Wagram  
75832 Paris Cedex 08 - France  
Capital de 930004234 euros - 552081317 R.C.S. Paris

[www.edf.com](http://www.edf.com)

EDF Direction Commerce

Tour EDF  
20, place de La Défense  
92050 Paris La Défense Cedex

Origine 2014 de l'électricité vendue par EDF :  
82,2 % nucléaire, 13,6% renouvelables (dont 7,9 % hydraulique),  
1,6 % charbon, 1,3 % gaz, 1 % fioul, 0,3 % autres.  
Indicateurs d'impact environnemental sur [www.edf.com](http://www.edf.com)

L'énergie est notre avenir, économisons-la !