



Client : Client DEMO
 Site : Mulhouse
 Numéro de PDC/RAE : 111-55123

Mois : Avril 2011
 Votre contrat de fourniture : Tarif Vert A8 Base CU
 Votre contrat d'acheminement :

Les usages de votre site

Types d'usages	Elec.		Gaz			
Boulangerie-Pâtisserie	X	-			Puissance compresseur frigorifique (kW)	123
Chauffage aire de vente	X	-			Nombres d'heures d'ouverture par semaine (h)	36
Chauffage réserve	X	-			Surface de vente (m2)	2300
Climatisation aire de vente	X	-				

Suivi de vos ratios de consommation de Avril 2011

	mai10-avr.11	Ratio de référence	Ecart ratio calculé / ratio de référence
Consommation énergie / surface de vente (kWh/m2) (1)	-	812	-39,0%
Temps de fonctionnement des usages permanents (h) (2)	avril 2011 16	Référence -23,1%	Ecart / référence

Eléments non contractuels

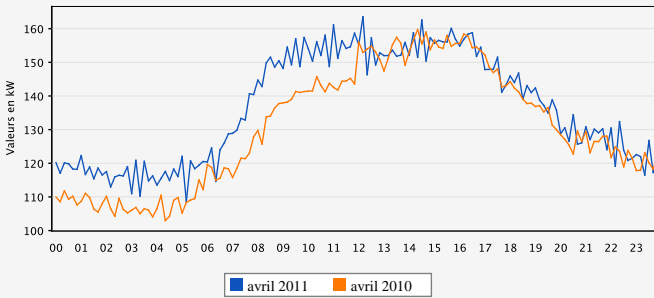
L'essentiel du mois de Avril 2011

	Calcul sur le mois courant			Calcul sur les 12 mois précédents	
	avril 2011	avril 2010	Ecart / avril 2010	mai10-avr.11	Ecart / année précédente
Consommation d'énergie (kWh)	94 082	67 234	39,9%	1 138 710	-32,4%
Puissance max. mesurée (kW)	192	182	5,5%	230	-65,5%
Coût estimé (€ H.T. hors CSPE)	4 361,47	3 191,70	36,7%	90 440,44	-38,9%
Prix moyen estimé (c€/kWh H.T.)	4,636	4,747	-2,3%	7,942	-9,6%
Dont dépassements TV (€ H.T. hors CSPE)	0	0	-%		
Consommation mensuelle d'énergie réactive (kVArh)	25 516	23 083	10,5%	Tan Phi = 0,52	

Eléments non contractuels

Profil moyen d'un jour travaillé

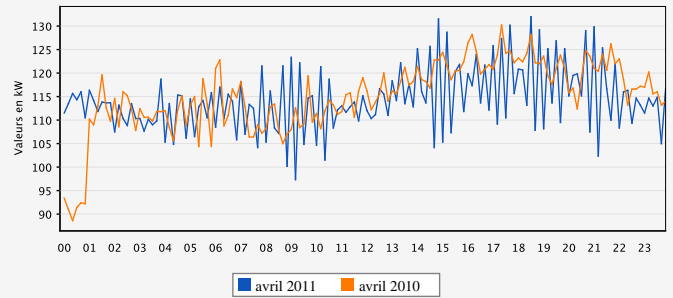
(résolution : 10 min)



Variation moy. jour travaillé de avril 2011 (kWh)	1 922
> Evolution avril 2011 (%)	1,04
Puissance souscrite max du mois (kW)	520
Puissance maximale atteinte (résolution 10 min) (kW)	192
Date où P max atteinte	06 avril 16:10

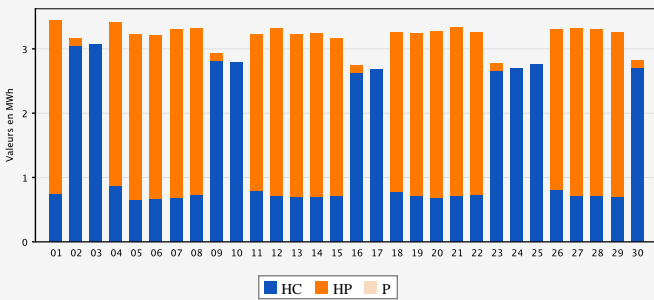
Profil moyen d'un jour de faible consommation (3)

(résolution : 10 min)



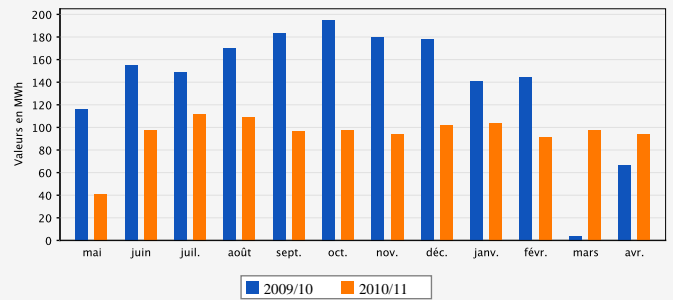
Variation moy. jour de faible conso. de avril 2011 (kWh)	1 513
> Evolution avril 2011 (%)	-2,12

Consommations quotidiennes de avril 2011



Consommation heures de pointe avril 2011 (kWh)	--
> Evolution avril 2010 (%)	--
Consommation heures pleines avril 2011 (kWh)	51 567
> Evolution avril 2010 (%)	30,3
Consommation heures creuses avril 2011 (kWh)	42 514
> Evolution avril 2010 (%)	55,8
Part consommation HC / mois avril 2011 (%)	45,2
Part consommation HC / mois avril 2010 (%)	40,8

Consommations mensuelles : années glissantes



Consommation année glissante 2010/2011 (kWh)	1 138 447
> Evolution année 2009/2010 (%)	-32,42
Consommation mois avril 2011 (kWh)	94 082
> Evolution avril 2010 (%)	40,69

Empreinte carbone électrique (année glissante 2010/2011)

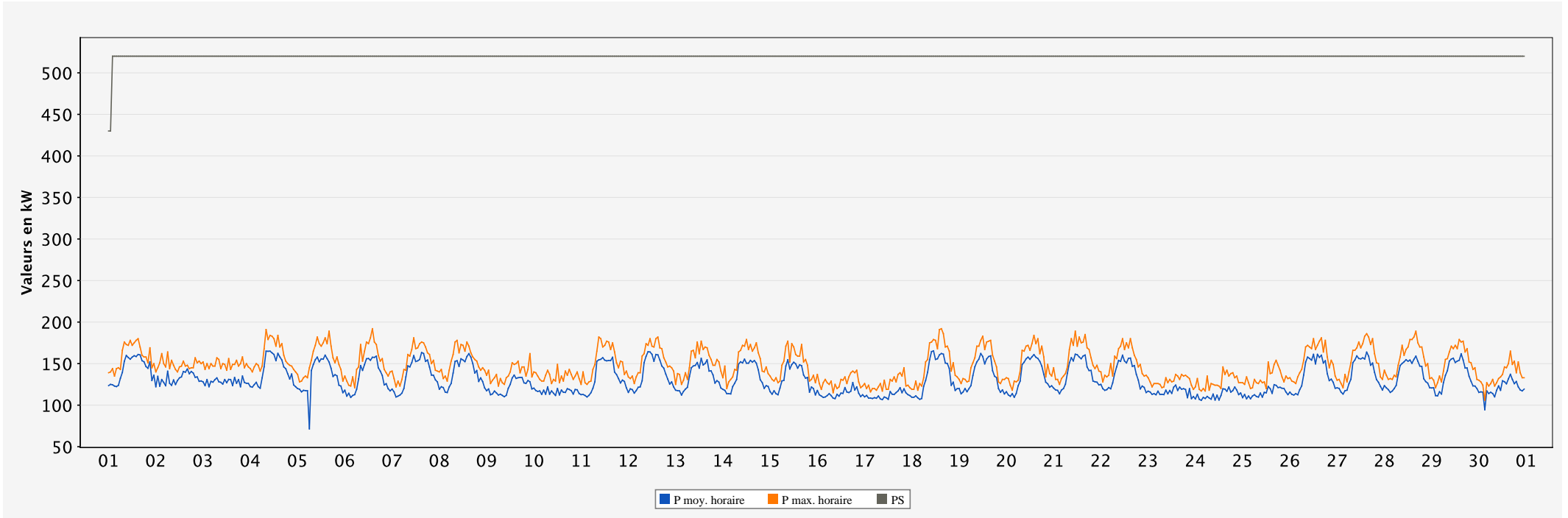
mois	avr.	mai	juin	juil.	août	sept.	oct.	nov.	déc.	janv.	févr.	
Valeurs en kWh	211	3 143	1 490	2 632	3 806	1 526	3 881	4 960	4 631	5 721	3 229	3 747

(en kg équivalent CO₂)

Votre courbe de charge mensuelle (résolution heure)

Consommation avril 2011 (kWh) : 94 082
Puissance moyenne (kW) : 131

Puissance maximale (kW) : 192
Puissance minimale (kW) : 1



Dépassements de puissance

Nombre de dépassements : 0

Contrat de référence des PS : Tarif Vert A8 Base CU

Poste HS Heure début Heure fin Seuil Extremum Poste HS Heure début Heure fin Seuil Extremum

Rang	Poste	PS (kW)
1	P	430
2	HPH	430
3	HPD	430
4	HCH	430
5	HCD	430
6	HPE	520
7	HCE	520
8	JA	1 570

(1) Consommation énergie / surface de vente

Cette valeur est calculée à partir de la consommation des 12 mois derniers mois. Elle n'est pertinente que si vous avez souscrit au Rapport courbe de charge depuis au moins douze mois ou si la courbe de charge complète des 12 derniers mois du site a pu être intégrée à votre Rapport courbe de charge par votre service client (cette courbe de charge n'est disponible que pour les sites > 250kW). Le Ratio de référence du secteur est de 812 kWh/m². Il constitue la consommation moyenne annuelle d'hypermarché par m² de surface de vente. L'écart par rapport à ce ratio de référence est calculé pour vous alerter éventuellement.

[retour](#)

(2) Temps de fonctionnement des usages permanents

Le ratio "temps de fonctionnement des usages permanents", noté h permet d'évaluer le dimensionnement des groupes de froid et de détecter des usages permanents sur-consommateurs. Pendant les heures de fermeture, les compresseurs de froid alimentaire représentent l'essentiel de la consommation électrique. D'autres usages permanents tels que les meubles froids, l'éclairage, la ventilation ou le chauffage complètent cette consommation. Le tableau ci-dessous donne des interprétations courantes de "h"

h<13	13<h<15	15<h<23	23<h<26	26<h
Groupes de froid sur-dimensionnés	Bonne efficacité énergétique. Réserve de puissance de froid disponible	Valeurs typiques	Sous-dimensionnement possible des groupes de froid ou beaucoup d'usages permanents	Groupes de froid sous-dimensionnés. Usages permanents sur-consommateurs

L'écart par rapport à ce ratio est mis en évidence pour vous alerter.

[retour](#)

(3) Profil moyen d'un jour de faible consommation

Un jour dit de "faible consommation" correspond à un jour de fermeture ou à un jour fermé partiellement. Le profil fait apparaître un talon de consommation correspondant à la consommation des compresseurs frigorifiques. L'analyse du profil permet de visualiser les anomalies de consommations.

[retour](#)