

Euro 2016 : l'effet « Bleus » sur la consommation

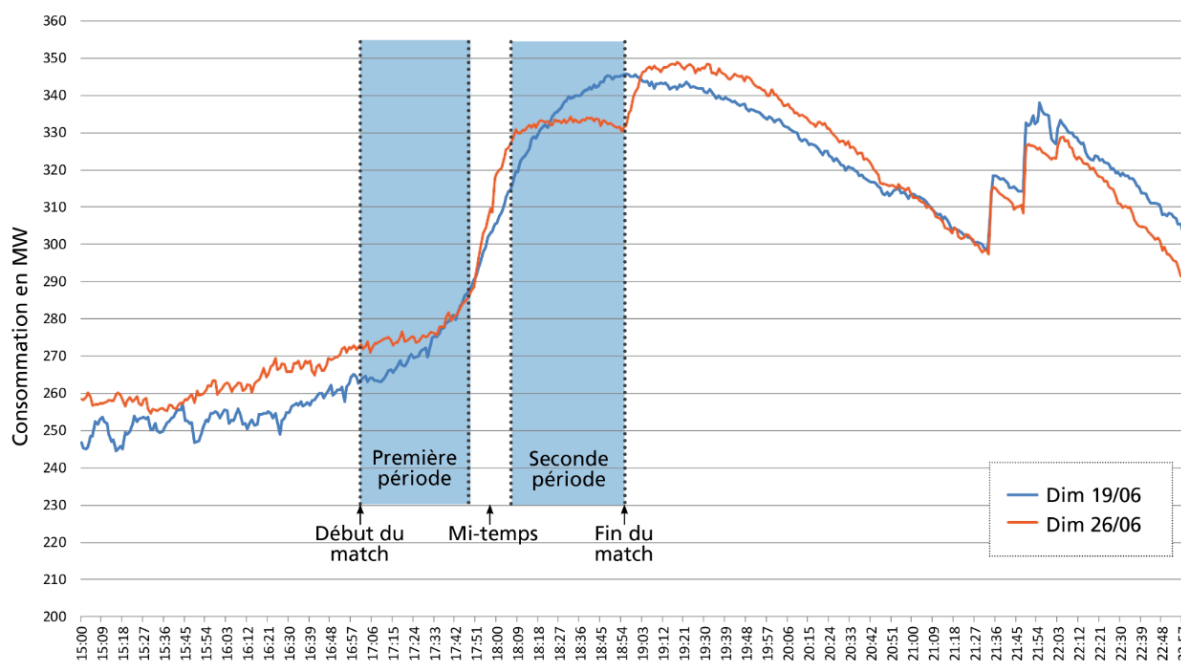
La consommation électrique ce dimanche 26 juin entre 17h et 19h a connu une évolution très inhabituelle : la demande s'est figée pendant les deux mi-temps du match France-Irlande. Un incontestable « effet Bleus », qui témoigne d'une modification sensible des usages électriques pendant les matchs de l'équipe de France.

Une courbe atypique, en « escalier »

L'analyse de la courbe de la consommation électrique du dimanche 26 juin entre 17h et 19h laisse apparaître une évolution en escalier, très atypique. A l'heure de la traditionnelle montée de charge liée à la pointe du soir, la consommation s'est figée à deux reprises, pendant les deux périodes de jeu. Ces deux « plateaux » ont été suivis d'un rattrapage très net pendant la mi-temps d'abord, puis à l'issue du match.

Une modification des usages électriques

Cette évolution traduit une modification sensible des usages électriques des Réunionnais pendant les matchs des Bleus : les supporters devant leurs téléviseurs reportent leurs occupations habituelles. L'impact sur la courbe de charge était particulièrement visible ce dimanche 26 juin en raison de l'horaire de diffusion du match, à un moment de la journée où la consommation progresse fortement.



N'imprimez ce message que si vous en avez l'utilité.

