

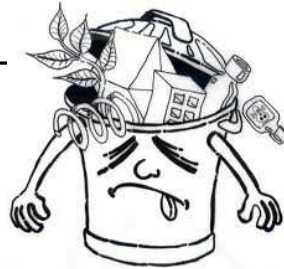
III) Le recyclage

Pour fabriquer les objets que nous utilisons tous les jours, il faut transformer des matières naturelles. On les appelle les matières premières.

Lorsque nous jetons un objet fabriqué à la poubelle, il devient un déchet.

Aujourd'hui, notre grand problème est qu'il y a beaucoup trop de déchets sur la Terre. Ils prennent de plus en plus de place et polluent la planète.

Il existe une solution : le recyclage. Mais que peut-on recycler ?



Retrouve le fil du recyclage avec les objets de la boîte. Suspends-les dans l'ordre sur le fil et remplis ce tableau.

Matière première	Objet fabriqué	Objet recyclé
		Pull en polaire
Bauxite		
Minerai de fer		
	Bouteille de verre	
		Papier toilette



Le recyclage est très important pour éliminer les déchets, car il permet de nous en servir, pour fabriquer de nouveaux objets.

N'oublie pas de faire aussi recycler les piles et tous les objets qui portent le sigle de la poubelle barrée. Ils sont très dangereux pour l'environnement.

Si tu recycles bien tes déchets, tu aideras à sauver la planète.



Éco-gestes pour demain

Les défis éco-citoyens pour notre planète



Guide pédagogique
Version primaire

Musée EDF Electropolis
L'aventure de l'électricité



La grande maquette

I) La consommation d'énergie

1) Pourquoi consomme-t-on de plus en plus d'énergie ?

.....
.....

2) Donne 2 exemples de ces appareils.

.....

II) Les différentes sources d'énergie

1) Qu'est-ce qu'une énergie renouvelable ?

.....
.....

2) Cite 2 énergies renouvelables.

.....

3) Qu'est-ce qu'une énergie fossile ?

.....
.....

4) Cite 2 énergies fossiles.

.....

5) En plus de ne pas être renouvelables, quel est l'autre problème que posent les énergies fossiles ?

.....

6) Comment appelle-t-on ces gaz ?

.....

7) Pourquoi ces gaz sont-ils dangereux pour la planète ?

.....
.....



II) Quelques conseils de sécurité

Les nouvelles lampes sont plus économes en énergie, mais attention elles peuvent être dangereuses pour la santé. Voici quelques conseils utiles.

Les lampes fluo compactes



- Elles contiennent du mercure, un métal très dangereux pour la santé. Si tu casses une des ces ampoules, sors de la pièce et dis à tes parents de :
 - ouvrir toutes les fenêtres de la pièce
 - mettre des gants
 - prendre les morceaux de l'ampoule en tournant la tête pour ne pas respirer les vapeurs de mercure
 - mettre ces morceaux dans un emballage qui puisse être fermé
 - les apporter à la déchetterie et les donner à un employé, en lui précisant bien ce que c'est.

Lorsqu'elles sont allumées, il y a un champ électromagnétique autour d'elles, qui est très dangereux pour la santé. Tu ne dois jamais te trouver à moins de 60 cm d'elles. Donc, il est mieux de ne pas les utiliser comme lampe de bureau ou lampe de chevet.

Les lampes à LED



Les lampes à LED blanches et bleues sont dangereuses pour les yeux. Il ne faut pas les laisser allumées trop longtemps et elles sont interdites aux moins de 8 ans.

