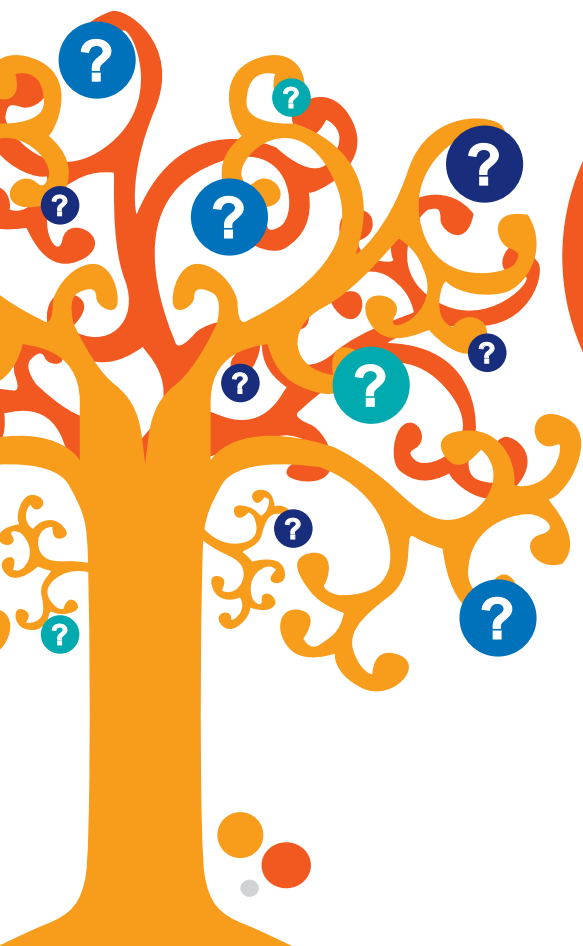




Tout savoir sur la production d'électricité

Découvrez le Centre d'Information
du Public de **La Bâthie**



L'INFORMATION AU CŒUR DE LA PRODUCTION HYDRAULIQUE

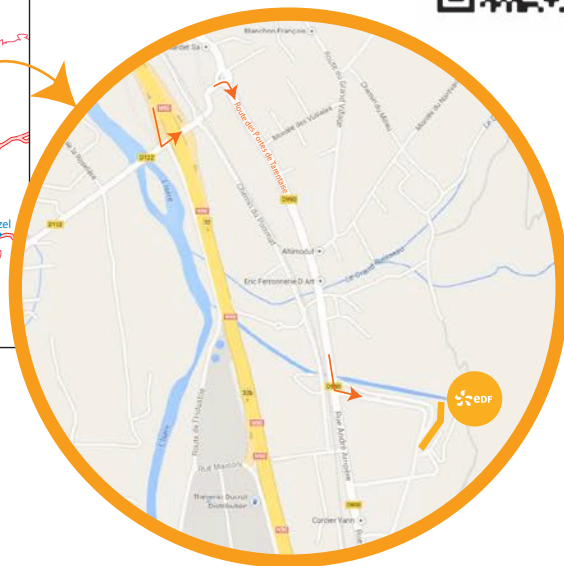
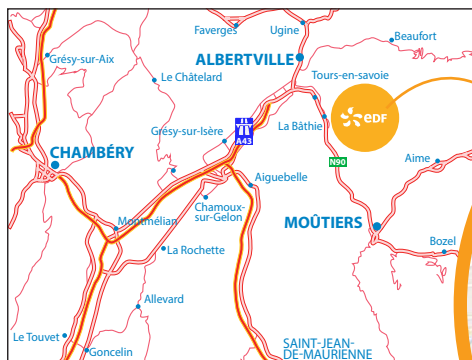
Le Centre d'Information du Public de La Bâthie, près d'Albertville (73), est un lieu dédié à l'accueil et à l'information du public.

Sa scénographie interactive et colorée vous plonge au cœur du monde de l'énergie, de la production d'électricité et du développement durable.

Accompagné par un guide professionnel spécialisé dans l'énergie, vous aborderez 6 thèmes majeurs autour de l'énergie (enjeux, histoire, moyens de production, environnement, métiers et technologie) et découvrirez l'aménagement de Roselend-La Bâthie, complexe hydroélectrique majeur du parc hydraulique d'EDF.

Une
**visite ludique
et pédagogique**
avec un discours adapté
à votre groupe : pour les
scolaires, les visites sont
possibles du CE2 à
BAC+2.

+ D'INFOS sur <http://hydro-alpes.edf.com>



● Centre d'information du Public
Centrale EDF, rue André Ampère
73540 La Bâthie

∨ Voie rapide **N90, sortie n°32**,
direction Tours-en-Savoie.

↑ Prendre la **D122** en direction de Tours-en-Savoie.

⊙ Au rond-point prendre la 1^{re} sortie sur la **D990 / Route des Portes de Tarentaise**.

↙ Le CIP et la centrale sont sur votre gauche (petite route d'accès, suivre le fléchage EDF).

Visite gratuite

Réservée aux groupes, de 5 à 20 personnes

Du lundi au vendredi de 8h à 17h

Sur réservation uniquement en écrivant à : visites-upa@edf.fr

