



Cyclife France est une filiale à 100% du groupe EDF. Depuis 30 ans, l'entreprise conçoit, construit et exploite des installations de traitement et de valorisation de déchets industriels issues de l'industrie nucléaire, ainsi que des équipements et services adaptés à la logistique d'exploitation des activités nucléarisées. Cyclife France propose ainsi des solutions de traitement de matières et déchets radioactifs, adaptées aux exigences d'aujourd'hui et respectueuses de l'environnement.



Entreprise industrielle responsable, Cyclife France est engagée dans le management de l'environnement et l'amélioration continue de ses performances.



*déchets très faiblement à moyennement radioactifs à vie courte



UNITÉ FUSION

RÉDUCTION DU VOLUME
DES DÉCHETS MÉTALLIQUES

DE 10 FOIS

25 000 t.

DÉCHETS MÉTALLIQUES TRAITÉS
EN 20 ANS

554 t.

MÉTAL FONDU
EN 2021



UNITÉ INCINÉRATION

RÉDUCTION DU VOLUME
DES DÉCHETS

DE 15 À 20 FOIS

70 000 t.

DÉCHETS INCINÉRABLES TRAITÉS
EN 20 ANS

4 054 t.

DÉCHETS INCINÉRÉS
EN 2021



Cyclife France | nos autres activités



MACHINES MOBILES

Elles interviennent sur les sites de producteurs pour traiter les déchets directement à la source

201 m³

DE RÉSINES CONDITIONNÉS EN 2021
PAR 2 MACHINES MERCURE
mises en service en 1996 et 2002

80

CONTENEURS TRAITÉS EN 2021 PAR
LA ZONE CONTRÔLÉE MOBILE UMIS
mise en service en 2017



Cyclife France porte une attention particulière à **la sécurité de l'ensemble des personnes** intervenant sur ses installations, que ce soit dans le cadre des opérations courantes d'exploitation ou lors des opérations de maintenance. Les efforts constants de prévention des risques permettent de **diminuer les accidents**. De la formation continue du personnel à l'intégration des retours d'expérience français et internationaux, EDF et Cyclife France mettent tous les moyens en œuvre pour maintenir **un haut niveau d'exigence** dans le domaine de la **prévention des risques**.



Chaque année en moyenne, 13 000 prélèvements et analyses sont effectués par le CEA et Cyclife France sur le site de Centraco, dans le cadre de la réglementation en vigueur. Les rejets de l'incinérateur et du four de fusion de Centraco sur l'environnement sont respectés. En plus des contrôles internes réalisés selon la réglementation en vigueur, **l'Autorité Sûreté Nucléaire effectue plus de 450 contrôles par an**, de manière programmée ou inopinée, sur l'ensemble des installations nucléaires.



20 mSv/an

LIMITE ANNUELLE FRANÇAISE AUTORISÉE POUR LES SALARIÉS

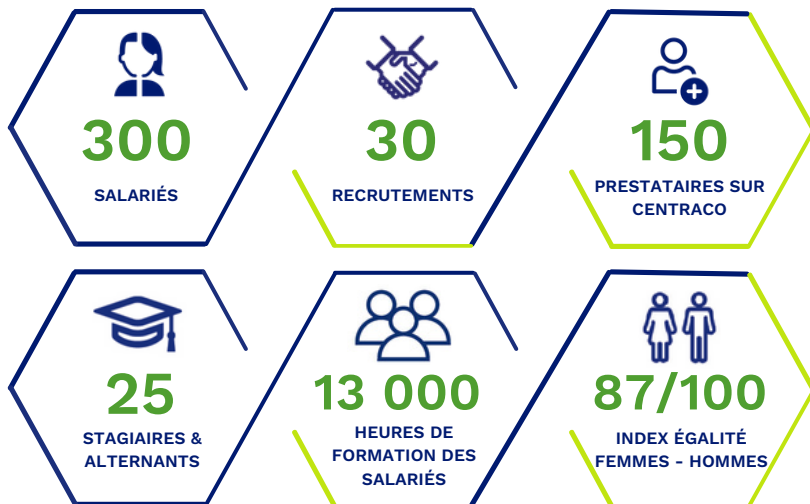
DIOSIMÉTRIE COLLECTIVE CYCLIFE FRANCE

La radioactivité est un phénomène physique naturellement présent sur terre, dans l'atmosphère, l'eau, l'alimentation et même dans notre corps. LE SIEVERT (Sv) est l'unité utilisée pour donner une évaluation de l'impact des rayonnements sur l'homme. mSv = milliSievert





Cyclife France | les femmes et les hommes



Cyclife France | un ancrage au territoire



87

millions d'euros

CHIFFRE D'AFFAIRES EN 2021

1,6

millions d'euros

IMPÔTS & TAXES LOCALES



55

millions d'euros

VOLUME GLOBAL D'ACHATS LOCAUX*



*dont 28% en Occitanie, 22% en Provence-Alpes-Côte-d'Azur et 9% en Rhône-Alpes