

EDF & Vous

Île-de-France



GUIDE PRATIQUE
POUR LES ÉLUS
MUNICIPAUX



*Des clés pour agir sur l'énergie
dans votre commune*



Hélène Badia
DIRECTRICE À L'ACTION RÉGIONALE
EDF ÎLE-DE-FRANCE

Élus, vous êtes au cœur de la transition énergétique

Chères élues, chers élus,

Vous prenez vos fonctions dans une région aux atouts exceptionnels : première région économique d'Europe, territoire d'innovation et de recherche parmi les plus dynamiques au monde. L'Île-de-France se distingue par la diversité de ses territoires, entre densité urbaine et espaces agricoles et naturels, ce qui lui confère un rôle moteur dans les transitions à venir.

EDF, via la Direction à l'Action Régionale Île-de-France, est pleinement mobilisée à vos côtés. Depuis plus de 80 ans, nous assurons une énergie fiable et largement décarbonée au service des territoires et accompagnons désormais plus directement vos projets : plans climat, stratégies d'adaptation, besoins en données énergétiques.

Dans un contexte géopolitique instable, où les tensions internationales rappellent la fragilité des approvisionnements fossiles, préserver l'indépendance énergétique de la France devient un impératif stratégique. Cette exigence renforce la nécessité d'accélérer l'électrification afin de réduire notre dépendance aux énergies importées et soutenir durablement la compétitivité des territoires.

Nous mobilisons pour cela l'ensemble des expertises du Groupe : solutions de décarbonation adaptées aux réalités locales, données pour éclairer les décisions publiques, développement des compétences et coordination des partenaires techniques nécessaires à la mise en œuvre des projets. EDF contribue également à la réindustrialisation bas carbone de la région grâce à la reconversion de ses anciens sites thermiques et à la démarche Ambition Territoires & Industries, menée avec la Région Île-de-France. Ces initiatives participent à dessiner une nouvelle carte industrielle : essor des data centers, solutions de stockage, valorisation de chaleur et efficacité énergétique.

Ce livret a été conçu pour vous apporter des repères fiables, des exemples franciliens et une vision claire des solutions que nous pouvons déployer ensemble.

Ensemble, façonnons une région durable, attractive et exemplaire !

En Île-de-France, le bâtiment et les transports concentrent l'essentiel des émissions

● ● ● **En Île-de-France, 56 % de la consommation énergétique provient encore des énergies fossiles (gaz et pétrole), tandis que 35 % est d'origine électrique.¹**

Dans notre région, les émissions proviennent principalement de deux secteurs :

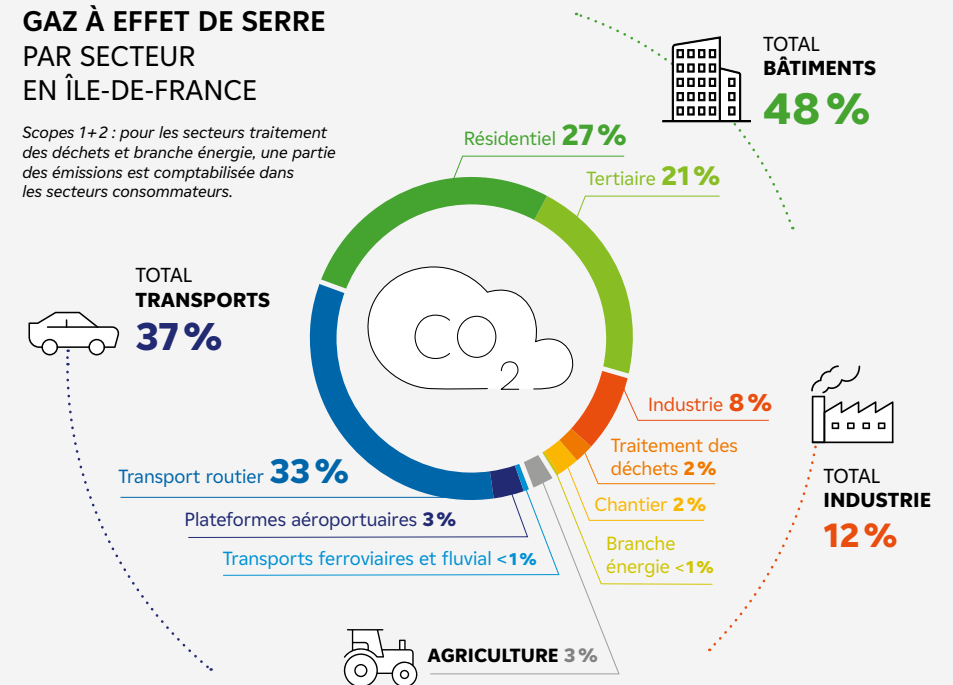
→ **le bâtiment**, qui représente **48 % des émissions**,

→ **les transports**, qui représentent **37 % des émissions**, incluant le transport routier, les plateformes aéroportuaires ainsi que les transports ferroviaires et fluviaux.

Ces deux secteurs constituent donc les principaux leviers d'action pour les collectivités locales, tant sur le plan de la sobriété, de l'efficacité énergétique que de l'électrification.

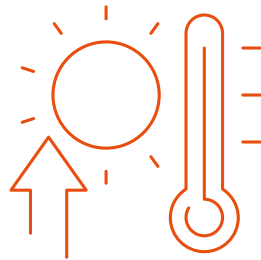
ÉMISSIONS DE GAZ À EFFET DE SERRE PAR SECTEUR EN ÎLE-DE-FRANCE

Scopes 1+2 : pour les secteurs traitement des déchets et branche énergie, une partie des émissions est comptabilisée dans les secteurs consommateurs.



Un territoire particulièrement exposé aux effets du changement climatique

- ● ● **Canicules, sécheresses, crues majeures : l'Île-de-France doit se préparer à des phénomènes climatiques plus fréquents et plus intenses. Anticiper ces risques est devenu un enjeu majeur pour les territoires.**



L'Île-de-France est particulièrement exposée aux épisodes de chaleur et aux perturbations du cycle de l'eau.

À l'horizon 2050, le nombre de jours de canicule pourrait fortement augmenter. Les sols connaîtront davantage de périodes de sécheresse, tandis que les épisodes pluvieux intenses et les crues majeures de la Seine pourraient se multiplier.

Ces évolutions représentent des risques importants pour les infrastructures et pour la vie quotidienne des habitants.

Dans ce contexte, le groupe EDF contribue à renforcer la résilience du territoire et la continuité des services essentiels.

Le Groupe participe régulièrement aux exercices de gestion de crise organisés par les autorités franciliennes.

Parmi eux :

- l'exercice «**Paris à 50 °C**», piloté par la Ville de Paris, qui teste la robustesse du système électrique face à des épisodes de chaleur extrême,
- l'exercice **HYDROS 25**, simulation d'une crue centennale de la Seine réunissant plus d'une centaine d'acteurs publics,
- l'exercice «**Paris Inondé**», destiné à tester les dispositifs d'alerte, d'évacuation et de maintien des services essentiels.

Ces exercices permettent d'anticiper les situations de crise et de renforcer la continuité de service pour les habitants.

Réduire les émissions et adapter les territoires suppose également d'agir sur les usages énergétiques.

Et si vous passiez à l'électrique ?

- ● ●

En Île-de-France, de nombreux usages énergétiques reposent encore sur les énergies fossiles. Développer les usages électriques, dans les transports, les bâtiments ou l'industrie, constitue l'un des leviers majeurs pour accélérer la transition énergétique.

Accélérer l'électrification constitue ainsi un levier majeur pour réduire les émissions de gaz à effet de serre. En France, l'électricité est largement décarbonée avec 19,6g CO₂_{2éq} par kWh produit sur l'année 2025, la moyenne dans l'Union européenne hors France étant de 200-210g CO₂_{2éq} par kWh.¹

Développer les usages électriques permet donc de réduire significativement les émissions de CO₂ dans plusieurs secteurs clés, mais également de renforcer la compétitivité et donc la souveraineté énergétique.

Rouler à l'électrique, c'est jusqu'à 5 fois moins de CO₂!²

Qu'il s'agisse de véhicules légers, de flottes professionnelles, de transports collectifs ou de mobilité lourde (flottes municipales, bus scolaires, collecte des déchets...), la mobilité électrique constitue un levier majeur pour réduire les émissions liées aux déplacements.

Le développement des infrastructures de recharge et l'accompagnement des acteurs publics et privés permettent d'accélérer l'adoption de ces mobilités.

Sources : cycle de vie, y compris batteries) - (3) EDF R&D, 2025 - divisée par la consommation annuelle totale, toutes énergies confondues, de la région.



35%, c'est le **taux d'électrification** des usages* aujourd'hui en Île-de-France.⁴

UN POTENTIEL D'ÉLECTRIFICATION CONCRET DANS TOUS LES SECTEURS EN ÎLE-DE-FRANCE

- Dans le bâtiment, le déploiement des pompes à chaleur pourrait remplacer une large part des énergies fossiles, avec un potentiel estimé à **+6,9 TWh**. Grâce aux gains d'efficacité énergétique, cette évolution n'entraînerait qu'une hausse limitée de la consommation électrique.
- Les autres secteurs offrent également des leviers immédiats :
+3,5 TWh pour les transports et +2,7 TWh pour l'industrie.

Des gisements d'action déjà identifiés pour accélérer la décarbonation à l'échelle des territoires.

Source : Étude Direction du Développement des Territoires EDF, potentiels d'électrification, 2025

Une pompe à chaleur peut permettre jusqu'à 40% d'économies sur le chauffage³

Dans les bâtiments publics comme dans le résidentiel, le déploiement des pompes à chaleur constitue un levier important pour réduire les émissions et les consommations d'énergie.

Ces équipements permettent d'améliorer la performance énergétique tout en réduisant les dépenses de chauffage.

(calcul fait sur l'ensemble du — * Consommation annuelle totale d'électricité de la région

Anticiper, éclairer, accélérer: le rôle clé d'EDF dans la planification énergétique

- • • **EDF en Île-de-France, par l'intermédiaire de sa Direction à l'Action Régionale, accompagne les collectivités et les acteurs publics dans la compréhension des enjeux énergétiques et dans la planification des actions à conduire à l'échelle du territoire.**

La Direction à l'Action Régionale Île-de-France (DAR IDF) représente le groupe EDF auprès des collectivités, des services de l'État et des institutions régionales.

Elle facilite le dialogue entre le groupe EDF et les territoires et accompagne les acteurs publics dans leurs projets liés à l'énergie, à l'aménagement et au développement économique.

La DAR IDF contribue notamment aux démarches de planification énergétique menées à l'échelle régionale et locale :

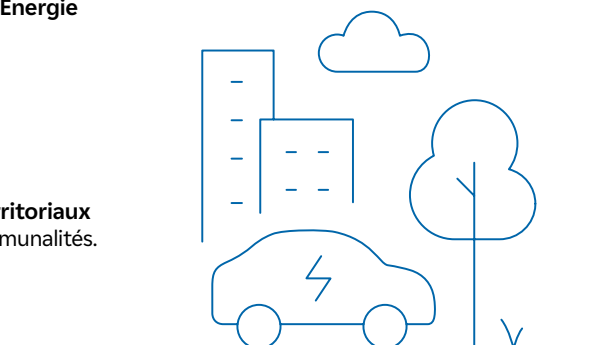
- le **Schéma Directeur Régional Île-de-France Environnement (SDRIF-E)**,
- le **Schéma Régional Climat Air Énergie (SRCAE)**,
- le **Schéma Directeur Énergie Métropolitain (SDEM)**,
- les **Plans Climat Air Énergie Métropolitains (PCAEM)**,
- les **Plans Climat Air Énergie Territoriaux (PCAET)** portés par les intercommunalités.

Ces démarches permettent d'identifier les principaux leviers de réduction des émissions de CO₂, d'anticiper les besoins énergétiques et d'accompagner les décisions publiques.

La DAR IDF participe également aux instances de concertation régionales, notamment :

- le **Comité Régional Énergie**,
- les **COP régionales et départementales**.

Ces espaces de dialogue permettent de partager les analyses, d'identifier les priorités d'action et de coordonner les initiatives menées sur le territoire.



EDF, un acteur économique majeur sur votre territoire

- • • **Avec ses équipes, ses sites et ses partenariats de formation, le groupe EDF est fortement implanté en Île-de-France. Cette présence territoriale en fait un acteur économique de premier plan, et aussi un partenaire engagé pour l'emploi, l'alternance et l'orientation des jeunes.**

ACTEUR FORTEMENT IMPLANTÉ EN ÎLE-DE-FRANCE

 **± 100 sites**, dont **3 centres de R&D**

8 turbines à combustion en exploitation 

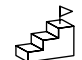
 **5 centrales thermiques** en reconversion

29 installations de géothermie 


 **54 réseaux de chaleur et de froid**

ACTEUR ENGAGÉ DANS L'EMPLOI ET LA FORMATION

 **28 000 salariés** en IDF

 Dans le **top 10** des **employeurs**

 Environ **2 000 embauches** et **1 800 alternants** formés chaque année

 Les **Campus des Métiers et des Qualifications** co-portés par la Région Île-de-France sont un tremplin pour la formation et l'insertion, à l'image du **CMQ Énergie Durable** dont le pôle nucléaire se développe à Montereau-Fault-Yonne autour des formations historiquement reconnues du lycée André Malraux. Il participe aussi à la nécessaire reconquête de souveraineté énergétique de la France.

James Chéron, maire de Montereau-Fault-Yonne, président de la communauté de communes du pays de Montereau, vice-président de la Région Île-de-France

ACTEUR ENGAGÉ DANS LE CAMPUS DES MÉTIERS ET QUALIFICATIONS ÉNERGIE DURABLE (COFONDÉ AVEC UNIVERSITÉ DE PARIS-SACLAY) QUI FÉDÈRE :



3 académies

53 lycées

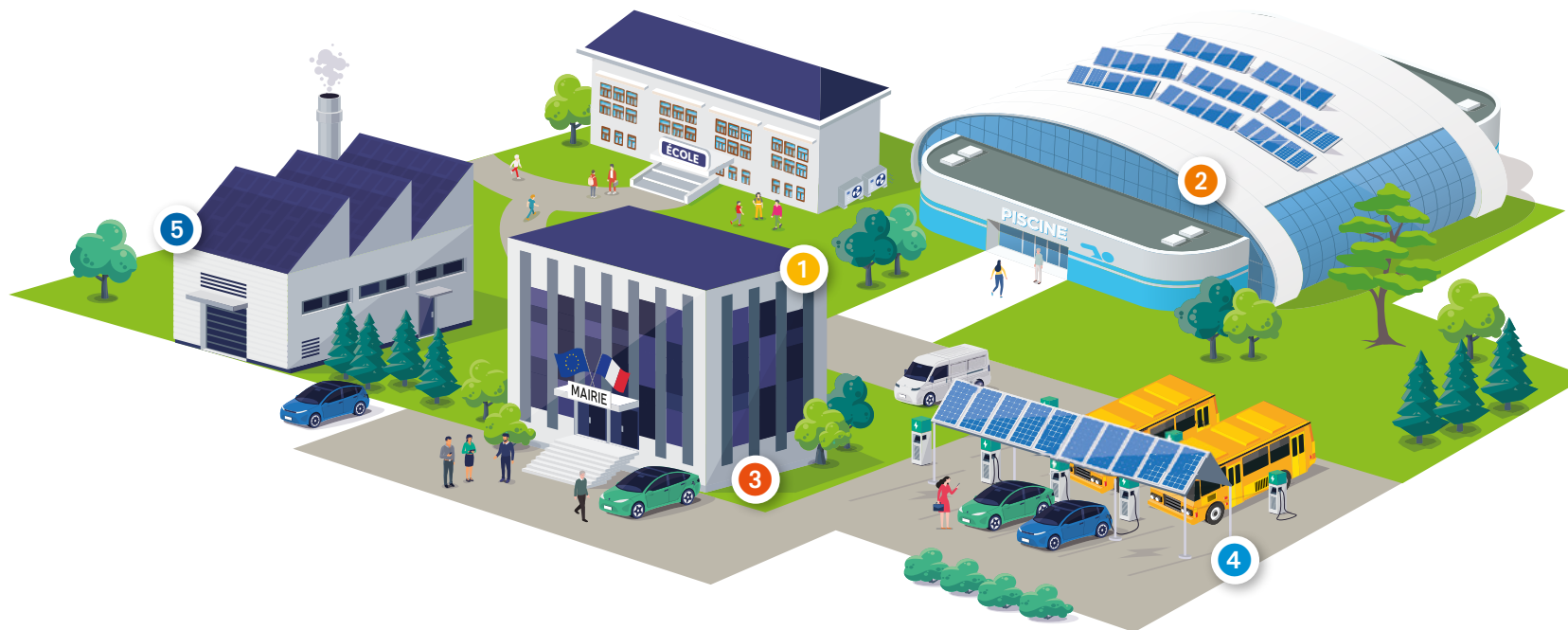
7 IUT

9 universités et grandes écoles

et **plus de 7 000** jeunes sensibilisés et formés aux métiers de la transition énergétique en 2025.

Des solutions concrètes pour agir sur l'énergie dans votre commune

- ● ● **Mobilité, bâtiments publics, réseaux de chaleur, éclairage ou pilotage des consommations : les collectivités disposent de nombreux leviers pour agir. Le groupe EDF accompagne les communes franciliennes dans la mise en œuvre de solutions adaptées à leurs territoires.**



1 Adapter vos contrats de fourniture d'énergie à vos besoins

Besoin ponctuel ou contrat à durée indéterminée : EDF propose des offres adaptées aux collectivités et acteurs publics.

Nos conseillers vous accompagnent pour choisir, faire évoluer ou optimiser votre contrat selon vos besoins.

2 Optimiser la performance énergétique des bâtiments et équipements publics

Souvent anciens et énergivores, les bâtiments publics nécessitent des rénovations ciblées.

Le groupe EDF accompagne les collectivités avec des solutions à faible émission de CO₂ pour améliorer l'efficacité énergétique et réduire les coûts.

3 Suivre et piloter vos consommations

Maîtriser vos consommations est un levier clé.

Les solutions EDF permettent de suivre vos usages, identifier des économies et optimiser votre budget tout en réduisant votre empreinte carbone.

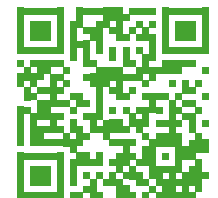
5 Développer les réseaux de chaleur

Les réseaux de chaleur sont un levier efficace de réduction des émissions de CO₂. Dalkia conçoit et exploite des solutions basées sur des énergies renouvelables pour chauffer durablement vos équipements tout en maîtrisant les coûts, en s'appuyant notamment sur la géothermie qui dispose d'un potentiel important en Île-de-France.

4 Franchir le cap de la mobilité électrique

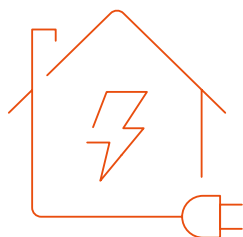
Déployer des bornes de recharge ou électrifier vos flottes est un enjeu clé.

Le groupe EDF vous accompagne à chaque étape avec des solutions adaptées aux usages de votre territoire.



Lutter contre la précarité énergétique

- ● ● *Se chauffer, s'éclairer, cuisiner... L'énergie est au cœur de notre quotidien. Depuis plus de 30 ans, EDF agit pour lutter contre la précarité énergétique.*



En tant qu'acteur responsable, EDF agit aux côtés des collectivités et des acteurs sociaux pour accompagner les publics fragiles, au-delà de ses obligations réglementaires.

Ce sont **230 professionnels répartis sur tout le territoire** qui composent la filière solidarité d'EDF et interviennent au plus près des populations en difficulté et des enjeux locaux.

Leur engagement : **faciliter l'accès aux aides pour les personnes en situation d'impayés**, tout en proposant des solutions concrètes et des innovations.

Grâce à une politique unique parmi les grands énergéticiens, **EDF ne coupe jamais l'électricité de ses clients en situation d'impayés**, garantissant ainsi le maintien des usages essentiels, même en dehors de la trêve hivernale.

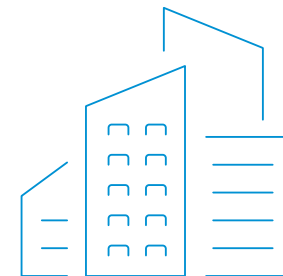
PIMMS MÉDIATION : UN RÉSEAU DE PROXIMITÉ AU SERVICE DES PUBLICS FRAGILES

En Île-de-France, les associations PIMMS Médiation accompagnent les personnes en situation de précarité dans plus de 20 points d'accueil et de nombreuses permanences locales. Présentes au cœur des territoires, elles aident les usagers à comprendre leurs factures, accéder à leurs droits et réaliser leurs démarches auprès des services publics essentiels.

Partenaire historique, EDF agit à leurs côtés avec les collectivités et les opérateurs publics. En Île-de-France, le Groupe accompagne les équipes PIMMS Médiation pour faciliter l'accès à l'électricité. Les médiateurs expliquent les factures, mobilisent les aides et accompagnent la maîtrise des consommations, avec l'appui d'une quarantaine d'experts solidarité d'EDF pour les situations les plus sensibles.

Des projets concrets pour transformer les territoires

- ● ● *Partout en Île-de-France, collectivités et entreprises s'engagent pour transformer leurs usages énergétiques. Aux côtés de ses partenaires, le groupe EDF accompagne ces initiatives qui contribuent à réduire les émissions, moderniser les infrastructures et améliorer le quotidien des habitants.*



1 INDUSTRIE

ACCÉLÉRER LA TRANSFORMATION DES SITES INDUSTRIELS

Ambition Territoires & Industries

Une dynamique collective pour transformer l'industrie francilienne

Pour accélérer la réduction des émissions de CO₂ de l'industrie francilienne, EDF et la Région Île-de-France ont lancé en 2025 le programme « **Ambition Territoires & Industries** ».

Ce dispositif accompagne les industriels dans la construction de trajectoires de décarbonation conciliant compétitivité et innovation. La démarche repose sur :

- un **diagnostic territorial partagé**,
- des **ateliers collaboratifs entre industriels**,
- la **co-construction de solutions techniques, économiques et réglementaires**.

L'initiative menée avec la **Communauté urbaine Grand Paris Seine & Oise (GPSEO)** en est une illustration : un cluster opérationnel, co-animé par EDF, s'est structuré autour de la valorisation de la chaleur fatale, de la mobilité décarbonée et de la coopération entre grands groupes et PME-PMI.



Avec la Région Île-de-France, cette démarche a vocation à être déployée dans les 11 territoires industriels franciliens. Trois territoires sont déjà engagés :

- **Sud Seine-et-Marne**,
- **Versailles - Saclay - Saint-Quentin**,
- **Nord-Est 77 - Meaux**.

Mantois / Dalkia

Extension du réseau Éco Chaleur

Autre exemple de synergie, ce projet permettra d'alimenter 20 000 équivalents logements en chauffage et en eau chaude grâce à **92% d'énergies décarbonées et de récupération**.

Il permettra d'éviter **50 000 tonnes de CO₂ par an**, notamment grâce à la récupération de chaleur de l'Unité de Valorisation Énergétique du Mantois et d'un industriel.

Le déploiement progressif, prévu entre 2026 et 2030, offrira une énergie plus propre et des tarifs jusqu'à **40% inférieurs à ceux du gaz**.

Le projet intègre également une dimension sociale importante avec **100 000 heures d'insertion professionnelle** réalisées avec les acteurs locaux de l'emploi.

” Ce projet renforce notre engagement pour la transition énergétique, tout en garantissant un accès à une énergie plus abordable, innovante et durable.

Cécile Zammit-Popescu, maire de Meulan-en-Yvelines, présidente de la Communauté Urbaine Grand Paris Seine et Oise
(Communiqué de presse, 21 octobre 2025)

2 MOBILITÉS

PASSER À DES TRANSPORTS PLUS PROPRES ET PLUS EFFICACES

STAF

Un partenaire au service de la mobilité lourde

STAF est un acteur majeur du transport en Île-de-France, avec **une flotte de plus de 1000 camions**.

À travers une offre de fourniture d'électricité à prix garanti jusqu'en 2029, EDF offre à STAF la visibilité nécessaire pour **accélérer l'électrification de sa flotte**, avec un objectif de 25 camions électriques à court terme.

Ce partenariat illustre l'engagement d'EDF dans l'accompagnement de ses clients dans leur démarche de réduction des émissions de CO₂.



Seine-et-Marne / EDF Business Services (anciennement IZIVIA)

328 points de recharge pour accompagner la croissance des usages électriques



EDF Business Services (anciennement IZIVIA) a remporté deux Appels à Manifestation d'Intérêt en Seine-et-Marne, pour équiper en bornes de recharge les territoires de Marne et Gondoire et de Val d'Europe, pour des durées respectives de 15 et 18 ans. Ce sont ainsi plus de **328 points de charge qui vont être déployés**.

Ces solutions de recharge au service des habitants et des visiteurs constituent un levier déterminant pour accélérer la transition vers la mobilité électrique - d'autant que le territoire de Marne-la-Vallée connaît une forte croissance et attire de nombreux visiteurs chaque année.

Ce projet est intégralement financé par les opérateurs et ne coûte rien aux finances publiques locales des collectivités.

3 BÂTIMENTS

RÉNOVER ET PRODUIRE UNE ÉNERGIE LOCALE PLUS SOBRE

Melun & Vaux-le-Pénil / Dalkia

Une géothermie modernisée pour le chauffage

Les deux communes étendent leur réseau de chaleur grâce à un nouveau forage géothermique et à la modernisation du réseau existant.

Dès 2026, 80% de la chaleur distribuée sera d'origine renouvelable, permettant de réduire les émissions de CO₂ et le coût du chauffage pour les habitants.

Pour les élus, cet exemple illustre le rôle stratégique des réseaux de chaleur dans les politiques énergétiques locales.

” Ce choix permet aux Melunais de profiter de réelles économies d'énergie puisque pour un logement type la géothermie représente un coût de chauffage d'environ -30% par rapport à une solution de chaufferie au gaz collective.

Kadir Mebarek, maire de Melun
(Communiqué de presse, 5 mars 2025)



Clichy-sous-Bois & Livry-Gargan / Dalkia

Un réseau de chaleur au service des habitants

Les deux villes développent un réseau de chaleur alimenté à 91% par la géothermie.

Dès la première année, les habitants bénéficient d'une baisse d'environ 50% de leur facture énergétique, permettant à plus d'un millier de ménages de sortir de la précarité énergétique.

» Clichy-sous-Bois a fait le choix d'une solution de chauffage urbain écologique, économique et durable pour le plus grand confort de ses habitants.

Olivier Klein, maire de Clichy-sous-Bois
(Communiqué de presse, 25 janvier 2025)



Accompagner les projets éducatifs et solidaires de votre commune



La Fondation groupe EDF

La **Fondation groupe EDF** agit pour une société plus solidaire en conjuguant transition écologique et sociale. Elle accompagne les personnes qui en ont le plus besoin afin de leur permettre de trouver leur place dans la société.

En Île-de-France, la Fondation soutient des projets favorisant **l'insertion par l'éducation, la formation et le retour à l'emploi**. Elle accompagne également ses partenaires associatifs pour intégrer les enjeux écologiques dans leurs actions.

La Fondation met aussi en relation les associations avec **le réseau de salariés engagés du groupe EDF**, qui peuvent intervenir dans le cadre de missions de bénévolat ou de mentorat.

À Paris, la Fondation organise également **des expositions d'art contemporain, une saison de danse et des événements ouverts au public**, afin de favoriser la rencontre entre les publics, développer l'esprit critique et encourager la citoyenneté.

♦ POUR DÉPOSER UN PROJET :



Le FAPE - Fonds Agir Pour l'Emploi

Le **FAPE groupe EDF** est un fonds solidaire financé par les dons des salariés et retraités du groupe EDF, abondés par l'entreprise.

Sa mission est de **favoriser l'insertion professionnelle et sociale des personnes en difficulté**, en soutenant financièrement des projets :

- d'insertion par l'activité économique,
- de création de petites entreprises,
- de mobilité pour l'emploi,
- d'initiatives d'économie sociale et solidaire.

Chaque année, le FAPE accompagne plusieurs projets en Île-de-France et contribue à **la création ou au maintien d'une centaine d'emplois**.

♦ POUR DÉPOSER UN DOSSIER :

♦ PLUS D'INFORMATIONS :



VOTRE MAGAZINE « ÉNERGIES DES TERRITOIRES »

« Énergies des territoires » par EDF est le magazine consacré aux initiatives locales en matière d'énergie.

Pensé pour les collectivités et réalisé avec elles, il met en lumière les projets, les retours d'expérience et les bonnes pratiques portés par les acteurs publics et économiques.

Analyses, témoignages et initiatives locales permettent d'illustrer concrètement les transformations engagées dans les territoires.

(4 numéros par an)

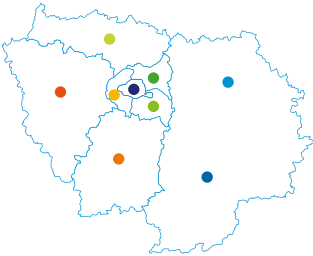


Vos contacts

Direction à l'Action Régionale IDF

La Direction à l'Action Régionale (DAR) est votre partenaire clé pour réussir la transition énergétique et renforcer l'attractivité de votre territoire. Elle vous offre un appui stratégique pour vos plans climat et projets durables.

Les Directeurs du développement territorial d'EDF sont vos interlocuteurs privilégiés dans votre territoire. Ils vous accompagnent dans vos politiques de transition énergétique en proposant des solutions concrètes et adaptées.



- PARIS (75) :
- SEINE-ET-MARNE SUD (77) :
- SEINE-ET-MARNE NORD (77) :
- YVELINES (78) :
- ESSONNE (91) :
- HAUTS-DE-SEINE (92) :
- SEINE-SAINT DENIS (93) ET ROISSY :
- VAL-DE-MARNE (94) :
- VAL-D'OISE (95) :



EDF SA
22-30 avenue de Wagram
75382 Paris cedex 08 - France
Capital de 2 084 365 041 euros
552 081 317 RCS Paris

www.edf.fr

**POUR LES COLLECTIVITÉS
ET ENTREPRISES :**

3022 Service gratuit
+ prix appel

**POUR LES
PARTICULIERS :**

3404 Service gratuit
+ prix appel

